

# FINLANDS FÖRFATTNINGSSAMLING

Utgiven i Helsingfors den 12 juni 2023

---

---

**860/2023**

**Jord- och skogsbruksministeriets förordning  
om ändring av bilaga 1 i jord- och skogsbruksministeriets förordning om godkännande av vattenbruksanläggningar och om djurhälsokrav vid förflyttning av vattenlevande djur inom landet**

I enlighet med jord- och skogsbruksministeriets beslut  
*ändras* i jord- och skogsbruksministeriets förordning om godkännande av vattenbruksanläggningar och om djurhälsokrav vid förflyttning av vattenlevande djur inom landet (320/2021) bilaga 1 som följer:

\_\_\_\_\_

Denna förordning träder i kraft den 19 juni 2023.

Helsingfors den 8 juni 2023

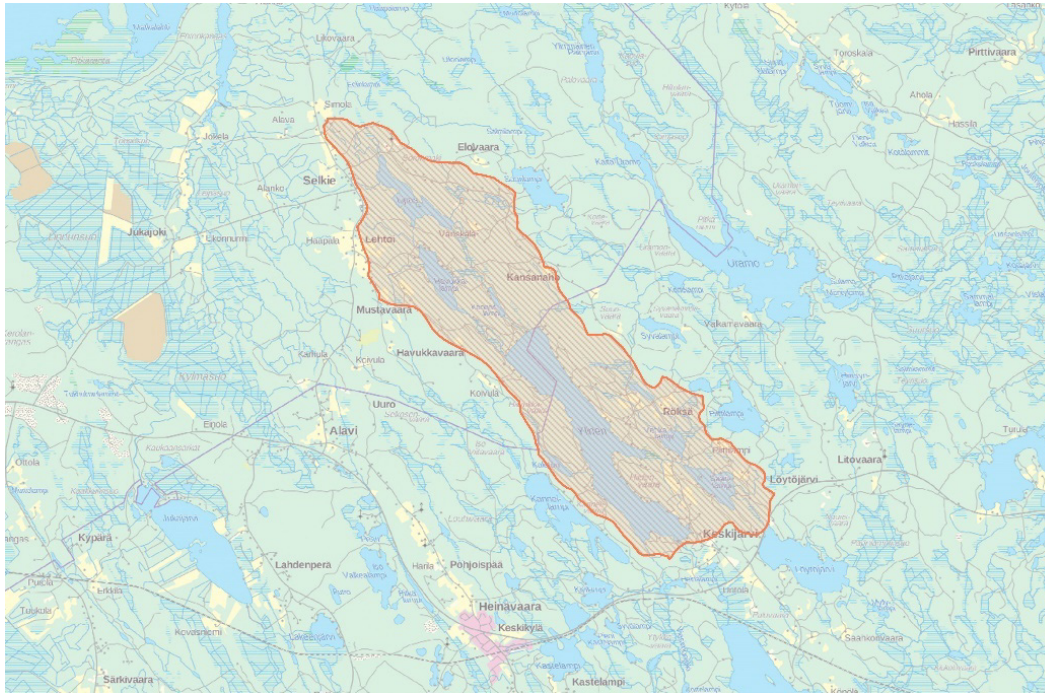
Jord- och skogsbruksminister Antti Kurvinen

Konsultativ tjänsteman Kajsa Hakulin

**Områden i vilka undantag från kravet avseende godkännande av vattenbruksanläggningar inte kan tillämpas på grund av betydande risk**

Bakgrundskarta © Lantmäteriverket 2021

1. Del 1.034 (Ylinens avrinningsområde) av Jänisjokis huvudvattendrag



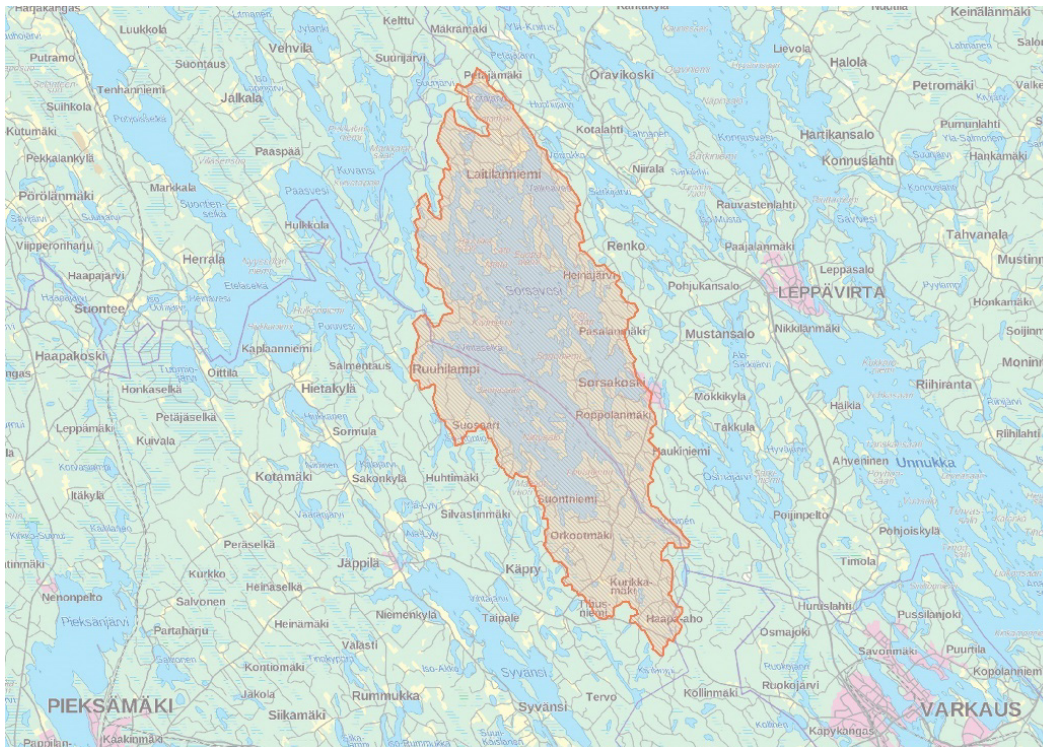


## 2. Av Vuoksens huvudvattendrag

del 4.229 Rajajokis avrinningsområde och del 4.29 Ylä-Enovesis avrinningsområde



del 4.263 Sorsavesis område



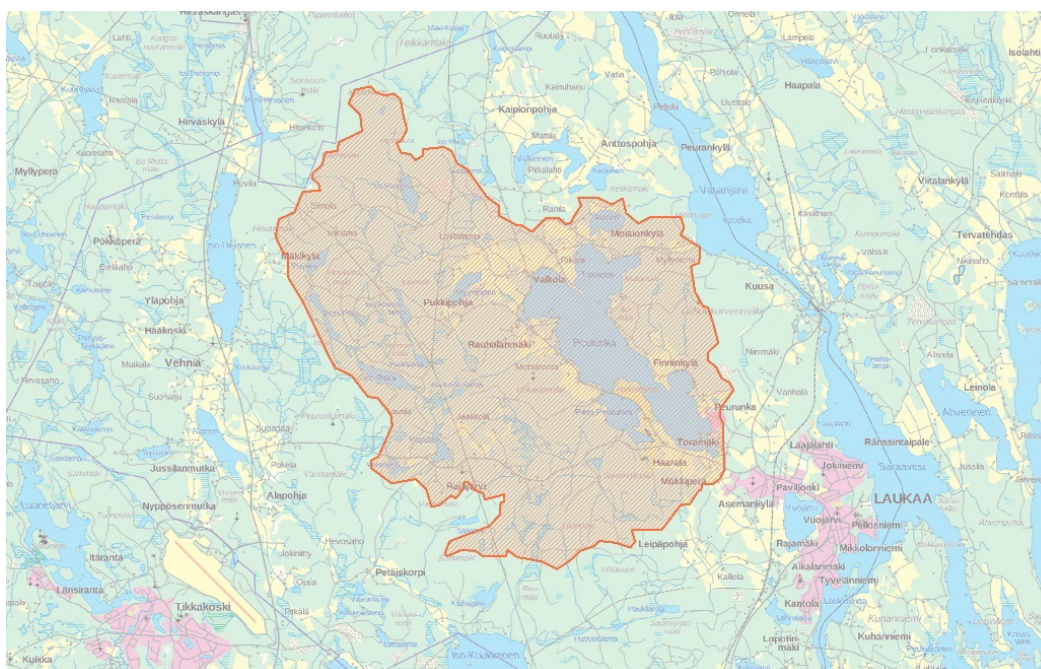


## del 4.333 Uilonpuros avrinningsområde



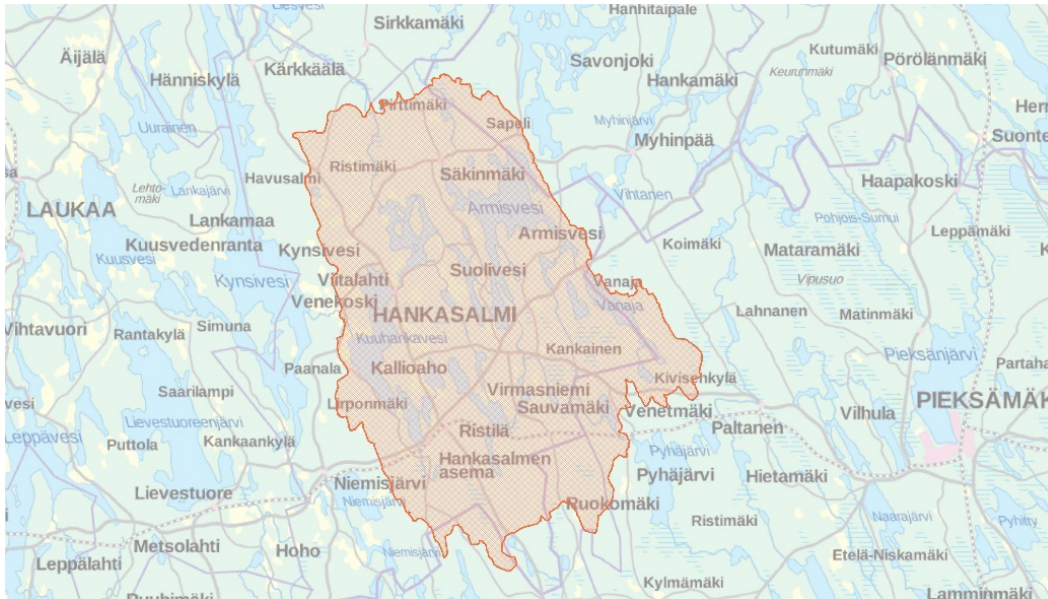
## 3. Av Kymmene älvs huvudvattendrag

## del 14.333 Peurunkas avrinningsområde



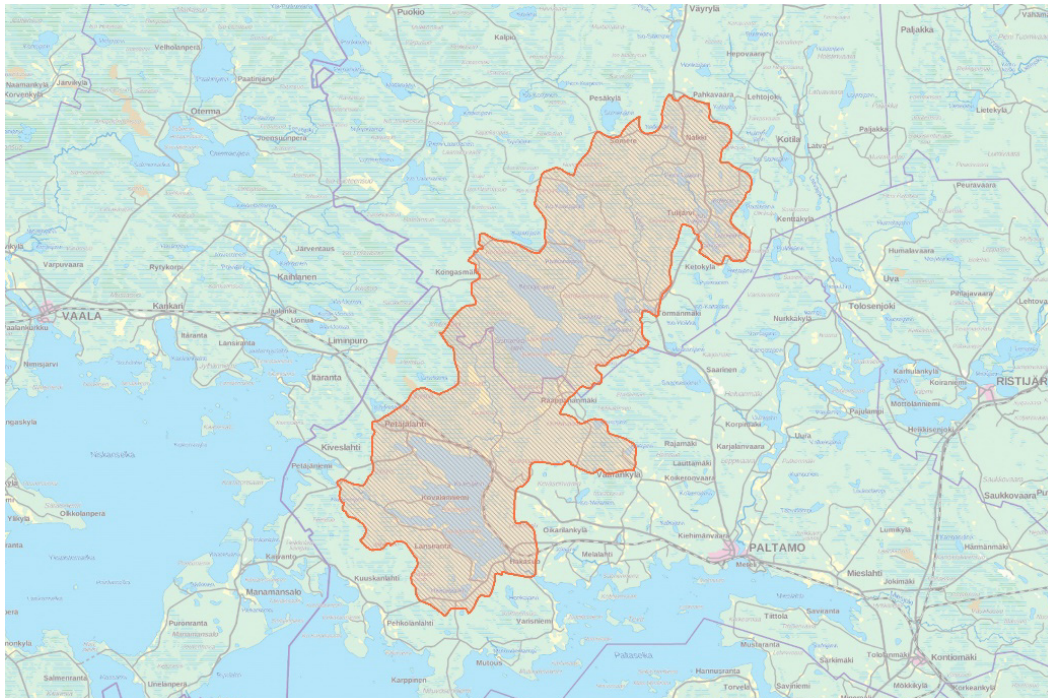


del 14.37 Kuuhankavesis vattenområde



4. Av Ule älvs huvudvattendrag

del 59.35 Kivesjärvis avrinningsområde

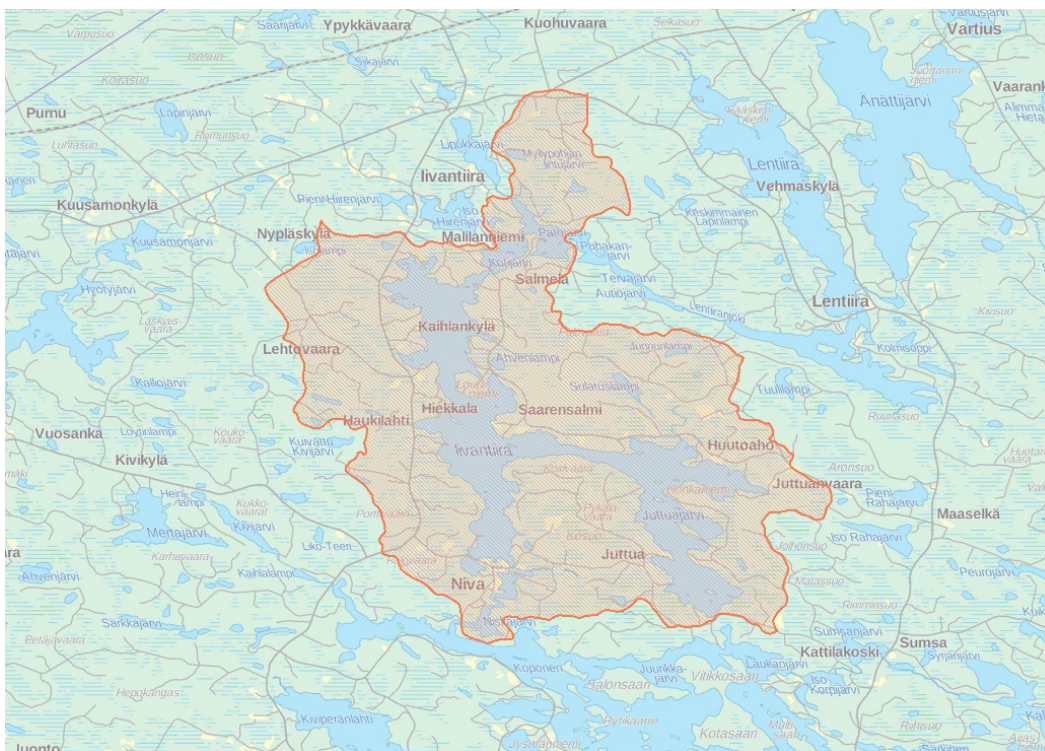




del 59.85 Tipasjokis avrinningsområde

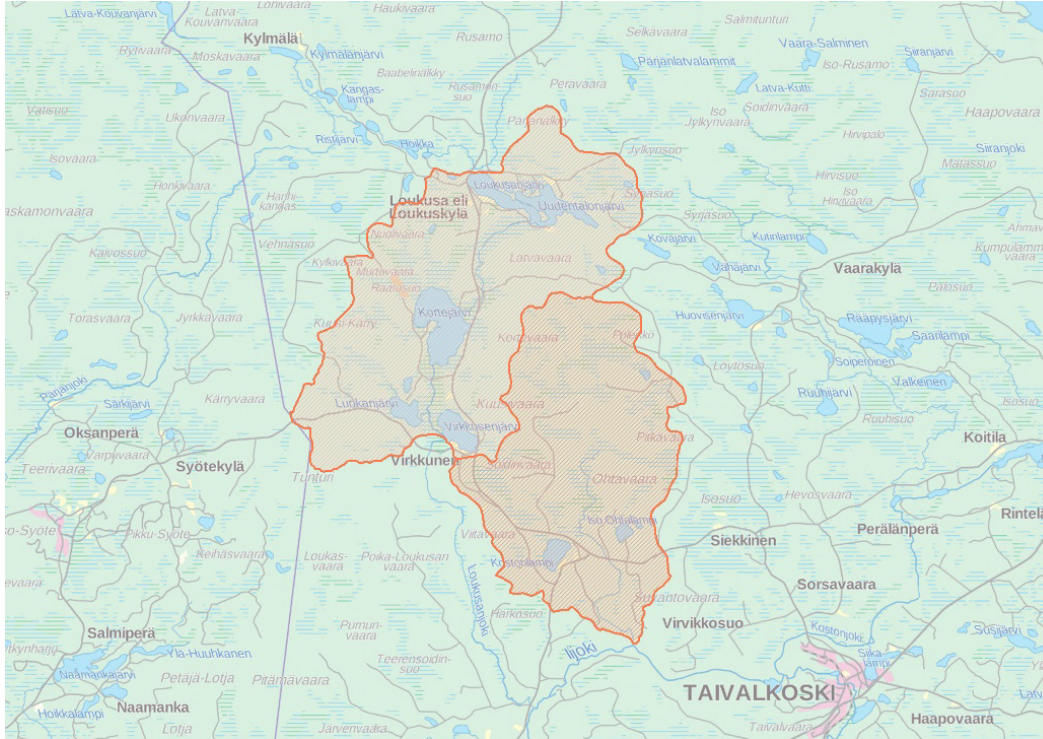


del 59.922 Iivantiira-Juttuajärvis område

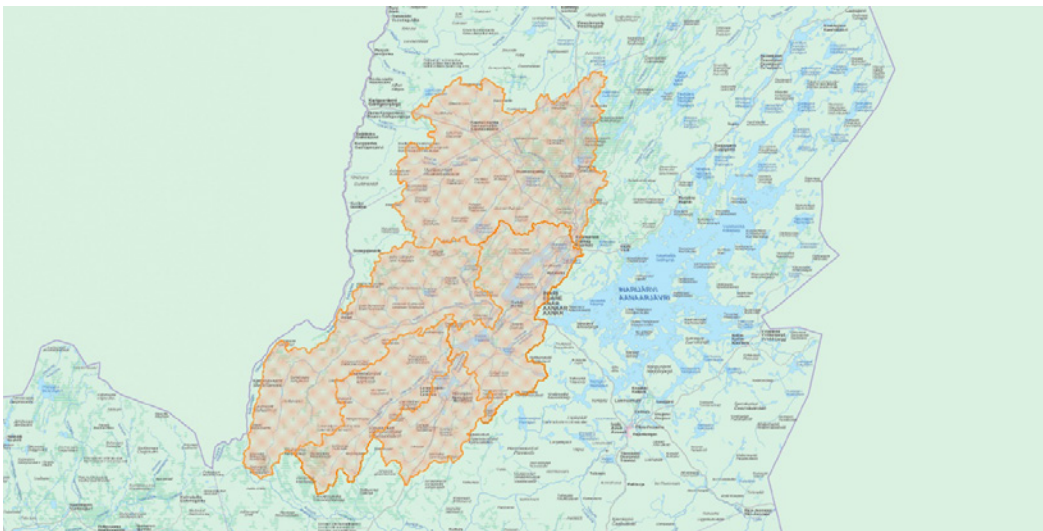




5. Del 61.232 (Otsaojas avrinningsområde) och 61.272 (Virkkusenjärvis avrinningsområde) av Ijo älvs huvudvattendrag



6. Del 71.2 (Paatari-Mutusjärvis område), 71.3 (Vaskojokis avrinningsområde), 71.7 (Menesjokis avrinningsområde), 71.8 (Lemmenjokis avrinningsområde) och 71.9 (Kaamasjokis avrinningsområde) av Pasvik älvs huvudvattendrag



7. Av Koutajokis huvudvattendrag del 73.02 Kitkajärvis område

