

FINLANDS FÖRFATTNINGSSAMLING

Utgiven i Helsingfors den 28 januari 2015

49/2015

Inrikesministeriets förordning

om ändring av inrikesministeriets förordning om begränsningar av och förbud mot rätten att röra sig i lokaler eller områden som Gränsbevakningsväsendet besitter

Utfärdad i Helsingfors den 23 januari 2015

I enlighet med inrikesministeriets beslut

ändras i inrikesministeriets förordning om begränsningar av och förbud mot rätten att röra sig i lokaler eller områden som Gränsbevakningsväsendet besitter (1323/2011) 7 § och bilaga 3 samt karta 14, de svenska kartorna 97 och 98, kartorna 101 och 102, de svenska kartorna 109 och 110, kartorna 115, 116 och 124 och de svenska kartorna 125 och 126 i kartbilagan, av dem bilaga 3 och karta 14 i kartbilagan sådana de lyder i förordning 999/2013, som följer:

7 §

Angivande av begränsningar av och förbud mot rätten att röra sig inom ett övningsområde

En tillfällig begränsning av eller ett tillfälligt förbud mot rätten att röra sig inom en del av ett militärt övningsområde eller en del av

ett övningsområde som hänför sig till gräns säkerheten som meddelats med stöd av 71 § 1 mom. i gränsbevakningslagen ska anges med klart iakttagbara skyltar eller band som placerats längs gränsen till övningsområdet eller på något annat ändamålsenligt sätt.

Denna förordning träder i kraft den 1 februari 2015.

Helsingfors den 23 januari 2015

Inrikesminister *Päivi Räsänen*

Lagstiftningsråd Jaana Heikkinen

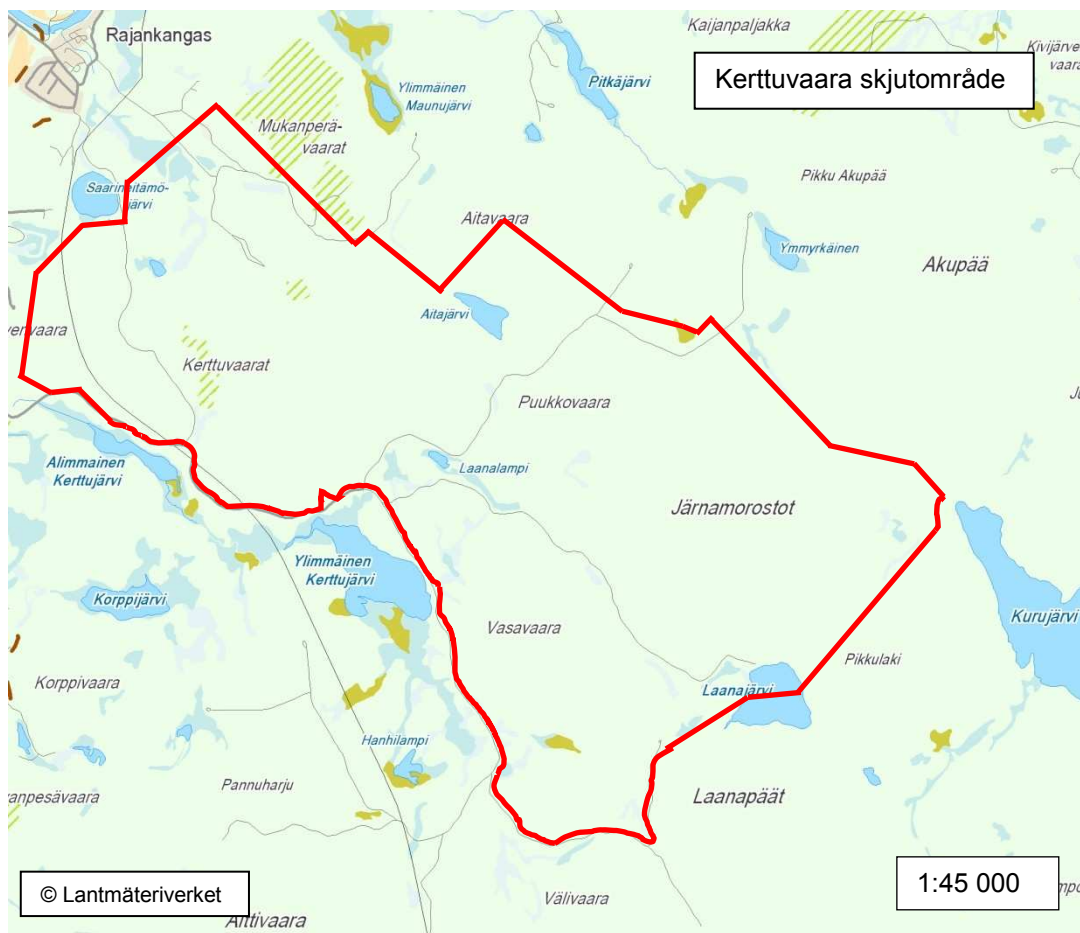
**GRÄNSBEVAKNINGSVÄSENDETS OMRÅDEN SOM FÖRBUDET MOT RÄTTEN
ATT RÖRA SIG AVSER**

Förvaltningsenhet	Kommun	Kommun
Sydöstra Finlands gränsbevakningssektion	Imatra	Sydöstra Finlands gränsbevakningssektions stabsområde och Gräns- och sjöbevakningsskolans övningsområden vid Imatra utbildningscentral (kartbilaga, karta 1 och 2)
		möteslokaler i Immola och vid Immalanjärvi (kartbilaga, karta 77 och 78)
	Villmanstrand	Nuijamaa patrullbas (kartbilaga, karta 79 och 80)
	Sulkava	lägerområdet vid Jukajärvi skjutområde (kartbilaga, karta 81 och 82)
Kajanalands gränsbevakningssektion	Kajana	Kajanalands gränsbevakningssektions stabsområde (kartbilaga, karta 82 a och 82 b)
Lapplands gränsbevakningssektion	Enare	Ivalo gränsbevakningsstation och gränsjägar kompani (kartbilaga, karta 83 och 84)
	Rovaniemi	Lapplands gränsbevakningssektions stabsområde (kartbilaga, karta 85 och 86)
	Savukoski	Tulppio patrullbas (kartbilaga, karta 87 och 88)
Västra Finlands sjöbevakningssektion	Föglö	Storklobbs radarmast (kartbilaga, karta 89 och 90)
	Hammarland	Enskärs radarmast (kartbilaga, karta 91 och 92)
	Haukipudas	Virpiniemi sjöbevakningsstation (kartbilaga, karta 93 och 94)

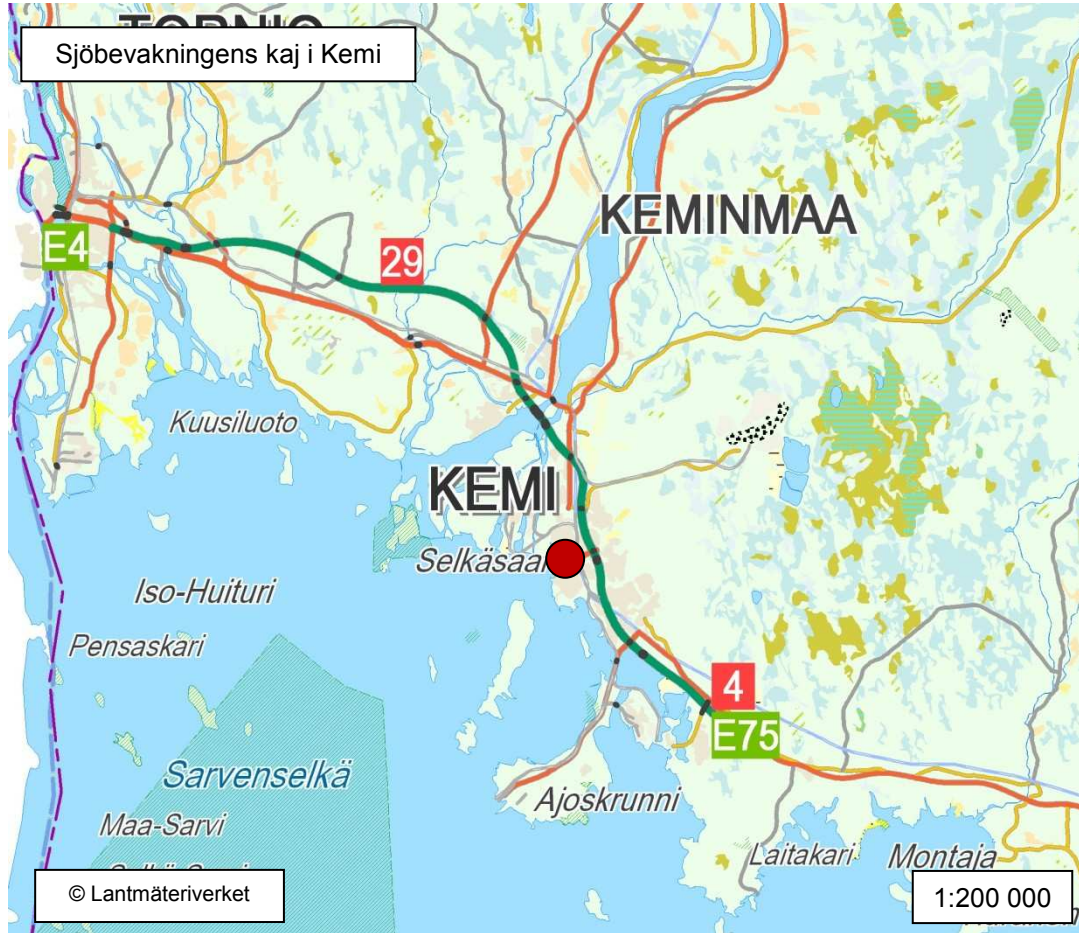
	Kalajoki	Kalajoki sjöbevakningsstation (kartbilaga, karta 95 och 96)
	Kemi	Sjöbevakningens kaj i Kemi (kartbilaga, karta 97 och 98)
	Kimitoön	Hitis sjöbevakningsstation (kartbilaga, karta 99 och 100)
	Karleby	Sjöbevakningens kaj i Karleby (kartbilaga, karta 101 och 102)
	Gustavs	Susiluoto sjöbevakningsstation (kartbilaga, karta 103 och 104)
	Kökar	Kökarsörens mast (kartbilaga, karta 105 och 106)
	Pargas	Storharuns mast (kartbilaga, karta 107 och 108)
	Mariehamn	Sjöbevakningens kaj på Åland (kartbilaga, karta 109 och 110)
	Korsholm	Vallgrunds sjöbevakningsstation (kartbilaga, karta 111 och 112)
		Valsörarnas radarmast (kartbilaga, karta 113 och 114)
	Raumo	Raumo sjöbevakningsstation och sjöbevakningens kaj (kartbilaga, karta 115 och 116)
	Saltvik	Saltviks radarmast (kartbilaga, karta 117 och 118)
Norra Karelen s gränsbevakningssektion	Iломants	lägerområdet vid Hiienvaara skjutområde (kartbilaga, karta 121 och 122)
	Kontiolahti	Norra Karelen gränsbevakningssektionens stabsområde och gränsjägarkompani (kartbilaga, karta 123 och 124)

		Onttola skjutbaneområdes sprängämneslager (kartbilaga, karta 125 och 126)
Finska vikens sjöbevakningssektion	Fredrikshamn	Ulko-Tammio bevakningstorn (kartbilaga, karta 126 a och 126 b)
	Hangö	Hangö sjöbevakningsstation (kartbilaga, karta 127 och 128)
	Helsingfors	Sjöbevakningens kaj på Finska vikens sjöbevakningssektions stabsområde (kartbilaga, karta 129 och 130)
		Helsingfors sjöbevakningsstation (kartbilaga, karta 131 och 132)
	Kyrkslätt	Porkala sjöbevakningsstation (kartbilaga, karta 133 och 134)
	Kotka	Aspö sjöbevakningsstation (kartbilaga, karta 135 och 136)
		Kotka sjöbevakningsstation (kartbilaga, karta 75 och 76)
	Borgå	Borgå sjöbevakningsstation och bevakningstorn (kartbilaga, karta 137 och 138)
		Pörtö bevakningstorn (kartbilaga, karta 139 och 140)
	Raseborg	Ekenäs sjöbevakningsstation (kartbilaga, karta 141 och 142)
	Virolahti	Hurppu sjöbevakningsstation (kartbilaga, karta 143 och 144)
		Santio gränsövergångsställe och bevakningstorn (kartbilaga, karta 145 och 146)
		Tuuholm bevakningstorn (kartbilaga, karta 147 och 148)

KARTA 14



Sjöbevakningens kaj i Kemi



KARTA 98



Sjöbevakningens kaj i Karleby



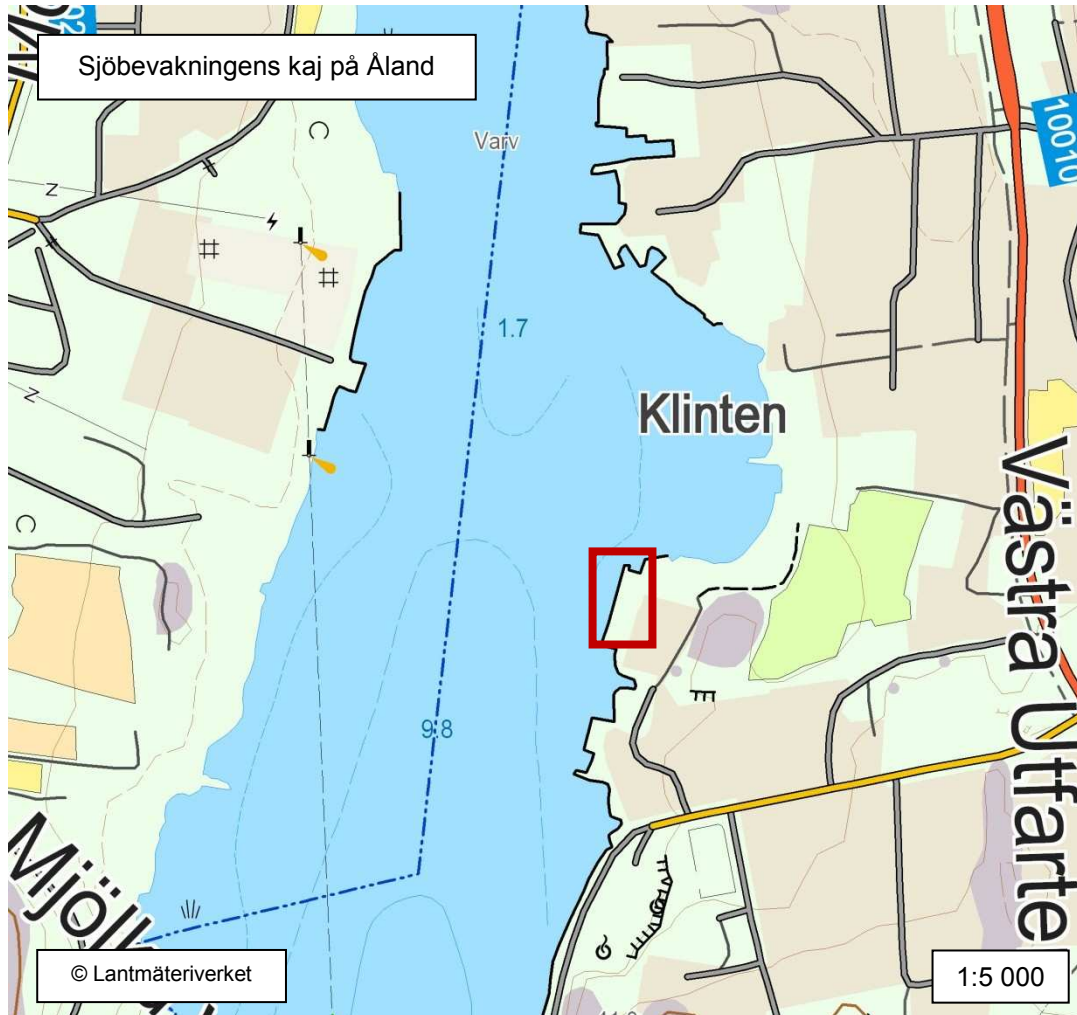
KARTA 102



Sjöbevakningens kaj på Åland



KARTA 110

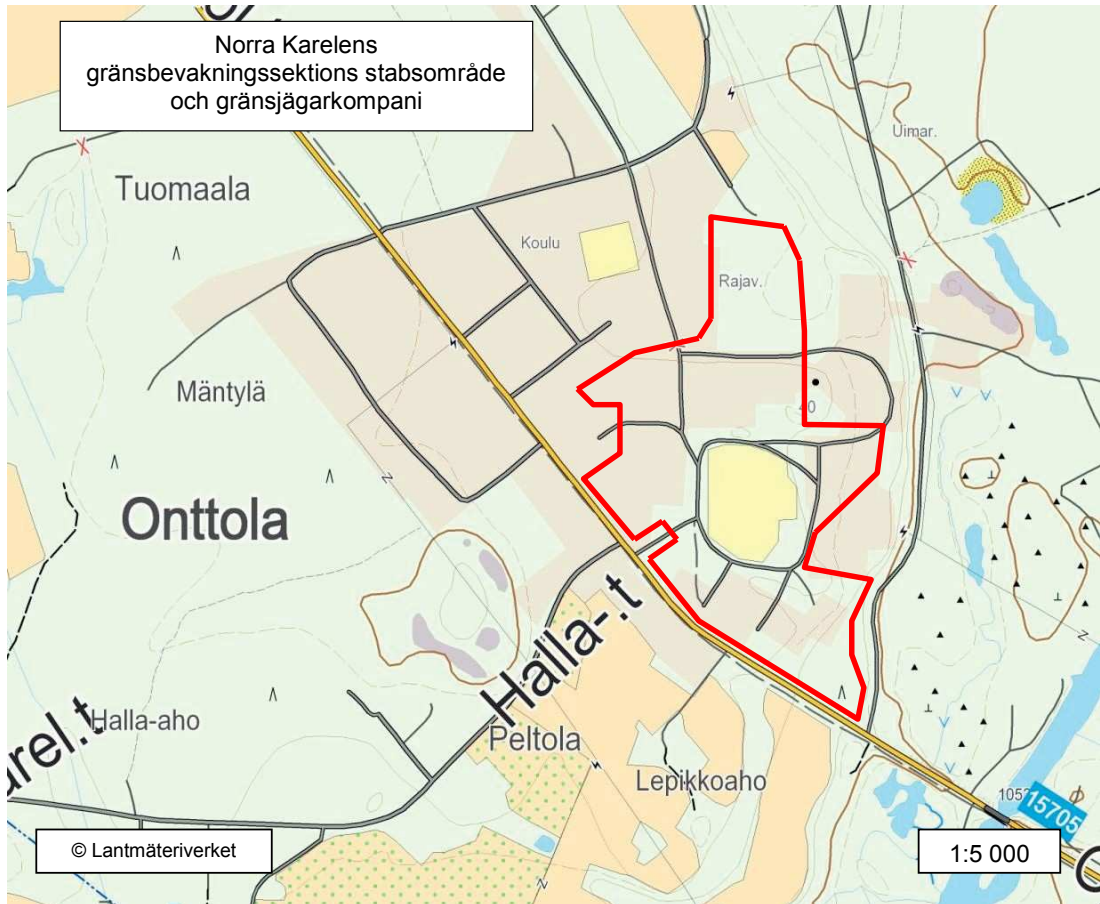


Raumo sjöbevakningsstation och sjöbevakningens kaj



KARTA 116





KARTA 125

Onttola skjutbaneområdes sprängämneslager



