

# FINLANDS FÖRFATTNINGSSAMLING

Utgiven i Helsingfors den 25 november 2015

---

---

**1348/2015**

## **Inrikesministeriets förordning**

**om ändring av bilagorna till inrikesministeriets förordning om begränsning av trafik och vistelse**

I enlighet med inrikesministeriets beslut  
*ändras* bilagorna 1, 2, 4 och 5 i inrikesministeriets förordning om begränsning av trafik och vistelse (1104/2013) som följer:

Denna förordning träder i kraft den 30 november 2015.

Begränsning av trafik och vistelse i bilaga 5 som gäller områden 5.04 Skanslandet träder dock i kraft den 1 januari 2016.

Skyltar och märken som avses i 5 § ska tas i bruk senast den 1 juni 2016.

Helsingfors den 18 november 2015

Inrikesminister Petteri Orpo

Överinspektör Elina Hirttiö

FLYGPLATSER SOM OMFATTAS AV BEGRÄNSNING AV TRAFIK OCH VISTELSE  
(1 § 1 mom. 1 punkten)

<b>Område</b>	<b>Kommun</b>	<b>Verksamhetsutövare</b>	<b>Kartans nummer</b>
1) Forssa flygplats (EFO)	Forssa	Forssan Seudun Ilmailuyhdistys ry	1.1
2) Hangö flygplats (EFHN)	Hangö	Hangö Flygklubb rf och Hangö Flygfältsförening rf	1.2
3) Nummela flygplats (EFNU)	Nummela	Nummelan Lentokeskus ry	1.3
4) Rautavaara flygplats (EFRA)	Rautavaara	Rautavaara-säätiö	1.4
5) Räyskälä flygplats (EFRY)	Loppi	Räyskälä-säätiö	1.5
6) Wredeby flygplats (EFWB)	Kouvola	Markägaren	1.6
7) Lahti-Vesivehmaa flygplats (EFLA)	Asikkala	Päijät-Hämeen lentokenttä-säätiö	1.7

FÄNGELSER SOM OMFATTAS AV BEGRÄNSNING AV TRAFIK OCH VISTELSE  
(1 § 1 mom. 2 punkten)

<b>Brottpåföljdsregion</b>	<b>Verksamhetsutövare</b>	<b>Adress</b>	<b>Kartans nummer</b>
Södra Finland	1) Helsingfors fängelse	Gallergatan 8 00580 Helsingfors	2.01
	2) Vanda fängelse	Broängsgränden 2 01260 Vanda	2.02
	3) Jokela fängelse	Tikuntekijäntie 1 05400 Jokela	2.03
	4) Kervo fängelse	Lahdentie 711 04201 Kervo	2.04
	5) Riihimäki fängelse	Kaunolanraitti 3 11310 Riihimäki	2.05
Västra Finland	6) Kylmäkoski fängelse	Vanhamaantie 26 38910 Akaa	2.06
	7) Satakunta fängelse, enheten i Huittinen	Toivarintie 581 32700 Huittinen	2.07
	8) Satakunta fängelse, enheten i Kjulo	Vankilantie 515 27750 Kjulo	2.08
	9) Vilppula fängelse	Kotiniementie 67 35700 Vilppula	2.09
	10) Åbo fängelse	Mathilda Wredes gata 1 20250 Åbo	2.10
	11) Vasa fängelse	Strandgatan 65100 Vasa	2.11
	12) Käyrä fängelse	Pappilantie 36 21370 Aura kk	2.12
	13) Tavastehus fängelse	Pikku-Parolantie 7 13100 Tavastehus	2.13
	14) Vanaja fängelse, enheten i Vanaja	Yläneentie 26 13430 Tavastehus	2.14
	15) Vanaja fängelse, enheten i Ojoinen	Tampereentie 29 13600 Tavastehus	2.15

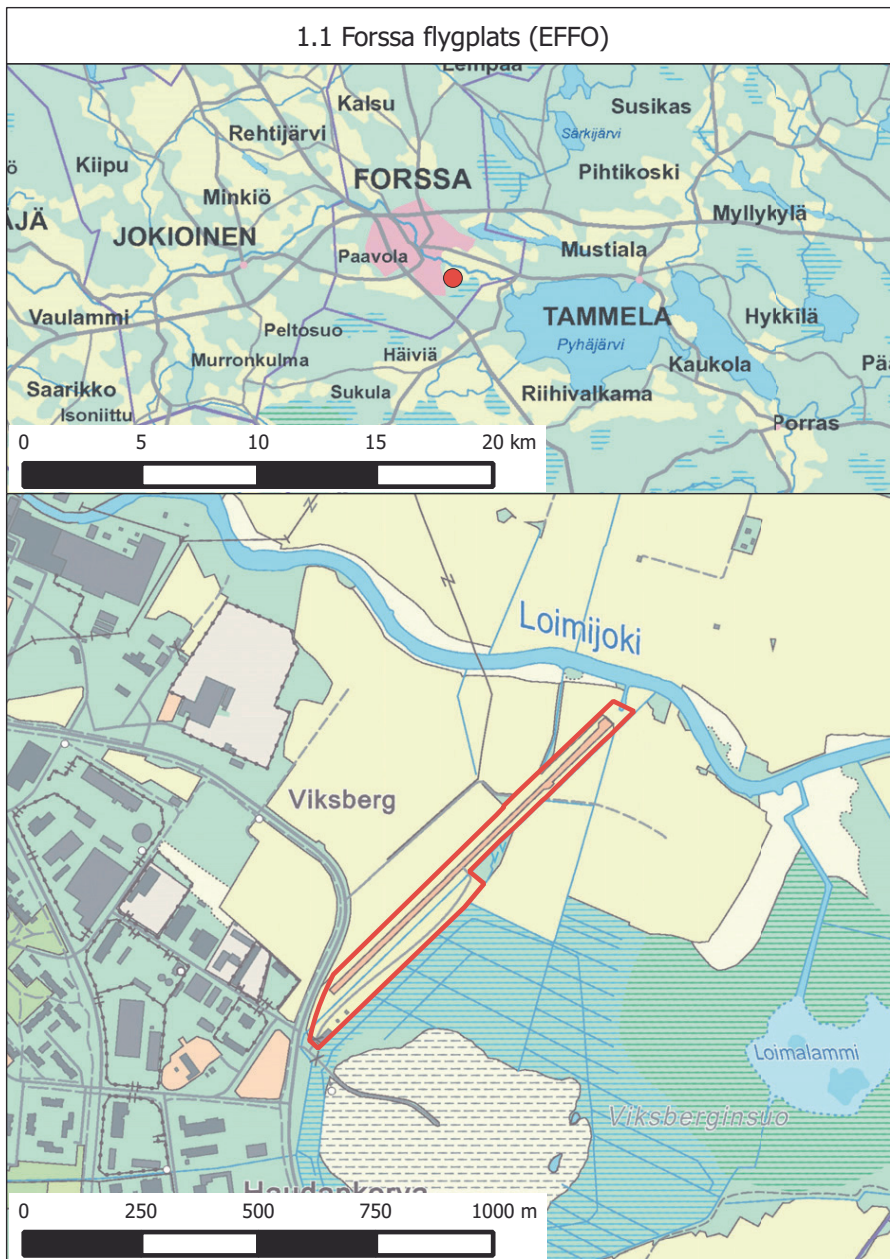
Östra och Norra Finland	16) Kuopio fängelse	Itkonniemenkatu 2 b 70100 Kuopio	2.16
	17) Sukeva fängelse	Ristikkotie 10 74345 Kalliosuo	2.17
	18) Pyhäselkä fängelse	Paavontie 6 82201 Hammaslahti	2.18
	19) Juuka fängelse	Vepsänjoentie 2 83900 Juuka	2.19
	20) Naarajärvi fängelse	Linnatie 25 76850 Naarajärvi	2.20
	21) Sulkava fängelse	Pieksänlahdentie 260 58701 Sulkava	2.21
	22) S:t Michels fängelse	Päiviönkatu 1 50100 S:t Michels	2.22
	23) Laukaa fängelse	Saviontie 560 41330 Vihtavuori	2.23
	24) Kestilä fängelse	Turppasentie 2 92700 Kestilä	2.24
	25) Uleåborgs fängelse	Nahkatehtaankatu 5 90130 Uleåborg	2.25
	26) Pelso fängelse	Linnantie 101 92810 Pelsonsuo	2.26
	27) Övertorneå fängelse	Rajantie 410 95600 Övertorneå	2.27
	Södra Finland	28) Sveaborgs fängelse	Sveaborg c 86 00190 Helsingfors

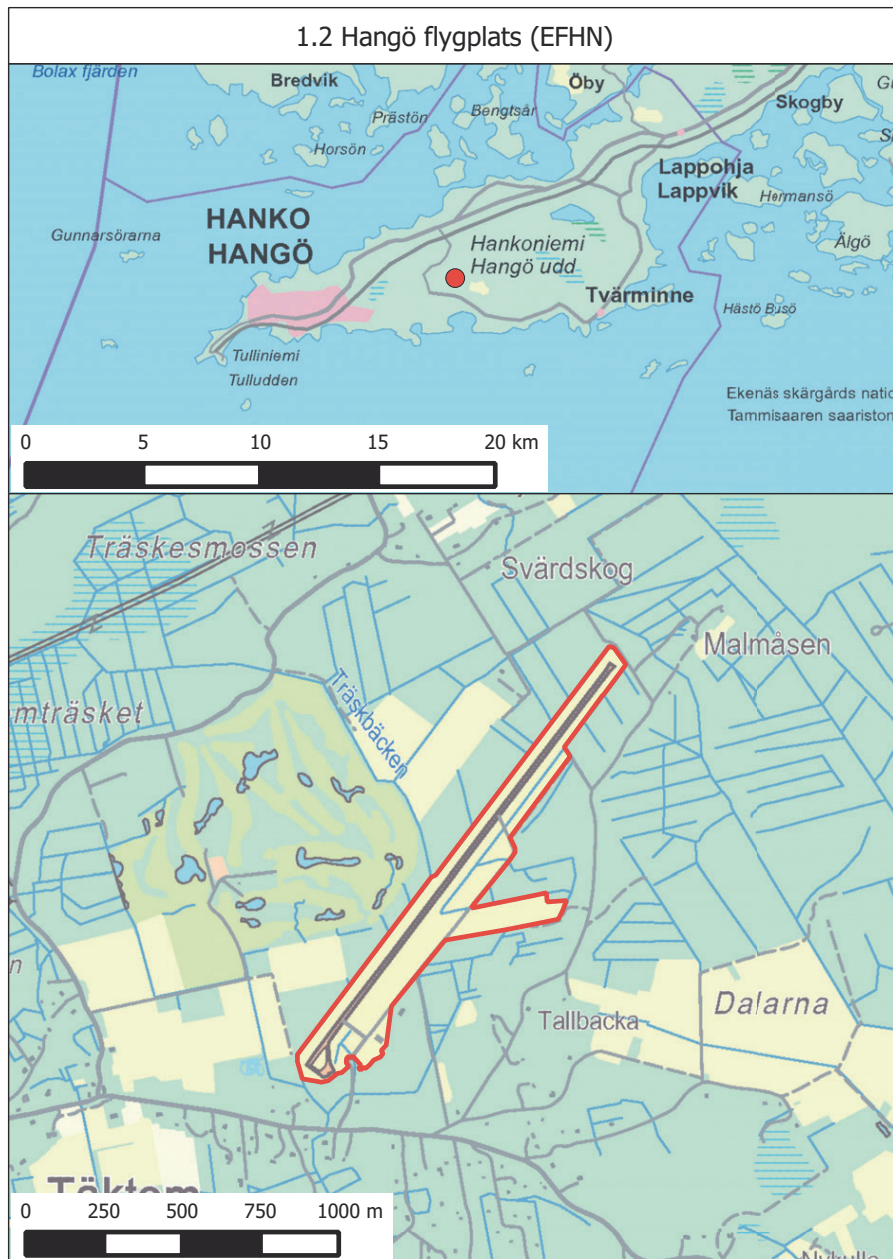
KRAFTVERKS-, INDUSTRI- OCH GRUVOMRÅDEN SOM OMFATTAS AV BEGRÄNSNING AV TRAFIK OCH VISTELSE (1 § 1 mom. 4 punkten)

Område	Kommun	Verksamhetsutövare	Kartans nummer
1) Olkiluoto kärnkraftverk	Euraåminne	Industrins Kraft Abp	4.01
2) Lovisa kraftverk	Lovisa	Fortum Power and Heat Oy	4.02
3) Isohaara kraftverk	Keminmaa	PVO-Vesivoima Oy	4.03
4) Sköldviks industriområde	Borgå	Neste Oil Abp och Borealis Polymers Oy	4.04
5) Nådendals raffinaderi	Nådendal	Neste Oil Abp	4.05
6) Fabriksområde	Kotka	Kotkamills Oy	4.06
7) Fabriksområde	Uleåborg	Kemira Chemicals Oy	4.07
8) Lampivaara ametistgruv	Sodankylä och Pelkosenniemi	Kaivosyhtiö Arctic Ametisti Oy	4.08
9) Talvivaara gruvområde	Sotkamo	Talvivaara Sotkamo Oy	4.09
10) Seitakorva kraftverk	Kemijärvi	Kemijoki Oy	4.10
11) Taivalkoski kraftverk	Keminmaa	Kemijoki Oy	4.11
12) Ojamo gruvdamm	Lojo	Luksia, Västra Nylands samkommun för utbildning, Meriturva och Lojosjöns fiskeområde	4.12
13) Produktionsanläggning	Mäntyharju	Oy Woikoski Ab	4.13
14) Industriområde	Harjavalta	Boliden Harjavalta Oy, Norilsk Nickel Harjavalta Oy och Yara Suomi Oy	4.14
15) Hanhikivi område för kärnkraftverk	Pyhäjoki	Fennovoima Oy	4.15
16) Fabriksområde	Brahestad	SSAB Europe Oy	4.16

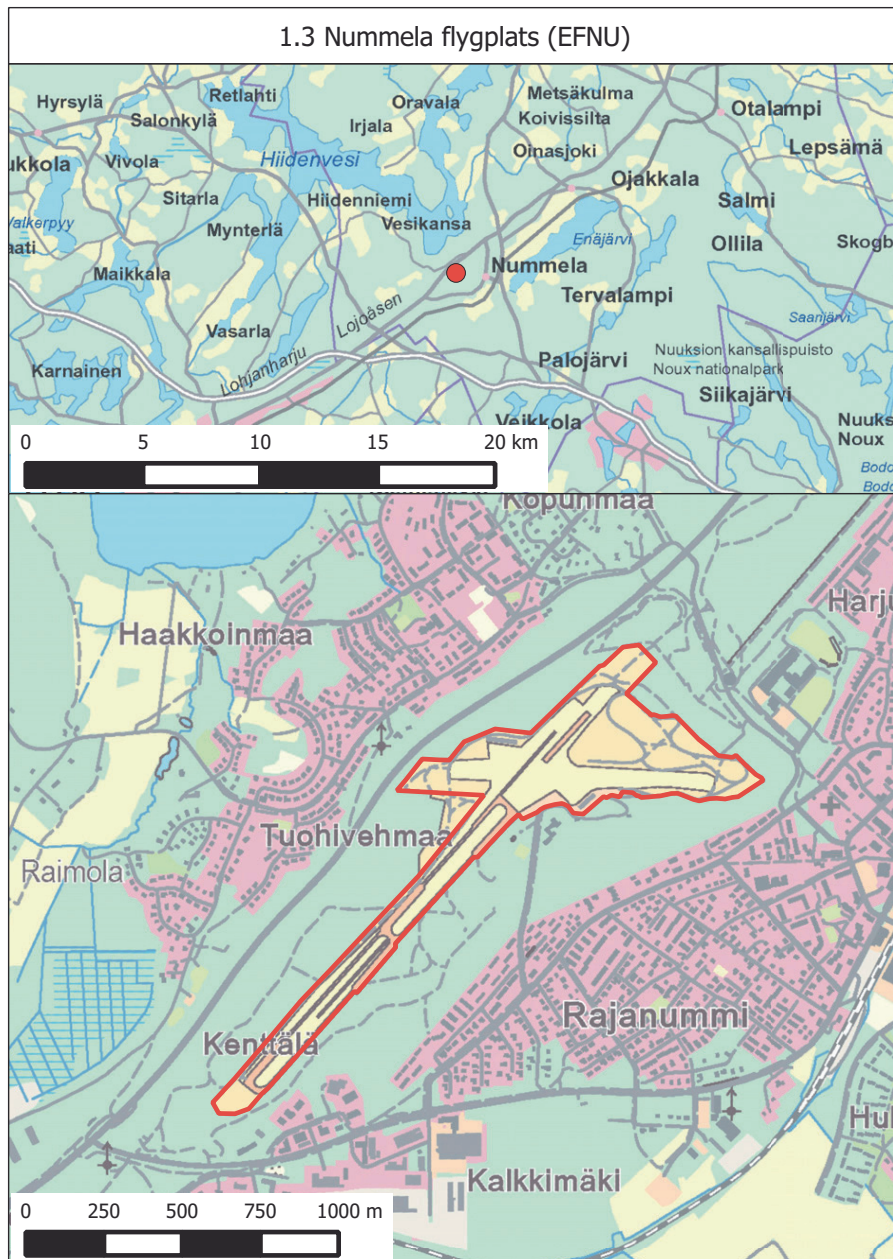
## ÖVRIGA OMRÅDEN SOM OMFATTAS AV BEGRÄNSNING AV TRAFIK OCH VISTELSE (1 § 1 mom. 5 punkten)

<b>Område</b>	<b>Kommun</b>	<b>Verksamhetsutövare</b>	<b>Kartans nummer</b>
1) Testbanorna och deras skyddsområden	Muonio	North European Invest Oy	5.01
2) Ajos hamnområde	Kemi	Kemin Satama Oy	5.02
3) Testbanorna och deras skyddsområden	Muonio	Ice Land Europe Oy	5.03
4) Skanslandet	Helsingfors	Forststyrelsen	5.04
5) Brahestad hamnområde	Brahestad	Raahen Satama Oy	5.05

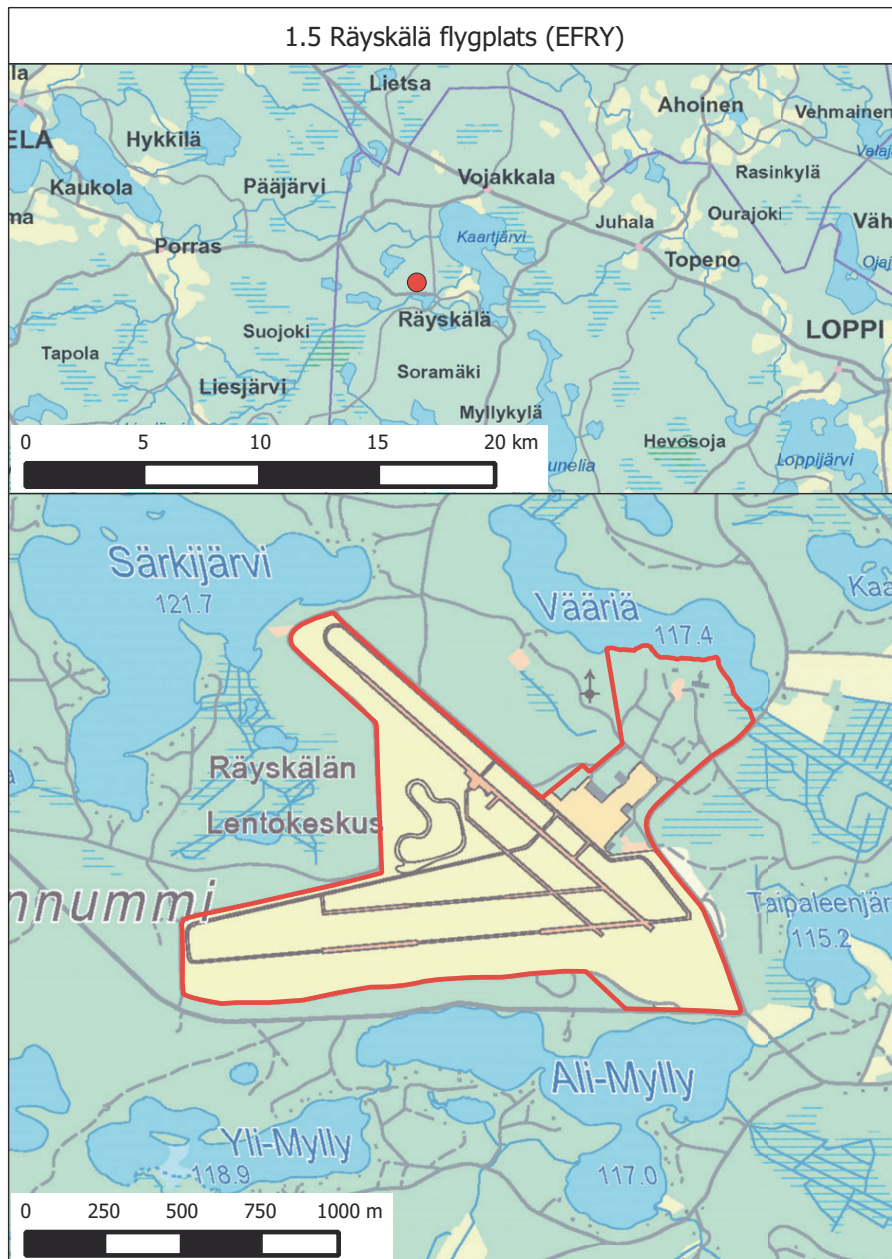




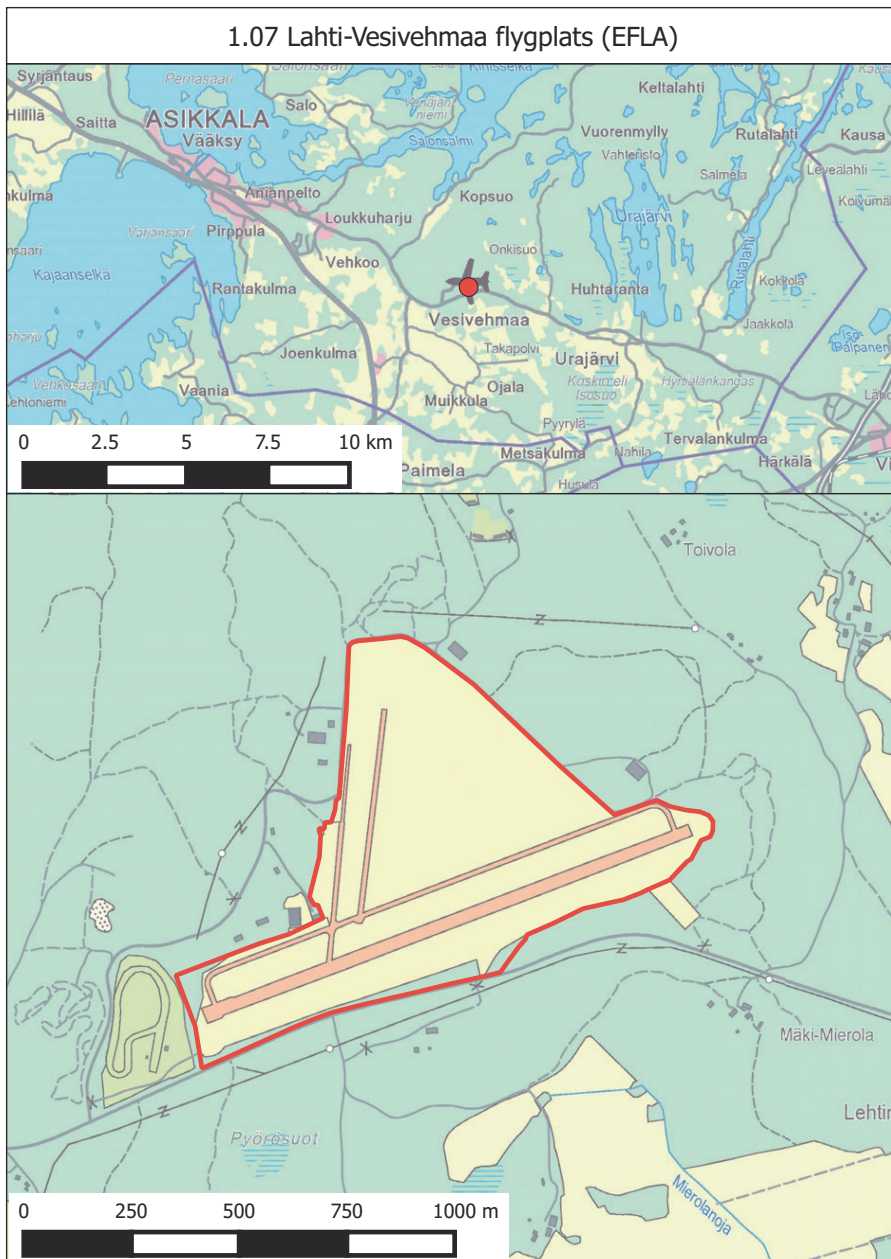






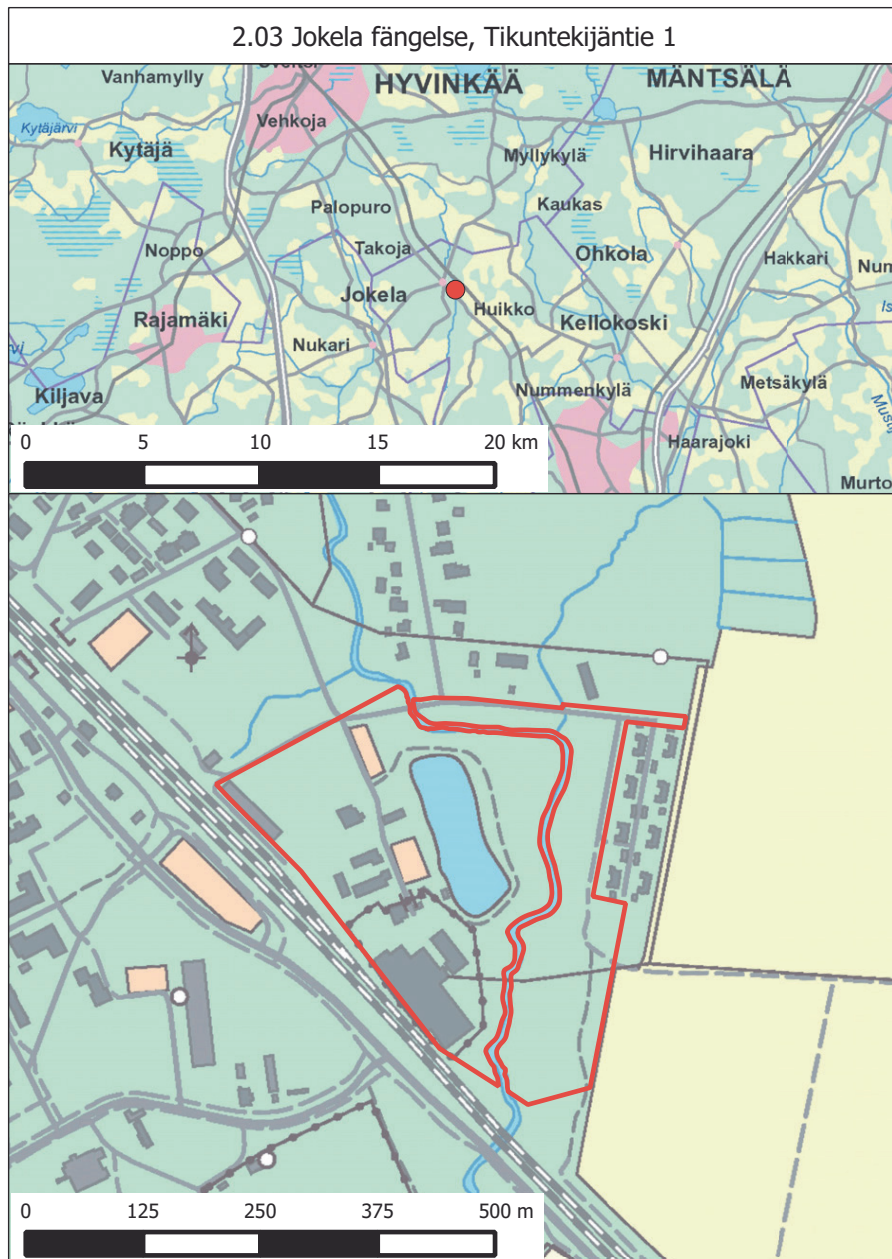




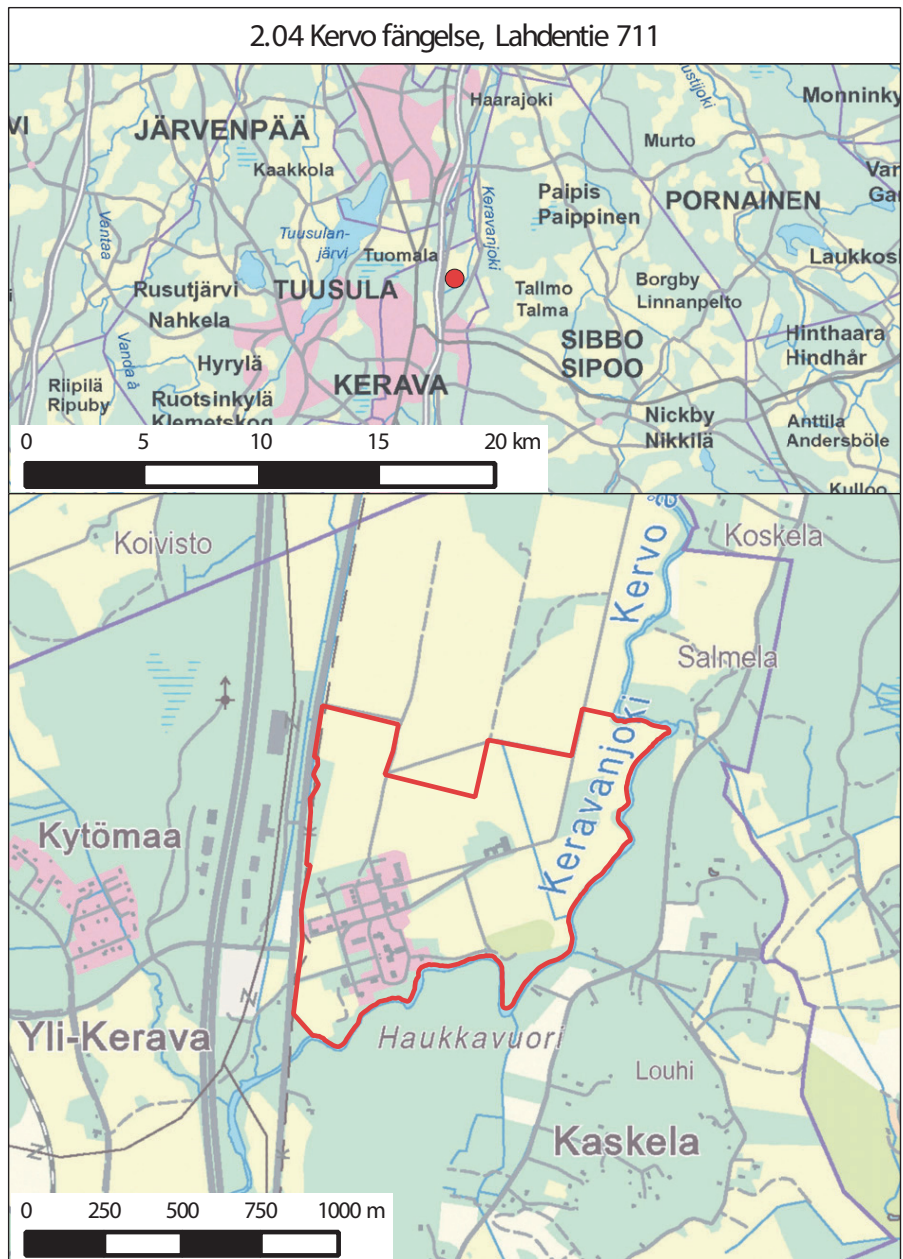


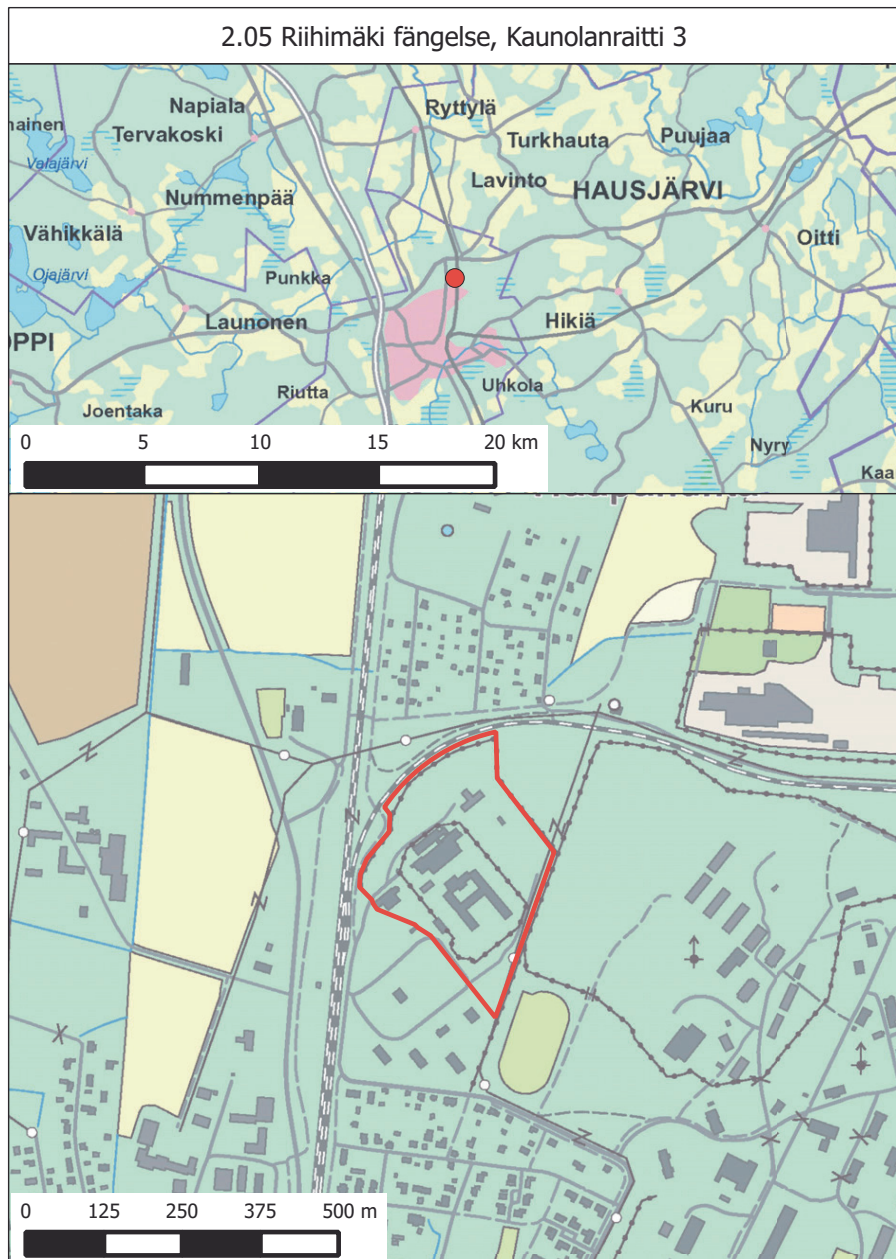




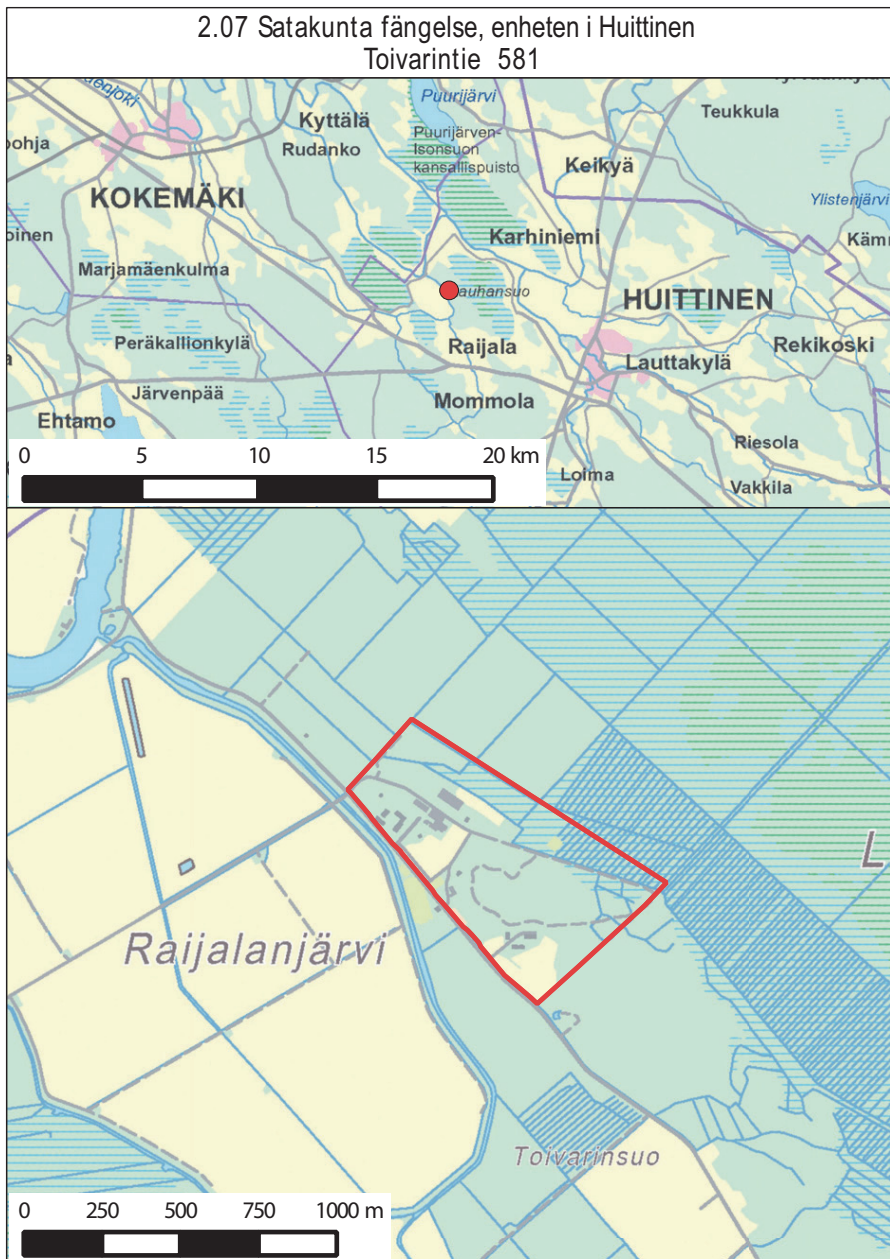


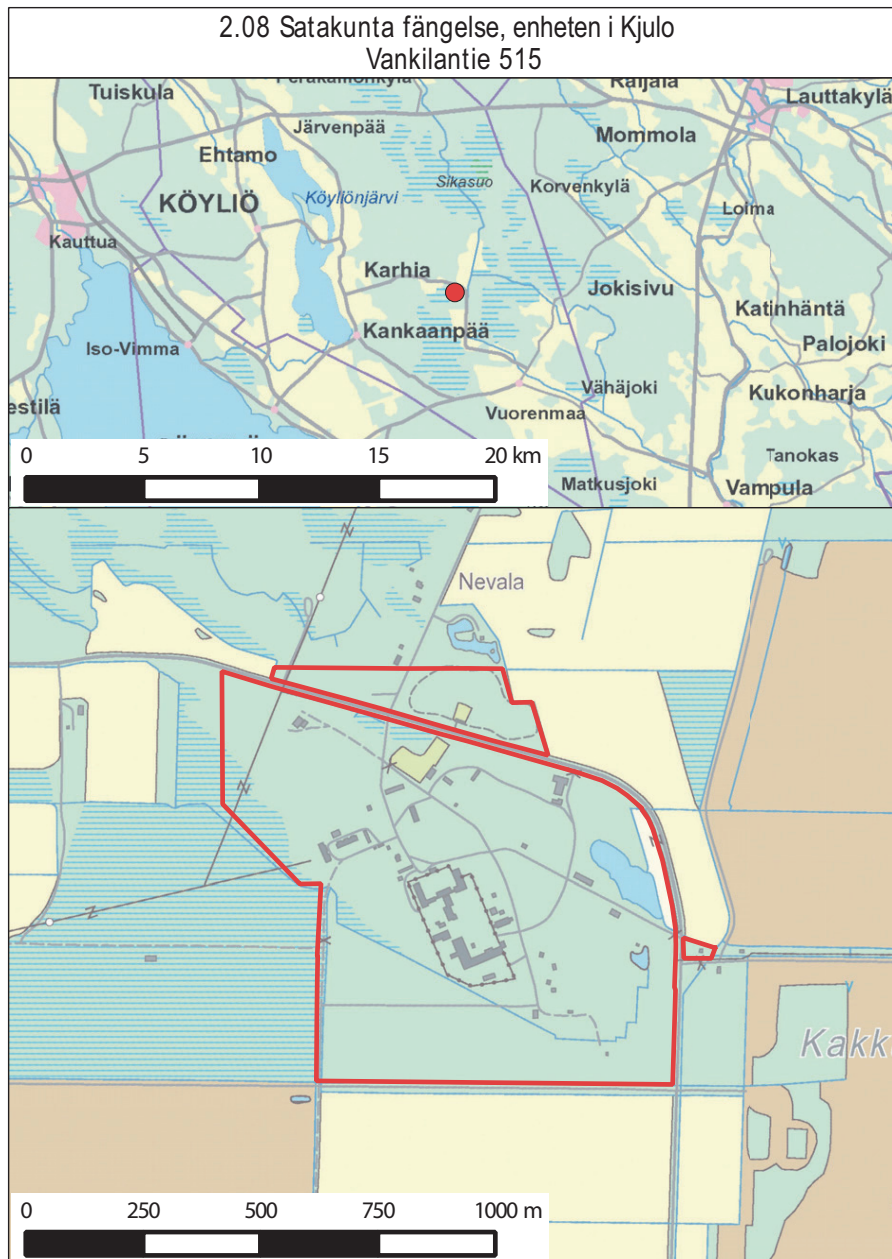




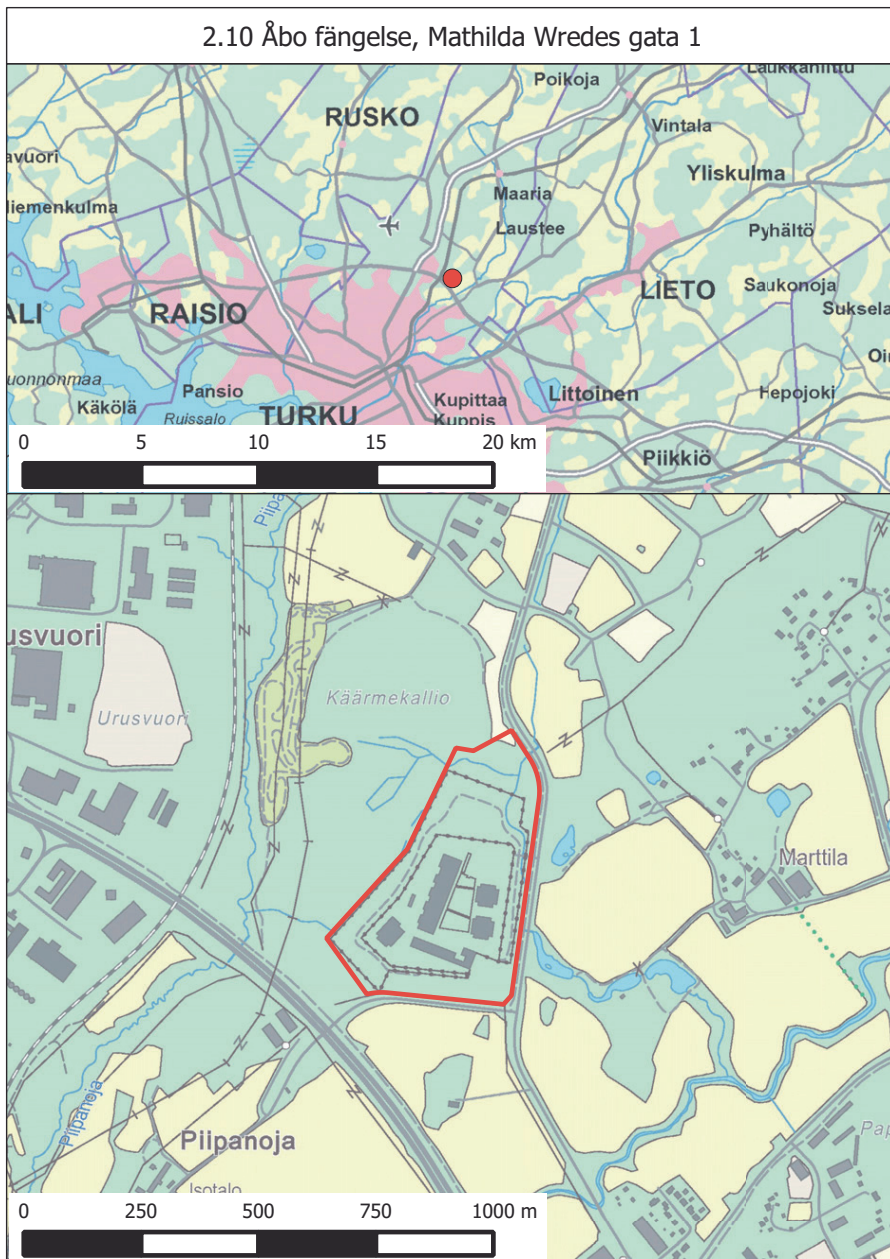


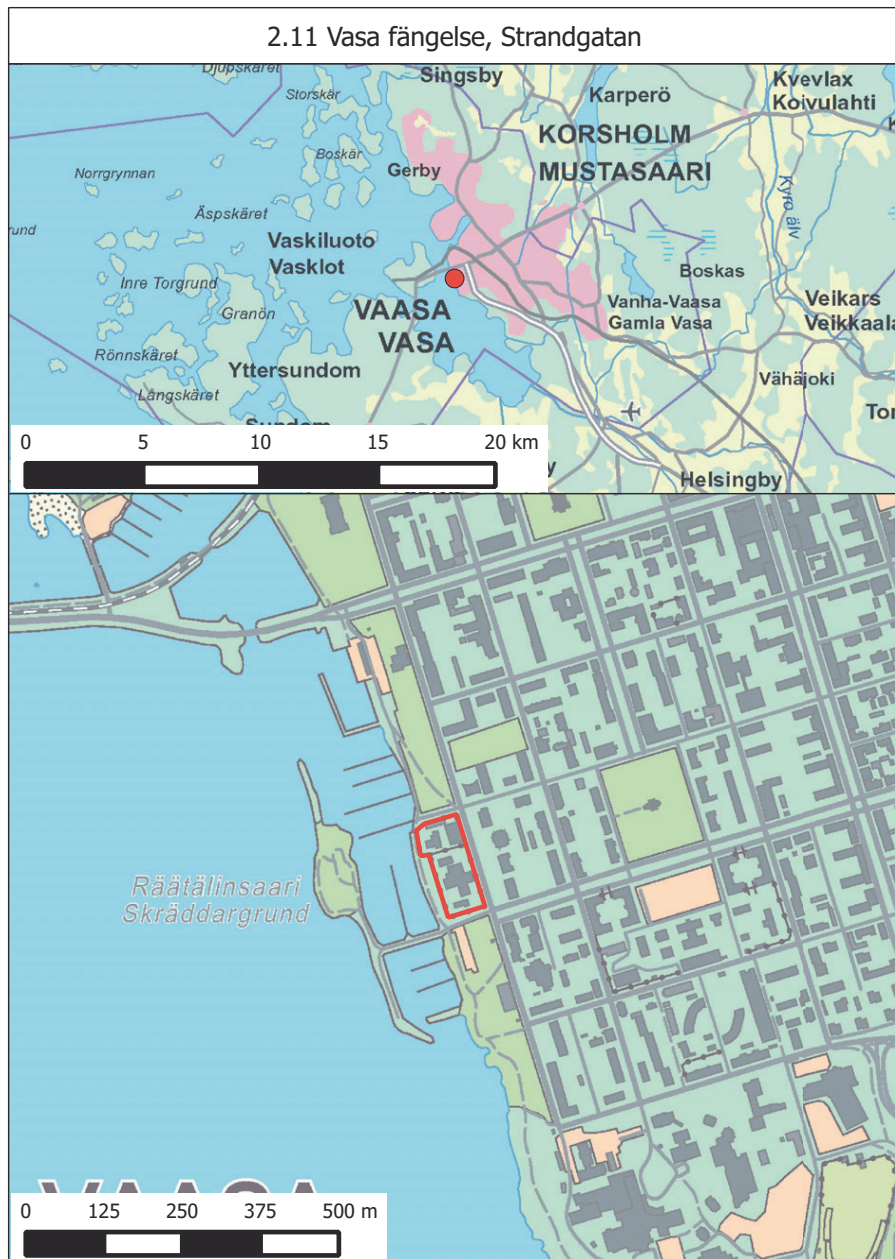






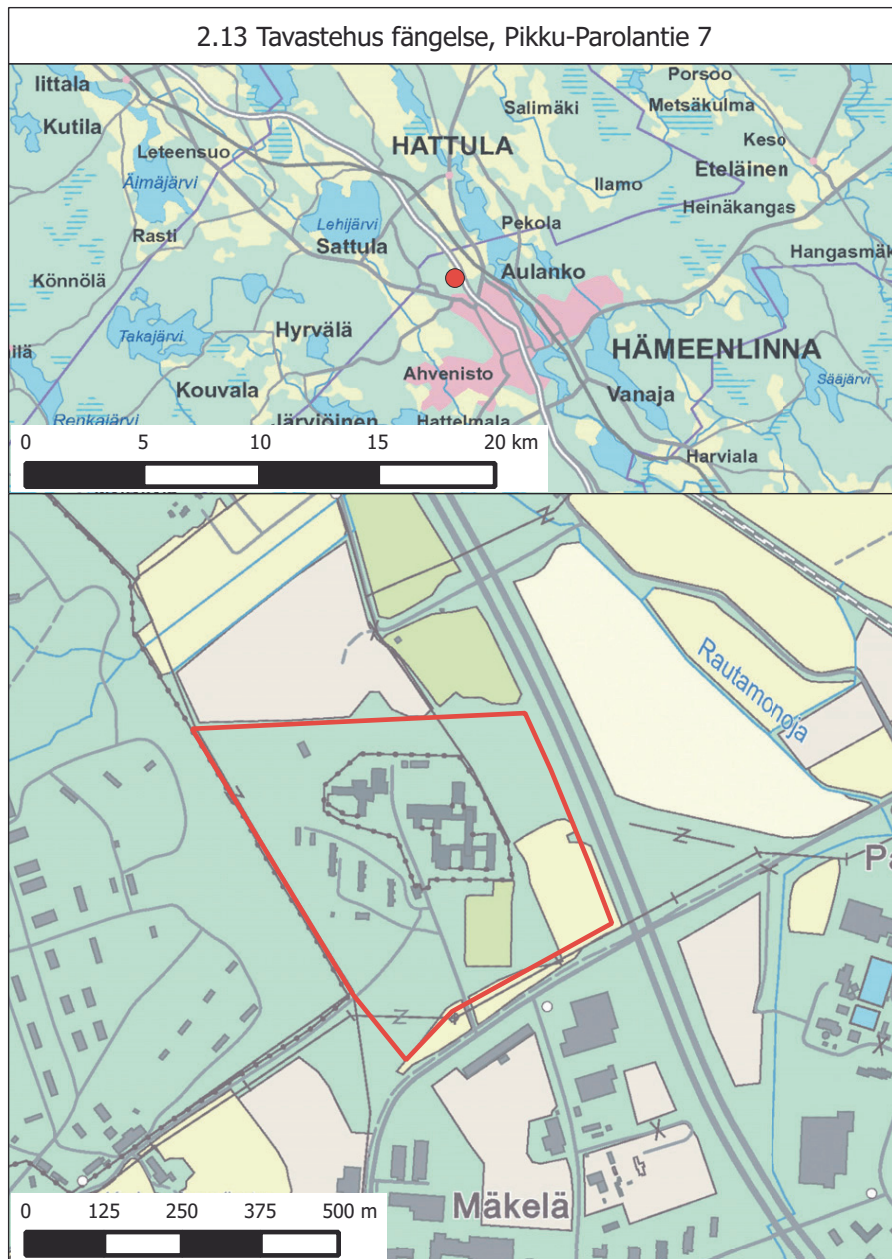


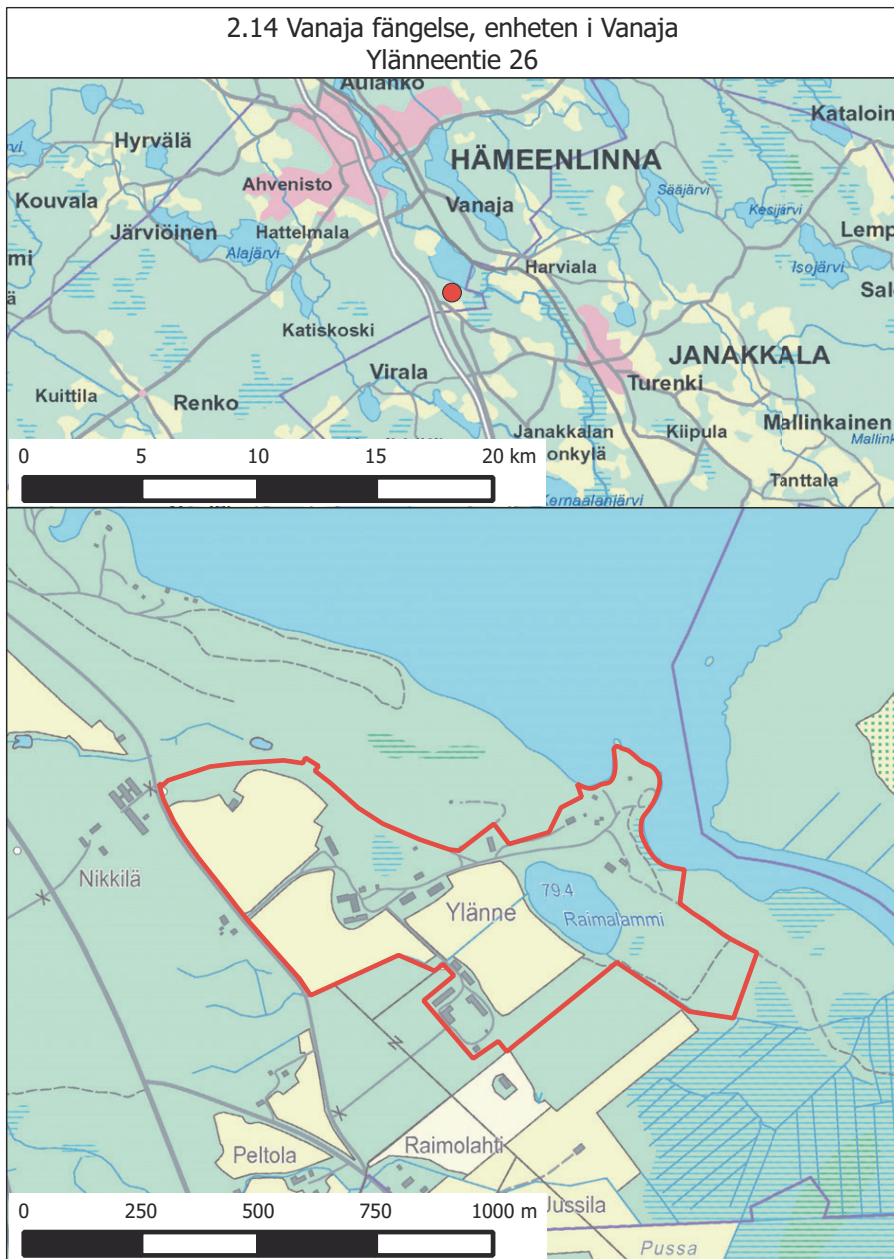




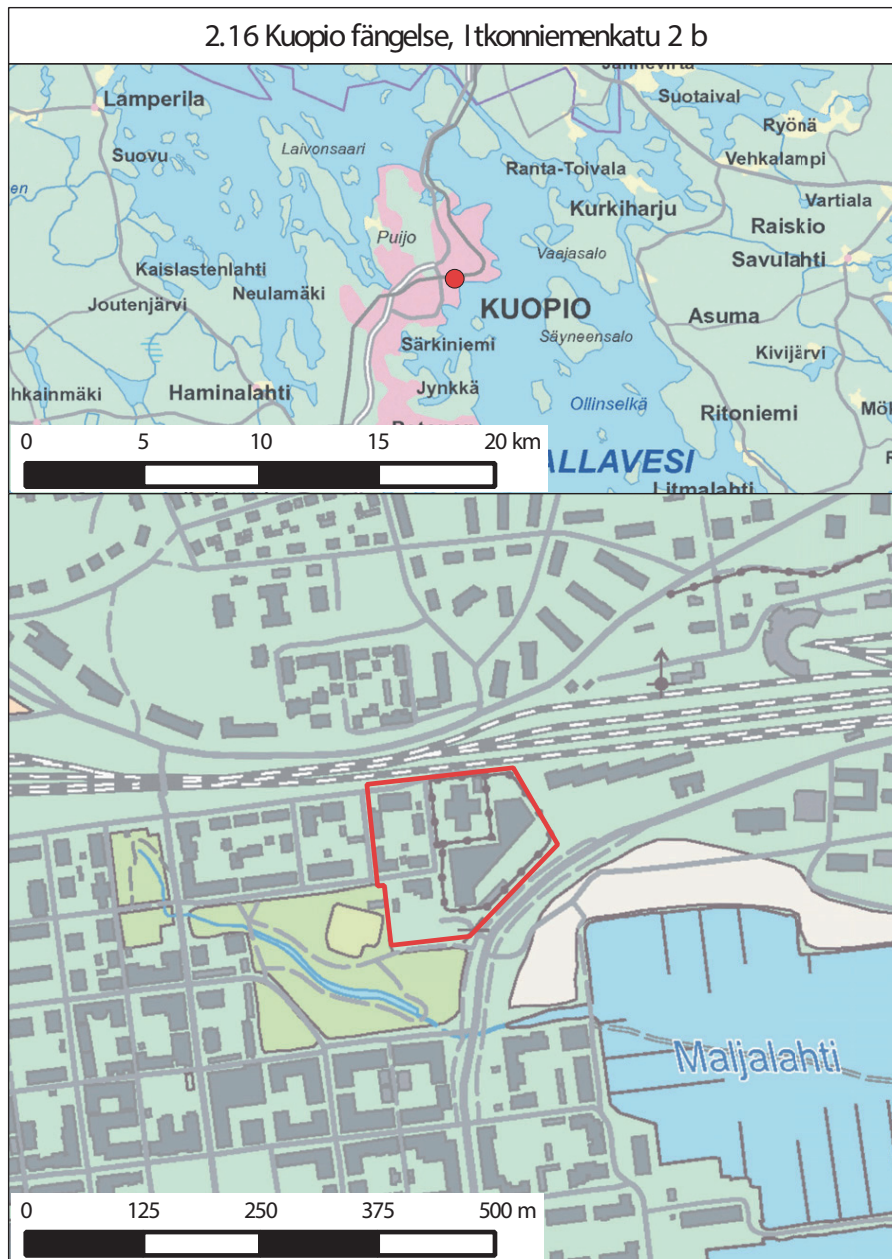


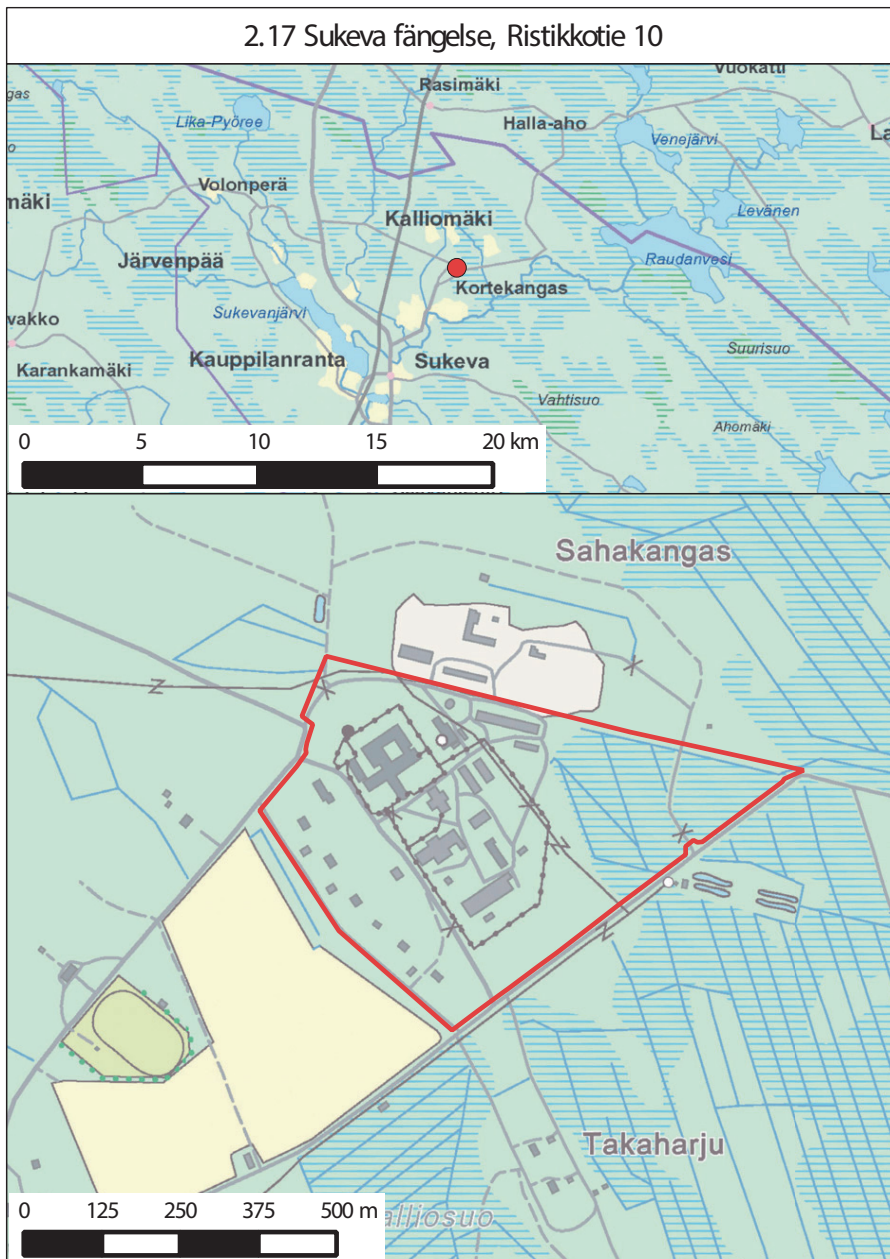


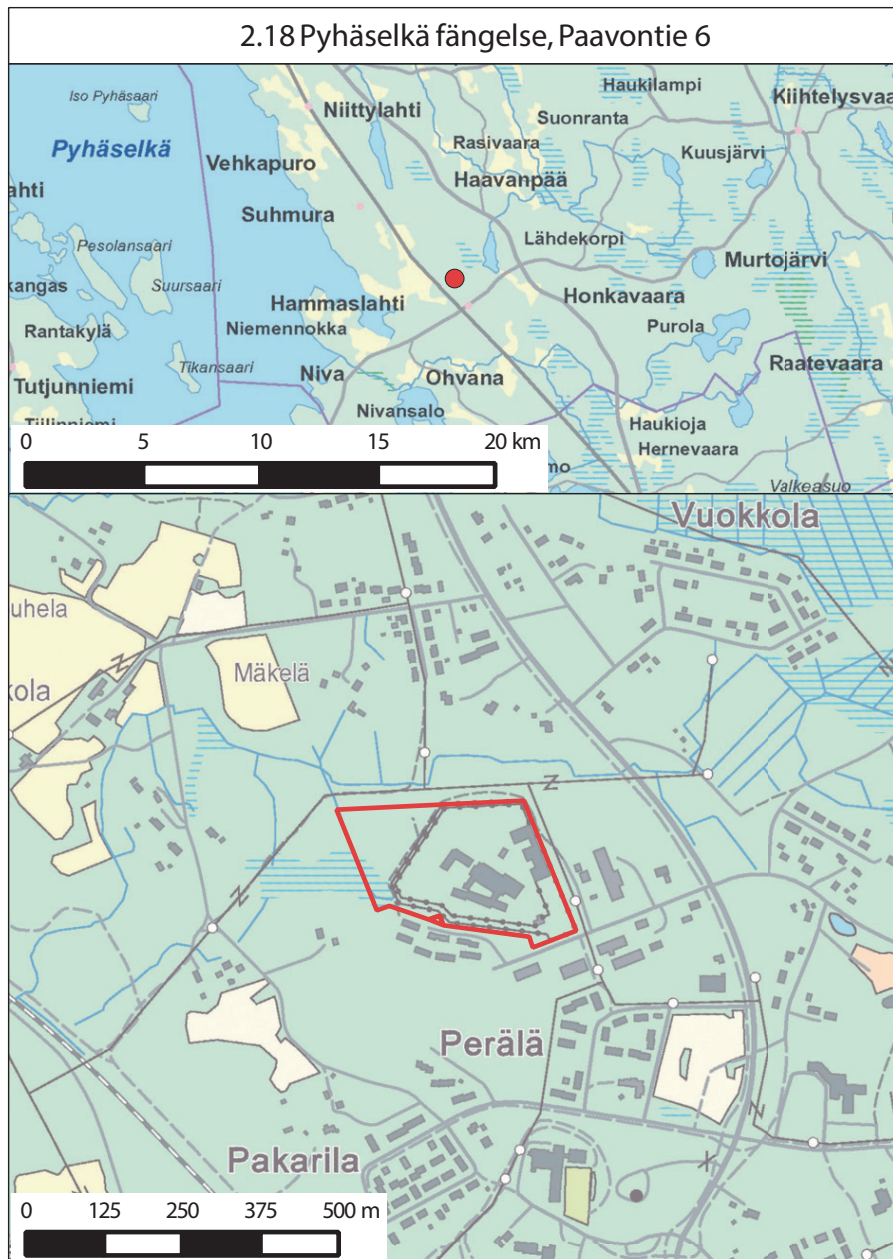








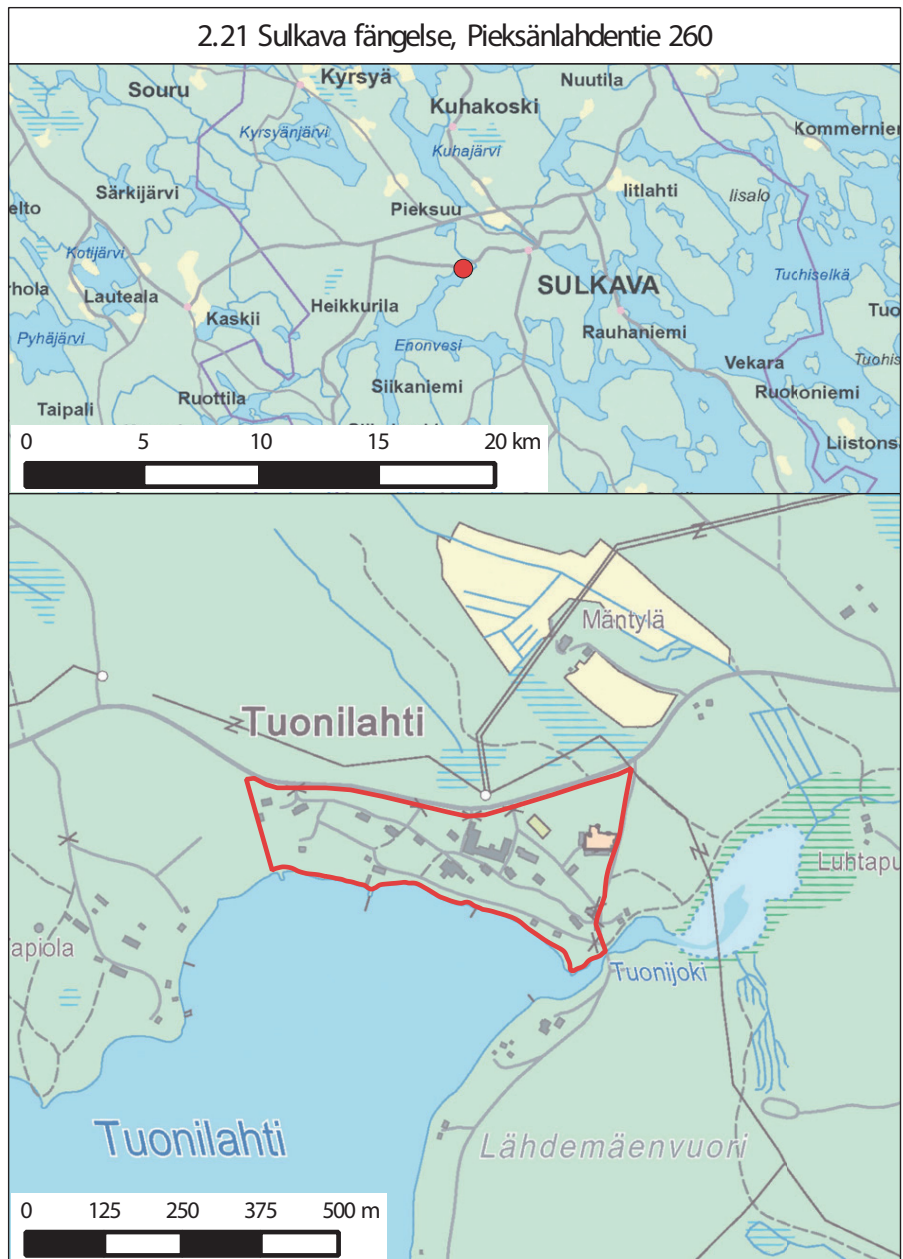


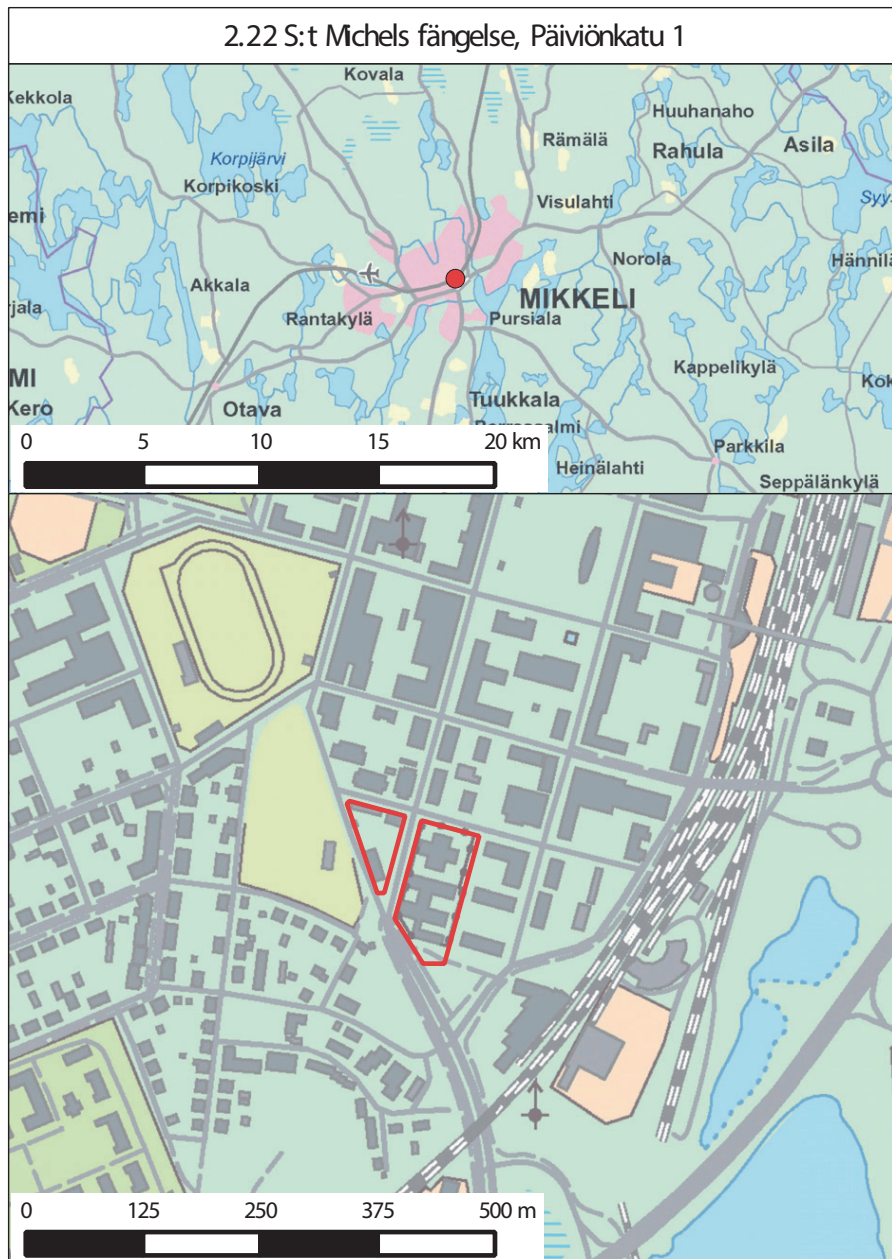




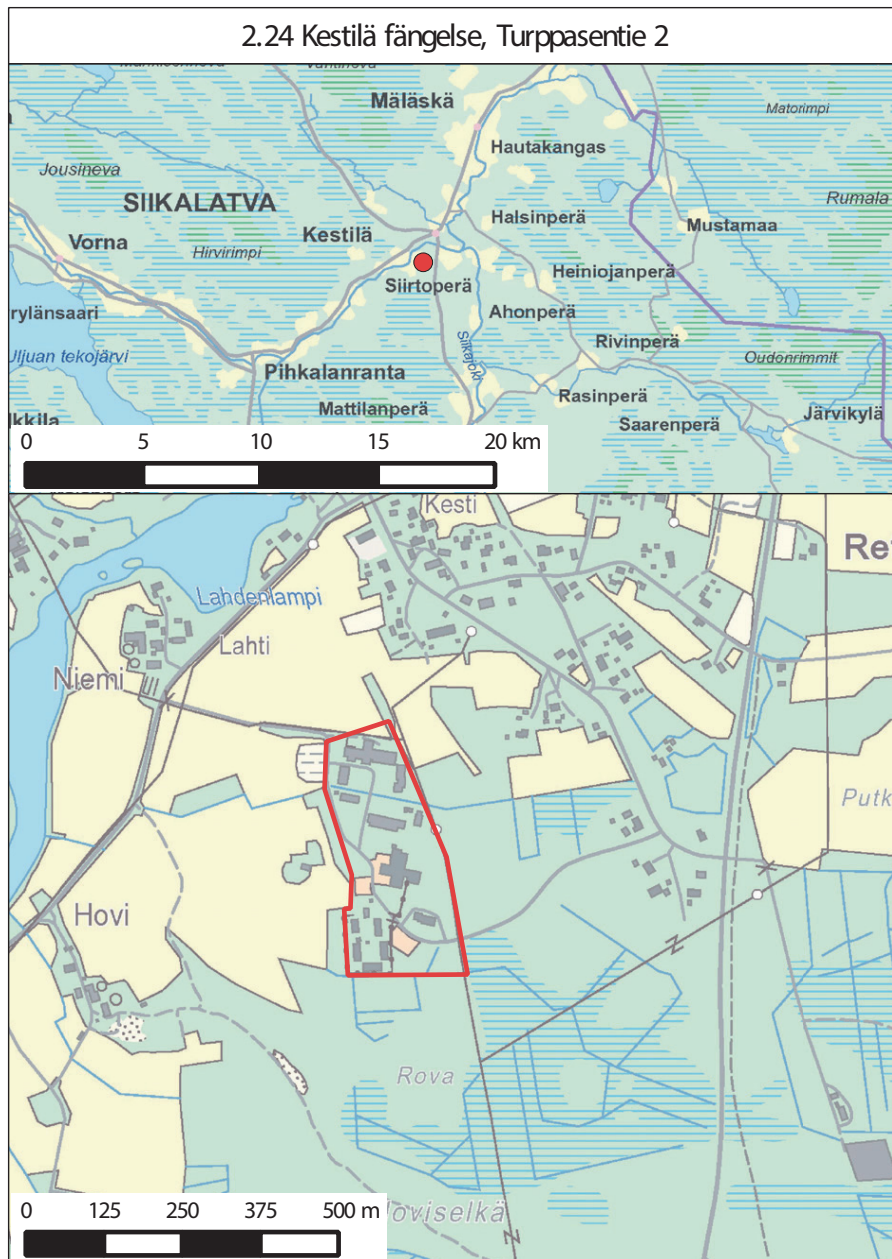


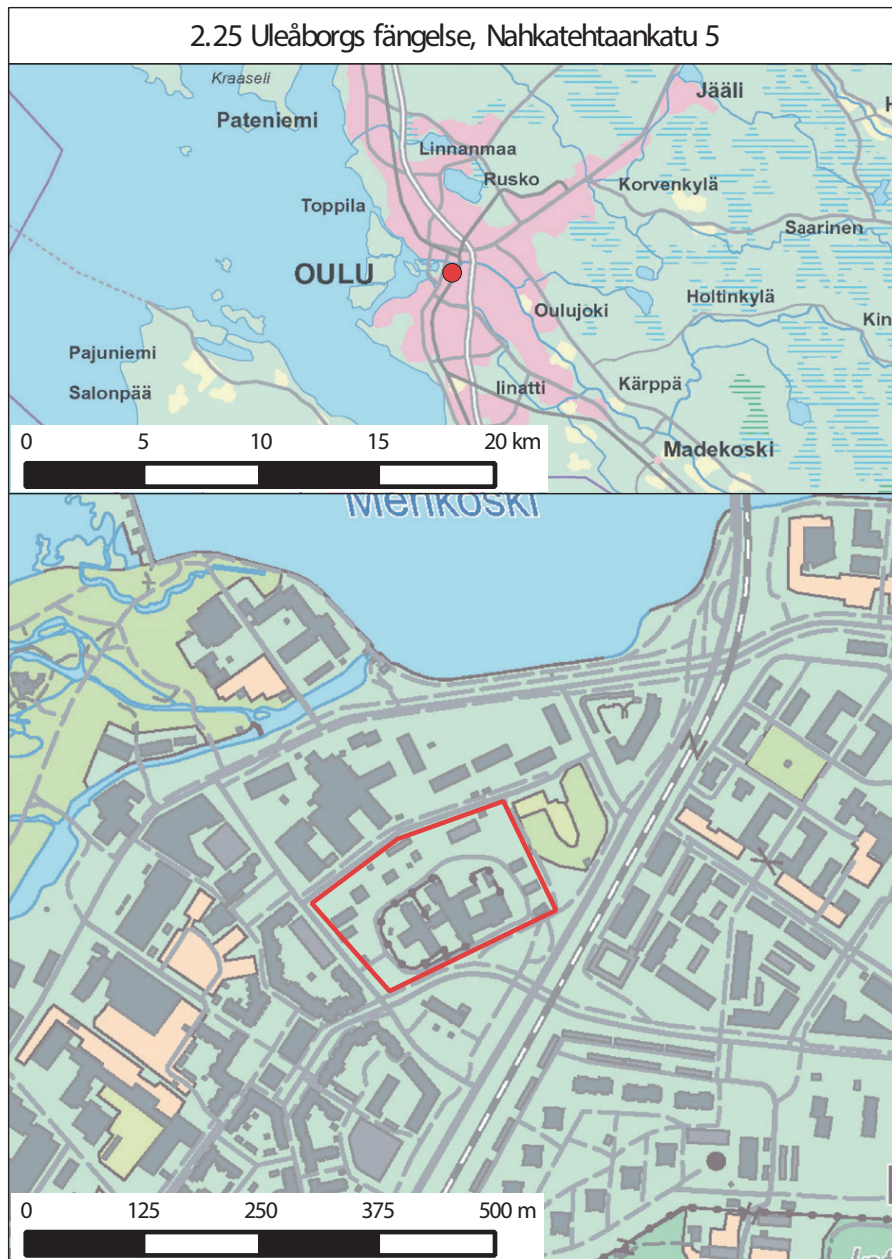




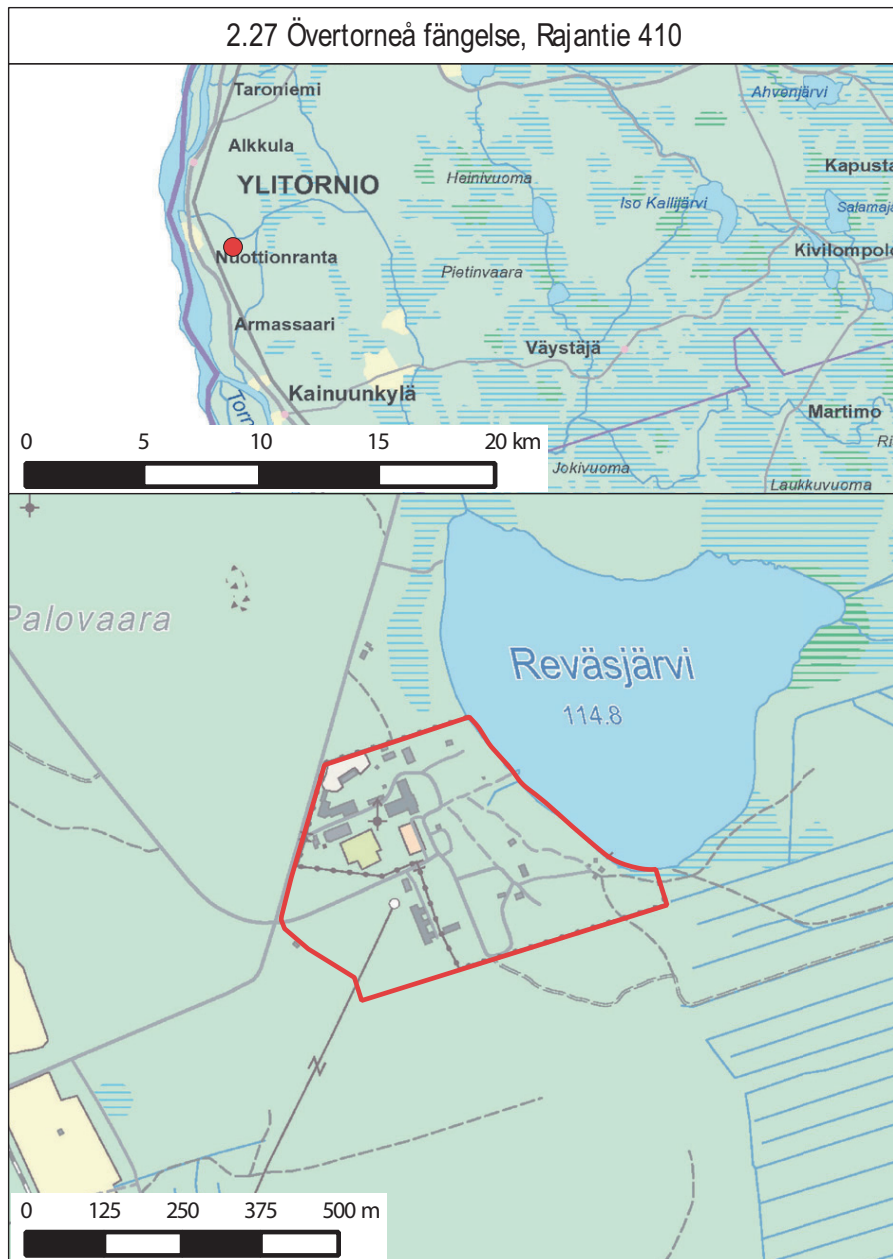




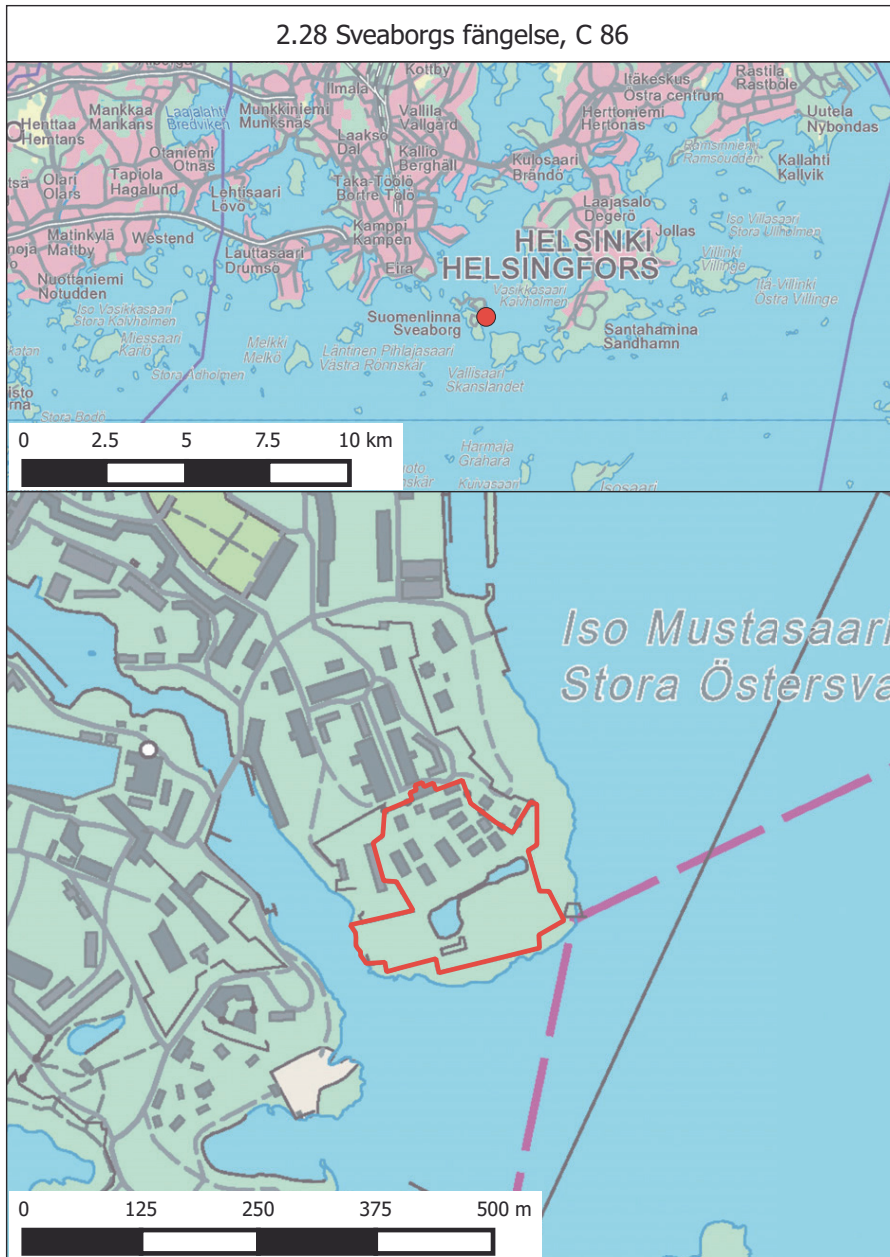


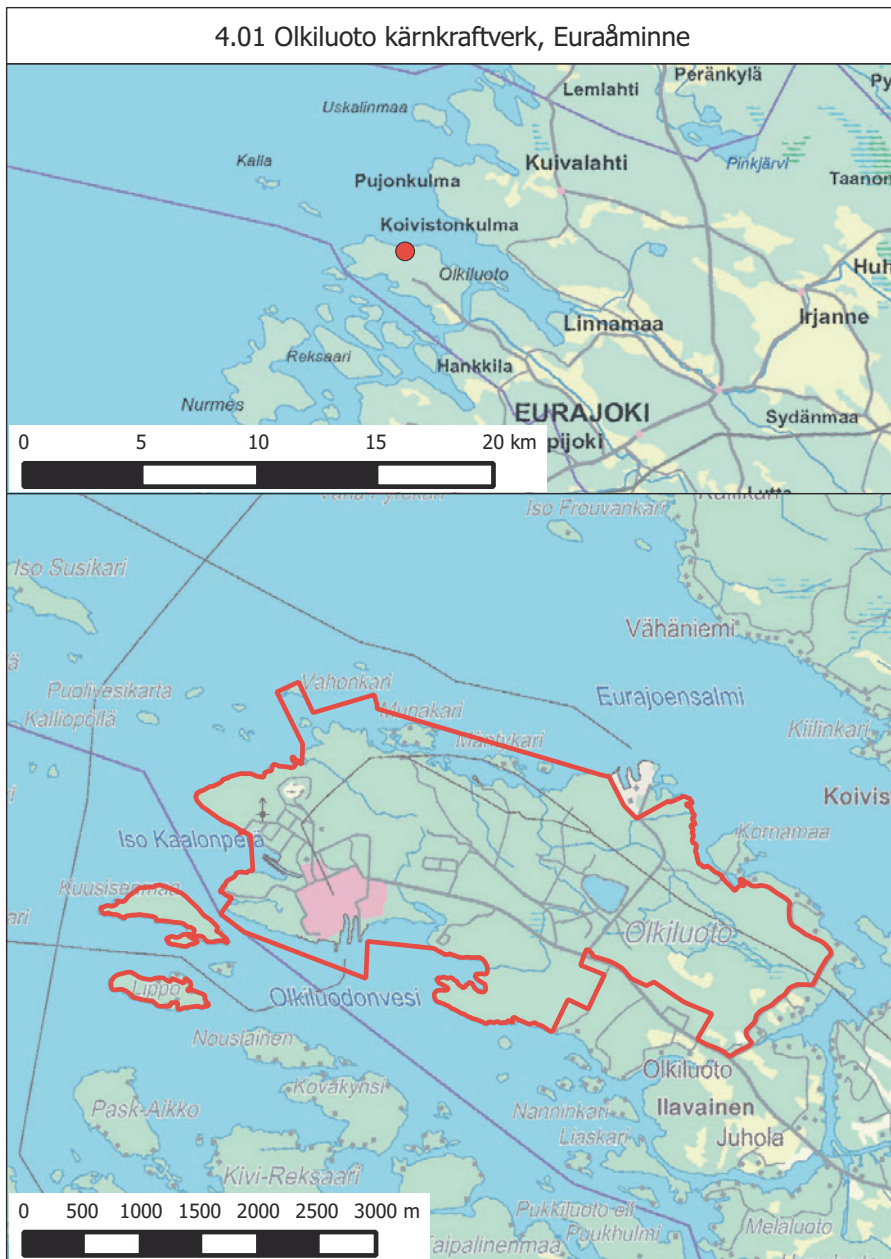


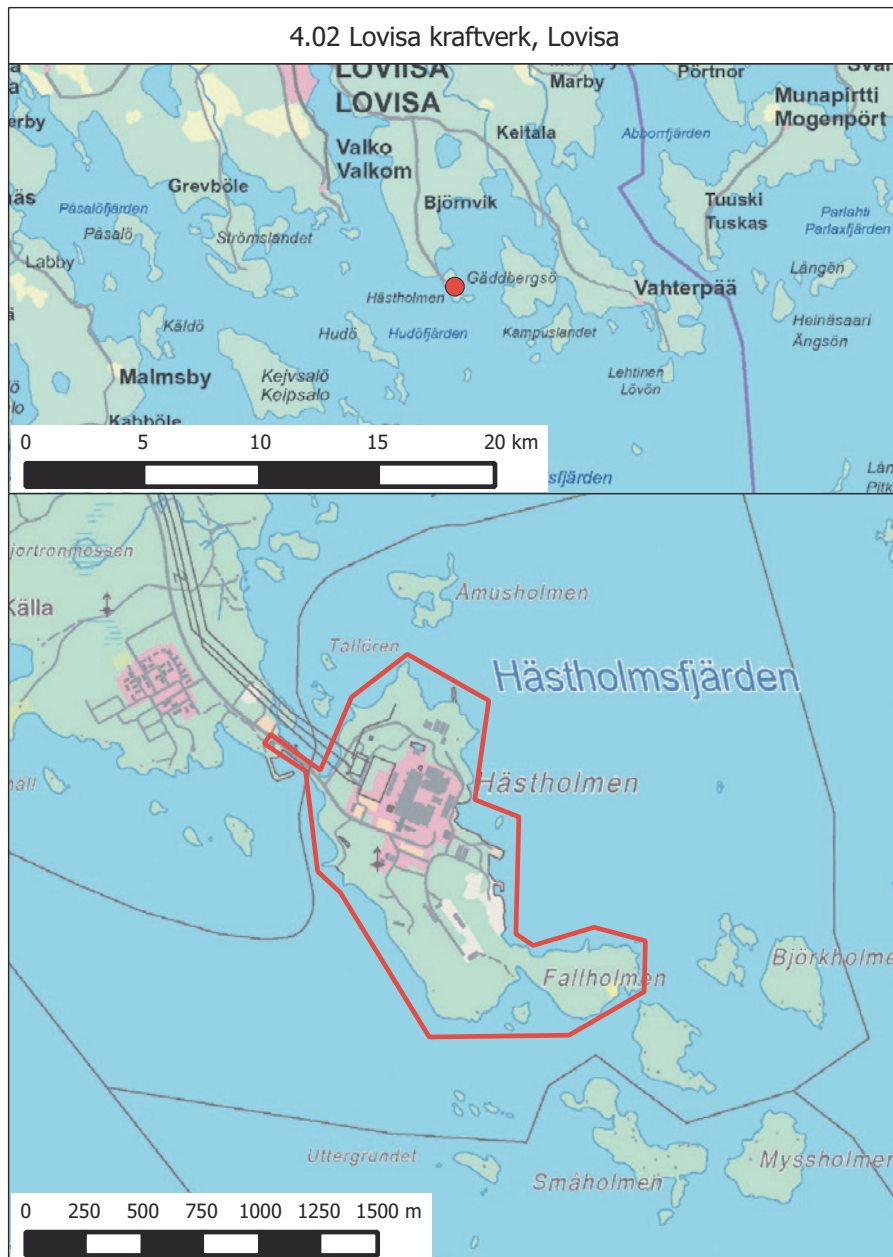




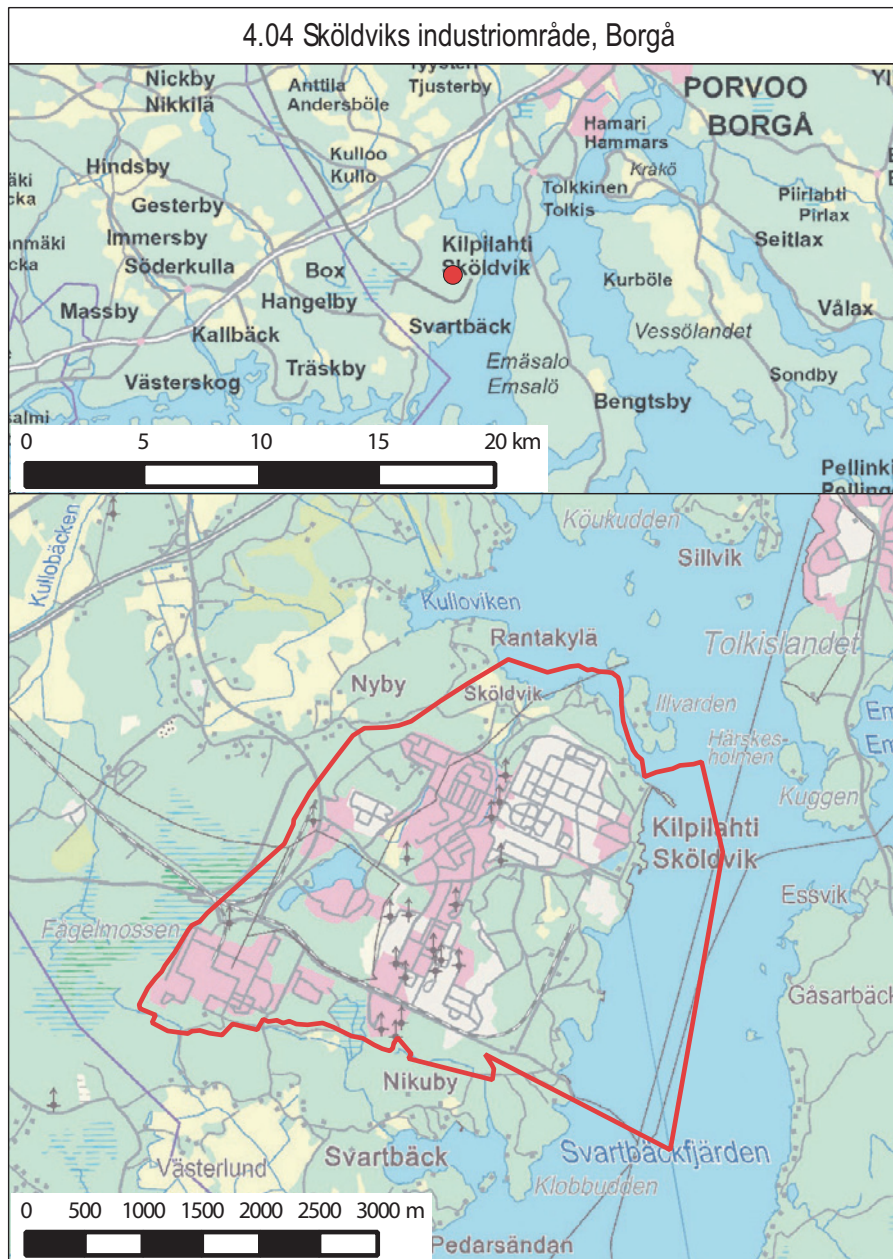


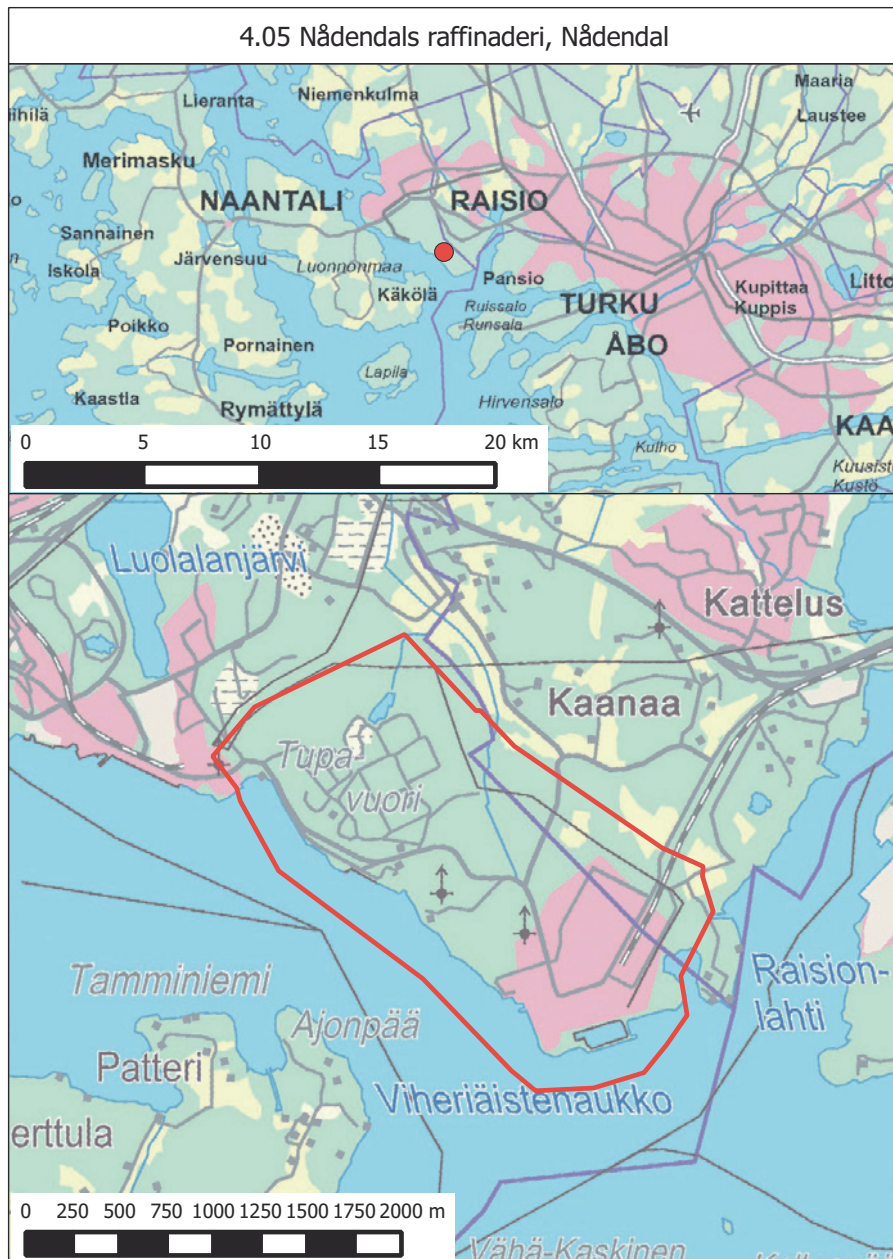


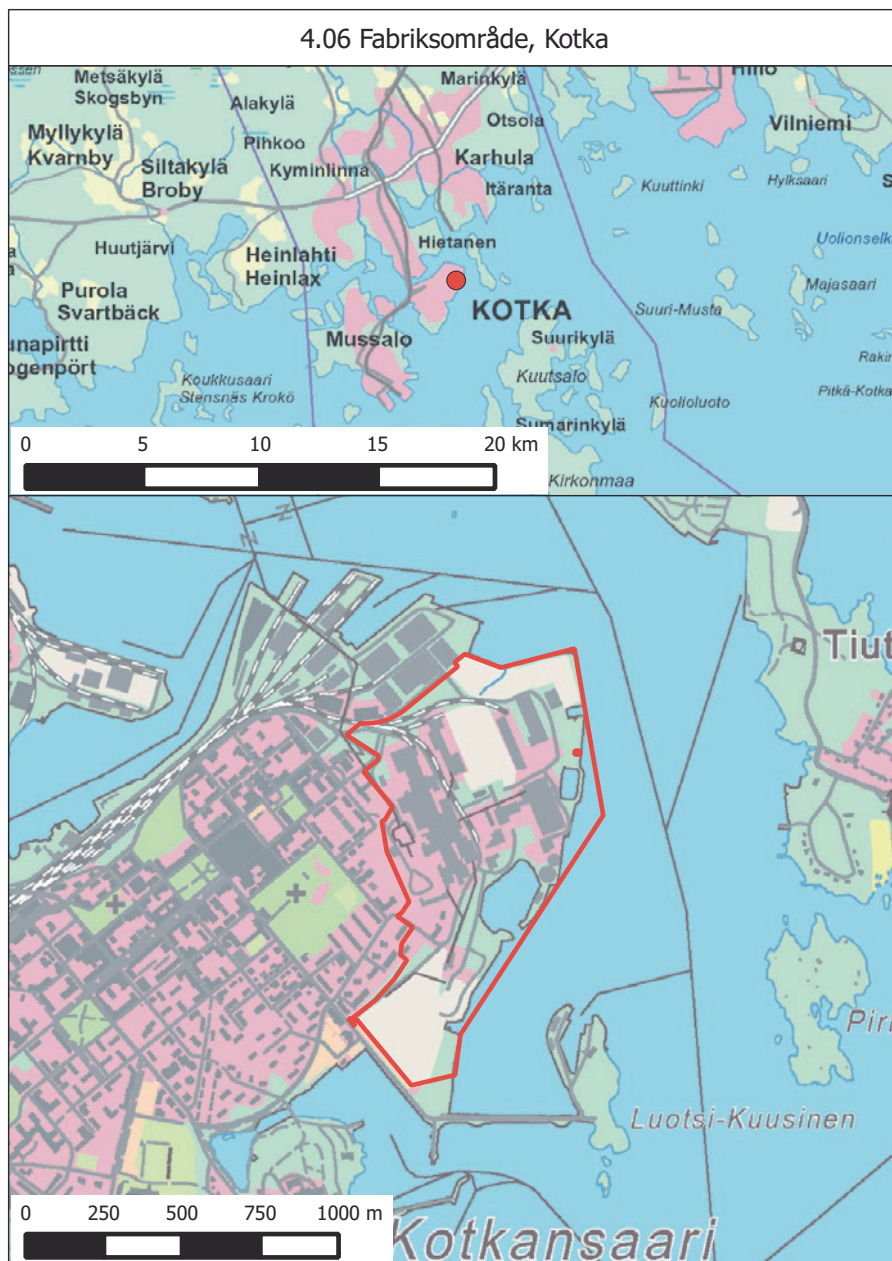








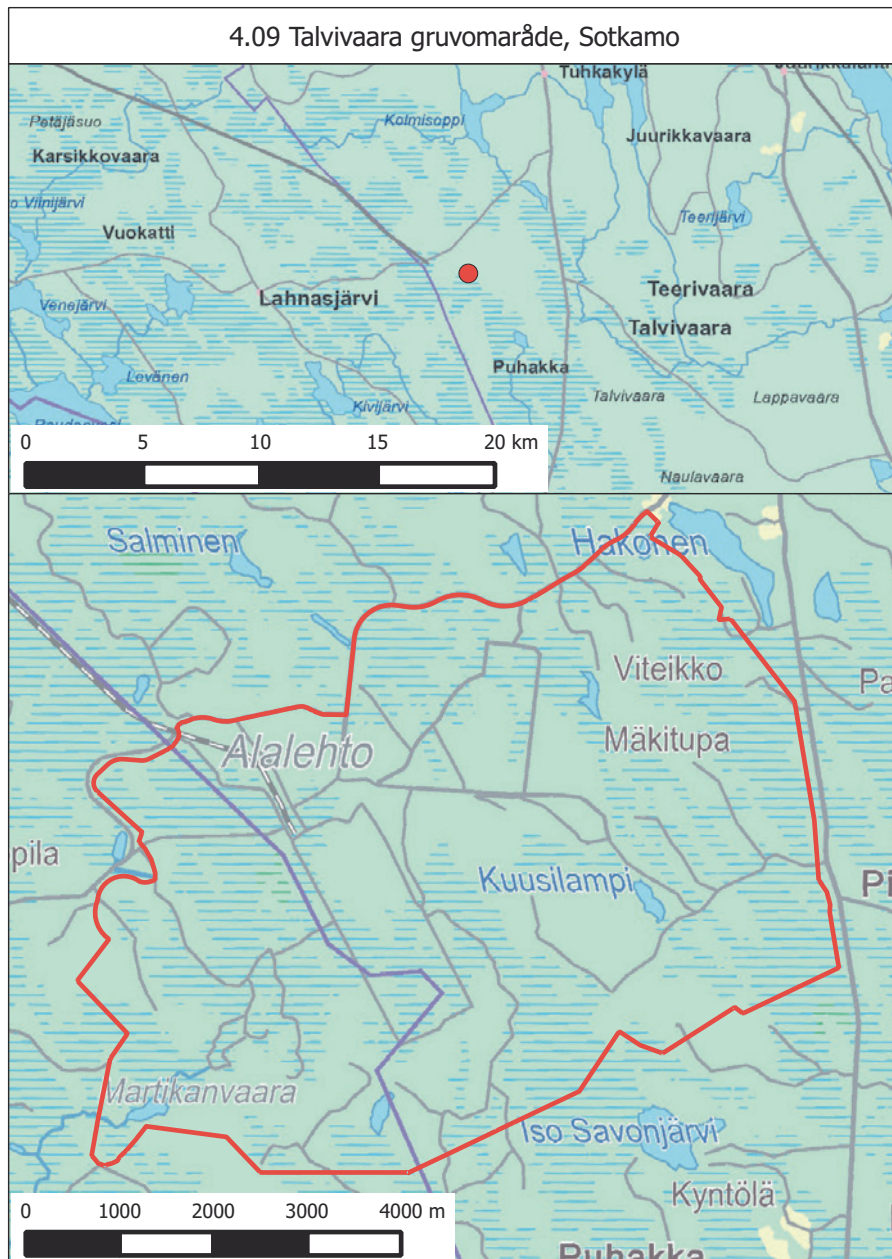




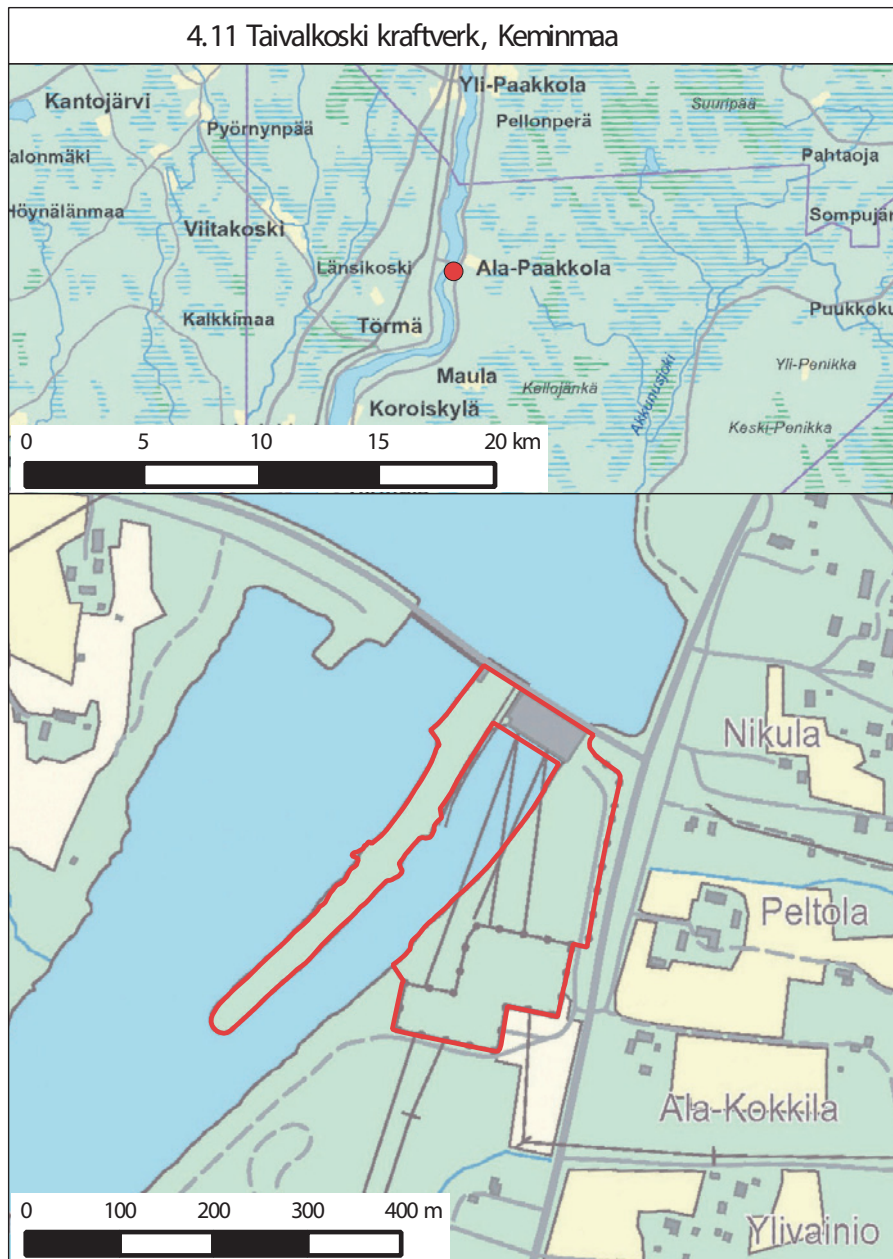




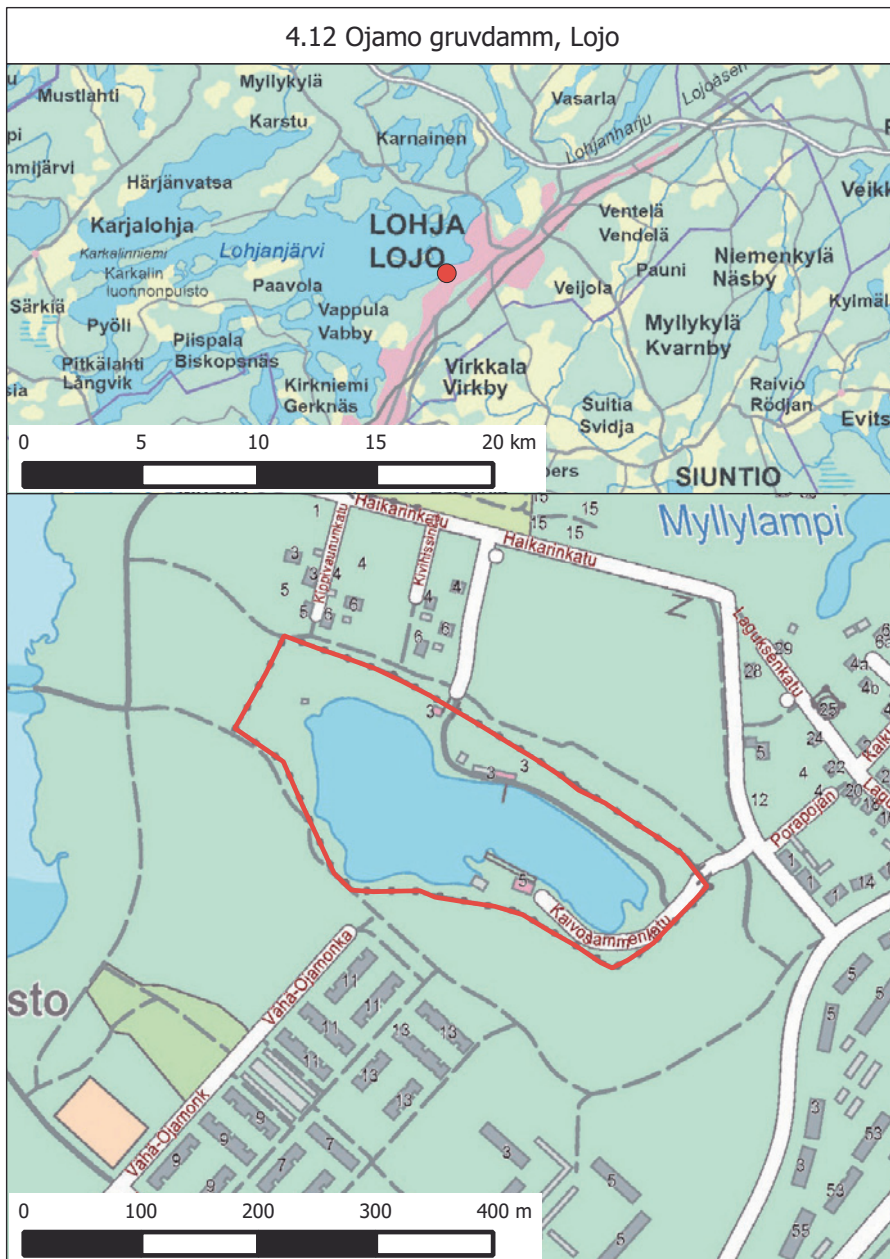


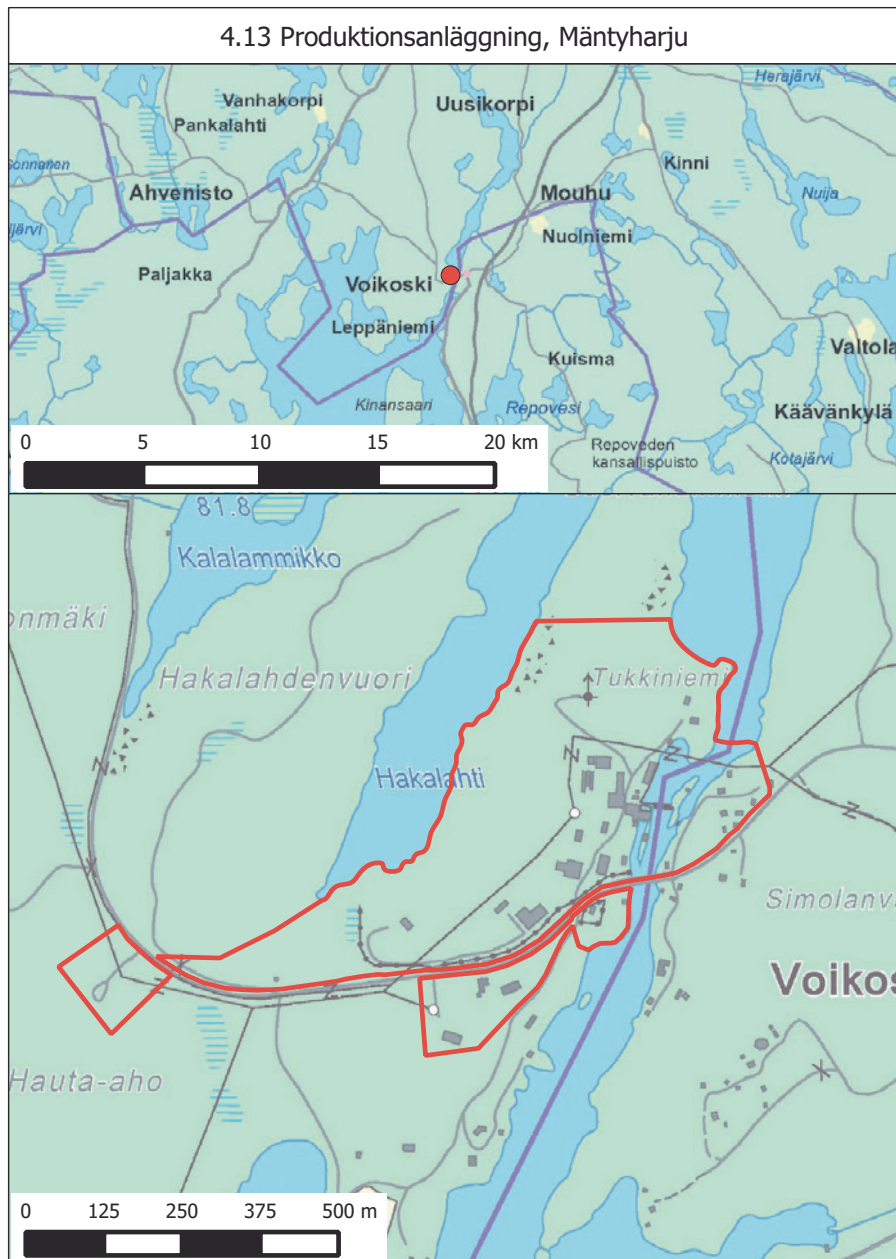


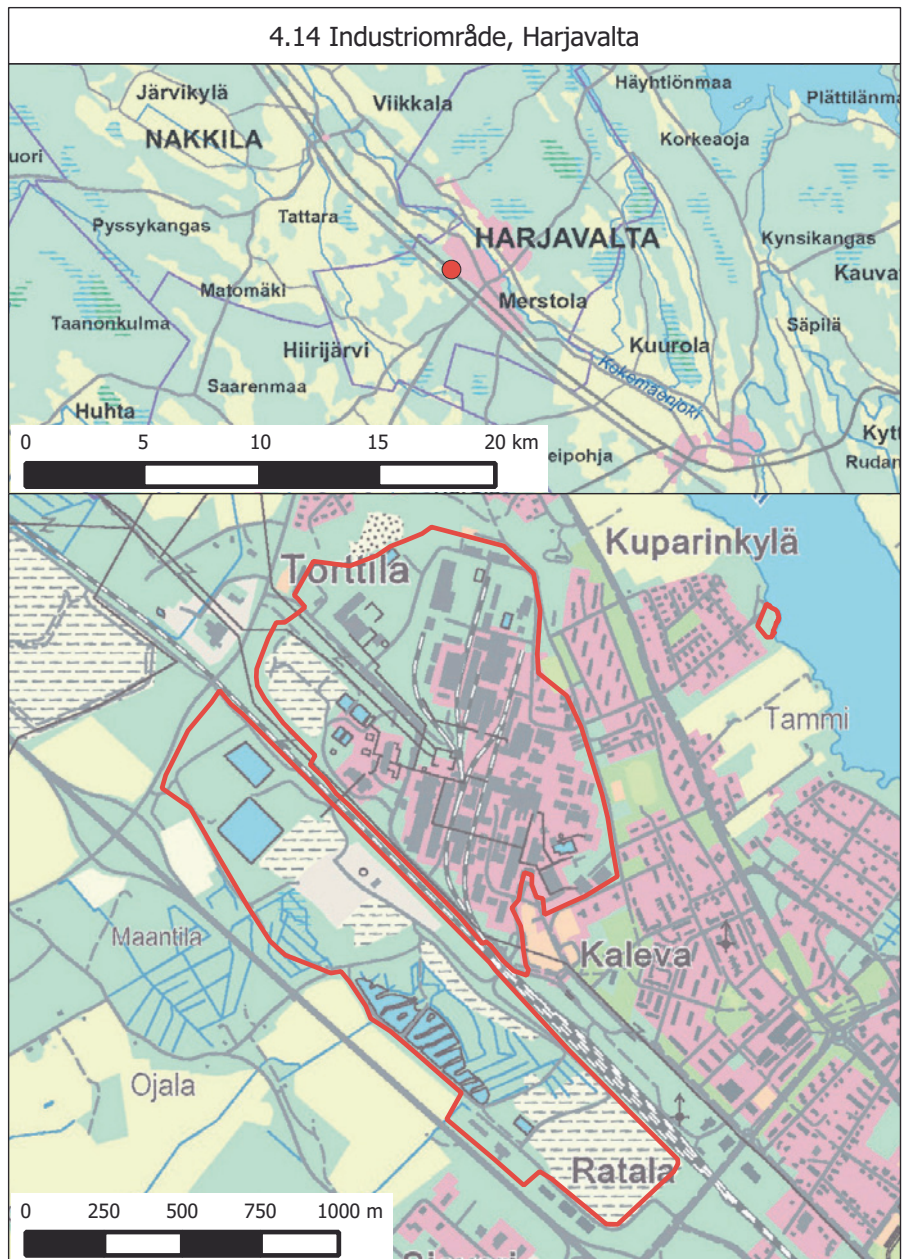




4.12 Ojamo gruvdamm, Lojo





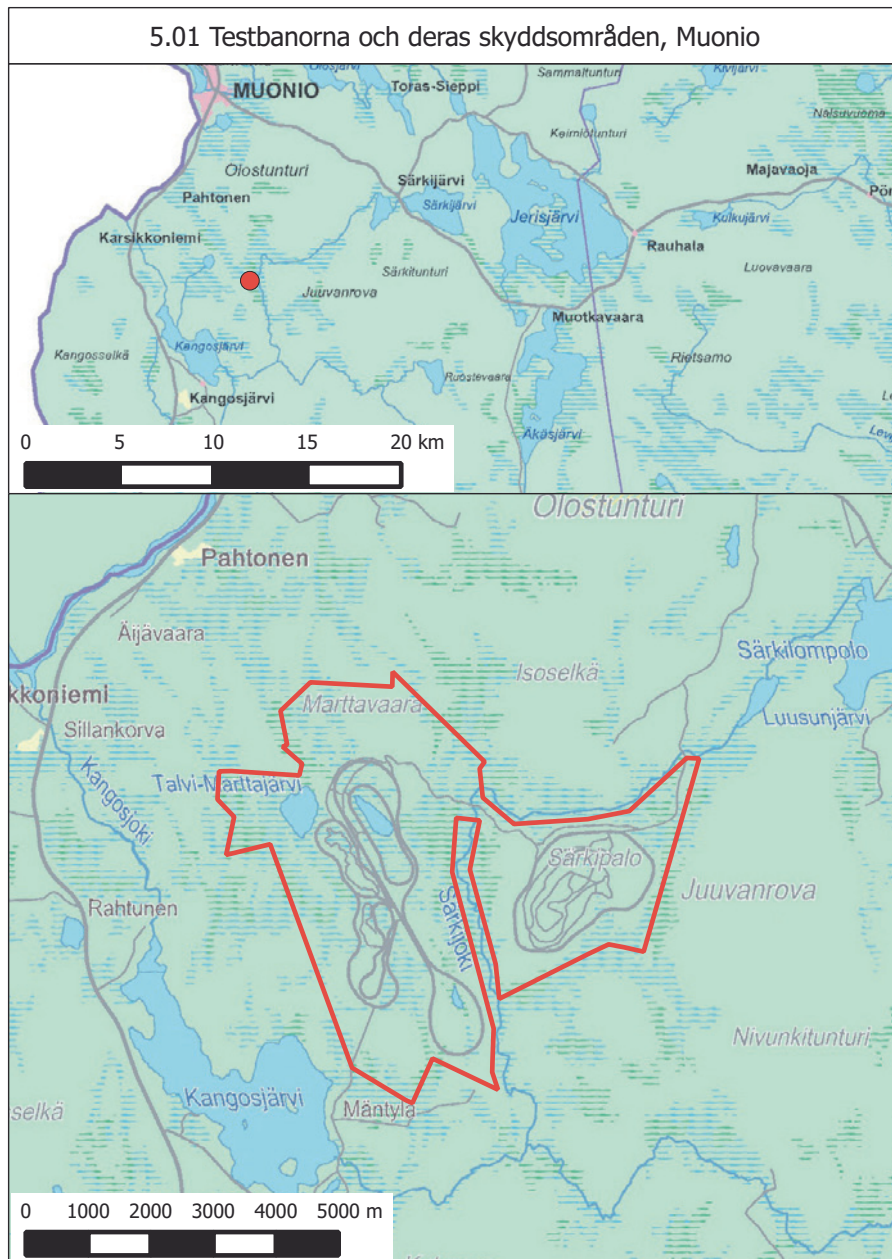






### 4.16 Fabriksområde, Brahestad







5.03 Testbanorna och deras skyddsområden, Muonio

