

SUOMEN SÄÄDÖSKOKOELMA

Julkaistu Helsingissä 13 päivänä kesäkuuta 2014

441/2014

Valtioneuvoston asetus Saimaan luonnonsuojelualueista

Annettu Helsingissä 5 päivänä kesäkuuta 2014

Valtioneuvoston päätöksen mukaisesti säädetään luonnonsuojelulain (1096/1996) 17 ja 17 a §:n nojalla, sellaisina kuin ne ovat laissa 58/2011:

1 §

Luonnonsuojelualueiden perustamistarkoitus

Saimaan alueen saaristoluonnon, saimaanorpan elinympäristön ja Etelä-Suomen järvi-, ranta-, metsä- ja kallioluonnon suojelemiseksi ja hoitamiseksi ja niiden eliöstön säilyttämiseksi luonnontilaisina ja niiden ekosysteemien häiriöttömän kehityksen turvaamiseksi tai ennalleen saattamiseksi, perinnemaisemien ylläpitämiseksi sekä retkeilyä, opetusta ja tutkimusta varten perustetaan luonnonsuojelulain (1096/1996) mukaisiksi muiksi luonnonsuojelualueiksi jäljempänä 2 §:ssä luetellut alueet.

Puruveden luonnonsuojelualueen perustamistarkoituksena on lisäksi lehmuksen geneettisen monimuotoisuuden säilyttäminen.

2 §

Sijainti ja rajat

Luonnonsuojelualueiksi perustetaan seuraavat valtion omistamat alueet, joiden rajat on merkitty punaisella viivalla tämän asetuksen liitteinä oleviin karttoihin:

1) Suur-Saimaan ja Lietveden saarien luonnonsuojelualue, jonka pinta-ala on noin 350 hehtaaria (liitteet 1 a-c), Puumalan, Taipalsaaren ja Savitaipaleen kunnissa;

2) Luonterin luonnonsuojelualue, jonka pinta-ala on noin 1 094 hehtaaria (liite 2),

Juvan ja Puumalan kunnissa sekä Mikkelin kaupungissa;

3) Katosselän – Tolvanselän luonnonsuojelualue, jonka pinta-ala on noin 454 hehtaaria (liite 3), Puumalan ja Sulkavan kunnissa;

4) Pihlajaveden luonnonsuojelualue, jonka pinta-ala on noin 4 523 hehtaaria (liitteet 4 a-c), Savonlinnan kaupungissa ja Sulkavan kunnassa;

5) Puruveden luonnonsuojelualue, jonka pinta-ala on noin 570 hehtaaria (liite 5), Savonlinnan kaupungissa;

6) Hevonniemen luonnonsuojelualue, jonka pinta-ala on noin 593 hehtaaria (liite 6), Savonlinnan kaupungissa ja Rantasalmen kunnassa;

7) Joutenveden luonnonsuojelualue, jonka pinta-ala on noin 1 496 hehtaaria (liite 7), Savonlinnan ja Varkauden kaupungeissa ja Enonkosken kunnassa;

8) Oriveden – Pyhäselän luonnonsuojelualue, jonka pinta-ala on noin 286 hehtaaria (liitteet 8 a-b), Savonlinnan ja Kiteen kaupungeissa sekä Liperin ja Rääkkylän kunnissa;

9) Kermajärven luonnonsuojelualue, jonka pinta-ala on noin 4 257 hehtaaria (liite 9), Heinäveden kunnassa.

3 §

Rauhoitussäännökset

Tällä asetuksella perustettuihin luonnonsuo-

jelualueisiin sovellettavista rauhoitussäännöksistä säädetään luonnonsuojelulain 17 a §:ssä.

Seuraavat toimet ovat sallittuja:

1) hirven, metsäjäniksen, rusakon, teeren ja pyyn metsästys 1.10. – 31.12. välisenä aikana Luonterin, Pihlajaveden, Hevonniemen, Joutenveden, Oriveden – Pyhäselän ja Kermajärven luonnonsuojelualueilla sekä Puruveden luonnonsuojelualueen liitekarttaan 5 merkityillä osilla;

2) hirvenmetsästys 1.10. – 31.12 välisenä aikana Suur-Saimaan ja Lietveden saarien luonnonsuojelualueen liitekarttaan 1 a merkityillä osalla;

3) lehmuksen geenireservimetsien hoidon kannalta tarpeelliset vähäiset toimenpiteet Puruveden luonnonsuojelualueella Vasattarin

saarella ja Suuressa Niinisaarella;

4) kiinteiden muinaisjäännösten muinaismuistolain (295/1963) mukaiset tutkimukset.

4 §

Voimaantulo

Tämä asetus tulee voimaan 1 päivänä syyskuuta 2014.

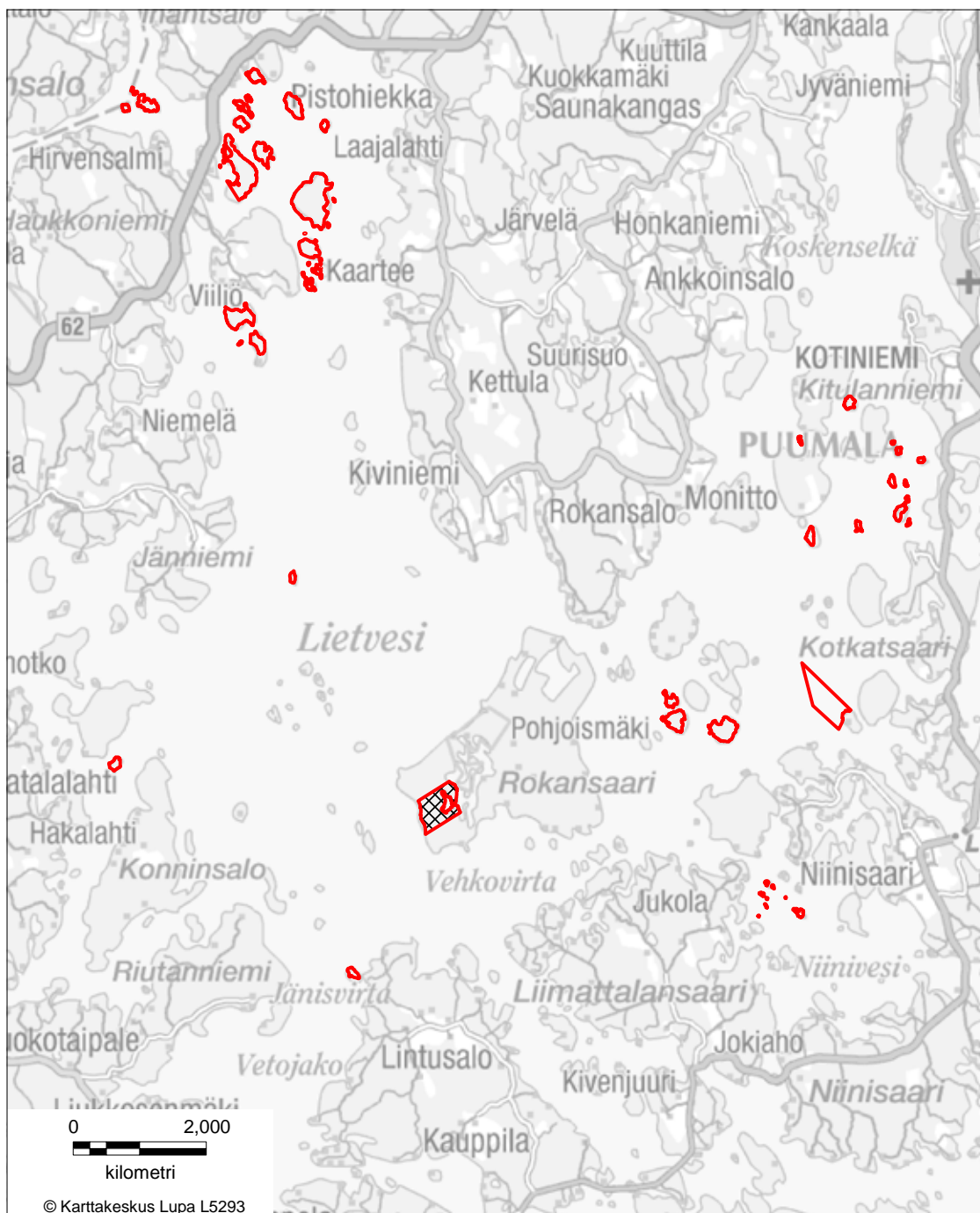
Tällä asetuksella kumotaan lehtojensuojelualueista annetun asetuksen (503/1992) 2 §:n 1 momentin 17 kohta.

Asetuksen voimaantullessa voimassa olevien metsästysvuokrasopimusten mukainen metsästys voi jatkua 3 §:n estämättä tammi-kuun 31 päivään 2015.

Helsingissä 5 päivänä kesäkuuta 2014

Ympäristöministeri *Ville Niinistö*

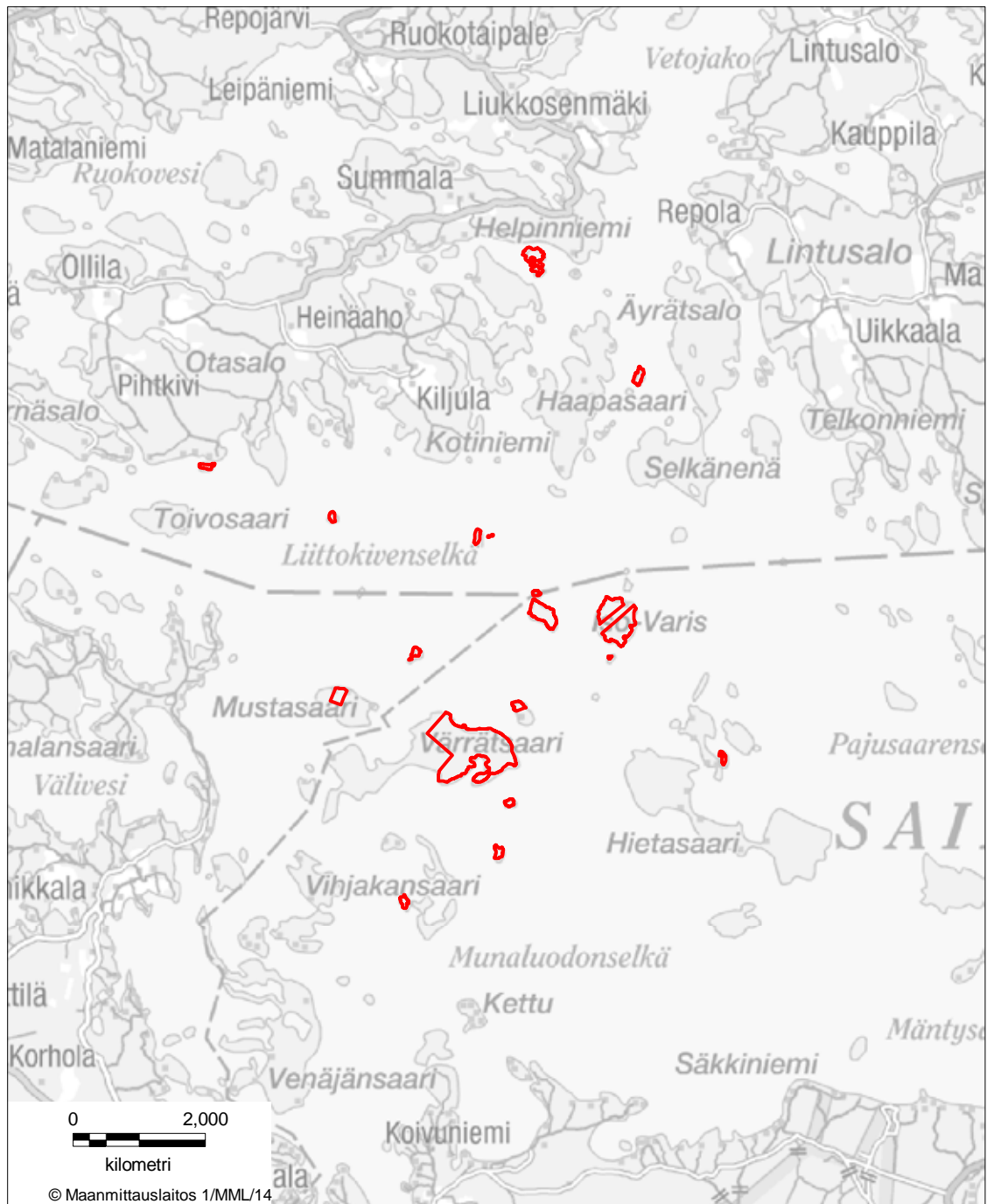
Lainsäädäntöneuvos Heikki Korpelainen



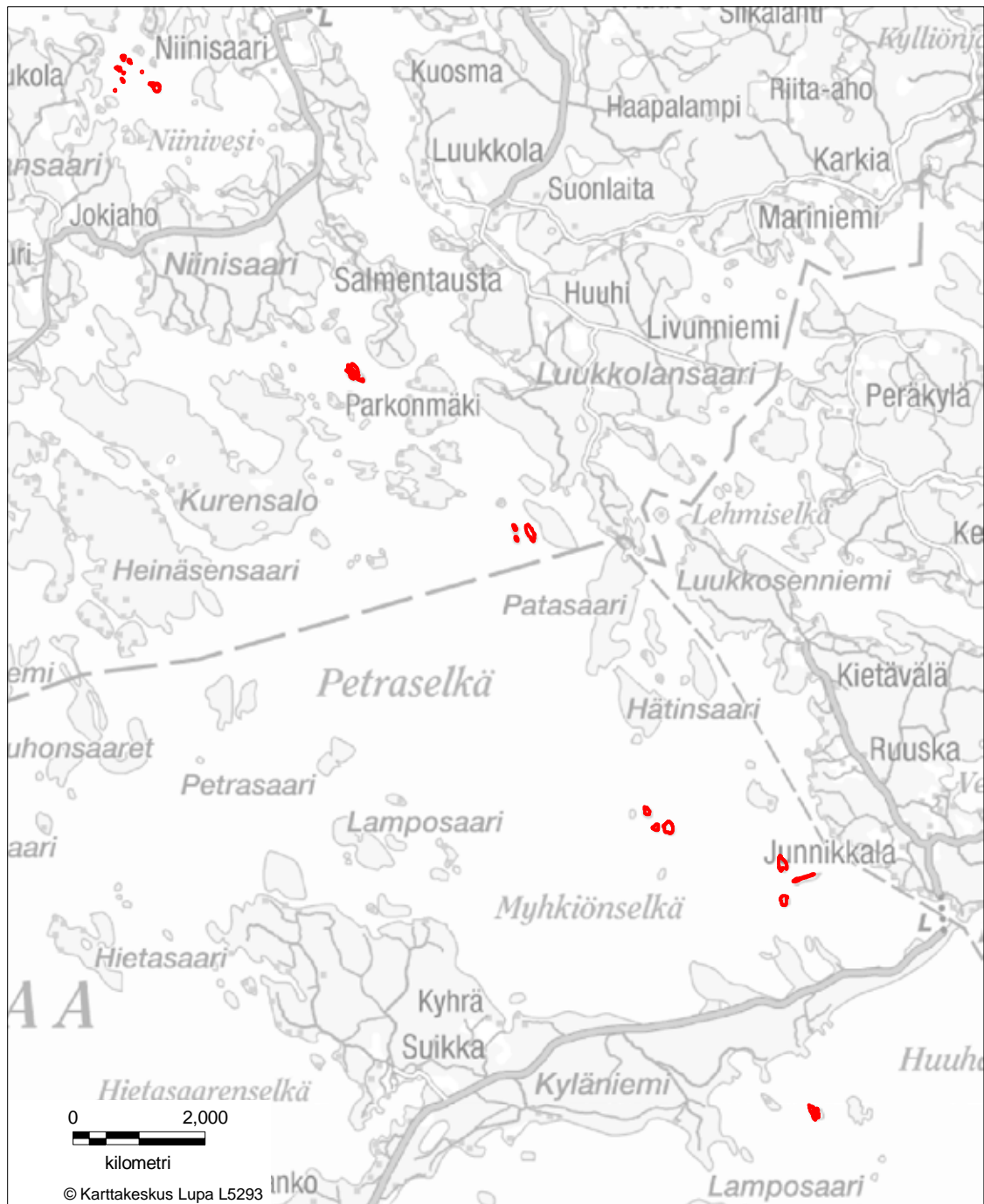
LIITE 1a SUUR-SAIMAAN JA LIETVEDEN SAARIEN LUONNONSUOJELUALUE
 Puumala , Taipalsaari, Savitaipale



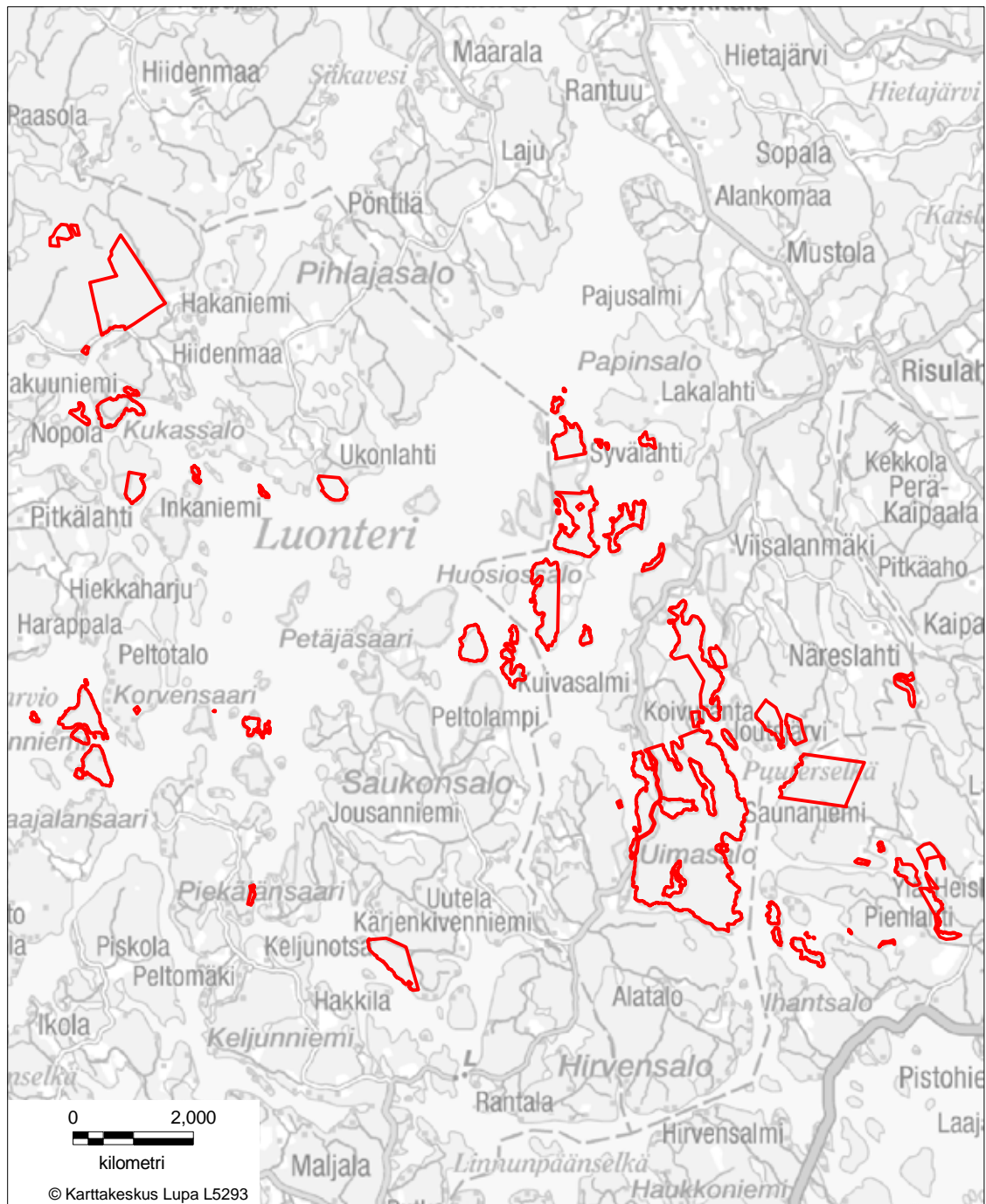
Hirvenmetsästys sallittu 1.10.-31.12. välisenä aikana asetuksen 3§ 2 momentin 2) kohdan nojalla



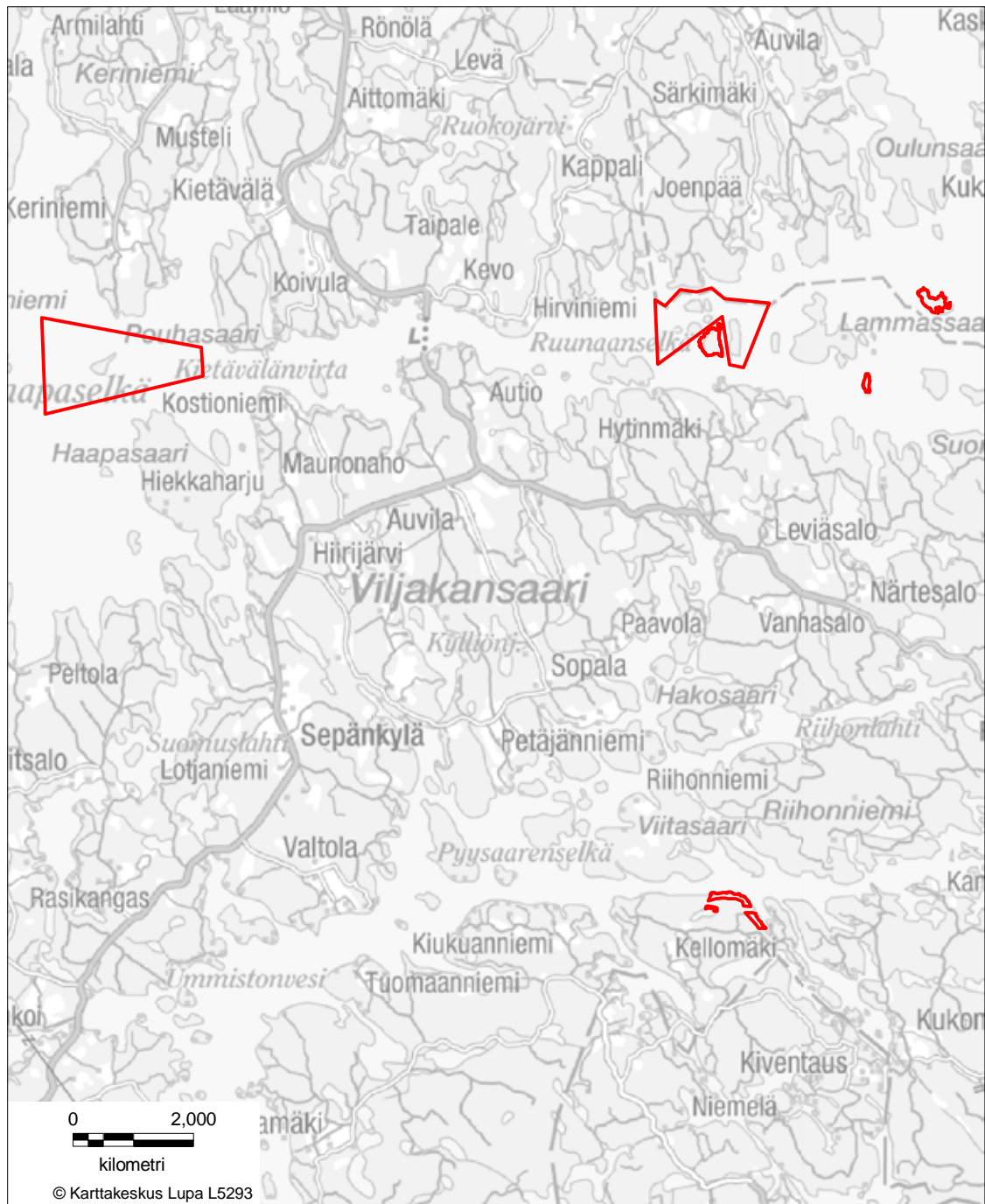
LIITE 1b SUUR-SAIMAAN JA LIETVEDEN SAARIEN LUONNONSUOJELUALUE
Puumala, Taipalsaari, Savitaipale



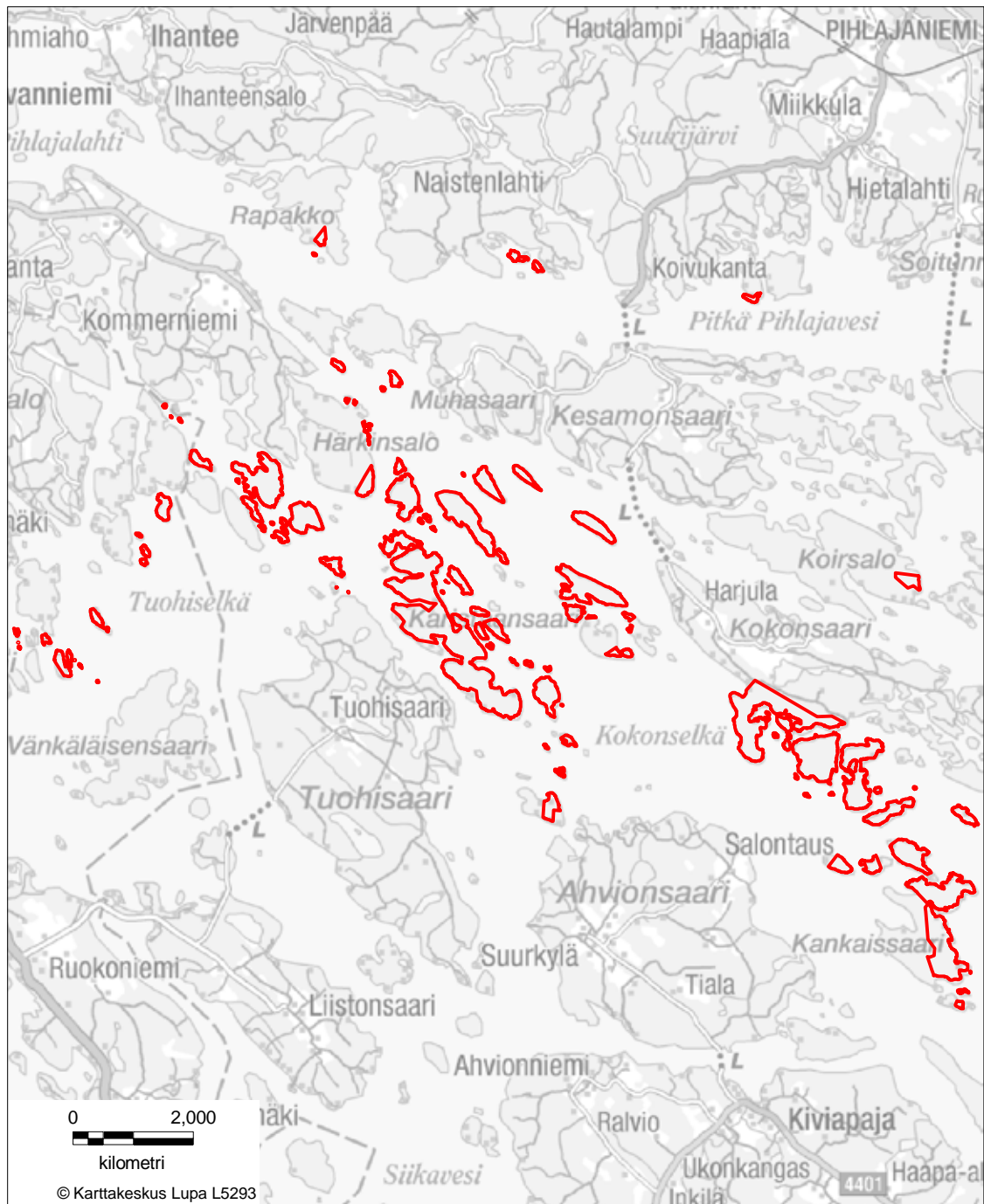
LIITE 1c SUUR-SAIMAAN JA LIETVEDEN SAARIEN LUONNONSUOJELUALUE
Puumala , Taipalsaari, Savitaipale



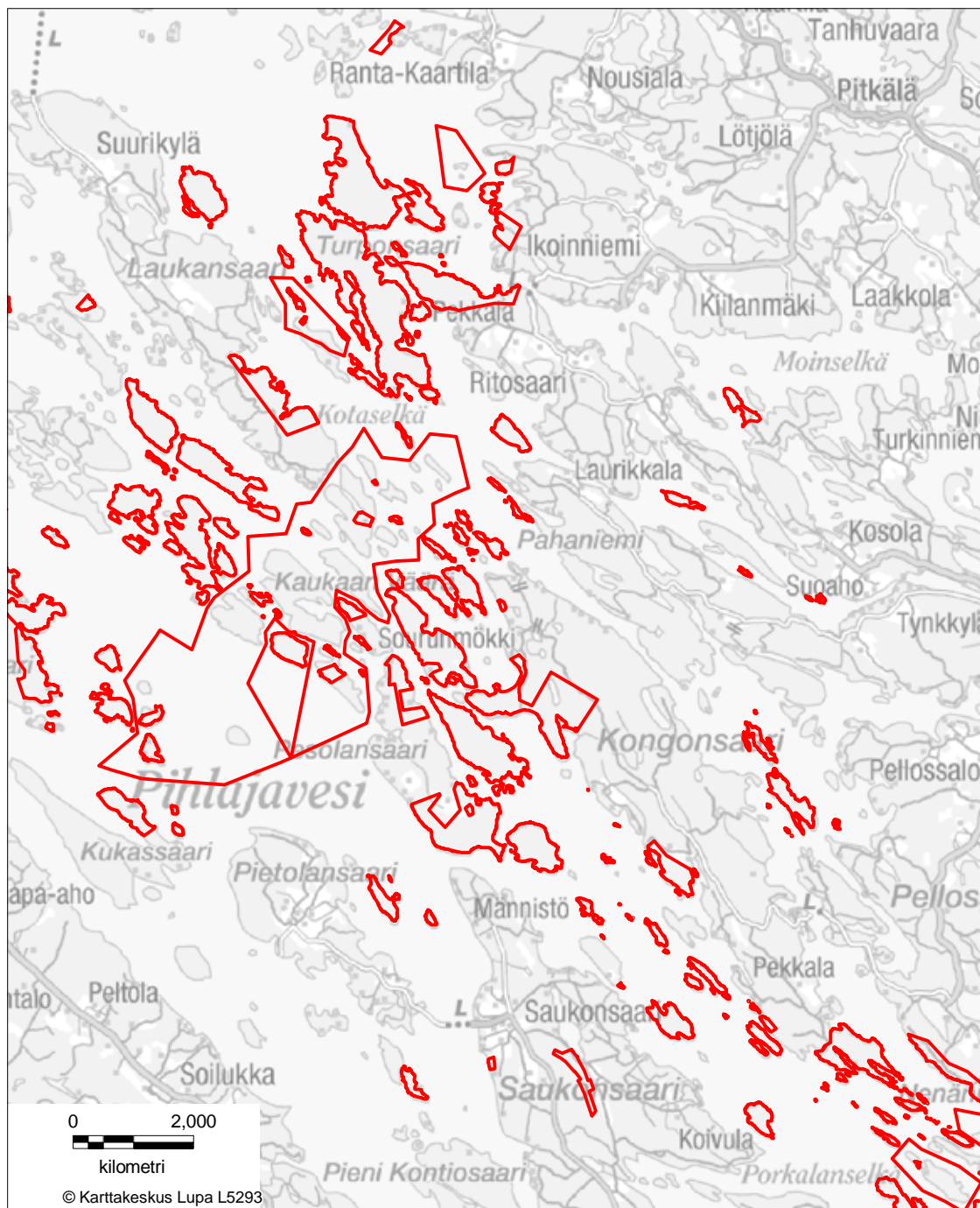
LIITE 2 LUONTERIN LUONNONSUOJELUALUE
Juva, Puumala, Mikkeli



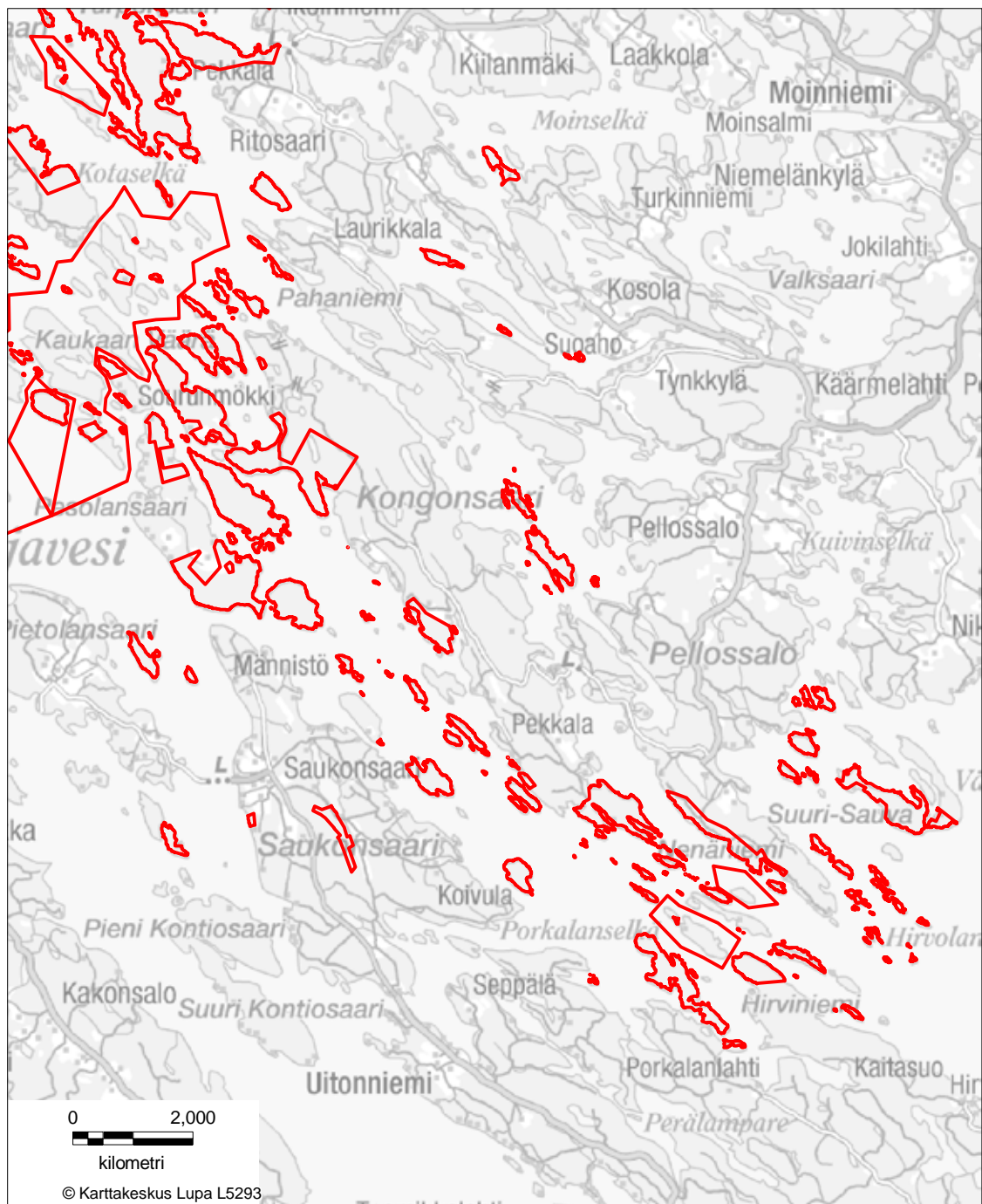
LIITE 3 KATOSSELÄN-TOLVANSELÄN LUONNONSUOJELUALUE
Puumala, Sulkava



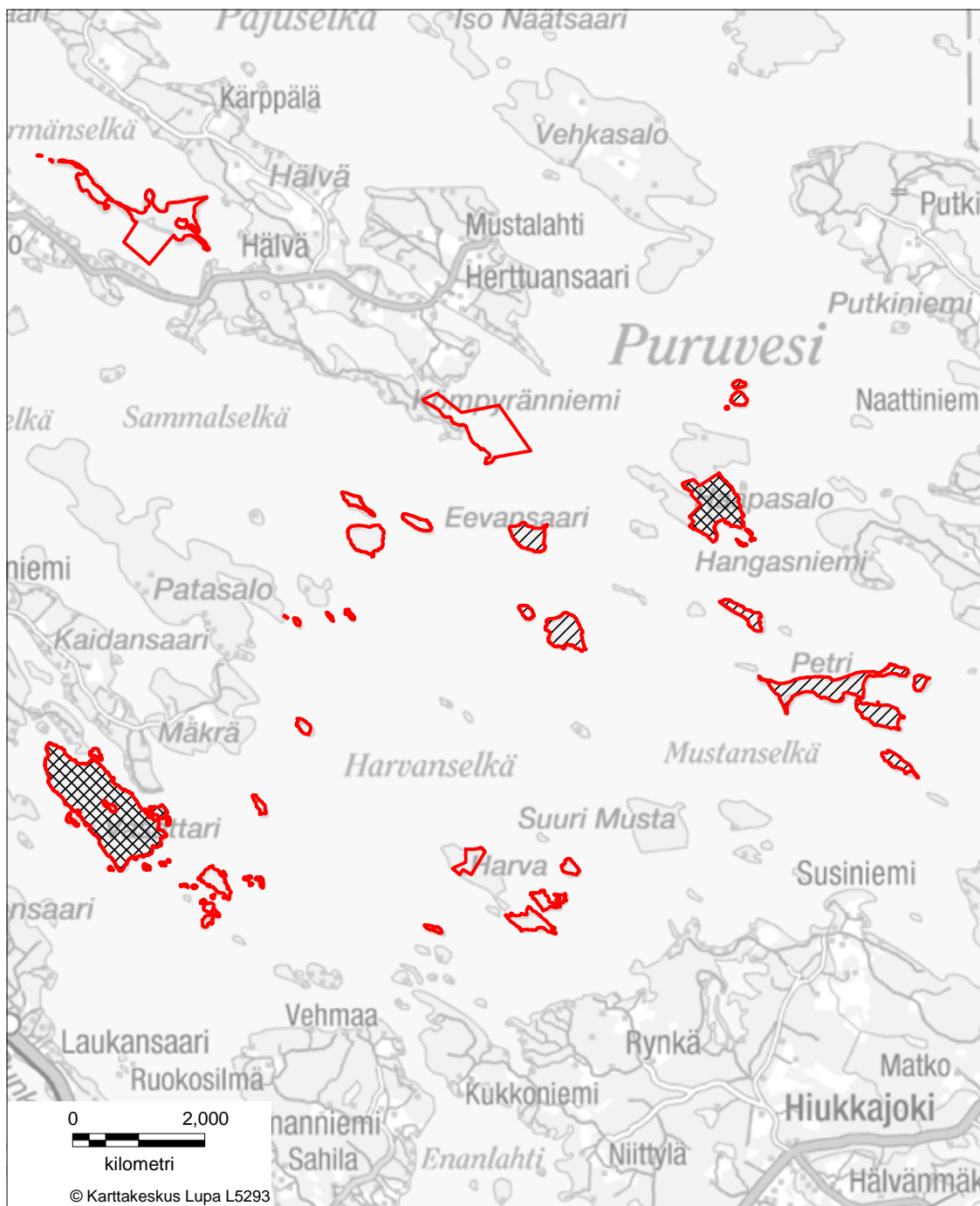
LIITE 4a PIHLAJAVEDEN LUONNONSUOJELUALUE
Savonlinna, Sulkava





LIITE 4b PIHLAJAVEDEN LUONNONSUOJELUALUE
Savonlinna, Sulkava

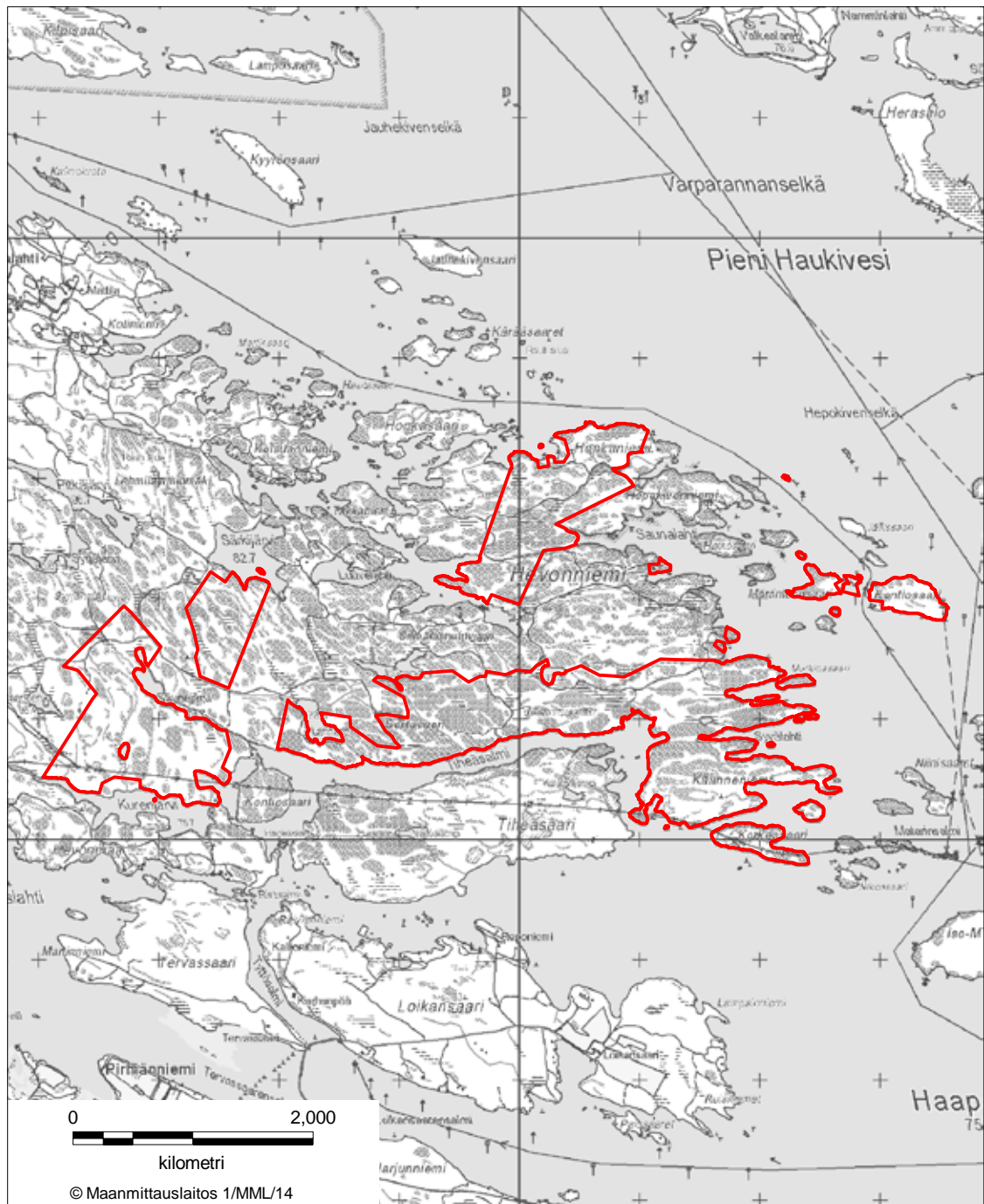


LIITE 4c PIHLAJAVEDEN LUONNONSUOJELUALUE
Savonlinna, Sulkava

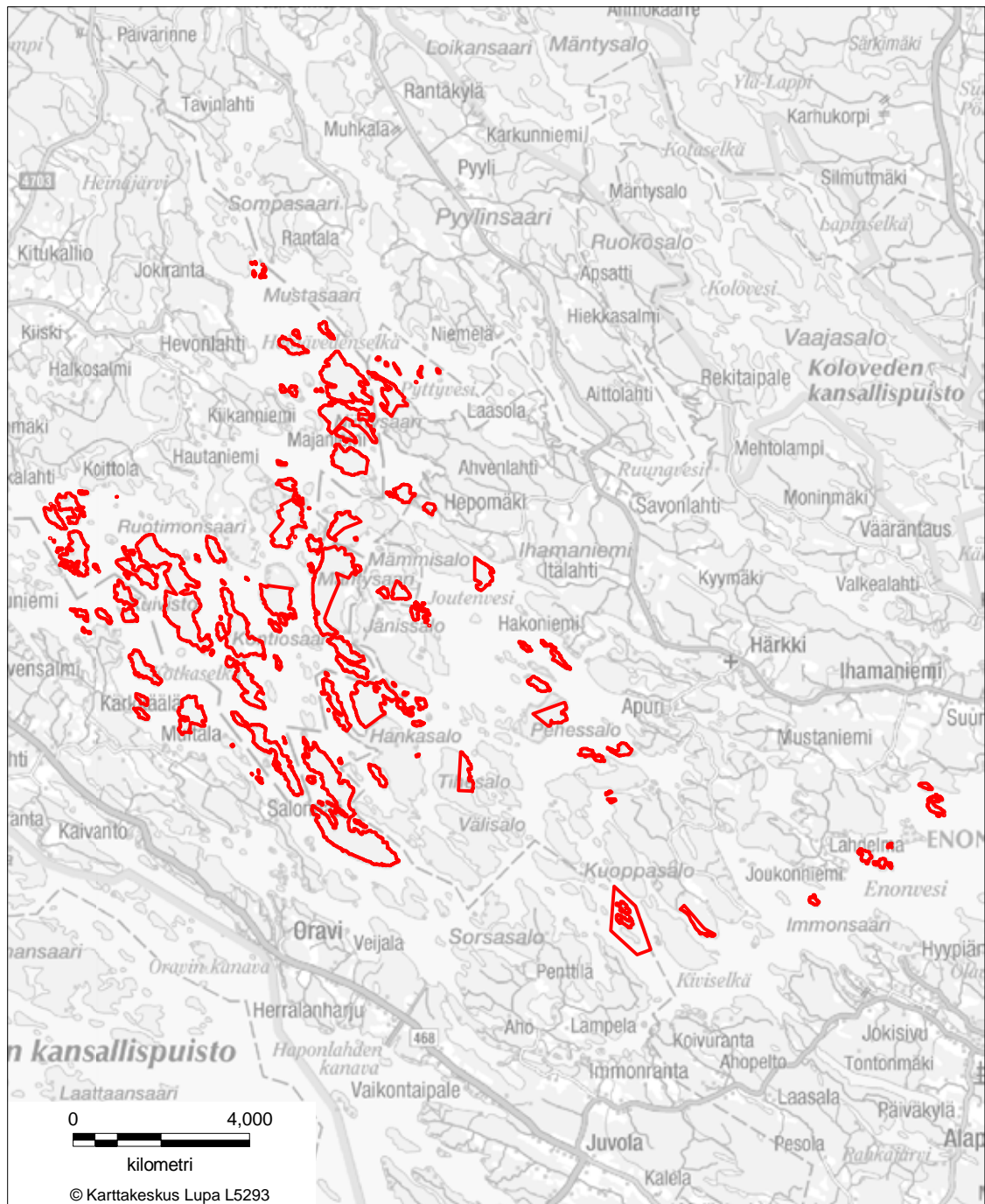


LIITE 5 PURUVEDEN LUONNONSUOJELUALUE Savonlinna

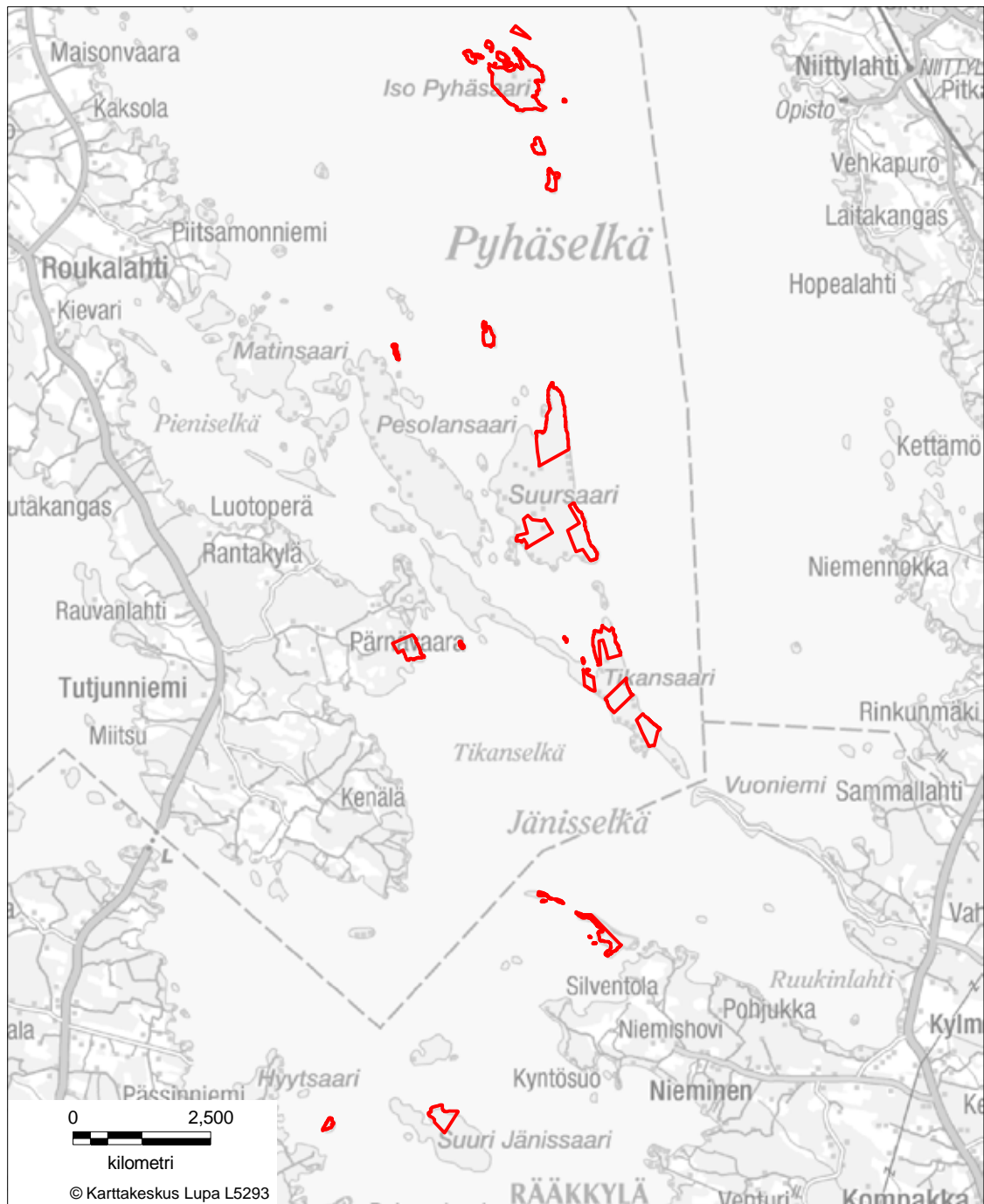
-  Hirven, metsäjäniksen, rusakon, teeren ja pyyn metsästys sallittu 1.10.-31.12. välisenä aikana asetuksen 3§:n 2 momentin 1) kohdan nojalla
-  Metsäjäniksen, rusakon, teeren ja pyyn metsästys sallittu 1.10.-31.12. välisenä aikana asetuksen 3§:n 2 momentin 1) kohdan nojalla



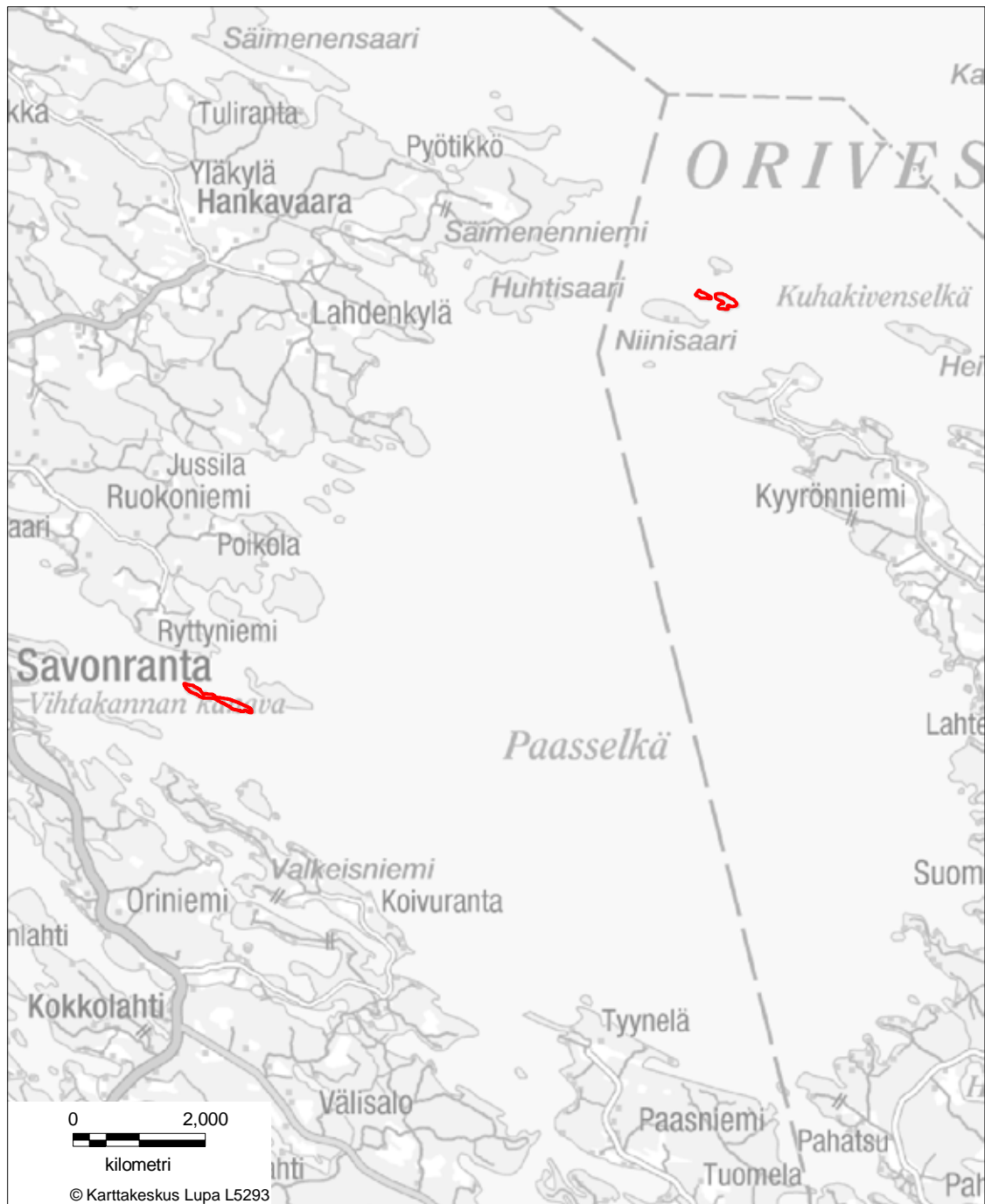
LIITE 6 HEVONNIEMEN LUONNONSUOJELUALUE
Savonlinna, Rantasalmi



LIITE 7 JOUTENVEDEN LUONNONSUOJELUALUE
Savonlinna, Varkaus, Enonkoski



LIITE 8a ORIVEDEN - PYHÄSELÄN LUONNONSUOJELUALUE
Savonlinna, Kitee, Liperi, Rääkkylä



LIITE 8b ORIVEDEN - PYHÄSELÄN LUONNONSUOJELUALUE
Savonlinna, Kitee, Liperi, Rääkkylä

