

FINLANDS FÖRFATTNINGSSAMLING

Utgiven i Helsingfors den 2 april 2019

431/2019

Inrikesministeriets förordning

om ändring av inrikesministeriets förordning om begränsningar av och förbud mot rätten att röra sig i lokaler eller områden som Gränsbevakningsväsendet besitter

I enlighet med inrikesministeriets beslut

ändras bilagorna 1–3 till inrikesministeriets förordning om begränsningar av och förbud mot rätten att röra sig i lokaler eller områden som Gränsbevakningsväsendet besitter (1323/2011) samt kartorna 2, 75, 76, 78 b, 80 b, 80 d, 84 c, 84 d och 122 b i kartbilagan till förordningen, av dem bilagorna 1–3 samt kartorna 2, 78 b, 80 b, 80 d, 84 c, 84 d och 122 b i kartbilagan sådana de lyder i förordning 725/2017, samt

fogas till kartbilagan, sådan den lyder delvis ändrad i förordningarna 546/2012, 999/2013, 49/2015, 397/2016, 1201/2016 och 725/2017, nya kartor 84 e och 84 f som följer:

Denna förordning träder i kraft den 5 april 2019.

De märkningsangivelser som avses i 6 § i förordningen ska tas i bruk senast den 1 oktober 2019.

Helsingfors den 29 mars 2019

Inrikesminister Kai Mykkänen

Överinspektör Kukka-Maaria Kankaala

**GRÄNSBEVAKNINGSVÄSENDETS SKJUTBANEOMRÅDEN OCH SKJUT
OMRÅDEN SOM BEGRÄNSNINGEN AV RÄTTEN ATT RÖRA SIG AVSER**

Förvaltningsenhet	Kommun	Område
Gräns- och sjöbevakningsko- lan	Imatra	Immola skjutbaneområde (kartbilagans karta 1 och 2)
	Nyslott	Jukajärvi skjutområde (kartbilagans karta 3 och 4)
	Sulkava	Jukajärvi skjutområde (kartbilagans karta 3 och 4)
Kajanalands gränsbevak- ningssektion	Kuhmo	Vartius skjutbana (kartbilagans karta 5 och 6)
	Kuusamo	Sarvilampi skjutbaneområde (kartbilagans karta 7 och 8)
	Suomussalmi	Kuivassalmi skjutområde (kartbilagans karta 11 och 12)
Lapplands gränsbevaknings- sektion	Enare	Kerttuvaara skjutområde (kartbilagans karta 13 och 14)
	Muonio	Särkijärvi skjutbana (kartbilagans karta 17 och 18)
	Salla	Onkamo skjutbana (kartbilagans karta 21 och 22)
Norra Karelen's gränsbevak- ningssektion	Ilomants	Hiienvaara skjutområde (kartbilagans karta 23 och 24)
	Kontiolahti	Onttola skjutbaneområde (kartbilagans karta 25 och 26)

GRÄNSBEVAKNINGSVÄSENDETS FLYGPLATSER FÖR LUFTFARTYG SOM FÖRBUDET MOT RÄTTEN ATT RÖRA SIG AVSER

Förvaltningsenhet	Kommun	Område
Sydöstra Finlands gränsbevakningssektion	Imatra	landningsplatsen på Immola flygplats (kartbilagans karta 1 och 2) landningsplatsen på Pelkola gränsbevakningsstation (kartbilagans karta 27 och 28)
	Villmanstrand	landningsplatsen på Nuijamaa gränsbevakningsstation (kartbilagans karta 29 och 30)
	Parikkala	landningsplatsen på Kolmikanta gränsbevakningsstation (kartbilagans karta 31 och 32)
	Violahti	landningsplatsen på Vaalimaa gränsbevakningsstation (kartbilagans karta 33 och 34)
Kajanalands gränsbevakningssektion	Suomussalmi	Karttimo landningsplats (kartbilagans karta 45 och 46)
Lapplands gränsbevakningssektion	Enontekis	landningsplatsen på Kilpisjärvi patrullbas (kartbilagans karta 47 och 48)
	Enare	landningsplatsen på Virtaniemi gränsbevakningsstation (kartbilagans karta 49 och 50) Näätäms landningsplats (kartbilagans karta 53 och 54)
Västra Finlands sjöbevakningssektion	Pargas	landningsplatsen på Nagu sjöbevakningsstation (kartbilagans karta 59 och 60) Utö landningsplats (kartbilagans karta 61 och 62)
Norra Karelen gränsbevakningssektion	Kitee	landningsplatsen på Närsäkkälä patrullbas (kartbilagans karta 69 och 70)

431/2019

	Lieksa	landningsplatsen på Inarinvaara (kartbilagans karta 71 och 72)
Finska vikens sjöbevaknings- sektion	Kotka	landningsplatsen på Kotka sjöbe- vakningsstations hamnområde (kartbilagans karta 75 och 76)

GRÄNSBEVAKNINGSVÄSENDETS OMRÅDEN SOM FÖRBUDET MOT RÄTTEN ATT RÖRA SIG AVSER

Förvaltningsenhet	Kommun	Område
Sydöstra Finlands gränsbevakningssektion	Imatra	Sydöstra Finlands gränsbevakningssektions stabsområde och Gräns- och sjöbevakningsskolans övningsområden vid Imatra utbildningscentral (kartbilagans karta 1 och 2)
		möteslokalerna i Immola och vid Immalanjärvi (kartbilagans karta 77 och 78)
		Pelkola gränsbevakningsstation (kartbilagans karta 78 a och 78 b)
	Villmanstrand	Nuijamaa gränsbevakningsstation (kartbilagans karta 78 c och 78 d)
	Parikkala	Nuijamaa patrullbas (kartbilagans karta 79 och 80)
Gräns- och sjöbevakningsskolan	Virolahti	Kolmikanta gränsbevakningsstation (kartbilagans karta 80 a och 80 b)
	Sulkava	Vaalimaa gränsbevakningsstation (kartbilagans karta 80 c och 80 d)
Kajanalands gränsbevakningssektion	Kajana	lägerområdet vid Jukajärvi skjutområde (kartbilagans karta 81 och 82)
	Kuhmo	Kajanalands gränsbevakningssektions stabsområde (kartbilagans karta 82 a och 82 b)
		Kuhmo gränsbevakningsstation (kartbilagans karta 82 c och 82 d)
		Vartius gränsbevakningsstation (kartbilagans karta 82 e och 82 f)

	Kuusamo	Kortosalmi gränsbevakningsstation (kartbilagans karta 82 g och 82 h)
		Kuusamo gränsbevakningsstation (kartbilagans karta 82 i och 82 j)
	Suomussalmi	Suomussalmi gränsbevakningsstation (kartbilagans karta 82 k och 82 l)
Lapplands gränsbevakningssektion	Enare	Ivalo kasernområde (kartbilagans karta 83 och 84)
		Raja-Jooseppi gränsbevakningsstation (kartbilagans karta 84 a och 84 b)
		Kerttuvaara skjutbaneområdes lagerbyggnad (kartbilagans karta 84 c och 84 d)
	Muonio	Muonio gränsbevakningsstation (kartbilagans karta 84 e och 84 f)
	Rovaniemi	Lapplands gränsbevakningssektionens stabsområde (kartbilagans karta 85 och 86)
	Salla	Salla gränsbevakningsstation (kartbilagans karta 86 a och 86 b)
	Savukoski	Tulppio patrullbas (kartbilagans karta 87 och 88)
Västra Finlands sjöbevakningssektion	Föglö	Storklobbs radarmast (kartbilagans karta 89 och 90)
	Hammarland	Enskärs radarmast (kartbilagans karta 91 och 92)
	Haukipudas	Virpiniemi sjöbevakningsstation (kartbilagans karta 93 och 94)
	Kalajoki	Kalajoki sjöbevakningsstation (kartbilagans karta 95 och 96)
	Kemi	Sjöbevakningens kaj i Kemi (kartbilagans karta 97 och 98)
	Kimitoön	Hitis sjöbevakningsstation (kartbilagans karta 99 och 100)
	Karleby	Sjöbevakningens kaj i Karleby (kartbilagans karta 101 och 102)

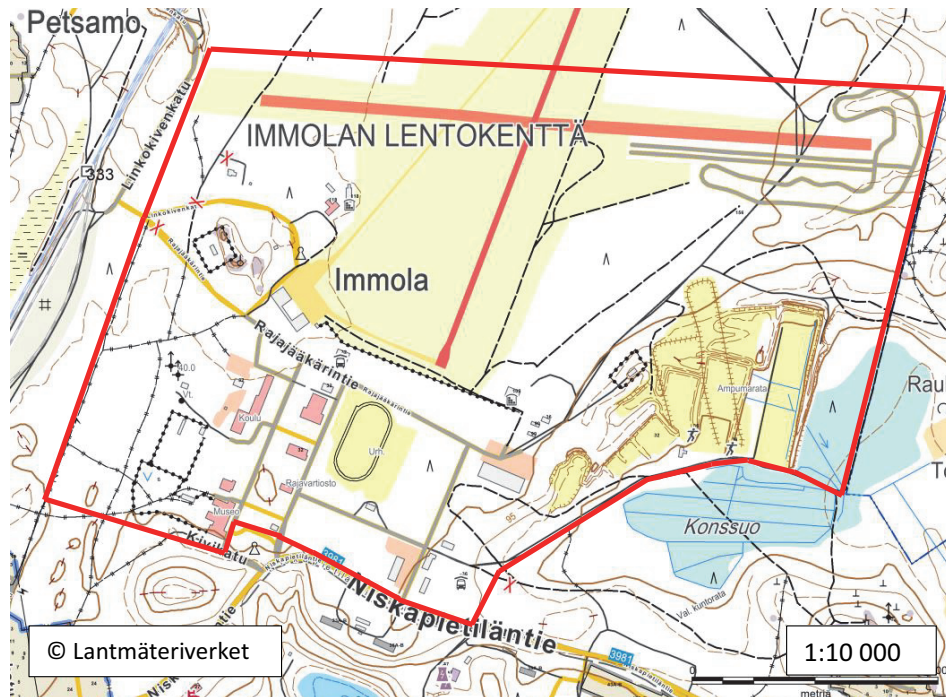
Gustavs	Susiluoto sjöbevakningsstation (kartbilagans karta 103 och 104)
Kökar	Kökarsörens mast (kartbilagans karta 105 och 106) Kökars sjöbevakningsstation (kartbilagans karta 106 a och 106 b)
Pargas	Storharuns mast (kartbilagans karta 107 och 108)
Björneborg	Björneborgs sjöbevakningsstation och sjöbevakningens kaj (kartbila- gans karta 108 a och 108 b)
Mariehamn	Sjöbevakningens kaj på Åland (kartbilagans karta 109 och 110) Ålands sjöbevakningsstation (kartbilagans karta 110 a och 110 b)
Korsholm	Vallgrunds sjöbevakningsstation (kartbilagans karta 111 och 112) Valsörarnas radarmast (kartbilagans karta 113 och 114)
Raumo	Raumo sjöbevakningsstation och sjöbevakningens kaj (kartbilagans karta 115 och 116)
Saltvik	Saltviks radarmast (kartbilagans karta 117 och 118)
Norra Karels gränsbevak- ningssektion	Ilomants lägerområdet vid Hiienvaara skjut- område (kartbilagans karta 121 och 122) Ilomants gränsbevakningsstation (kartbilagans karta 122 a och 122 b)
Kontiolahti	Norra Karels gränsbevaknings- sektions stabsområde och gränsjägarkompani (kartbilagans karta 123 och 124) Onttola skjutbaneområdets lager- byggnad (kartbilagans karta 125 och 126)
Lieksa	Lieksa gränsbevakningsstation (kartbilagans karta 126 a och 126 b)

	Tohmajärvi	Tohmajärvi gränsbevakningsstation (kartbilagans karta 126 c och 126 d)
Finska vikens sjöbevakningssektion	Fredrikshamn	Ulko-Tammio bevakningstorn (kartbilagans karta 126 e och 126 f)
	Hangö	Hangö sjöbevakningsstation (kartbilagans karta 127 och 128)
	Helsingfors	Sjöbevakningens kaj på Finska vikens sjöbevakningssektions stabsområde (kartbilagans karta 129 och 130) Helsingfors sjöbevakningsstation (kartbilagans karta 131 och 132)
	Kyrkslätt	Porkala sjöbevakningsstation (kartbilagans karta 133 och 134)
	Kotka	Aspö sjöbevakningsstation (kartbilagans karta 135 och 136) Kotka sjöbevakningsstation (kartbilagans karta 75 och 76)
	Borgå	Borgå sjöbevakningsstation (kartbilagans karta 137 och 138) Glosholmens bevakningstorn (kartbilagans karta 138 a och 138 b) Pörtö bevakningstorn (kartbilagans karta 139 och 140)
	Raseborg	Ekenäs sjöbevakningsstation (kartbilagans karta 141 och 142)
	Virolahti	Hovörs bevakningstorn (kartbilagans karta 142 a och 142 b) Hurppu sjöbevakningsstation (kartbilagans karta 143 och 144) Santio gränsövergångsställe och bevakningstorn (kartbilagans karta 145 och 146) Tuuholms bevakningstorn (kartbilagans karta 147 och 148)

Sydöstra Finlands gränsbevakningssektions stabsområde och gräns- och sjöbevakningsskolans övningsområden vid Imatra utbildningscentral; Immola skjutbaneområde; landningsplatsen på Immola flygplats



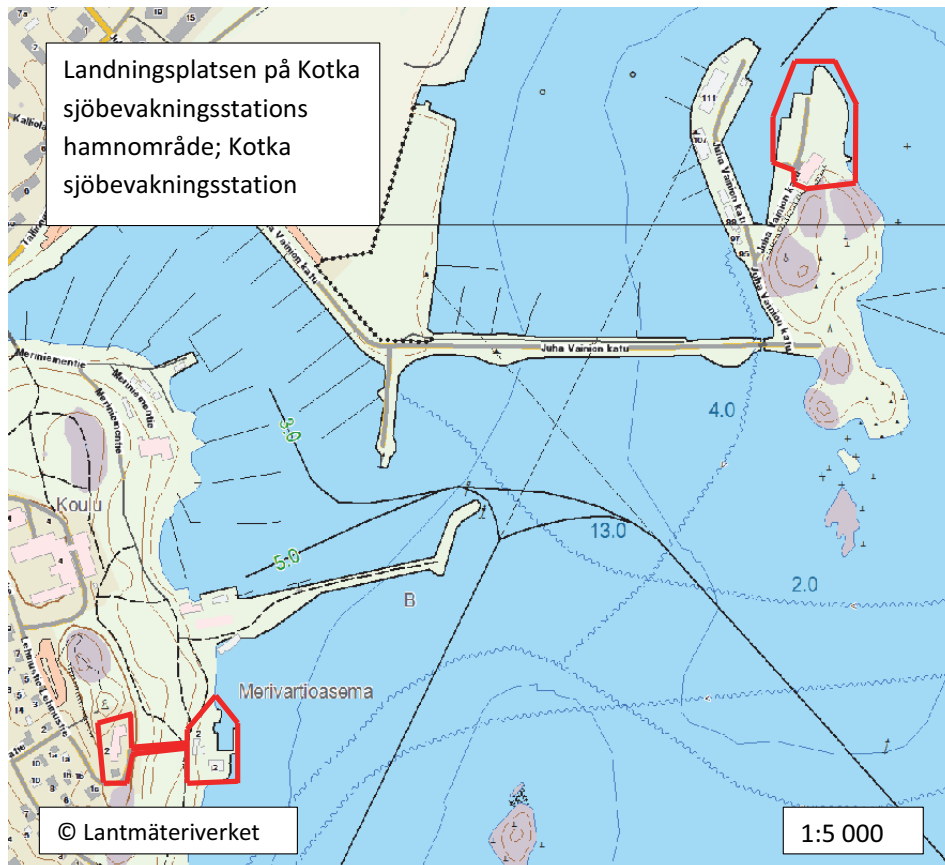
Sydöstra Finlands gränsbevakningssektions stabsområde och gräns- och sjöbevakningskolans övningsområden vid Imatra utbildningscentral; Immola skjutbaneområde; landningsplatsen på Immola flygplats



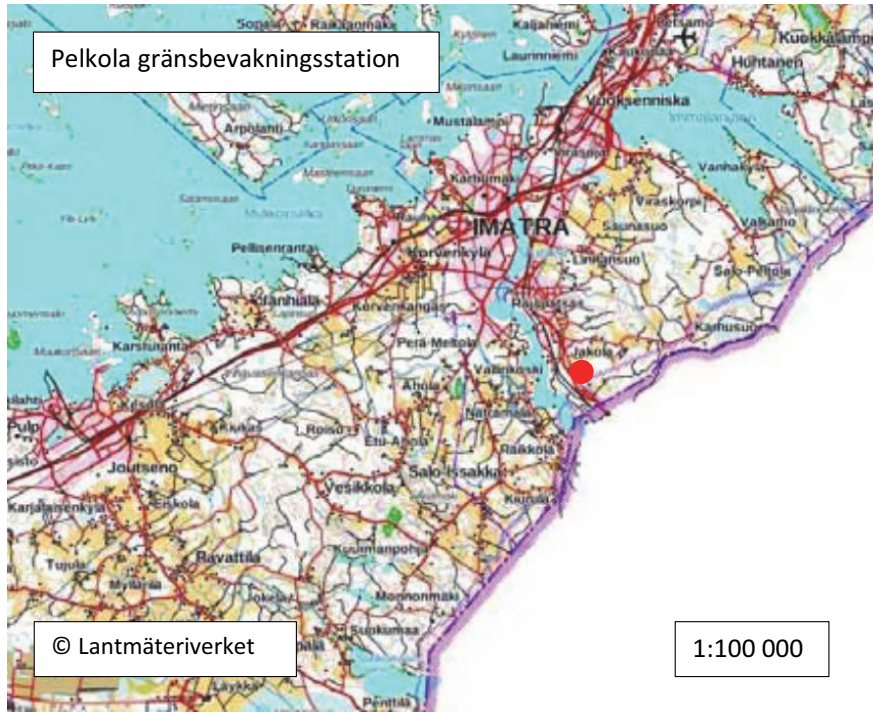
Landningsplatsen på Kotka sjöbevakningsstations hamnområde; Kotka sjöbevakningsstation



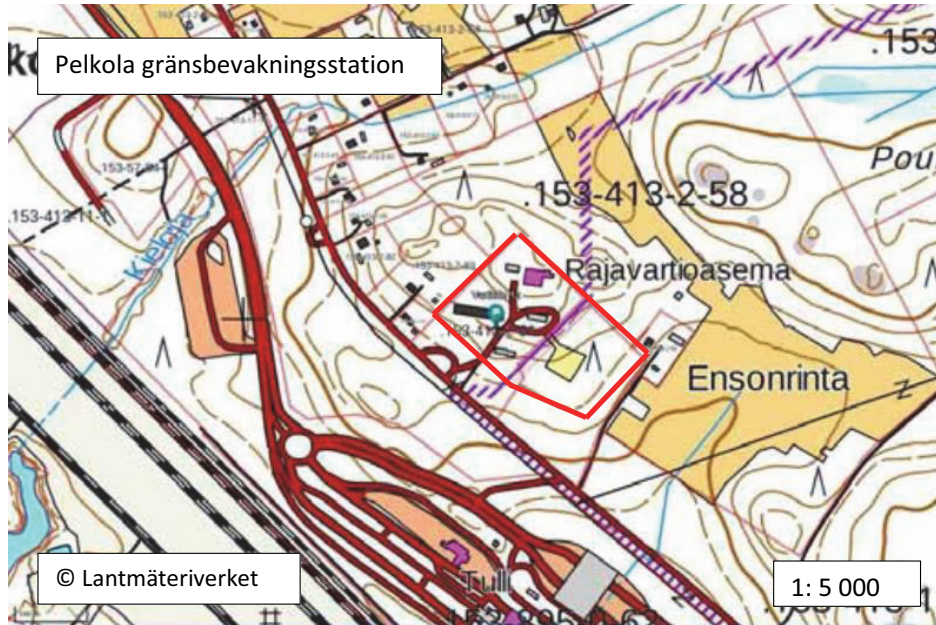
Landningsplatsen på Kotka sjöbevakningsstations hamnområde; Kotka sjöbevakningsstation



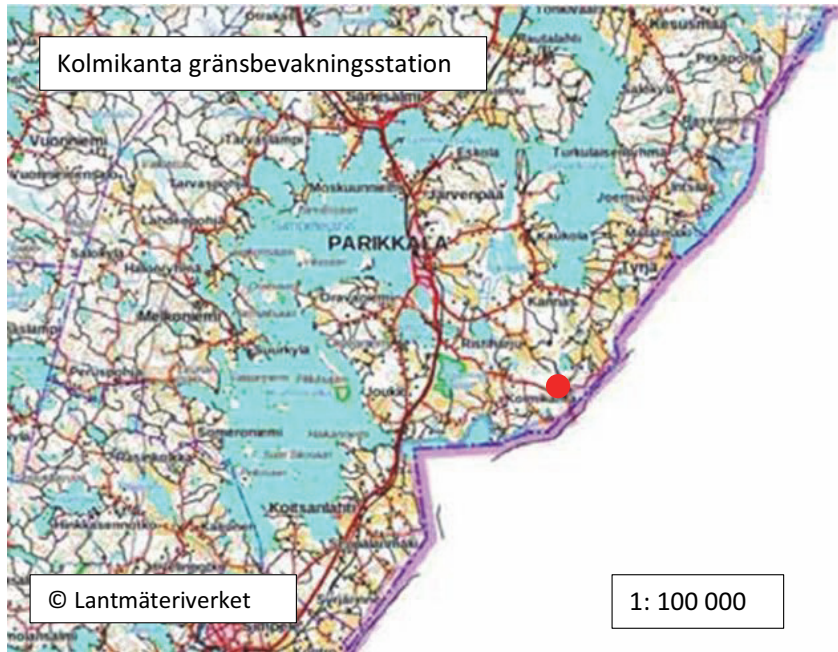
Pelkola gränsbevakningsstation



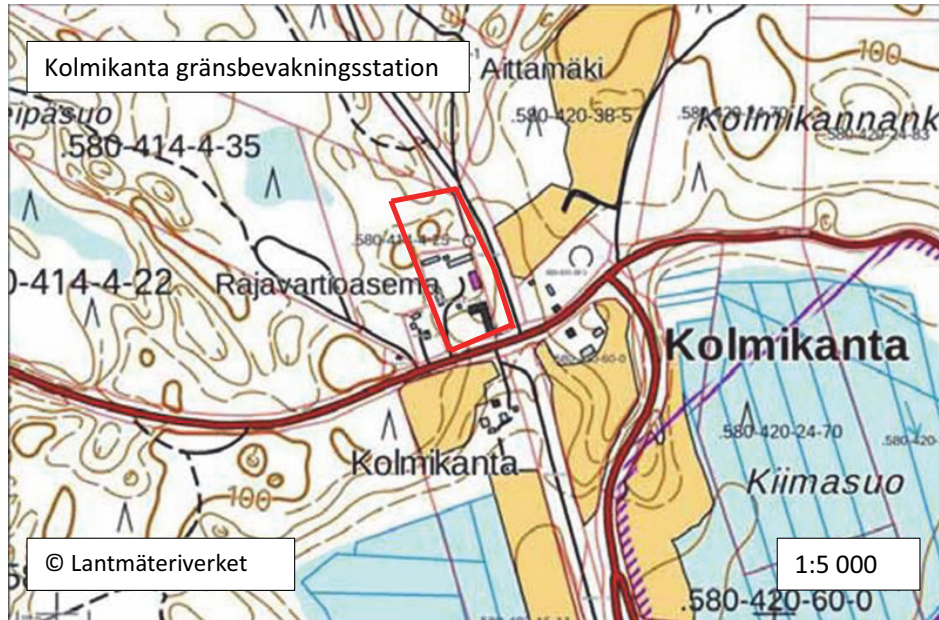
Pelkola gränsbevakningsstation



Kolmikanta gränsbevakningsstation



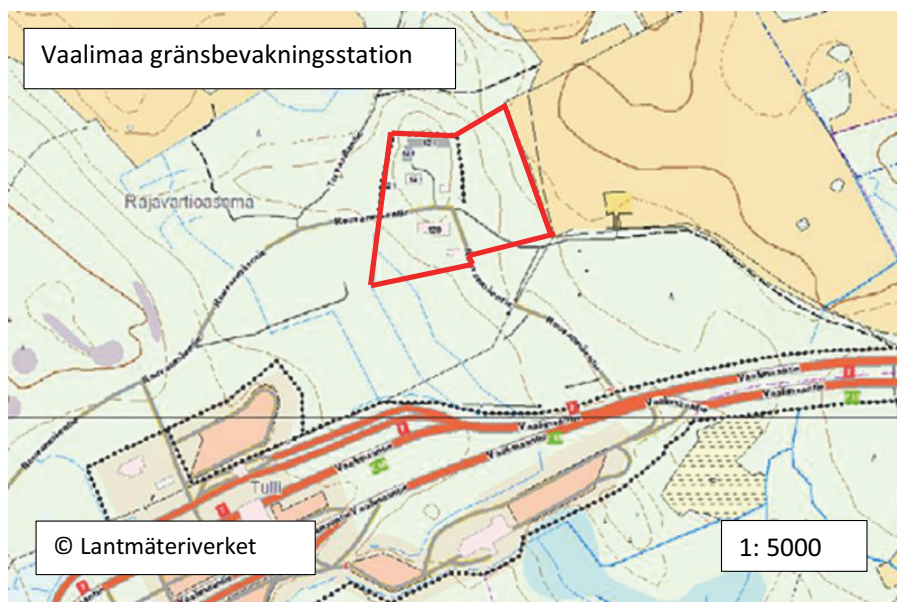
Kolmikanta gränsbevakningsstation



Vaalimaa gränsbevakningsstation



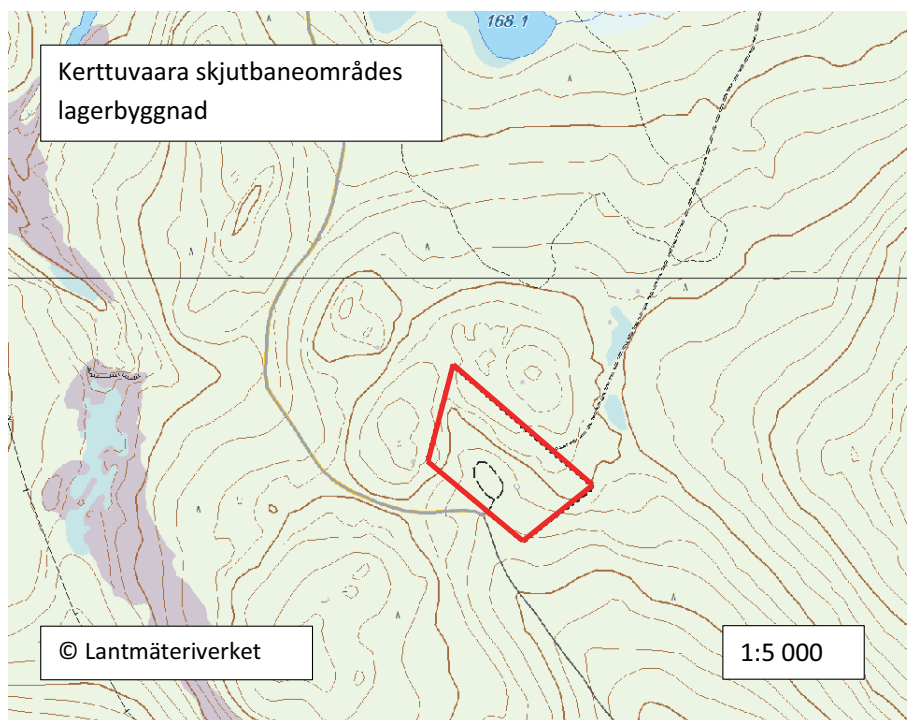
Vaalimaa gränsbevakningsstation



Kerttuvaara skjutbaneområdes lagerbyggnad



Kerttuvaara skjutbaneområdes lagerbyggnad



Muonio gränsbevakningsstation



Muonio gränsbevakningsstation



Ilomants gränsbevakningsstation



Ilomants gränsbevakningsstation

