

SUOMEN SÄÄDÖSKOKOELMA

Julkaistu Helsingissä 21 päivänä marraskuuta 2019

1077/2019

Ympäristöministeriön asetus Etelä-Karjalan maakunnan luonnonsuojelualueista

Ympäristöministeriön päätöksen mukaisesti säädetään luonnonsuojelulain (1096/1996) 17 §:n 1 momentin ja 17 a §:n 5 momentin nojalla, sellaisina kuin ne ovat laissa 58/2011:

1 §

Luonnonsuojelualueiden perustamistarkoitus

Etelä-Karjalan metsä-, suo-, järvi- ja rantaluonnon suojelemiseksi ja hoitamiseksi ja niiden eliöstön säilyttämiseksi luonnontilaisina ja niiden ekosysteemien häiriöttömän kehityksen turvaamiseksi tai ennalleen saattamiseksi, perinnemaisemien ylläpitämiseksi sekä retkeilyä ja opetusta varten perustetaan luonnonsuojelulain (1096/1996) 10 §:n 1 momentin 3 kohdassa tarkoitetuiksi muiksi luonnonsuojelualueiksi tämän asetuksen 2 §:ssä luetellut alueet.

2 §

Sijainti ja rajat

Luonnonsuojelualueita ovat seuraavat valtion omistamat alueet, joiden rajat on merkitty punaisella viivalla liitteissä 1–50 oleviin karttoihin:

- 1) Kolmikulman luonnonsuojelualue, jonka pinta-ala on noin 19,5 hehtaaria, Parikkalan kunnassa (liite 1);
- 2) Iitalan metsän luonnonsuojelualue, jonka pinta-ala on noin 2,0 hehtaaria, Parikkalan kunnassa (liite 2);
- 3) Keskimaan luonnonsuojelualue, jonka pinta-ala on noin 31,8 hehtaaria, Parikkalan kunnassa (liite 3);
- 4) Korpisaaren metsän luonnonsuojelualue, jonka pinta-ala on noin 15,2 hehtaaria, Parikkalan kunnassa (liite 4);
- 5) Kirpuvankiven luonnonsuojelualue, jonka pinta-ala on noin 19,4 hehtaaria, Parikkalan kunnassa (liite 5);
- 6) Maisanmäen-Liekkiinnurmen luonnonsuojelualue, jonka pinta-ala on noin 18,9 hehtaaria, Parikkalan kunnassa (liite 6);
- 7) Niukkalan luonnonsuojelualue, jonka pinta-ala on noin 35,9 hehtaaria, Parikkalan kunnassa (liite 7);
- 8) Naattikummun luonnonsuojelualue, jonka pinta-ala on noin 3,4 hehtaaria, Parikkalan kunnassa (liite 8);
- 9) Vihermetsän luonnonsuojelualue, jonka pinta-ala on noin 4,5 hehtaaria, Parikkalan kunnassa (liite 9);
- 10) Kannaksenruohikon luonnonsuojelualue, jonka pinta-ala on noin 8,3 hehtaaria, Parikkalan kunnassa (liite 10);

- 11) Haukkavuoren luonnonsuojelualue, jonka pinta-ala on noin 27,4 hehtaaria, Ruokolahden kunnassa (liite 11);
- 12) Tarhalan luonnonsuojelualue, jonka pinta-ala on noin 8,3 hehtaaria, Ruokolahden kunnassa (liite 12);
- 13) Likolahdenvuoren luonnonsuojelualue, jonka pinta-ala on noin 18,9 hehtaaria, Ruokolahden kunnassa (liite 13);
- 14) Väärärinteen luonnonsuojelualue, jonka pinta-ala on noin 3,0 hehtaaria, Ruokolahden kunnassa (liite 14);
- 15) Hanhisuon luonnonsuojelualue, jonka pinta-ala on noin 22,7 hehtaaria, Ruokolahden kunnassa (liite 15);
- 16) Onnelan luonnonsuojelualue, jonka pinta-ala on noin 2,0 hehtaaria, Ruokolahden kunnassa (liite 16);
- 17) Härskiän luonnonsuojelualue, jonka pinta-ala on noin 4,1 hehtaaria, Ruokolahden kunnassa (liite 17);
- 18) Veteläsuon luonnonsuojelualue, jonka pinta-ala on noin 5,3 hehtaaria, Rautjärven kunnassa (liite 18);
- 19) Rautjärven luonnonsuojelualue, jonka pinta-ala on noin 8,7 hehtaaria, Rautjärven kunnassa (liite 19);
- 20) Hannolan luonnonsuojelualue, jonka pinta-ala on noin 10,9 hehtaaria, Imatran kaupungissa (liite 20);
- 21) Takamaan luonnonsuojelualue, jonka pinta-ala on noin 4,5 hehtaaria, Imatran kaupungissa (liite 21);
- 22) Suurijoen lehdon luonnonsuojelualue, jonka pinta-ala on noin 5,0 hehtaaria, Lappeenrannan kaupungissa (liite 22);
- 23) Korpikallion luonnonsuojelualue, jonka pinta-ala on noin 4,8 hehtaaria, Lappeenrannan kaupungissa (liite 23);
- 24) Luhdanlehdon luonnonsuojelualue, jonka pinta-ala on noin 4,6 hehtaaria, Lappeenrannan kaupungissa (liite 24);
- 25) Putkinotkon luonnonsuojelualue, jonka pinta-ala on noin 1,2 hehtaaria, Lappeenrannan kaupungissa (liite 25);
- 26) Kivisaaren lehtokorven luonnonsuojelualue, jonka pinta-ala on noin 5,2 hehtaaria, Lappeenrannan kaupungissa (liite 26);
- 27) Vanha-Mielon metsän luonnonsuojelualue, jonka pinta-ala on noin 14,0 hehtaaria, Lappeenrannan kaupungissa (liite 27);
- 28) Koskuvinmäen luonnonsuojelualue, jonka pinta-ala on noin 11,4 hehtaaria, Lappeenrannan kaupungissa (liite 28);
- 29) Kaaliaiskorvenvuoren luonnonsuojelualue, jonka pinta-ala on noin 48,7 hehtaaria, Lappeenrannan kaupungissa (liite 29);
- 30) Mustienkallioiden luonnonsuojelualue, jonka pinta-ala on noin 82,7 hehtaaria, Lappeenrannan kaupungissa (liite 30);
- 31) Luhtalammensuon luonnonsuojelualue, jonka pinta-ala on noin 47,7 hehtaaria, Lappeenrannan kaupungissa (liite 31);
- 32) Niemisenkärjen luonnonsuojelualue, jonka pinta-ala on noin 24,2 hehtaaria, Lappeenrannan kaupungissa (liite 32);
- 33) Suomensalon luonnonsuojelualue, jonka pinta-ala on noin 37,5 hehtaaria, Lappeenrannan kaupungissa (liite 33);
- 34) Alppilan luonnonsuojelualue, jonka pinta-ala on noin 3,4 hehtaaria, Lappeenrannan kaupungissa (liite 34);
- 35) Kohinmäen luonnonsuojelualue, jonka pinta-ala on noin 7,6 hehtaaria, Lemminkäisten kunnassa (liite 35);
- 36) Mustaksensuon luonnonsuojelualue, jonka pinta-ala on noin 14,5 hehtaaria, Luumäen kunnassa (liite 36);

- 37) Someron lähteikön ja suon luonnonsuojelualue, jonka pinta-ala on noin 5,6 hehtaaria, Luumäen kunnassa (liite 37);
- 38) Peltolan luonnonsuojelualue, jonka pinta-ala on noin 10,9 hehtaaria, Luumäen kunnassa (liite 38);
- 39) Tuulenpesäniemen luonnonsuojelualue, jonka pinta-ala on noin 8,8 hehtaaria, Luumäen kunnassa (liite 39);
- 40) Vuohilammen metsän luonnonsuojelualue, jonka pinta-ala on noin 39,2 hehtaaria, Savitaipaleen kunnassa (liite 40);
- 41) Yhteisenmäen luonnonsuojelualue, jonka pinta-ala on noin 24,2 hehtaaria, Savitaipaleen kunnassa (liite 41);
- 42) Kuolimonsuojelualue, jonka pinta-ala on noin 99,0 hehtaaria, Savitaipaleen kunnassa (liite 42);
- 43) Korkia-ahon luonnonsuojelualue, jonka pinta-ala on noin 45,0 hehtaaria, Savitaipaleen kunnassa (liite 43);
- 44) Sopestin luonnonsuojelualue, jonka pinta-ala on noin 53,2 hehtaaria, Savitaipaleen kunnassa (liite 44);
- 45) Suurenlamminkankaan luonnonsuojelualue, jonka pinta-ala on noin 9,2 hehtaaria, Taipalsaaren kunnassa (liite 45);
- 46) Lilmanmäen luonnonsuojelualue, jonka pinta-ala on noin 7,3 hehtaaria, Taipalsaaren kunnassa (liite 46);
- 47) Piispalansupan luonnonsuojelualue, jonka pinta-ala on noin 14,1 hehtaaria, Taipalsaaren kunnassa (liite 47);
- 48) Ryngänsuon luonnonsuojelualue, jonka pinta-ala on noin 53,4 hehtaaria, Taipalsaaren kunnassa (liite 48);
- 49) Kuivaniemen luonnonsuojelualue, jonka pinta-ala on noin 5,0 hehtaaria, Taipalsaaren kunnassa (liite 49);
- 50) Saikonkylän ja Teljonselän saarten luonnonsuojelualue, jonka pinta-ala on noin 87,6 hehtaaria, Taipalsaaren kunnassa (liite 50).

3 §

Rauhoitussäännökset

Tällä asetuksella perustettuihin luonnonsuojelualueisiin sovellettavista rauhoitussäännöksistä säädetään luonnonsuojelulain 17 a §:ssä.

Sallittua on kuitenkin:

- 1) ojien ylläpito ja kunnostus luonnonsuojelualan ulkopuolisten alueiden välttämättömiä kuivatustarpeita varten;
- 2) ratalaissa (110/2007) tarkoitettulla suoja-alueella ja liikennejärjestelmästä ja maanteistä annetussa laissa (503/2005) tarkoitettulla suoja-alueella tehtävät rautatien ja maantien käytön ja kunnossapidon sekä liikenneturvallisuuden kannalta välttämättömät toimet;
- 3) Ryngänsuon luonnonsuojelualan ja Saikonkylän-Teljonselän saarten luonnonsuojelualan yhteydessä olevien pumppaamojen ja niihin liittyvien laskuojien ylläpitoon liittyvät toimenpiteet;
- 4) puolustusvoimien koulutus- ja harjoitustoiminta Piispalansupan luonnonsuojelualueella.

4 §

Voimaantulo

Tämä asetus tulee voimaan 1 päivänä joulukuuta 2019.

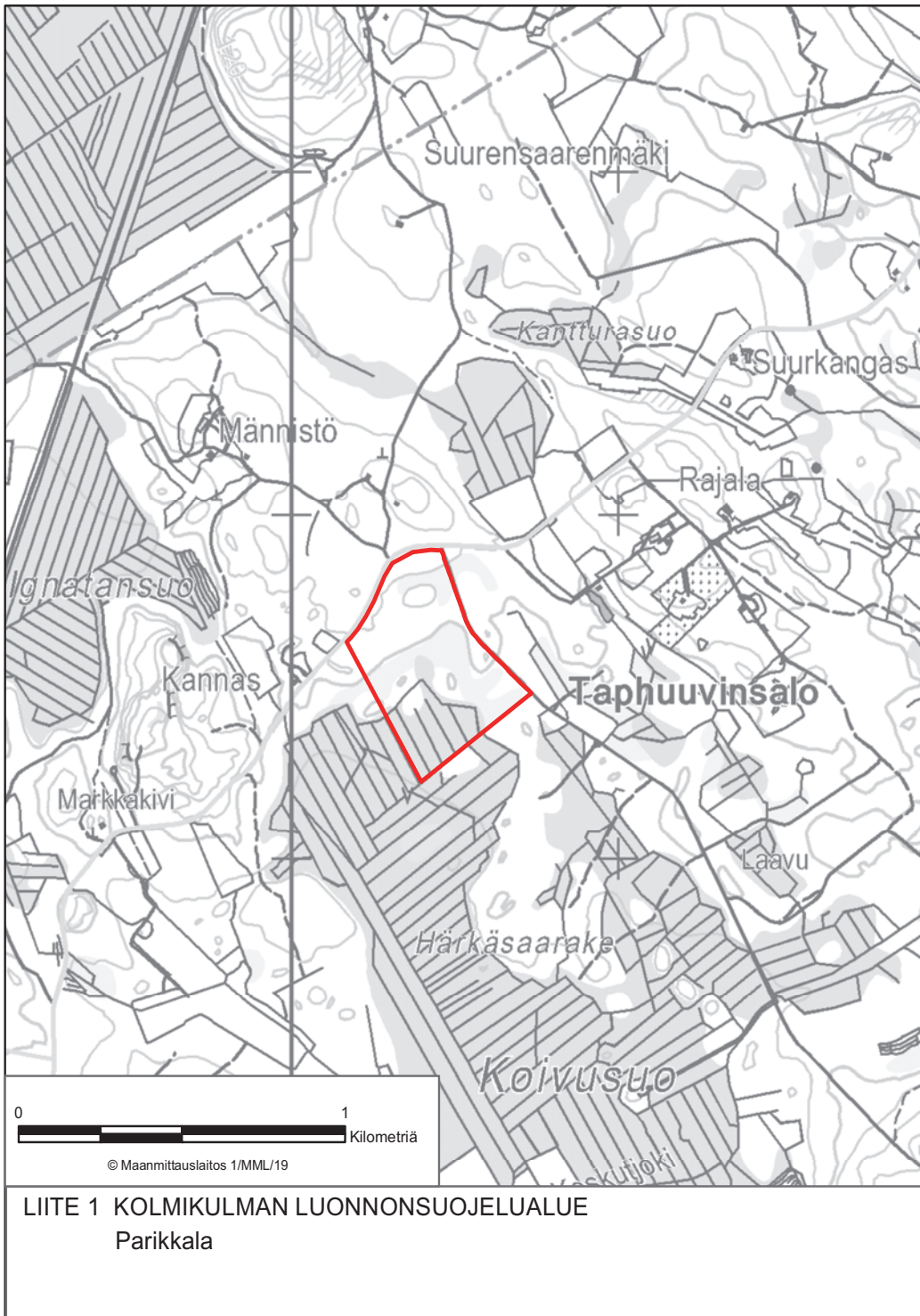
Tämän asetuksen voimaan tullessa voimassa olevien metsästysvuokrasopimusten mukainen metsästys saa jatkua 3 §:ssä säädetyn estämättä helmikuun 28 päivään 2021.

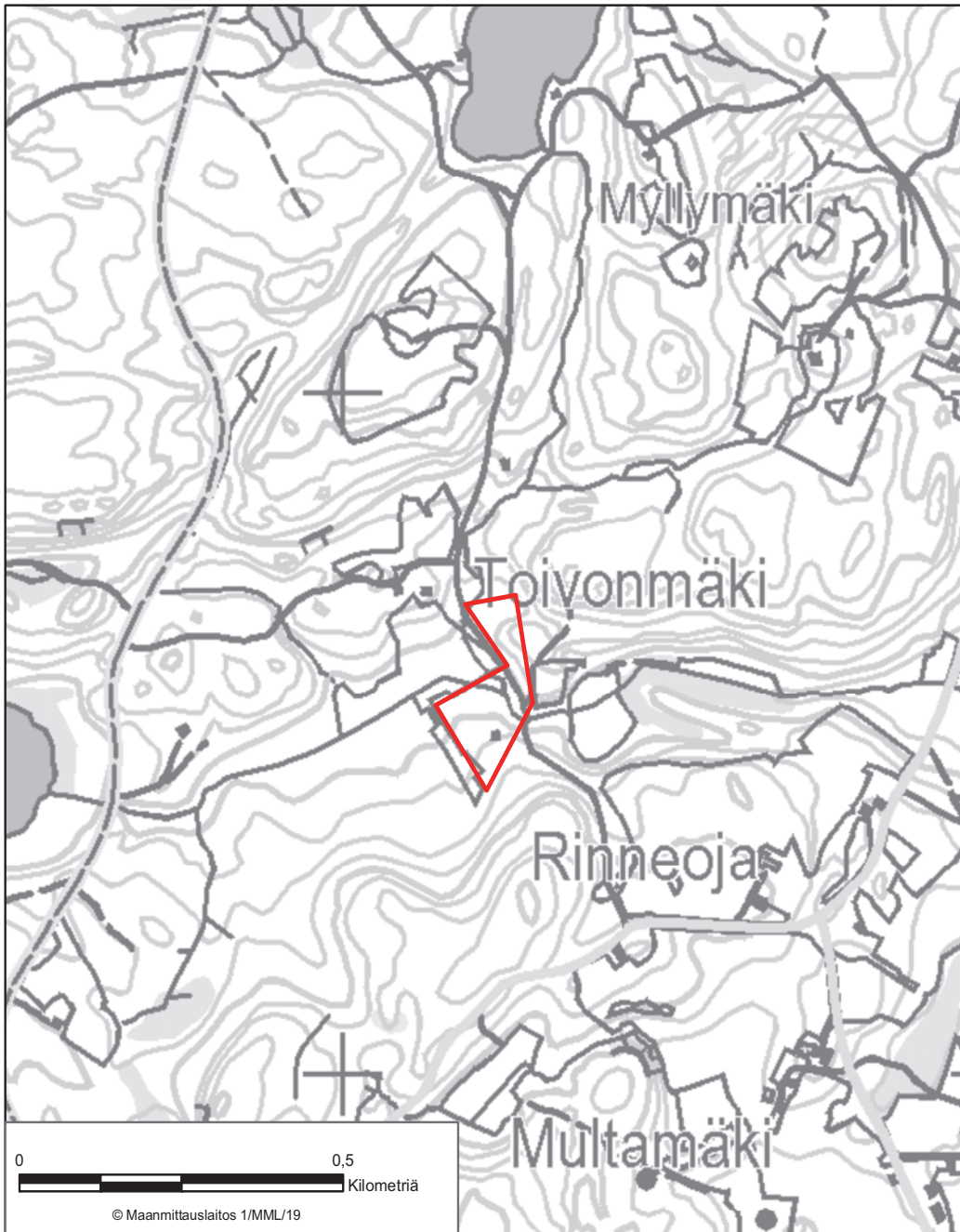
1077/2019

Helsingissä 14 päivänä marraskuuta 2019

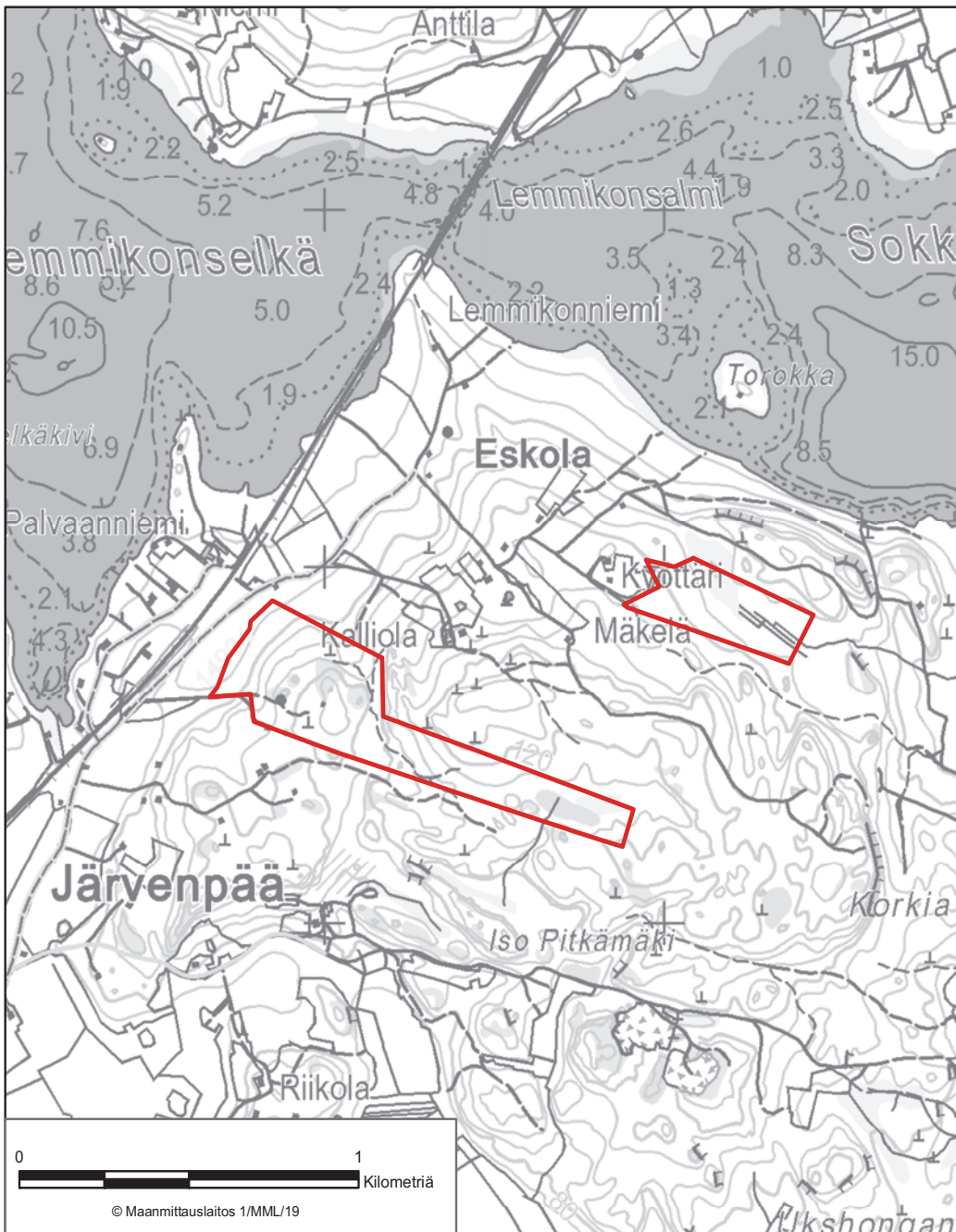
Ympäristö- ja ilmastoministeri Krista Mikkonen

Lainsäädäntöneuvos Heikki Korpelainen

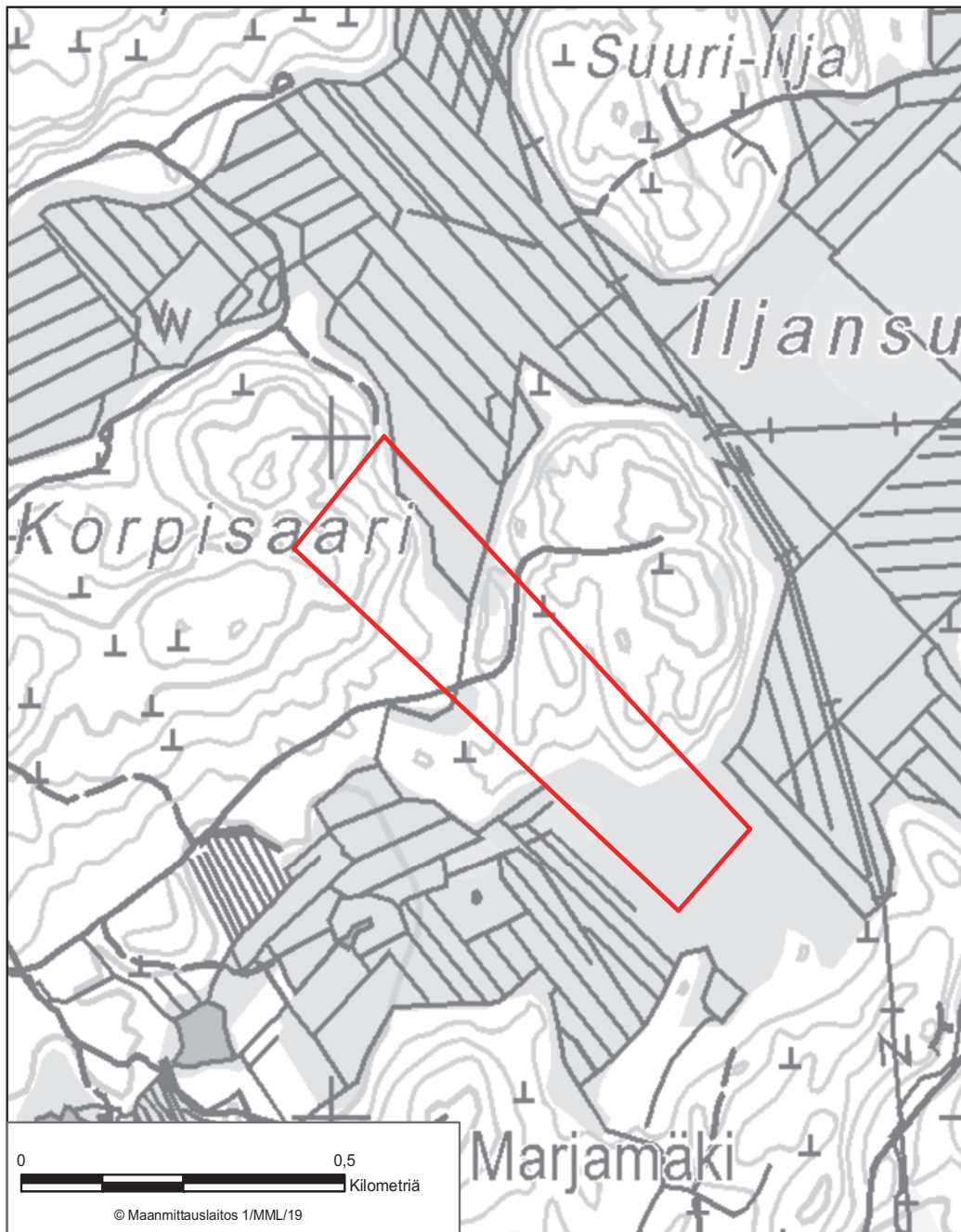




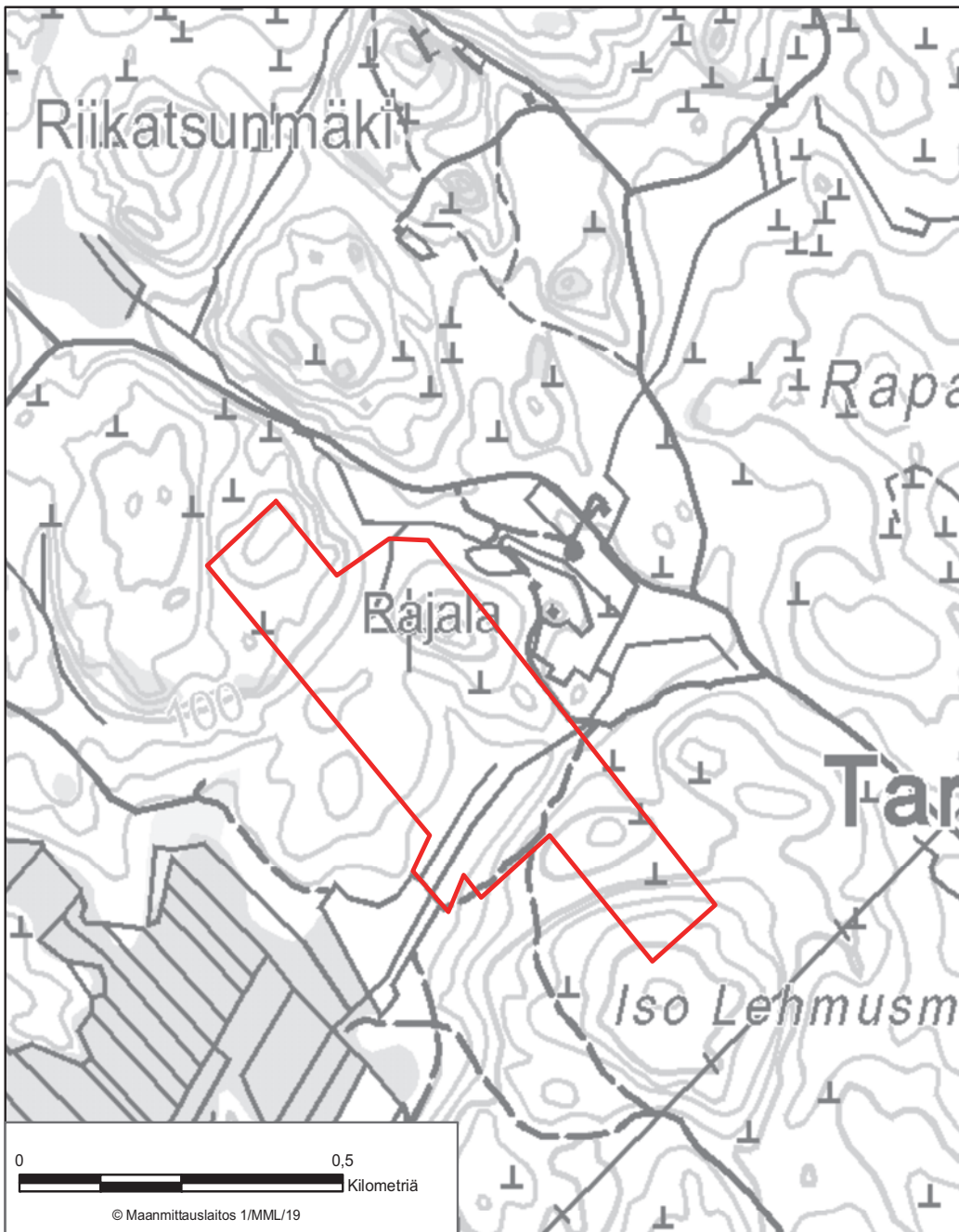
LIITE 2 ILTALAN METSÄN LUONNONSUOJELUALUE
Parikkala



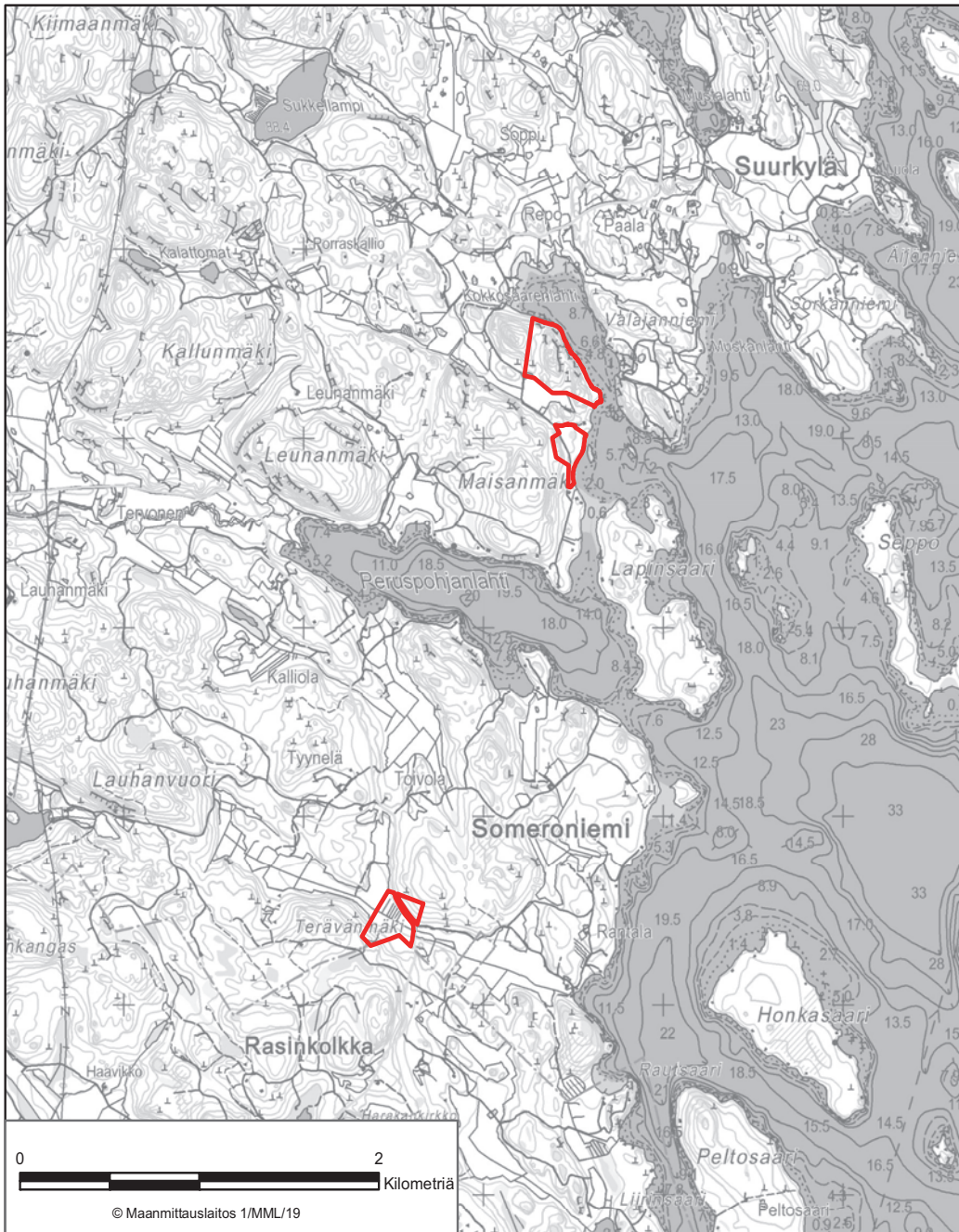
LIITE 3 KESKIMAAAN LUONNONSUOJELUALUE
Parikkala



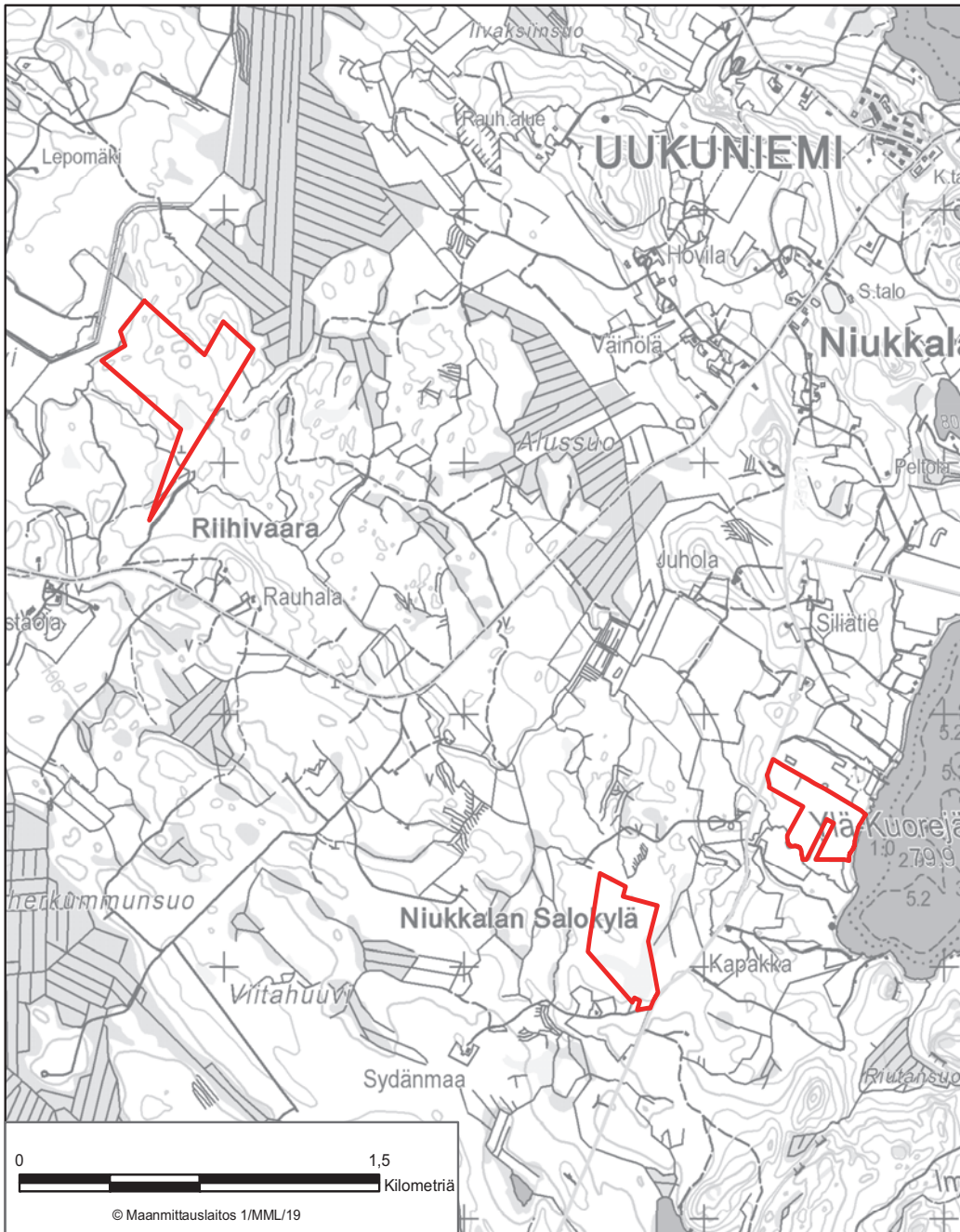
LIITE 4 KORPISAAREN METSÄN LUONNONSUOJELUALUE
Parikkala



LIITE 5 KIRPUVANKIVEN LUONNONSUOJELUALUE
Parikkala



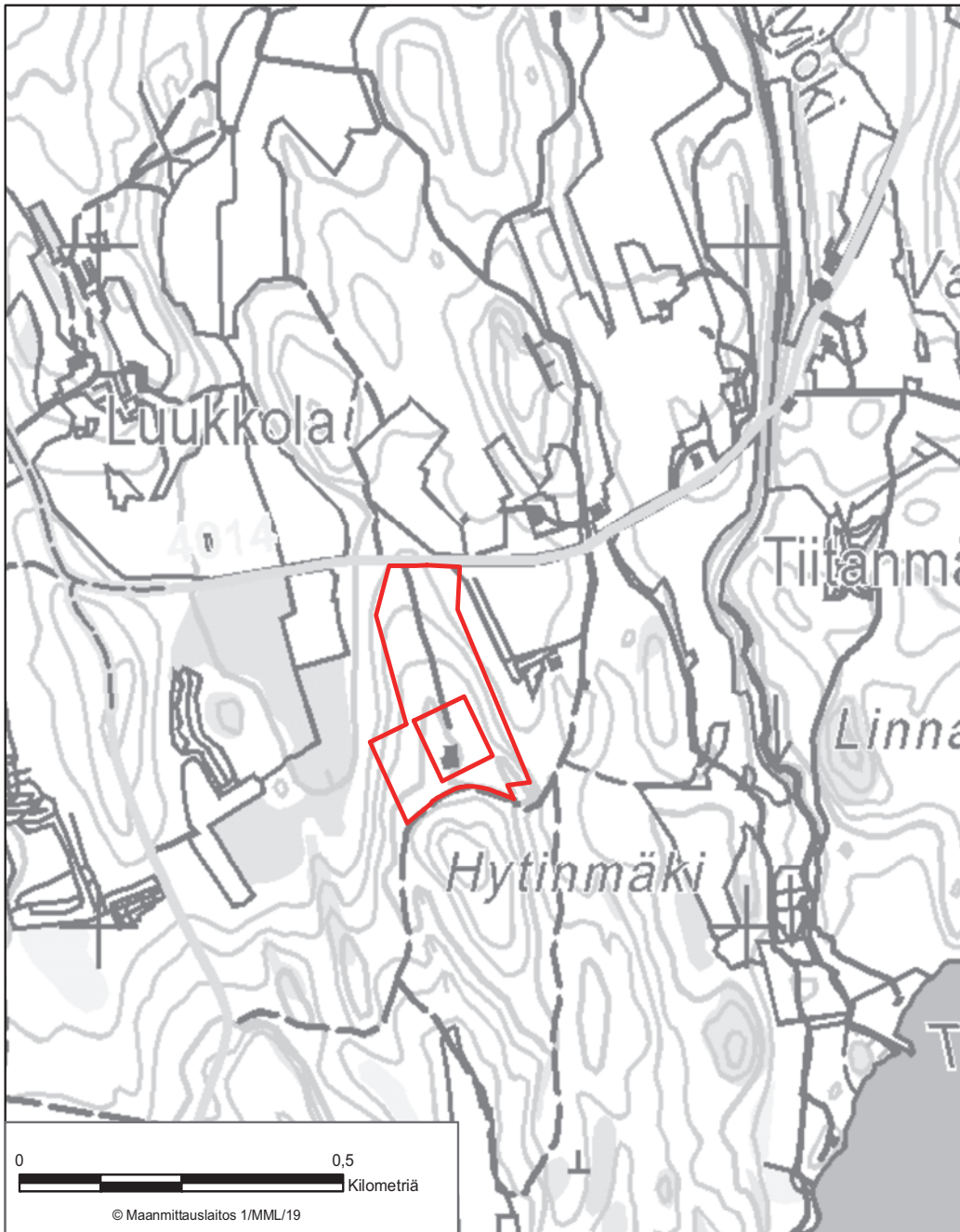
LIITE 6 MAISANMÄEN-LIEKKIINNURMEN LUONNONSUOJELUALUE
Parikkala



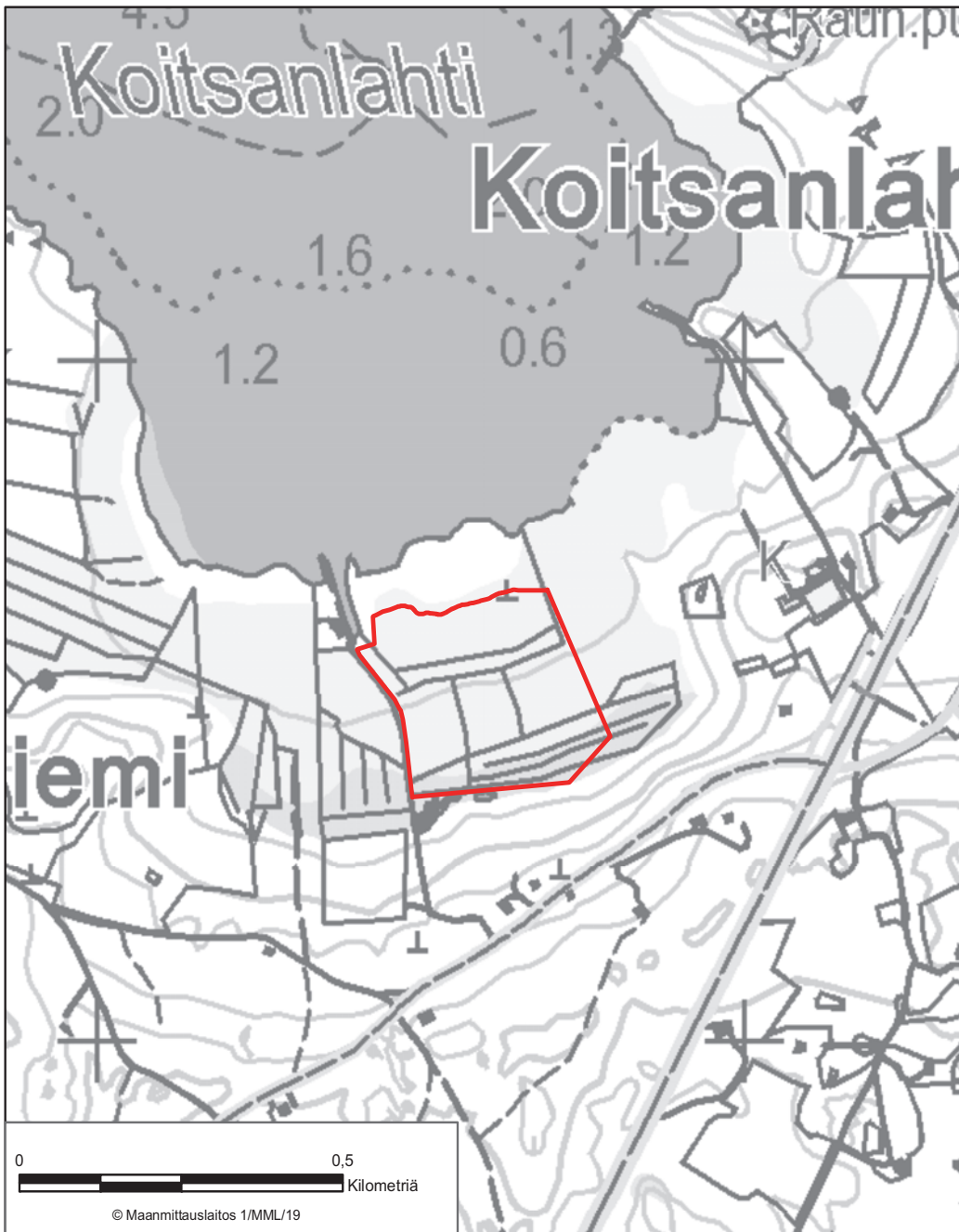
LIITE 7 NIUKKALAN LUONNONSUOJELUALUE
Parikkala



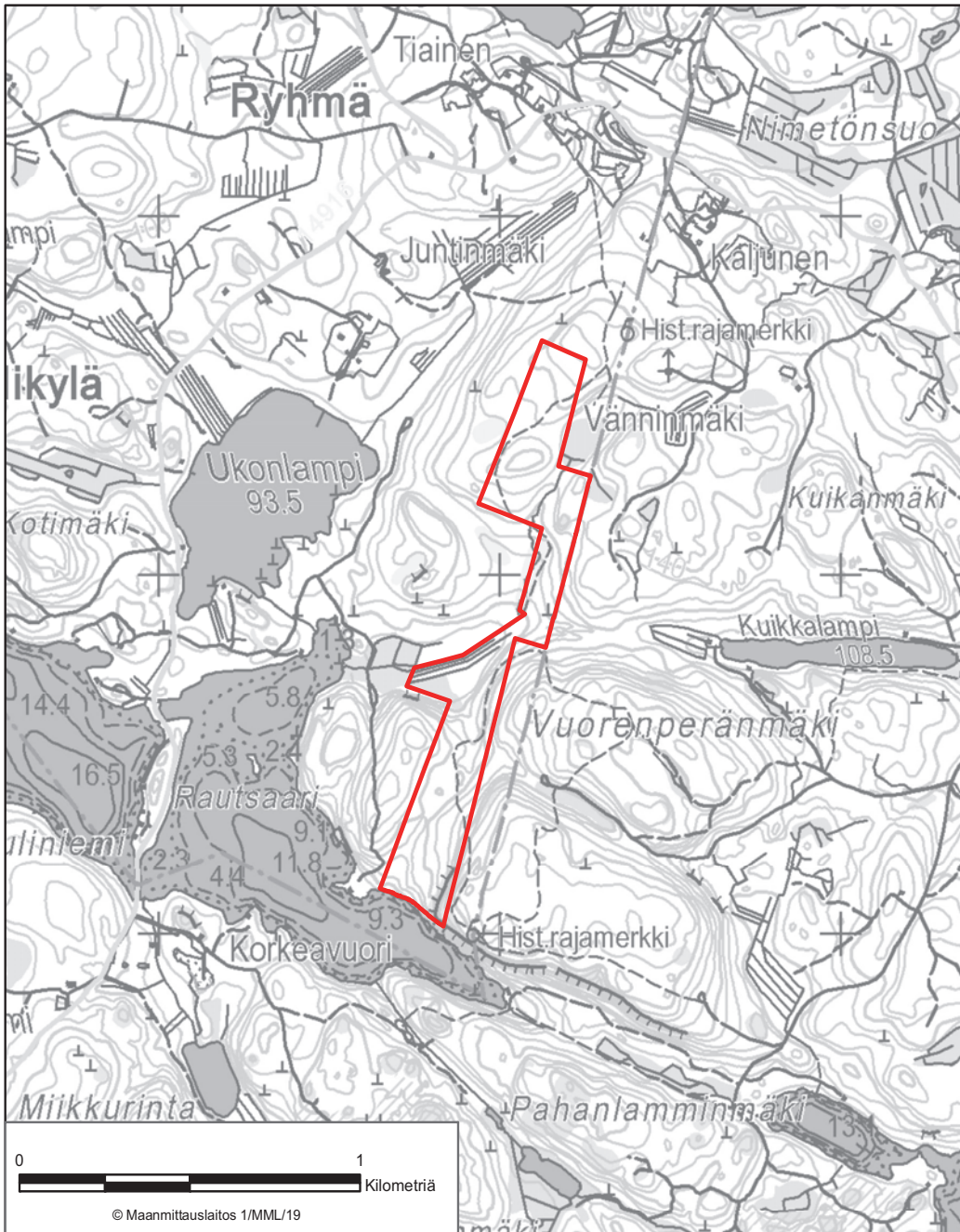
LIITE 8 NAATTIKUMMUN LUONNONSUOJELUALUE
Parikkala



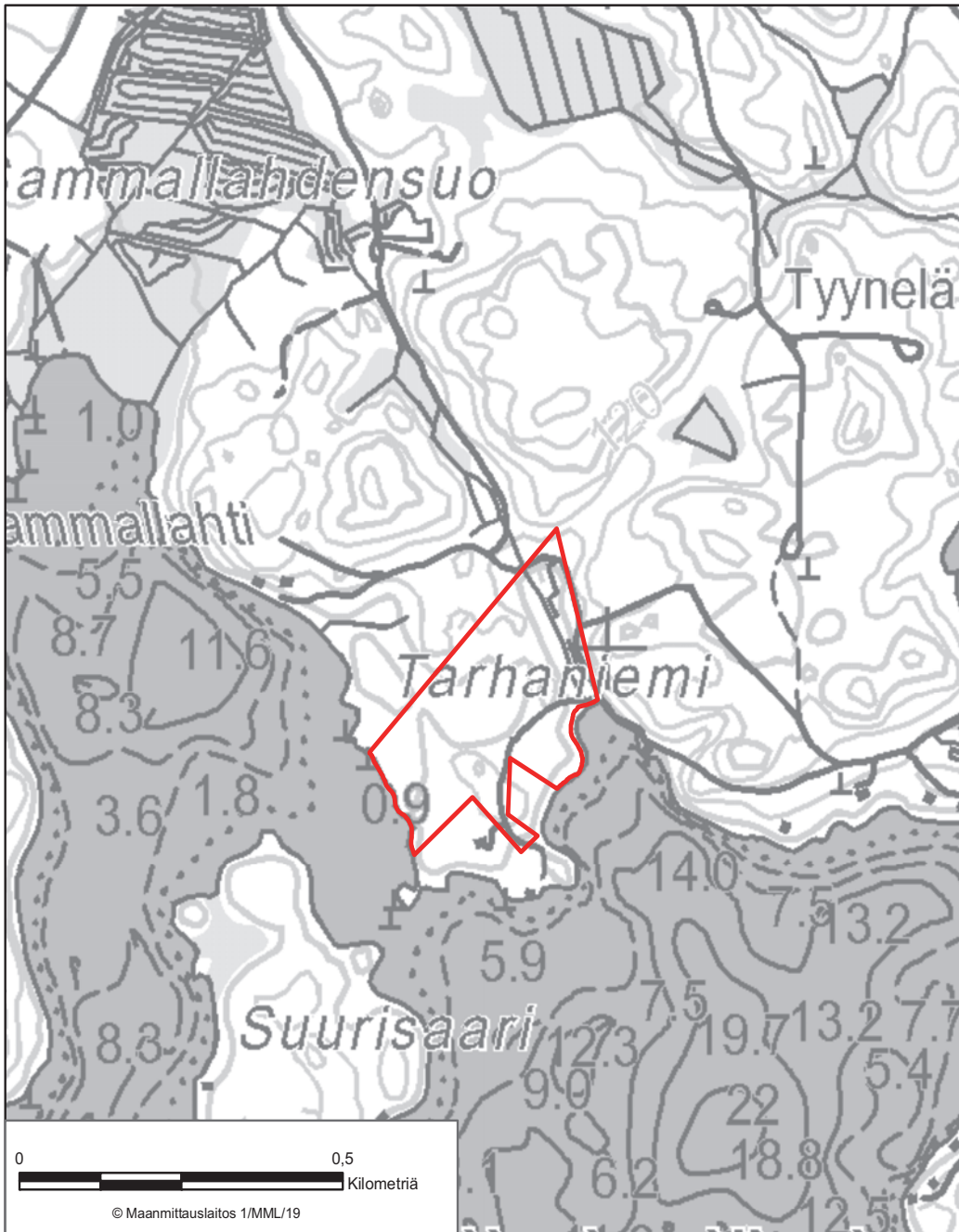
LIITE 9 VIHERMETSÄN LUONNONSUOJELUALUE
Parikkala



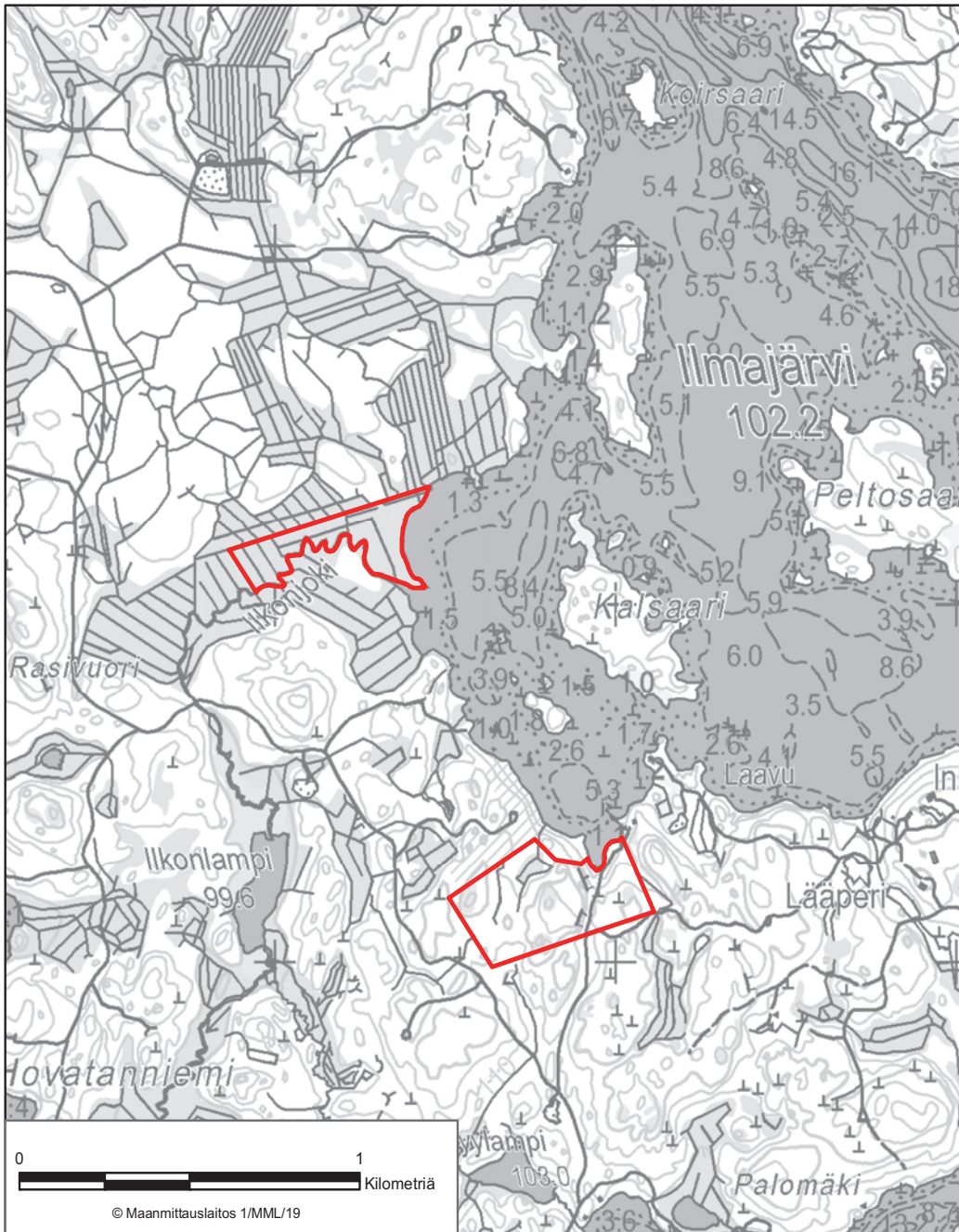
LIITE 10 KANNAKSENRUOHIKON LUONNONSUOJELUALUE
Parikkala



LIITE 11 HAUKKAVUOREN LUONNONSUOJELUALUE
Ruokolahti



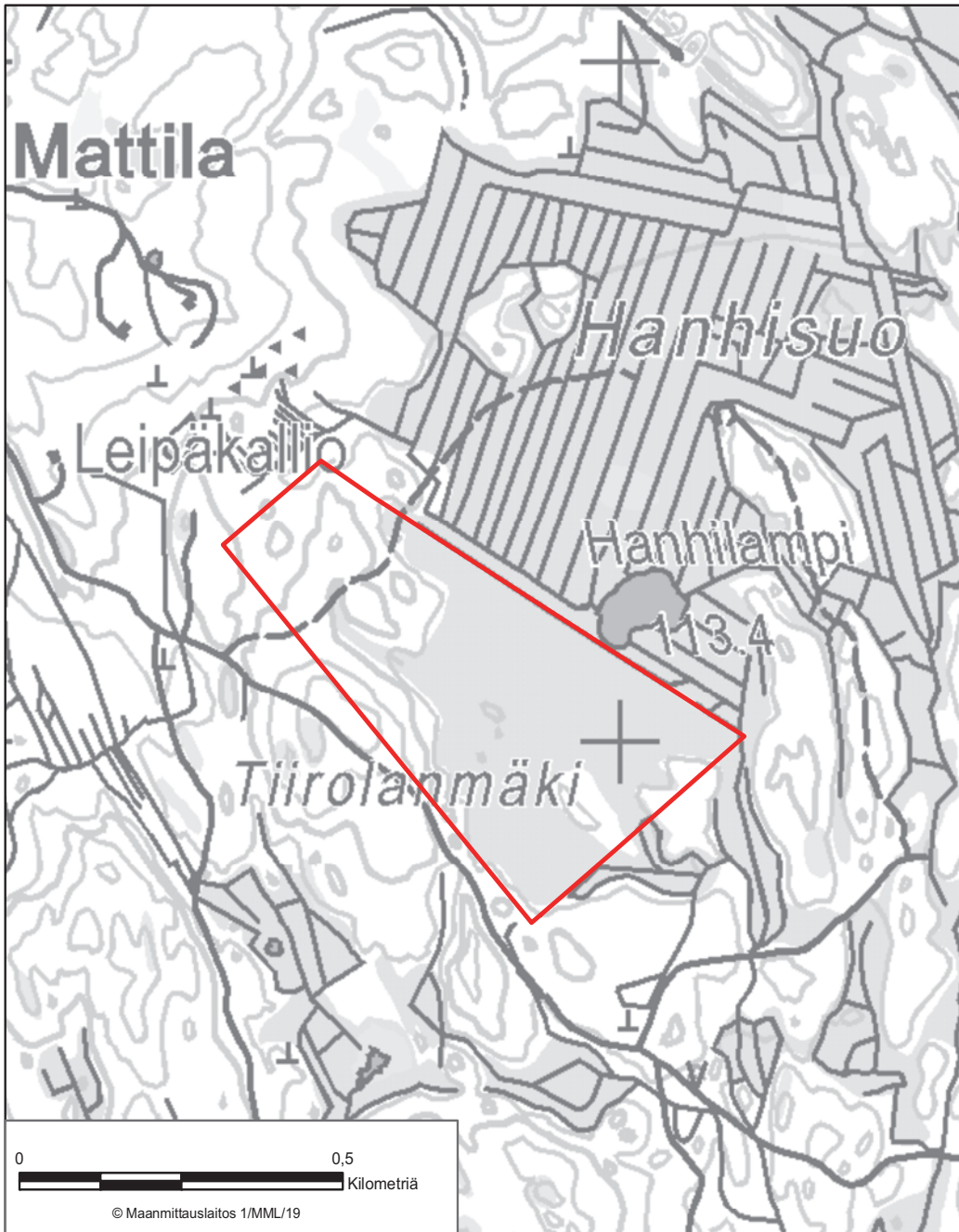
LIITE 12 TARHALAN LUONNONSUOJELUALUE
Ruokolahti



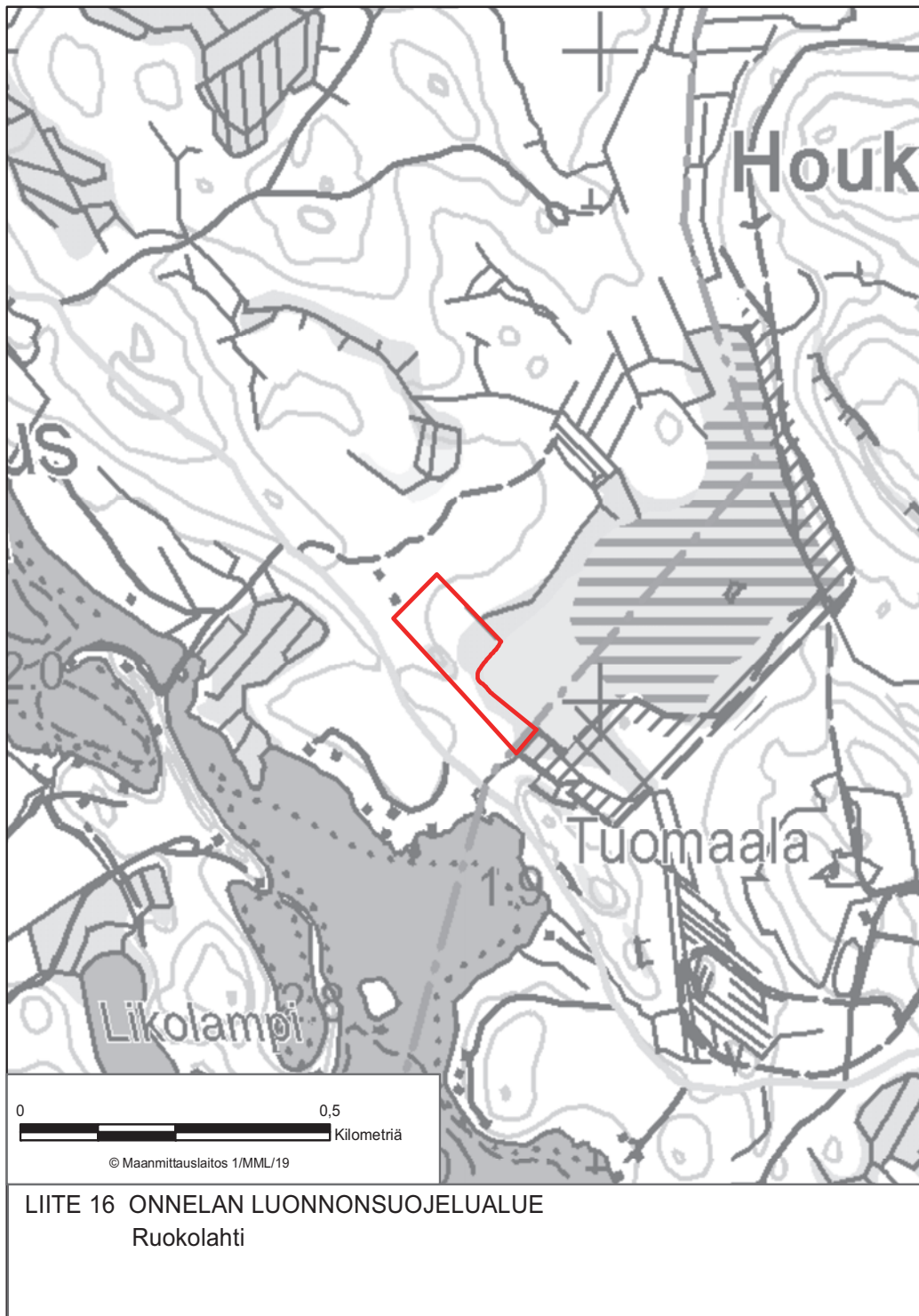
LIITE 13 LIKOLAHDENVUOREN LUONNONSUOJELUALUE
Ruokolahti



LIITE 14 VÄÄRÄRINTEEN LUONNONSUOJELUALUE
Ruokolahti



LIITE 15 HANHISUON LUONNONSUOJELUALUE
Ruokolahti





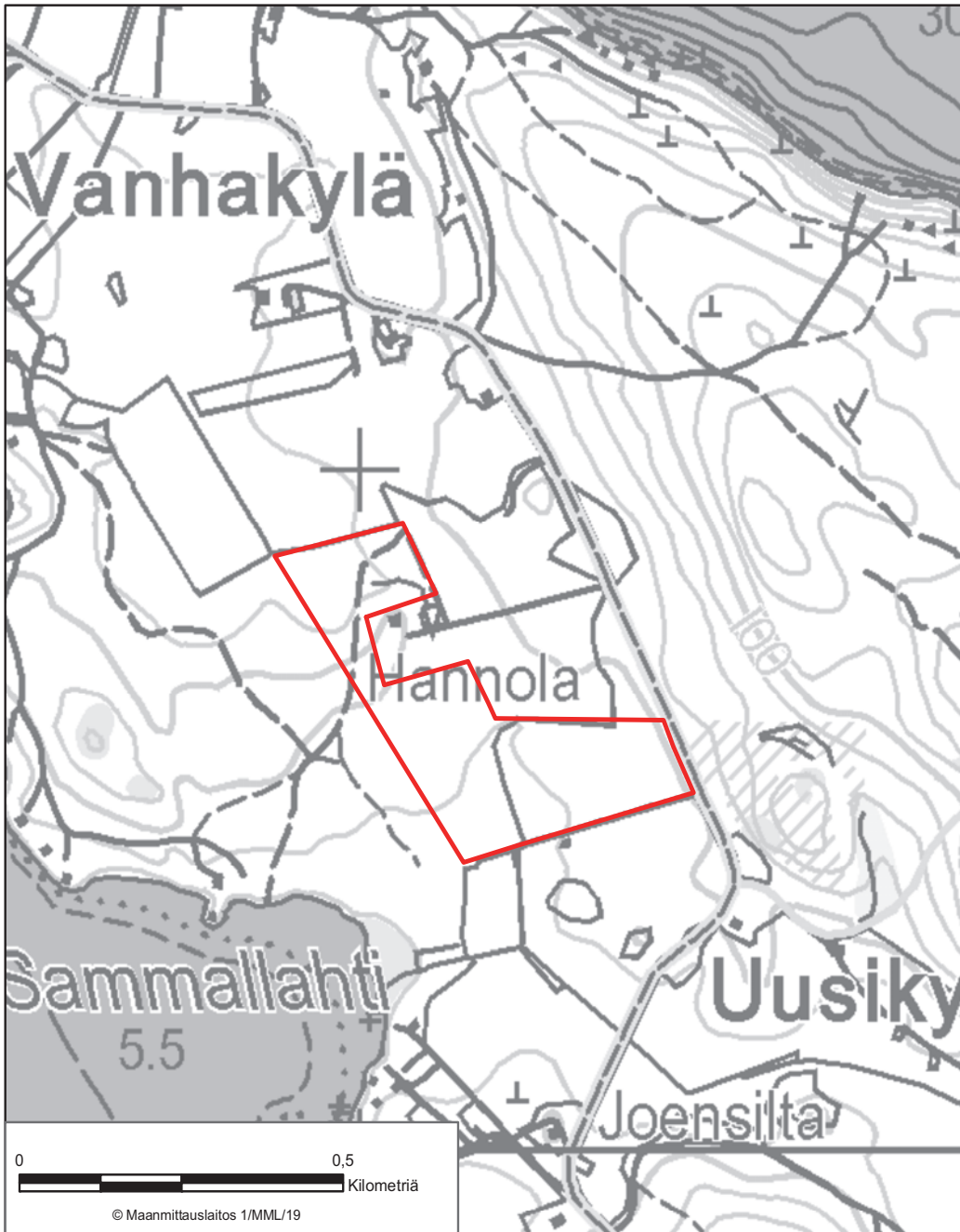
LIITE 17 HÄRSKIÄN LUONNONSUOJELUALUE
Ruokolahti



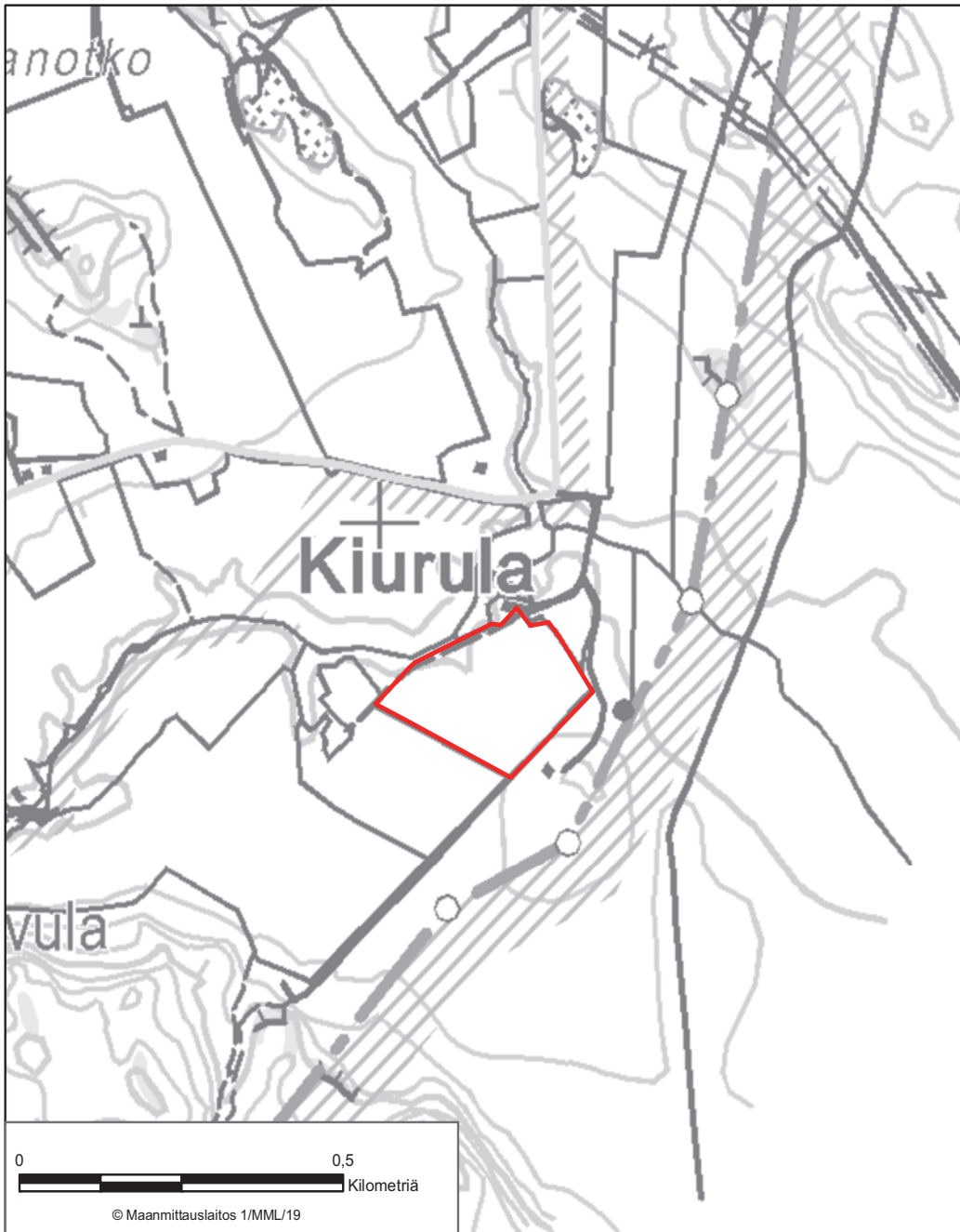
LIITE 18 VETELÄSUON LUONNONSUOJELUALUE
Rautjärvi



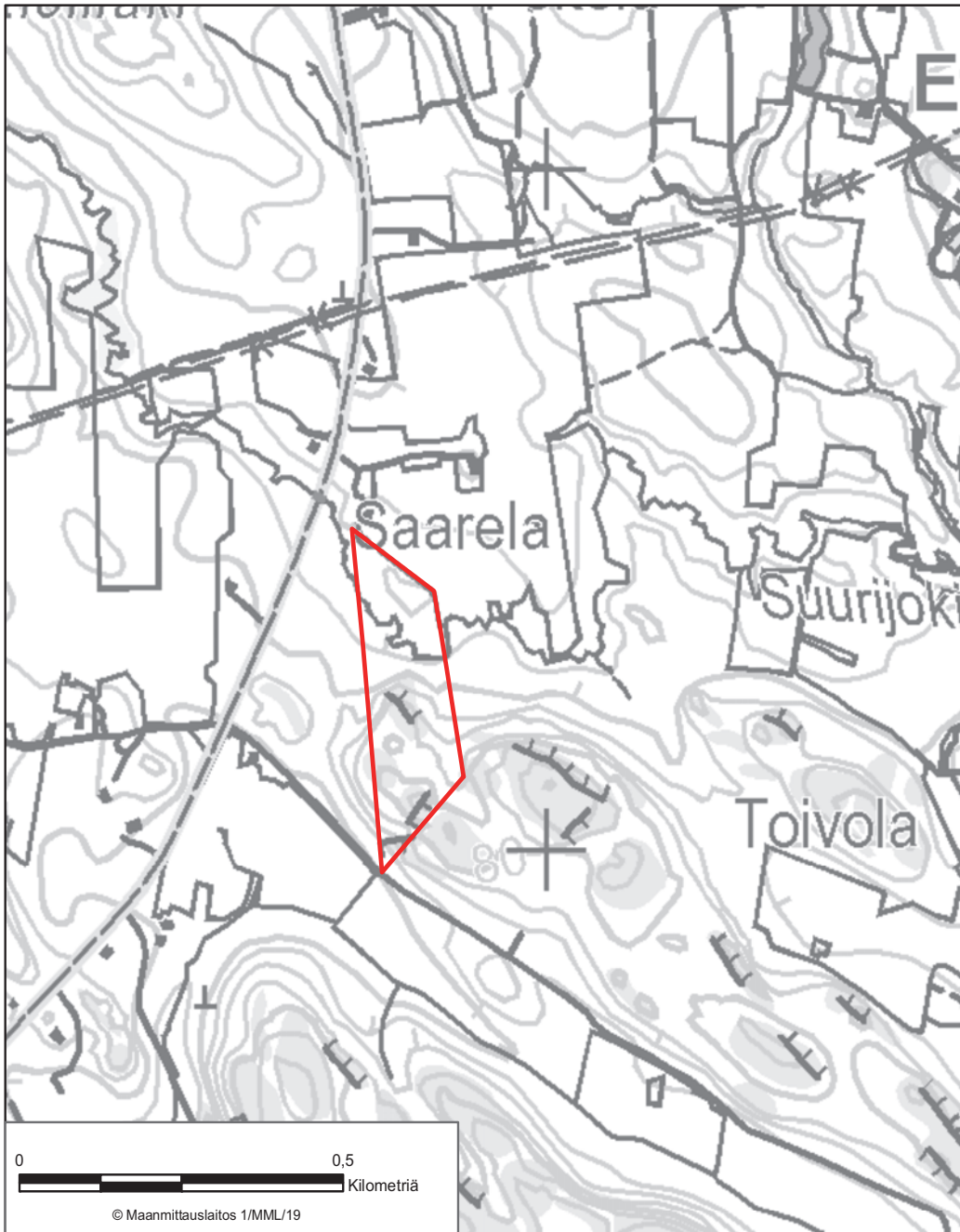
LIITE 19 RAUTJÄRVEN LUONNONSUOJELUALUE
Rautjärvi



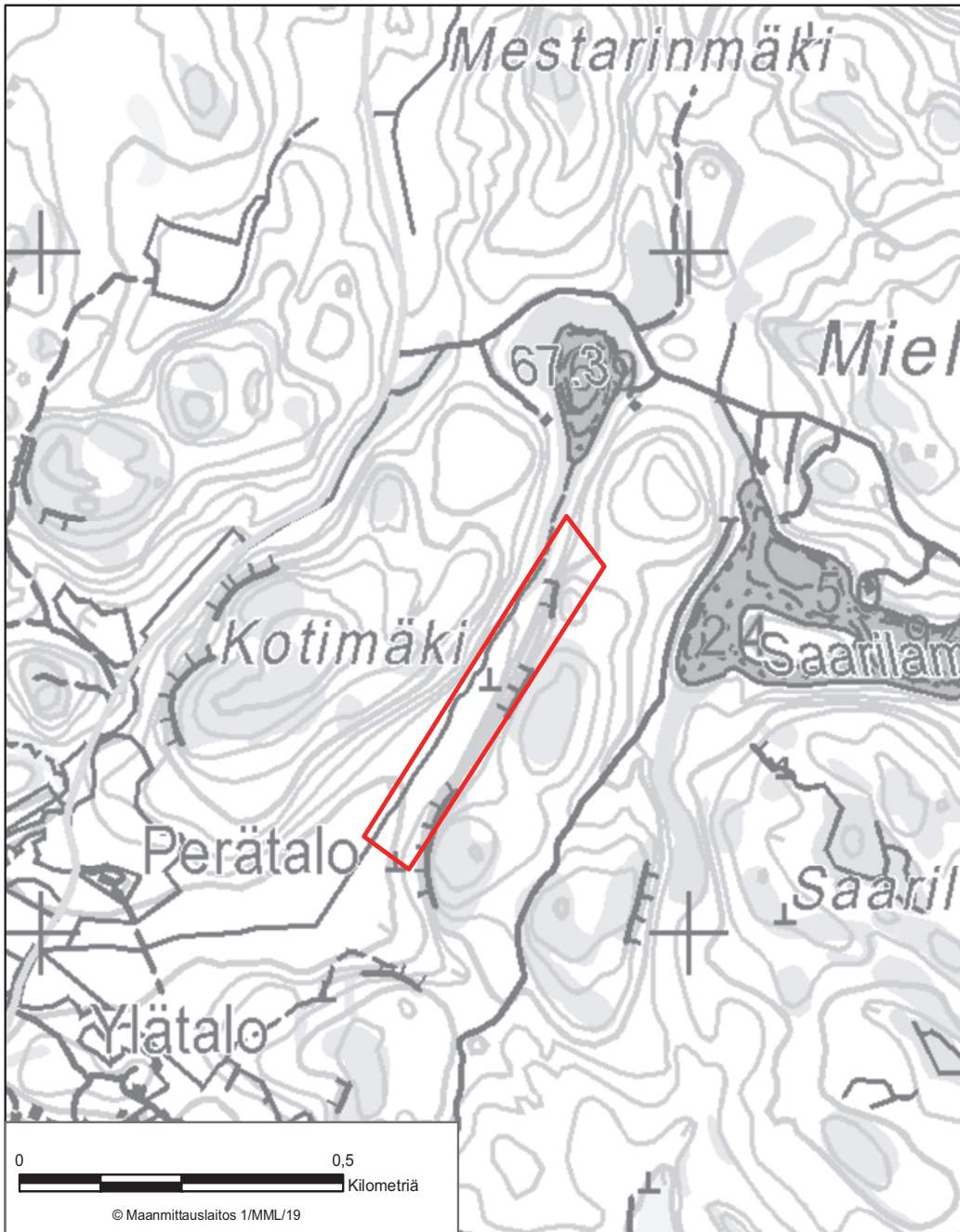
LIITE 20 HANNOLAN LUONNONSUOJELUALUE
Imatra



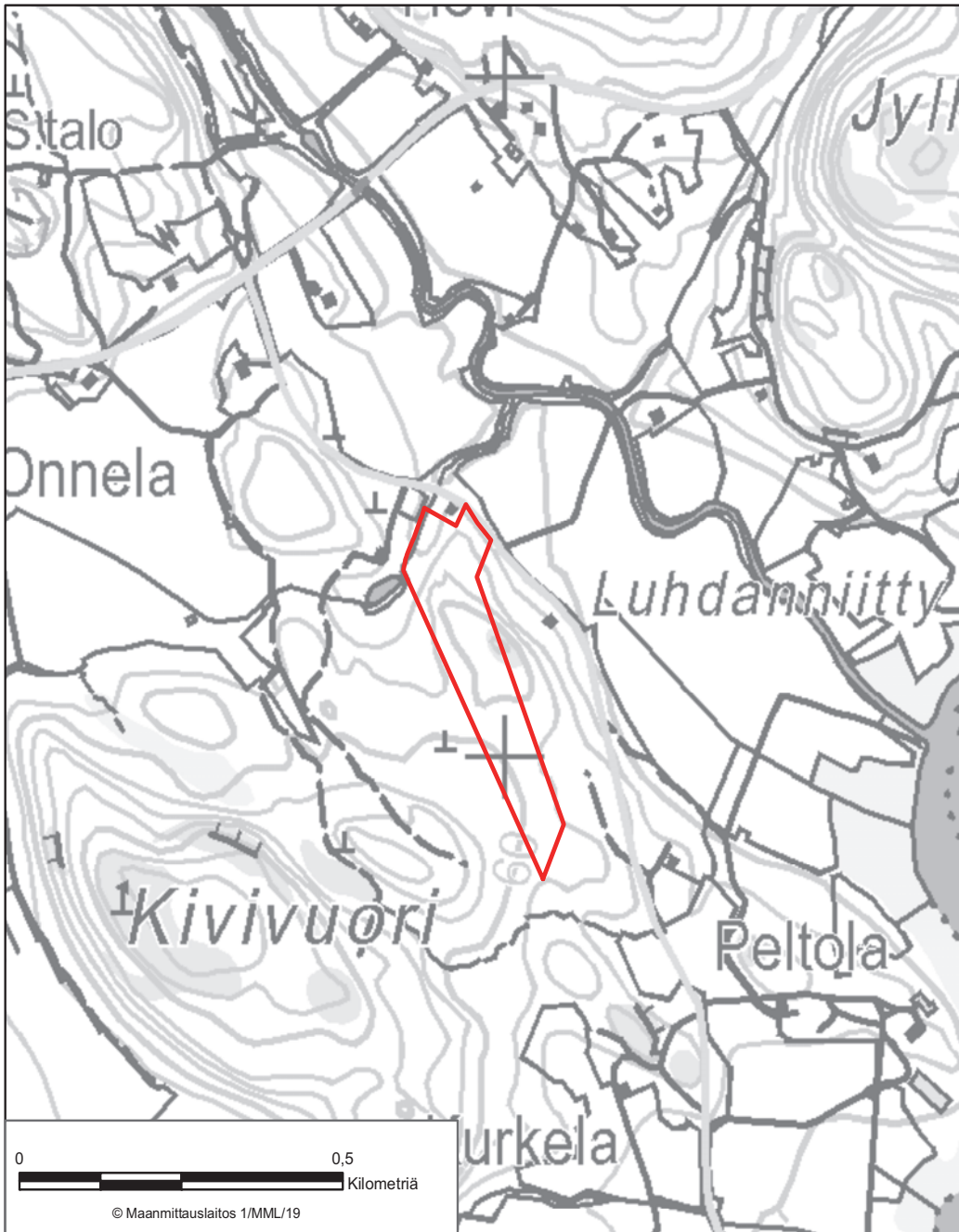
LIITE 21 TAKAMAAN LUONNONSUOJELUALUE
Imatra



LIITE 22 SUURIJOEN LEHDON LUONNONSUOJELUALUE
Lappeenranta



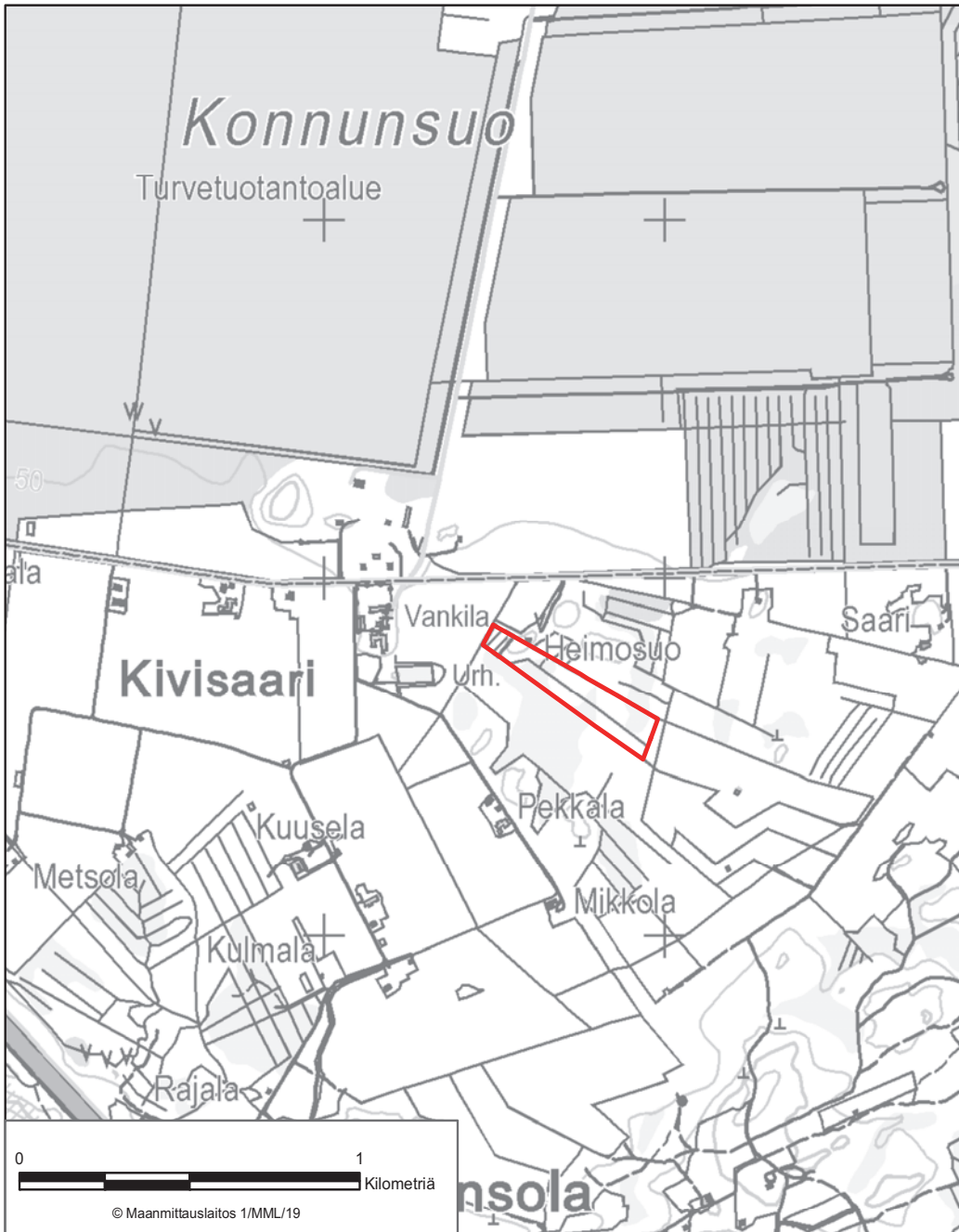
LIITE 23 KORPIKALLION LUONNONSUOJELUALUE
Lappeenranta



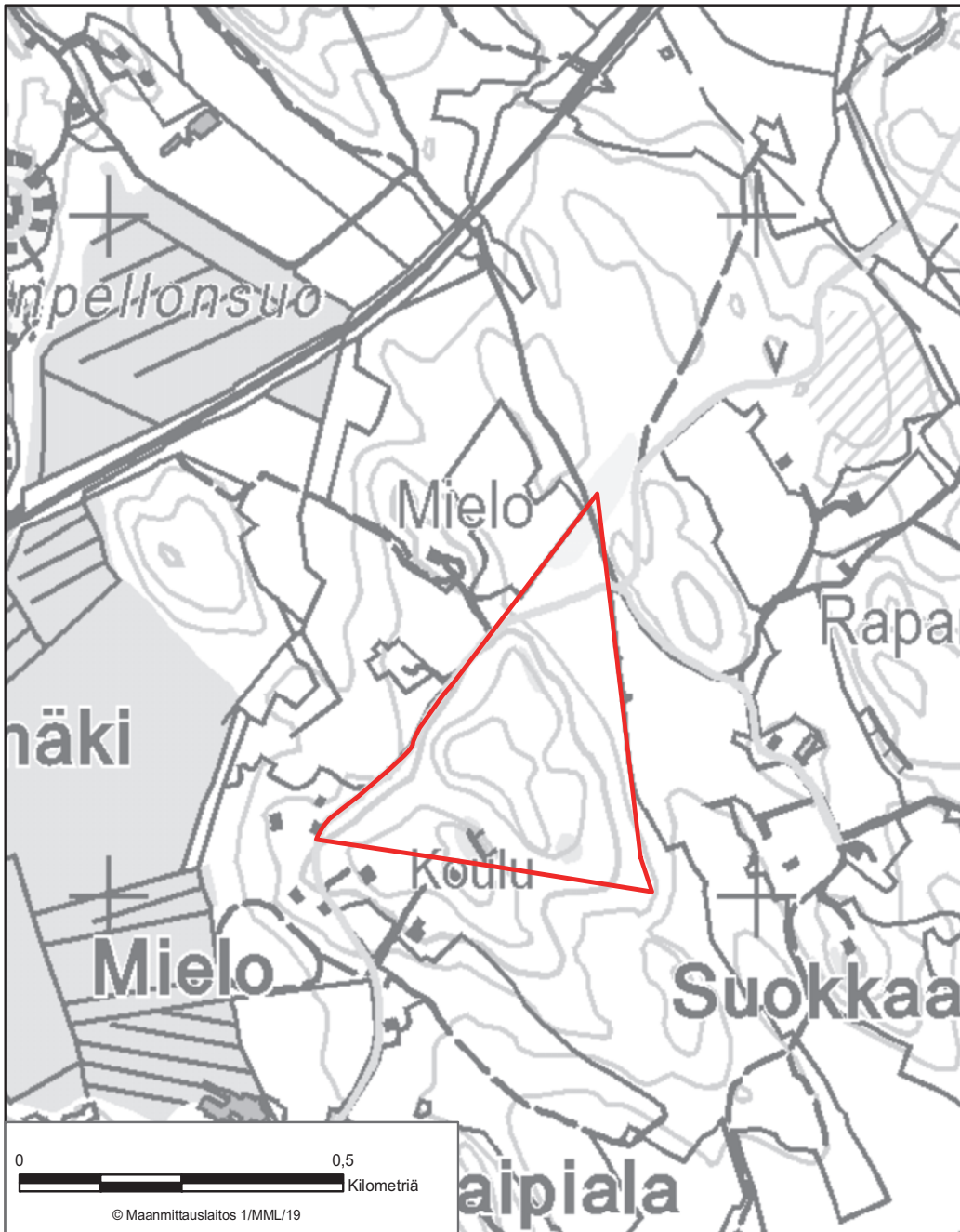
LIITE 24 LUHDANLEHDON LUONNONSUOJELUALUE
Lappeenranta



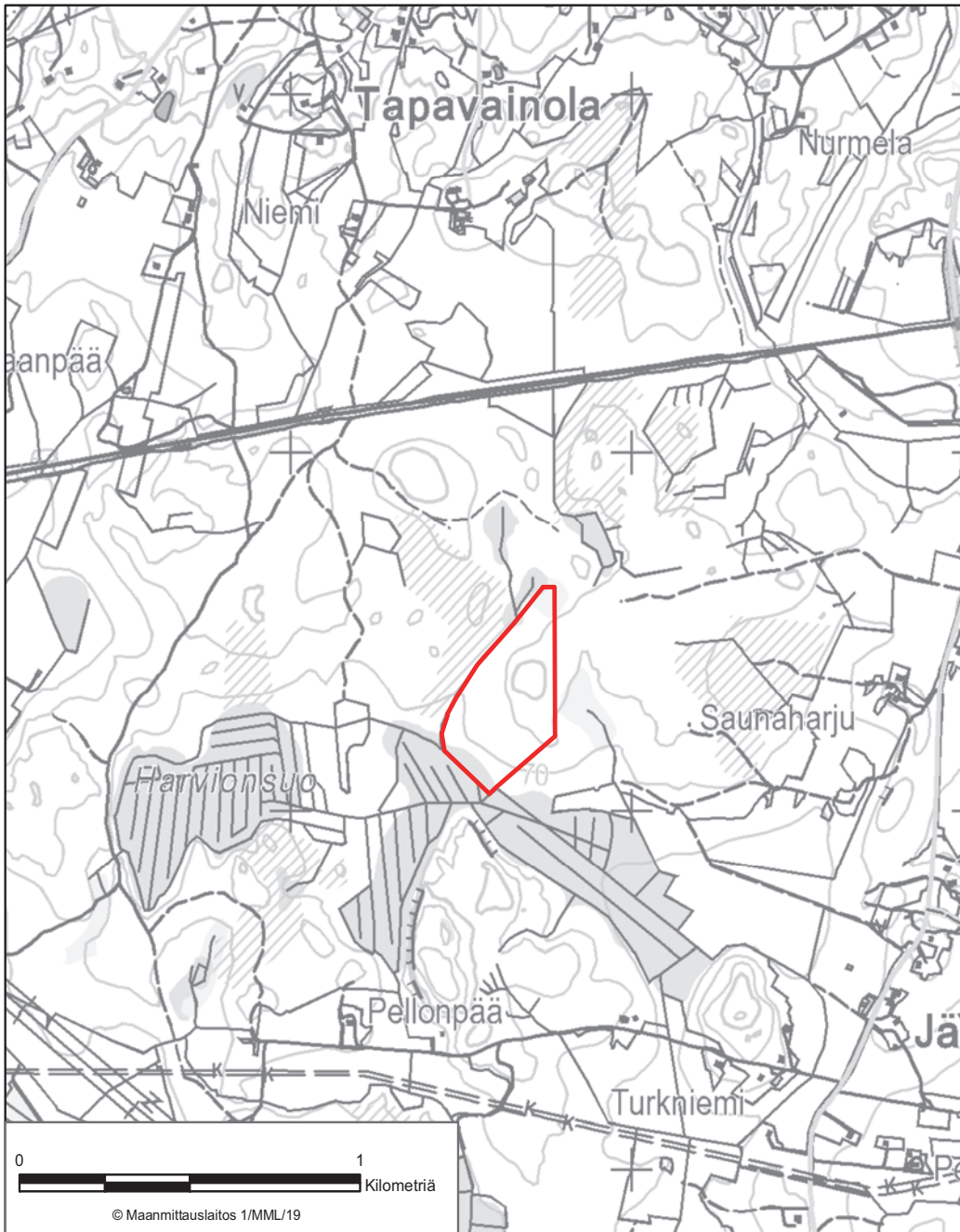
LIITE 25 PUTKINOTKON LUONNONSUOJELUALUE
Lappeenranta



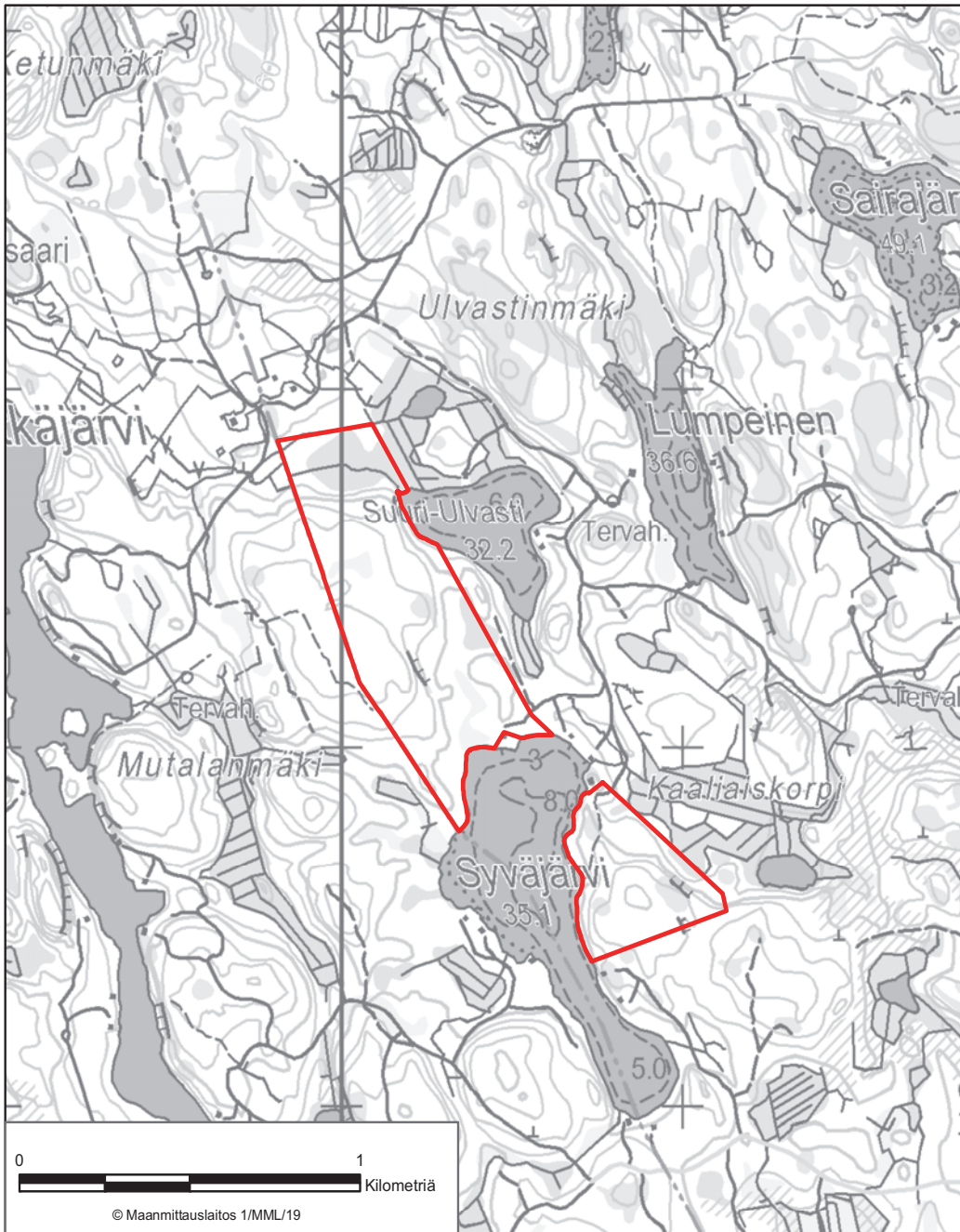
LIITE 26 KIVISAAREN LEHTOKORVEN LUONNONSUOJELUALUE
Lappeenranta



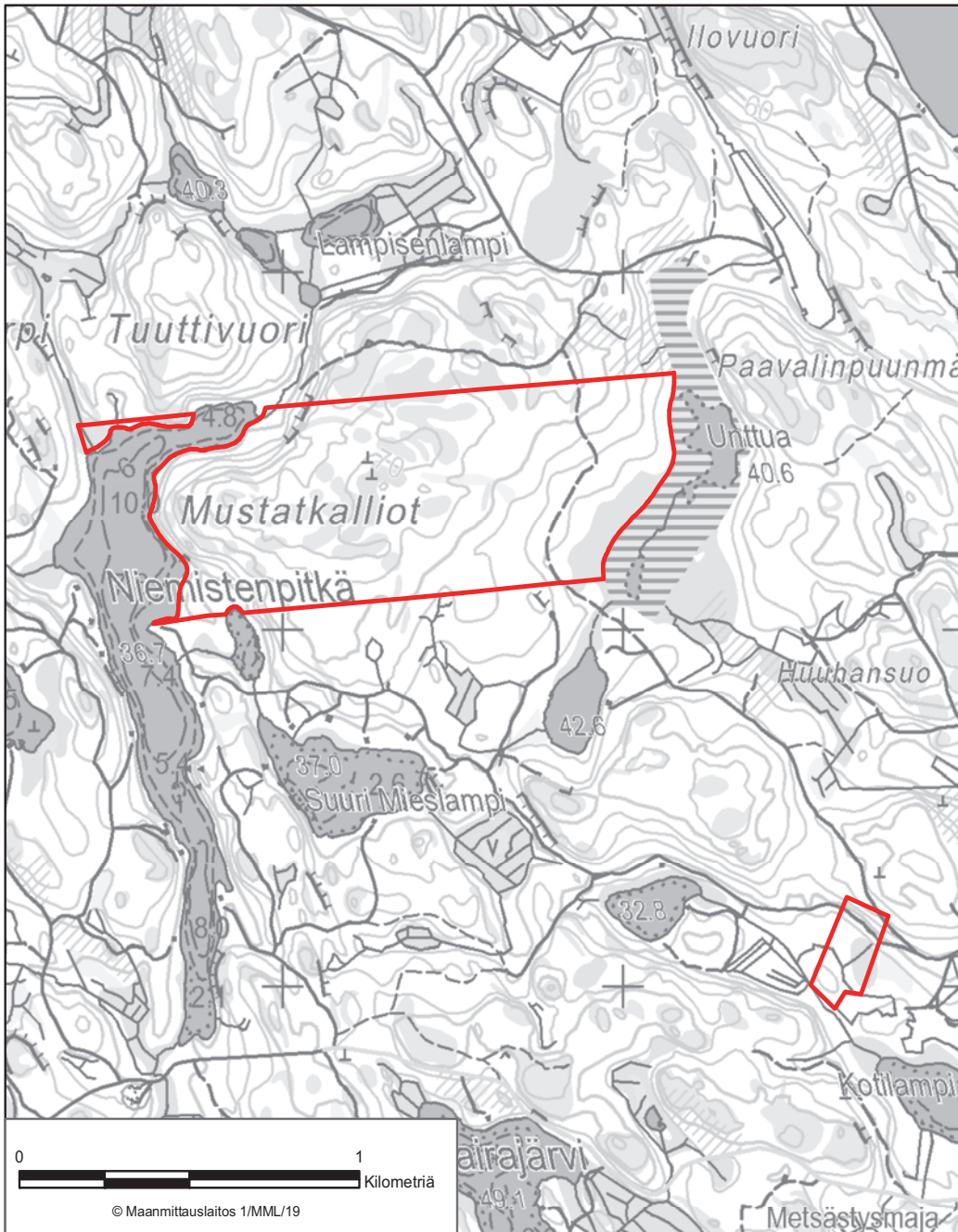
LIITE 27 VANHA-MIELON METSÄN LUONNONSUOJELUALUE
Lappeenranta



LIITE 28 KOSKUVINMÄEN LUONNONSUOJELUALUE
Lappeenranta



LIITE 29 KAALIAISKORVENVUOREN LUONNONSUOJELUALUE
Lappeenranta



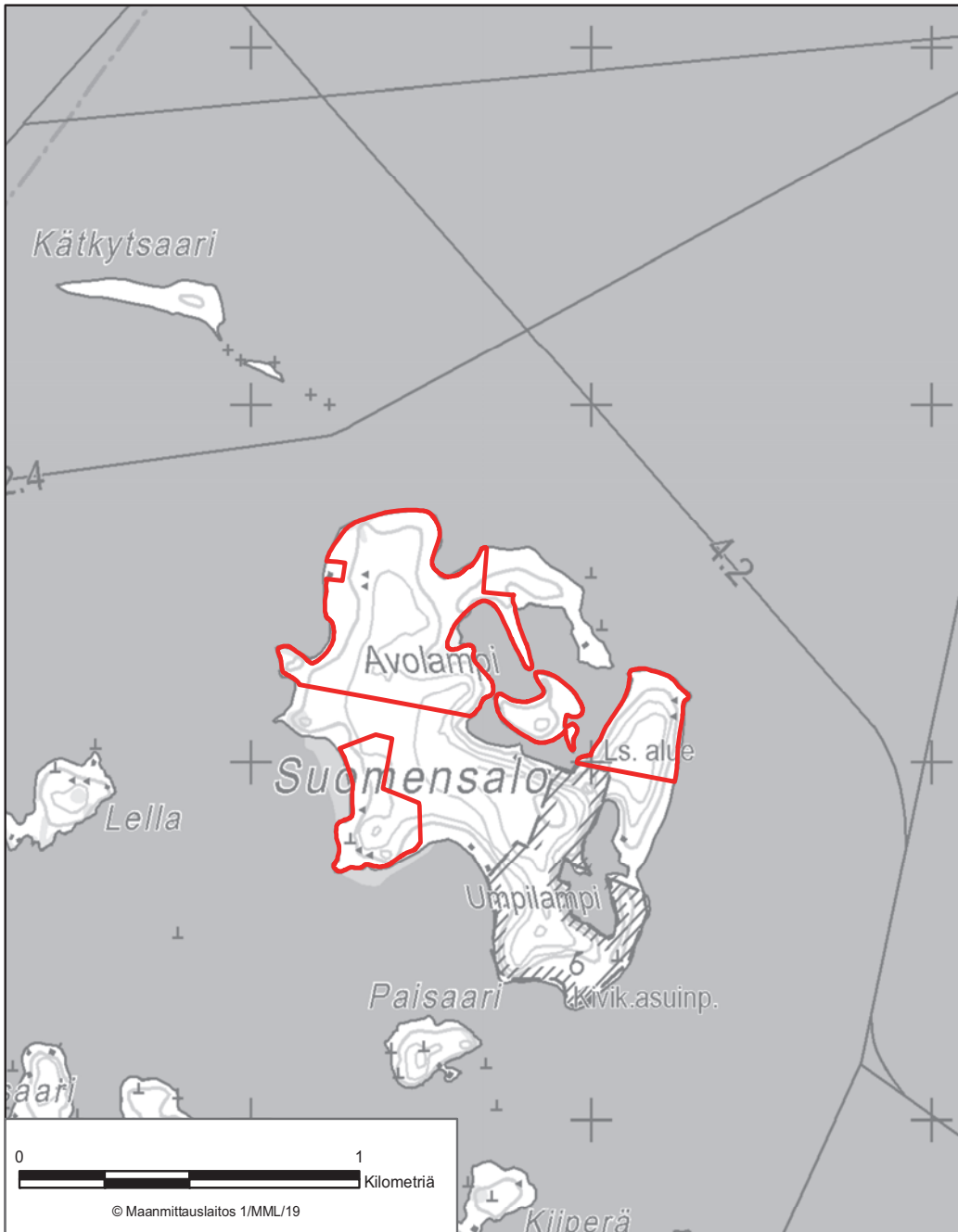
LIITE 30 MUSTIENKALLIOIDEN LUONNONSUOJELUALUE
Lappeenranta



LIITE 31 LUHTALAMMENSUON LUONNONSUOJELUALUE
Lappeenranta



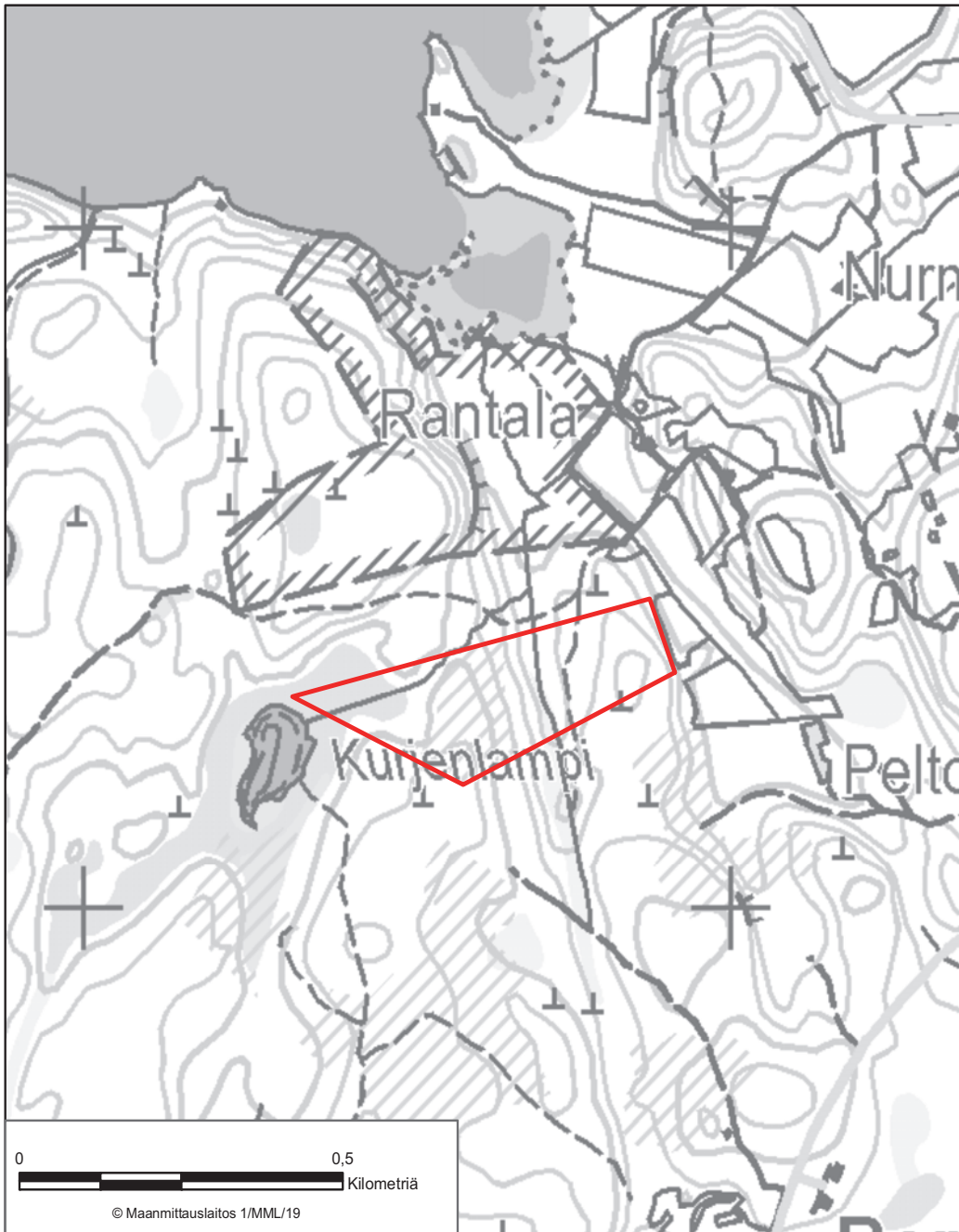
LIITE 32 NIEMISENKÄRJEN LUONNONSUOJELUALUE
Lappeenranta



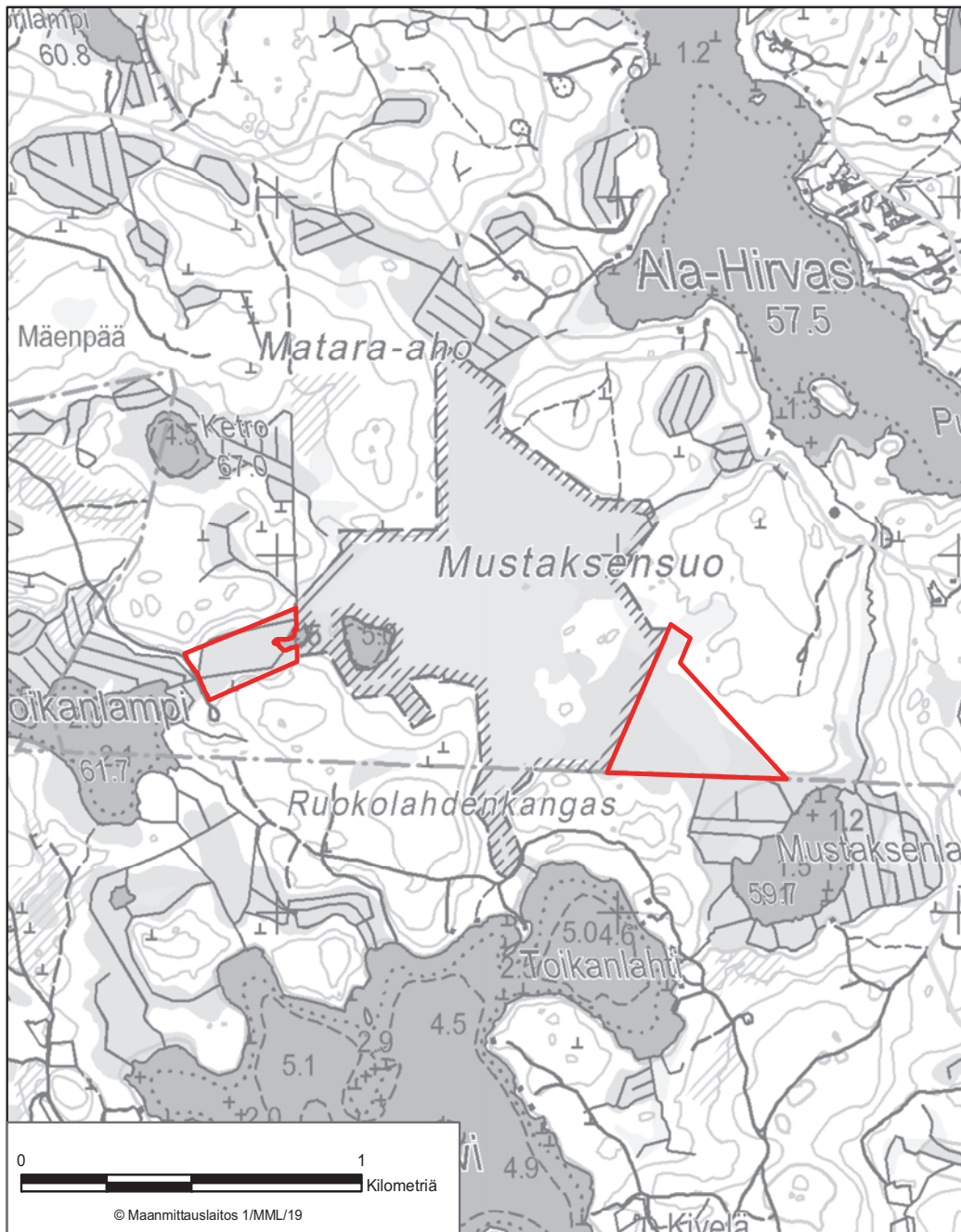
LIITE 33 SUOMENSALON LUONNONSUOJELUALUE
Lappeenranta



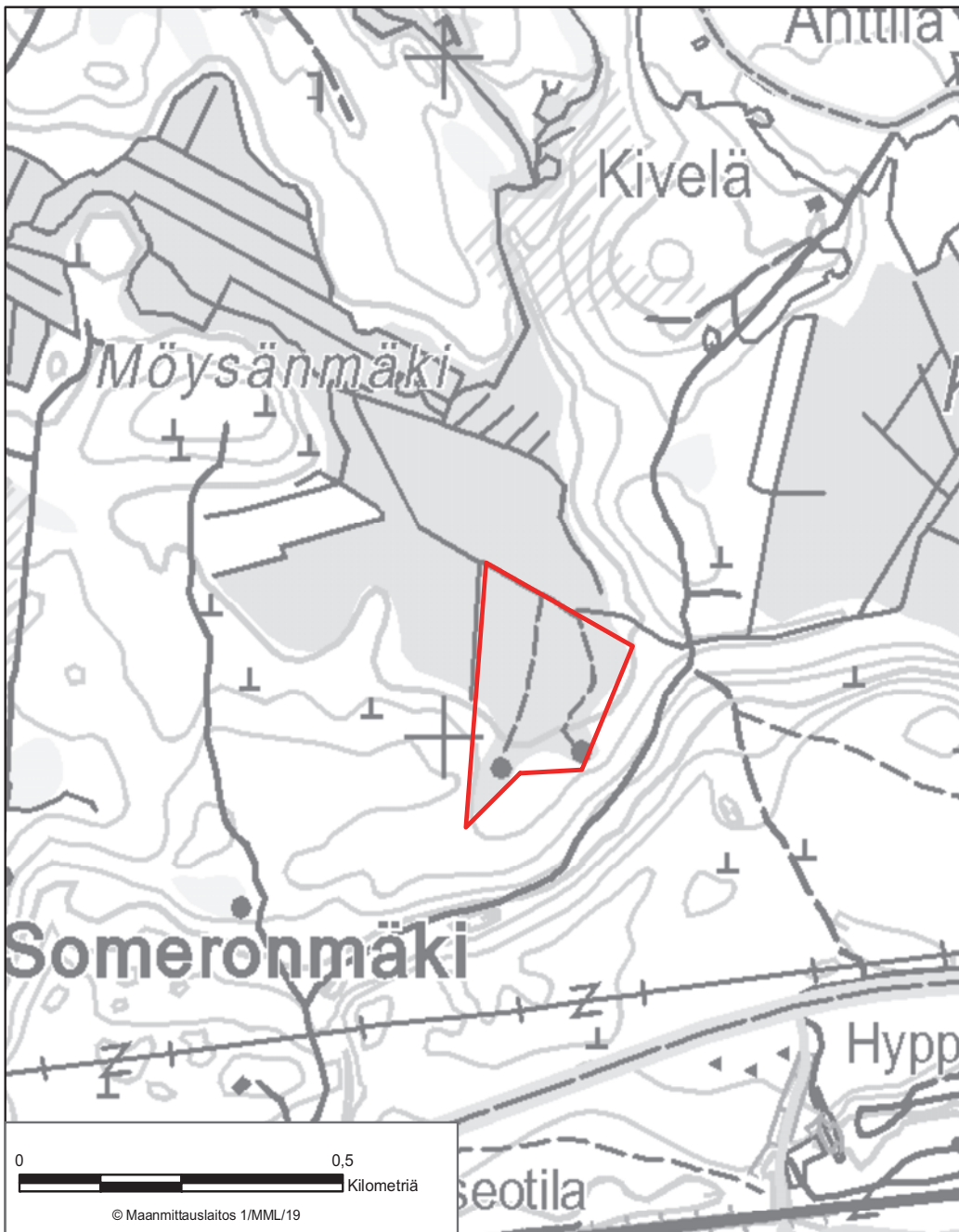
LIITE 34 ALPPILAN LUONNONSUOJELUALUE
Lappeenranta



LIITE 35 KOHINMÄEN LUONNONSUOJELUALUE
Lemi



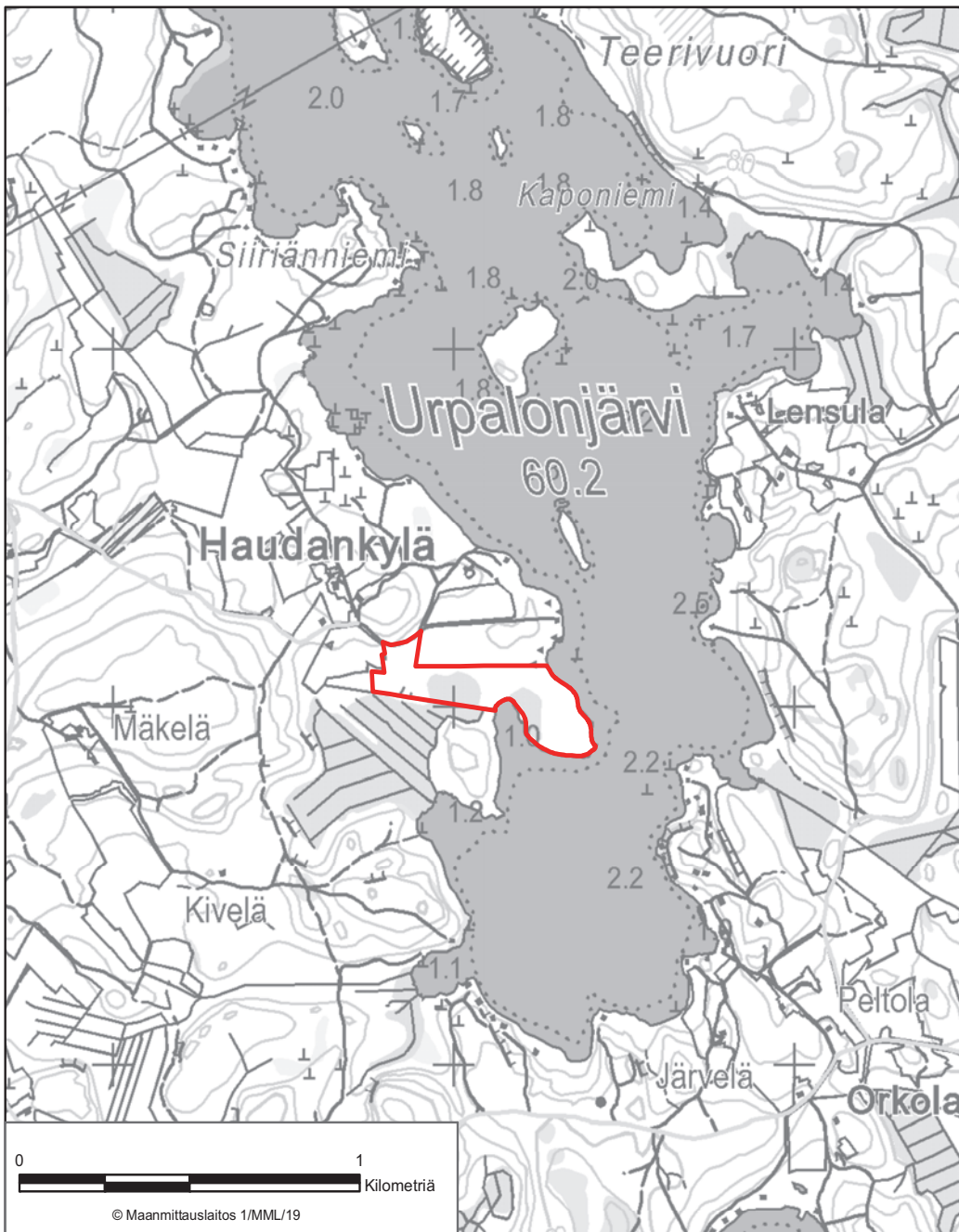
LIITE 36 MUSTAKSENSUON LUONNONSUOJELUALUE
Luumäki



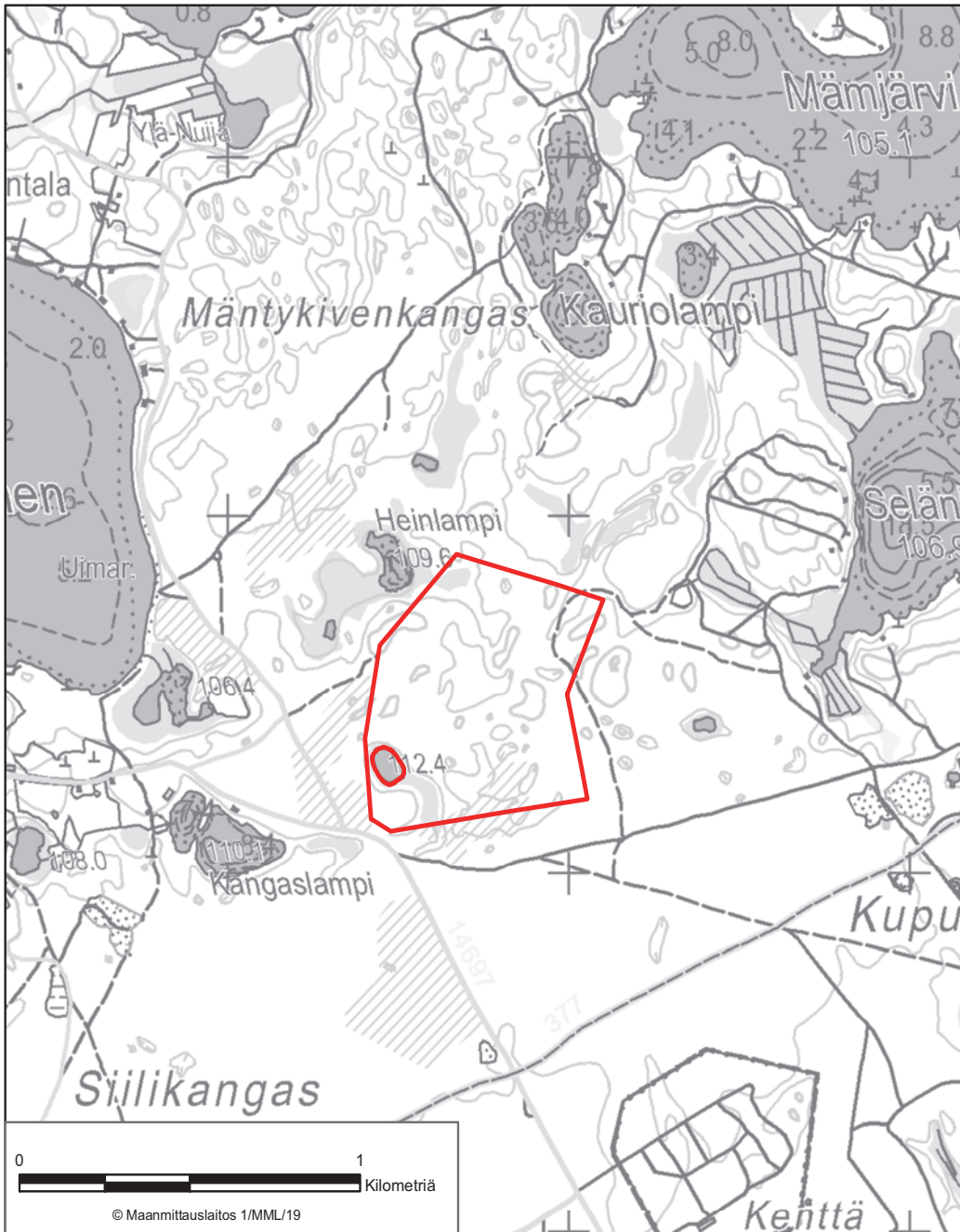
LIITE 37 SOMERON LÄHTEIKÖN JA SUON LUONNONSUOJELUALUE
Luumäki



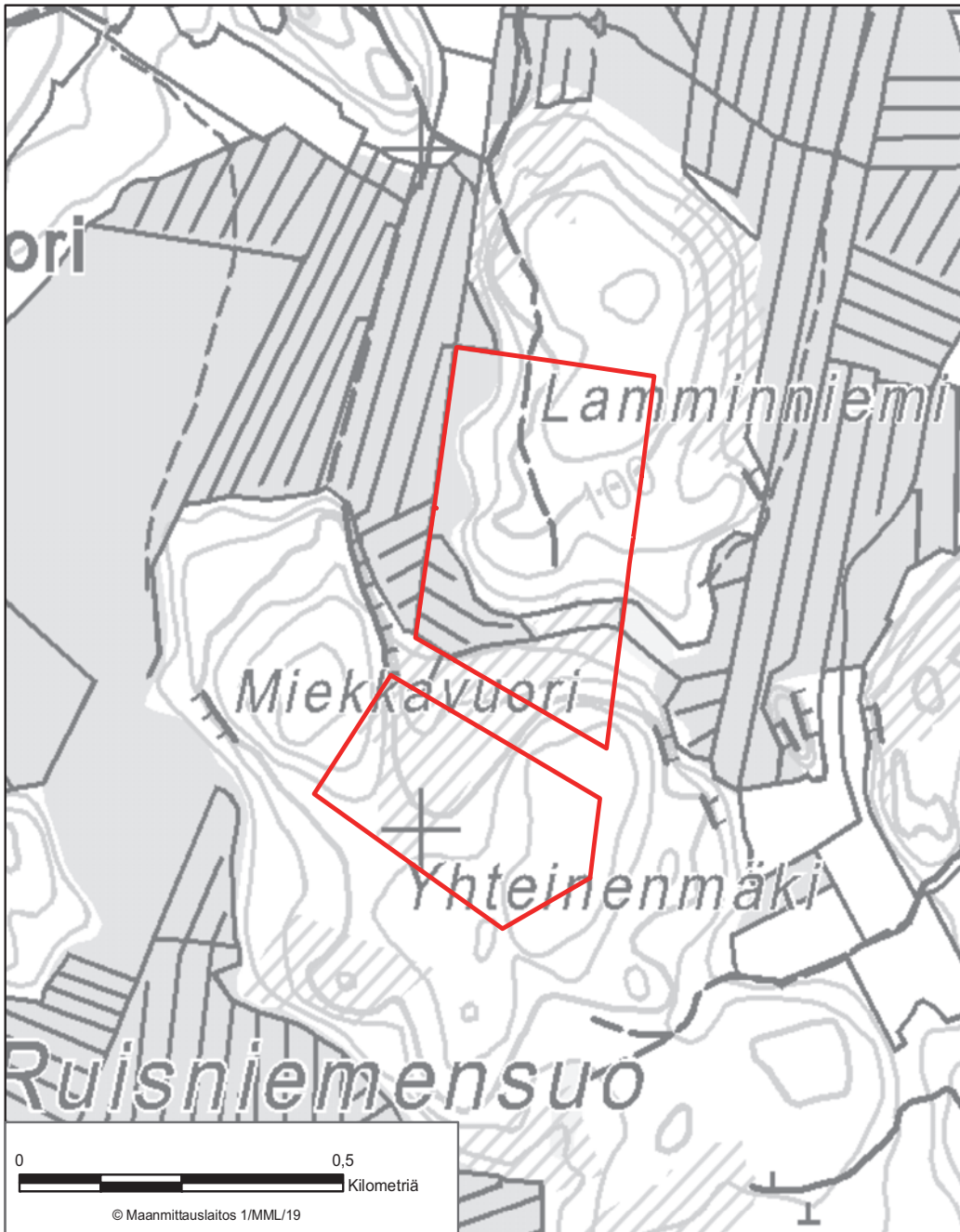
LIITE 38 PELTOLAN LUONNONSUOJELUALUE
Luumäki



LIITE 39 TUULENPESÄNNIEMEN LUONNONSUOJELUALUE
Luumäki



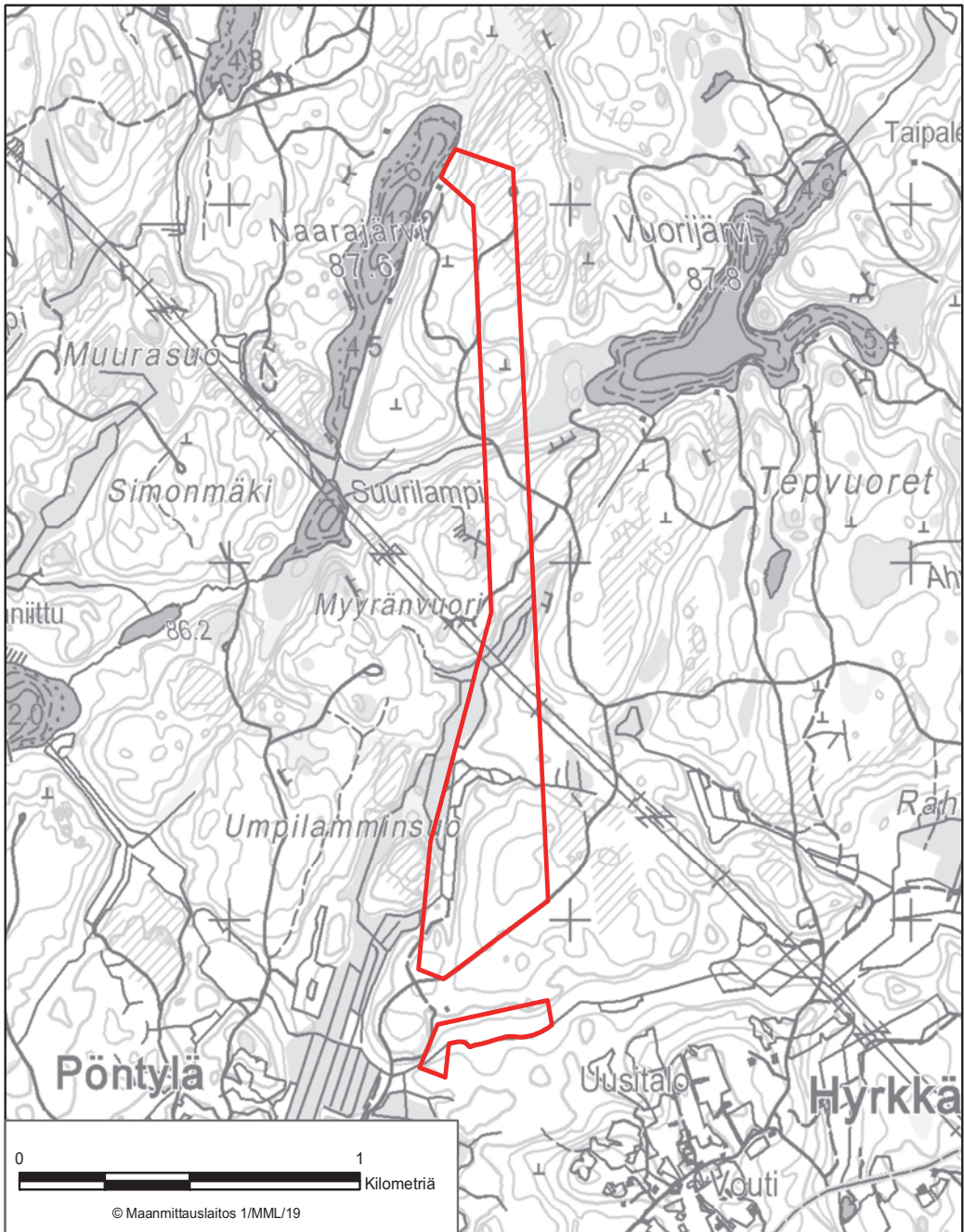
LIITE 40 VUOHILAMMEN METSÄN LUONNONSUOJELUALUE
Savitaipale



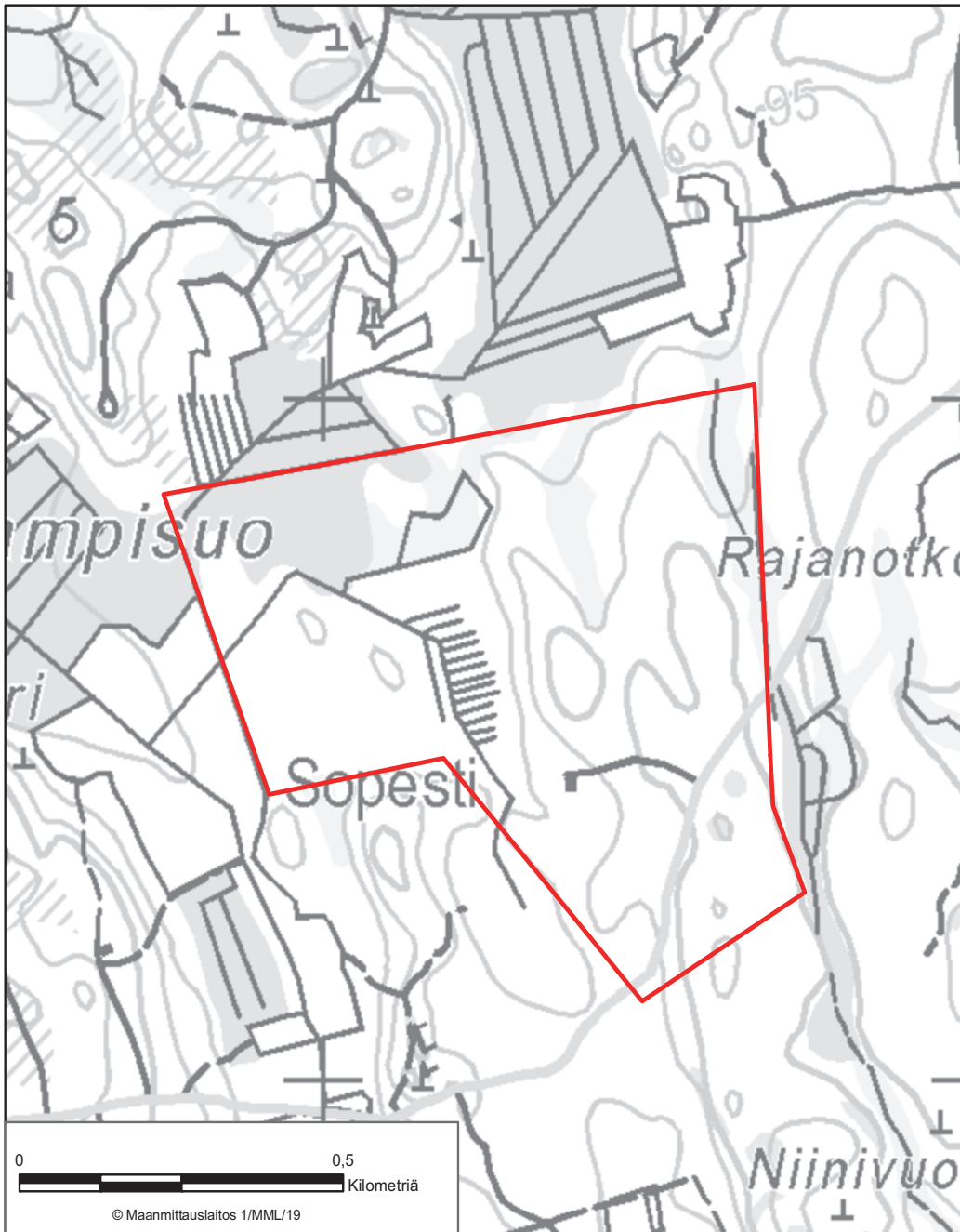
LIITE 41 YHTEISENMÄEN LUONNONSUOJELUALUE
Savitaipale



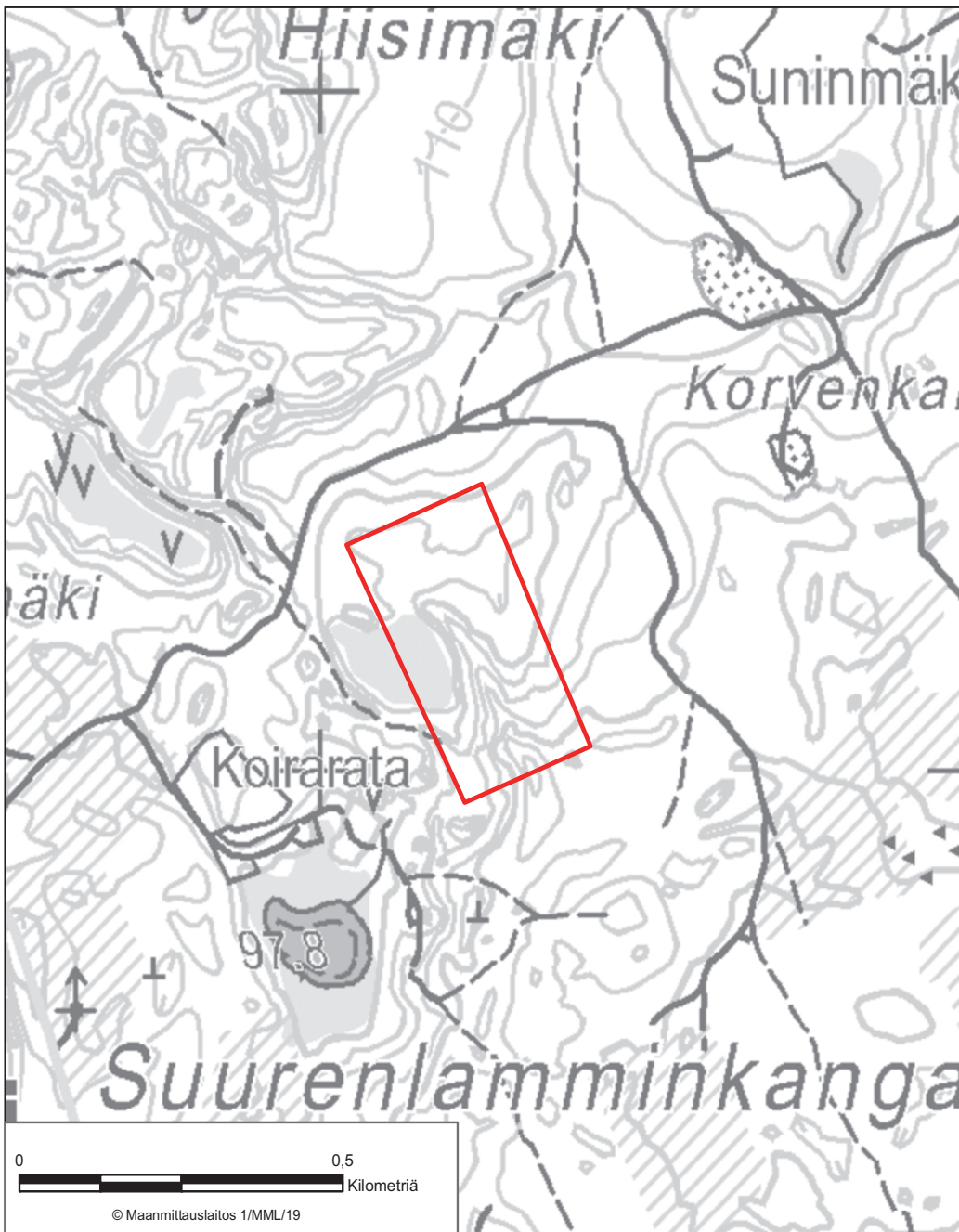
LIITE 42 KUOLIMON LUONNONSUOJELUALUE
Savitaipale



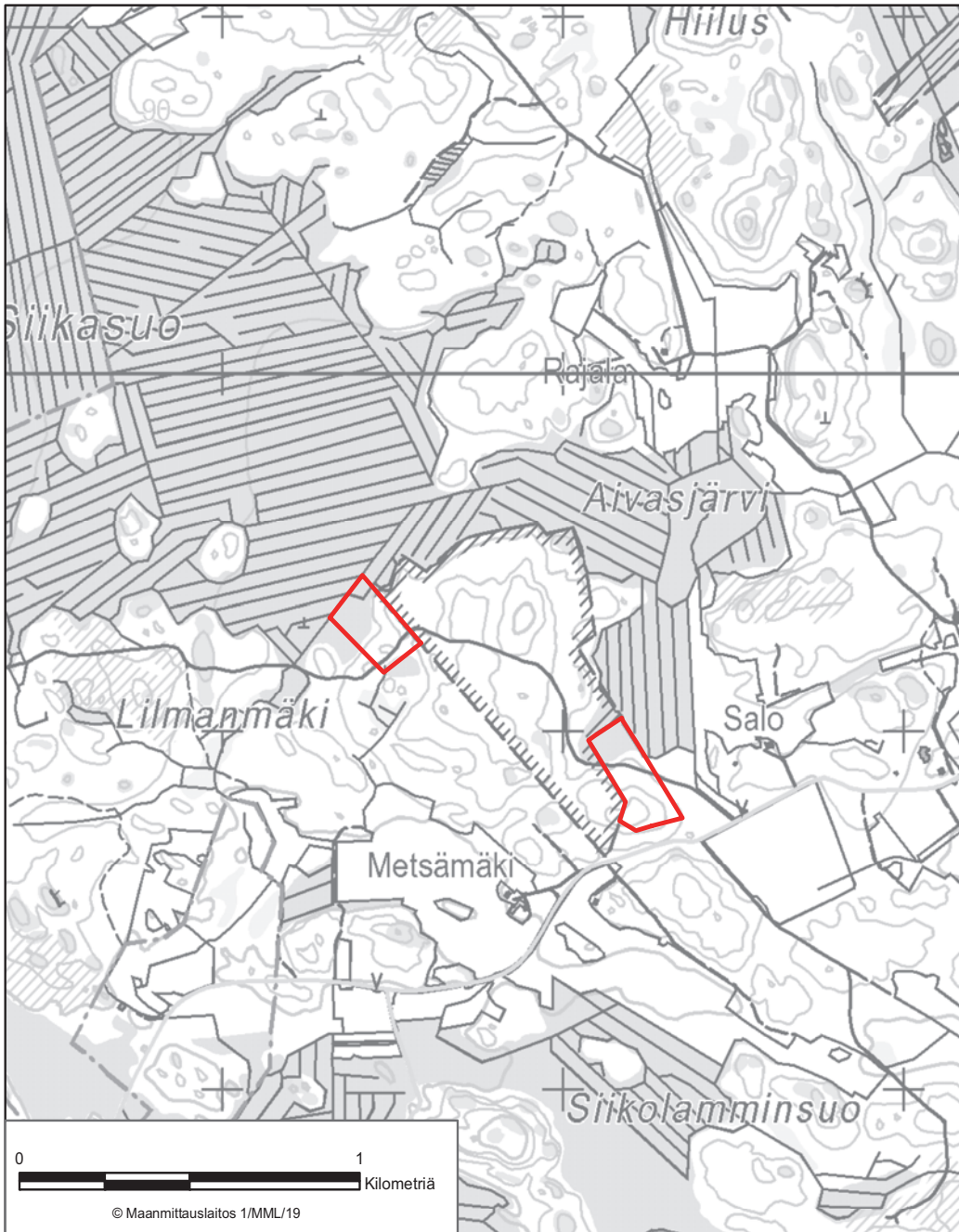
LIITE 43 KORKIA-AHON LUONNONSUOJELUALUE
Savitaipale



LIITE 44 SOPESTIN LUONNONSUOJELUALUE
Savitaipale



LIITE 45 SUURENLAMMINKANKAAN LUONNONSUOJELUALUE
Taipalsaari



LIITE 46 LILMANMÄEN LUONNONSUOJELUALUE
Taipalsaari



LIITE 47 PIISPALANSUPAN LUONNONSUOJELUALUE
Taipalsaari



LIITE 48 RYNGÄNSUON LUONNONSUOJELUALUE
Taipalsaari



LIITE 49 KUIVANIEMEN LUONNONSUOJELUALUE
Taipalsaari

