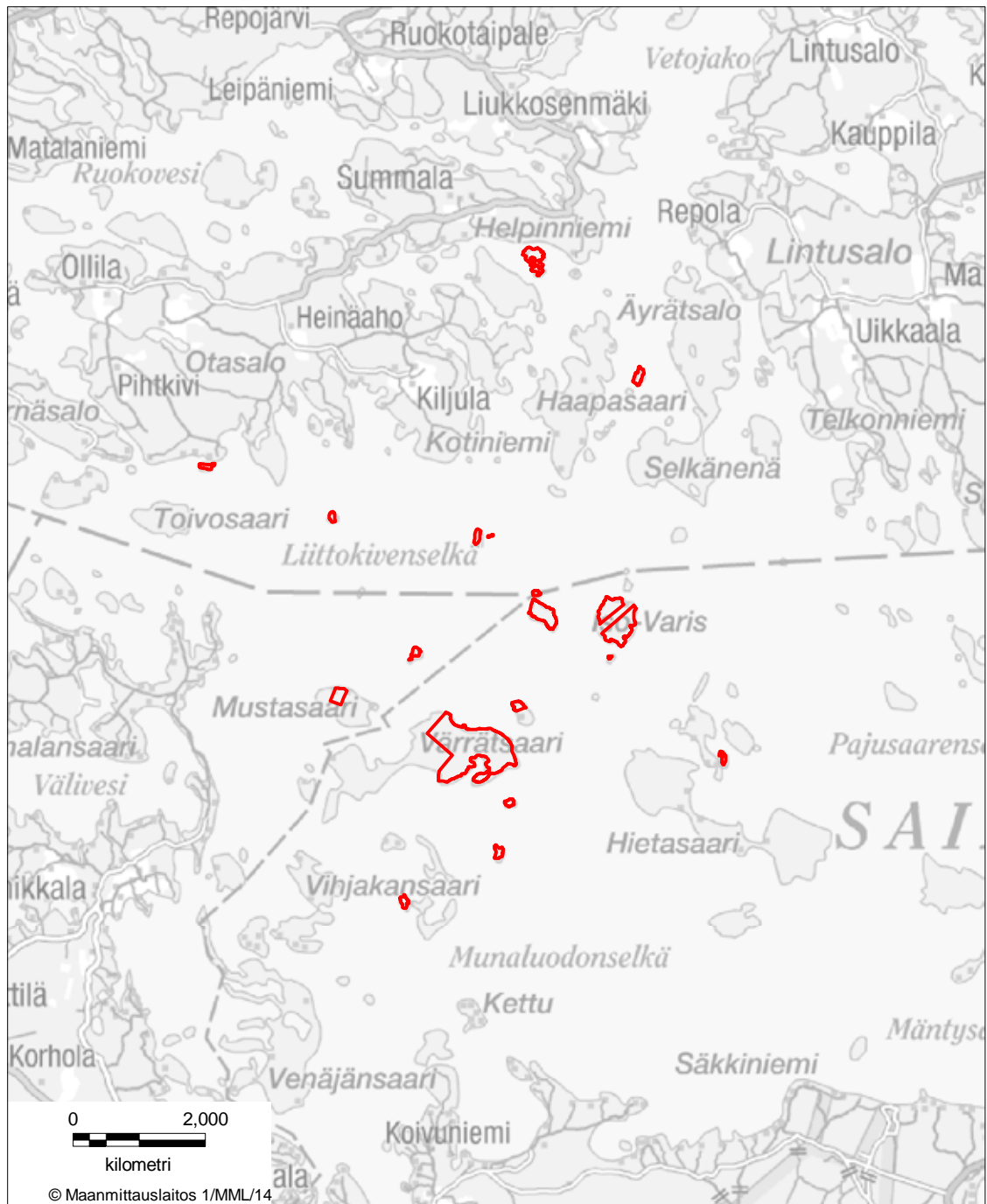


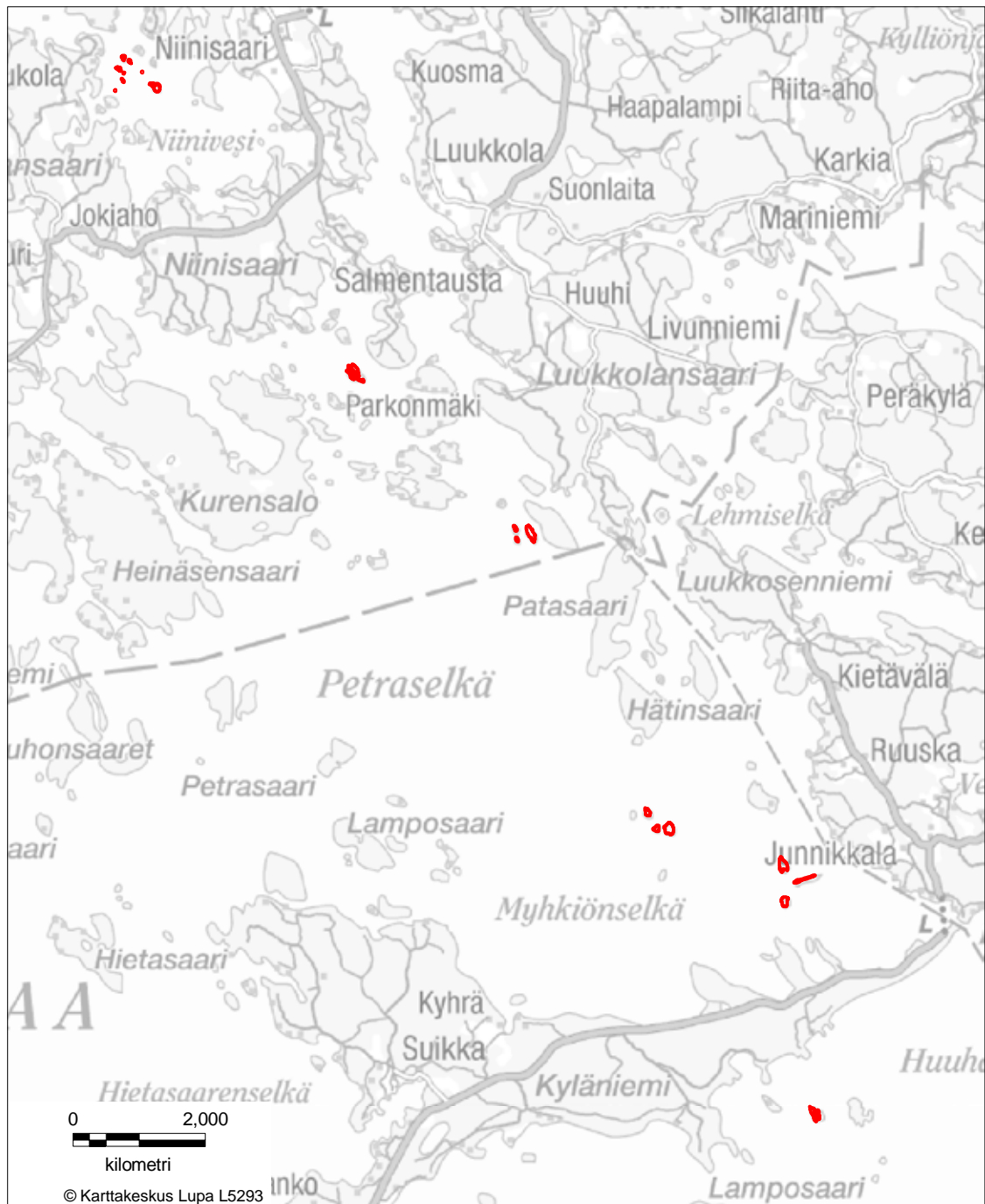
BILAGA 1a STORSAIMENS OCH LIETVESI ÖARS NATURSKYDDSSOMRÅDE
 Puumala , Taipalsaari, Savitaipale



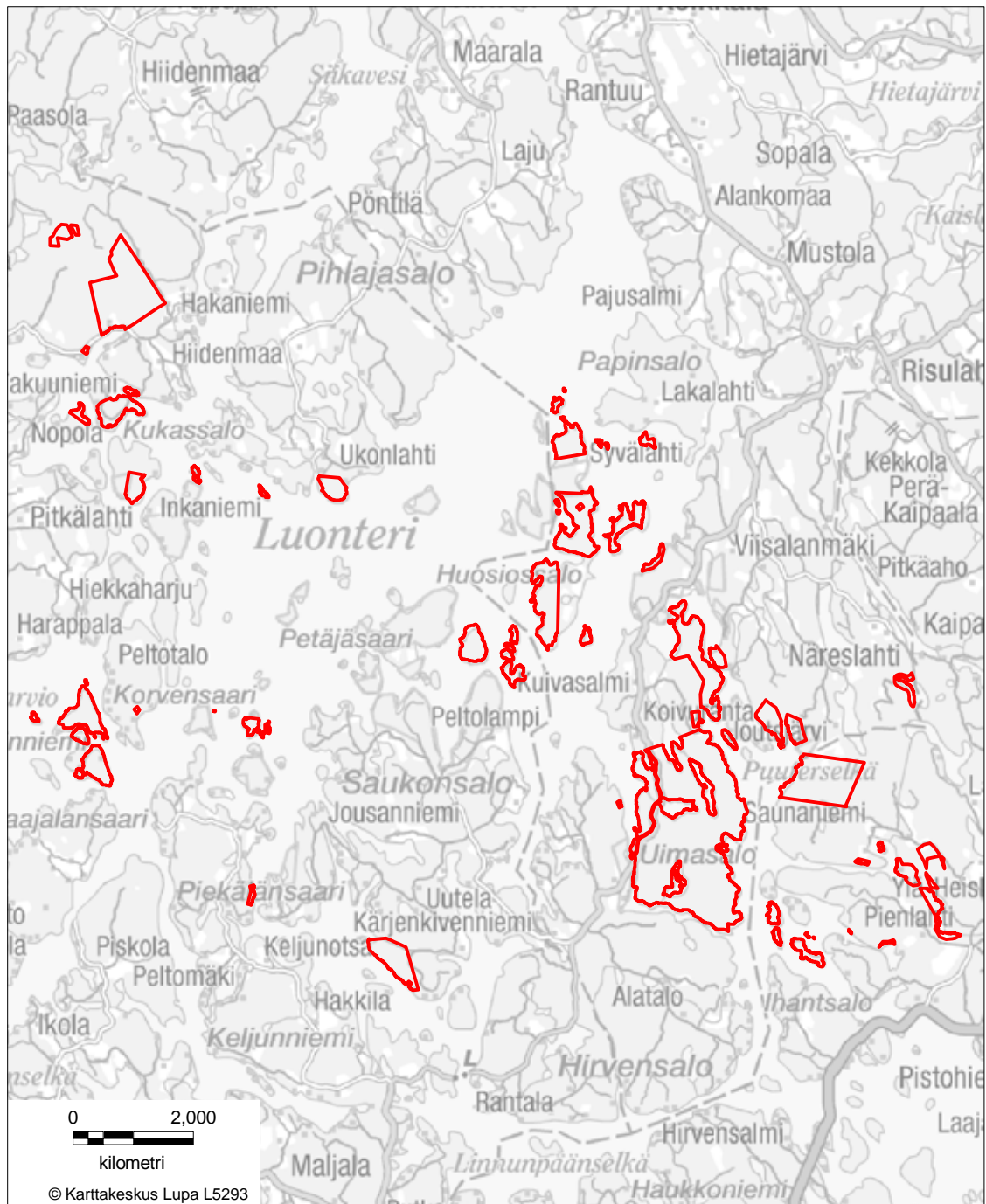
Jakt på älg är tillåten 1.10.-31.12. enligt 3§ 2 mom. 2 punkt i förordningen



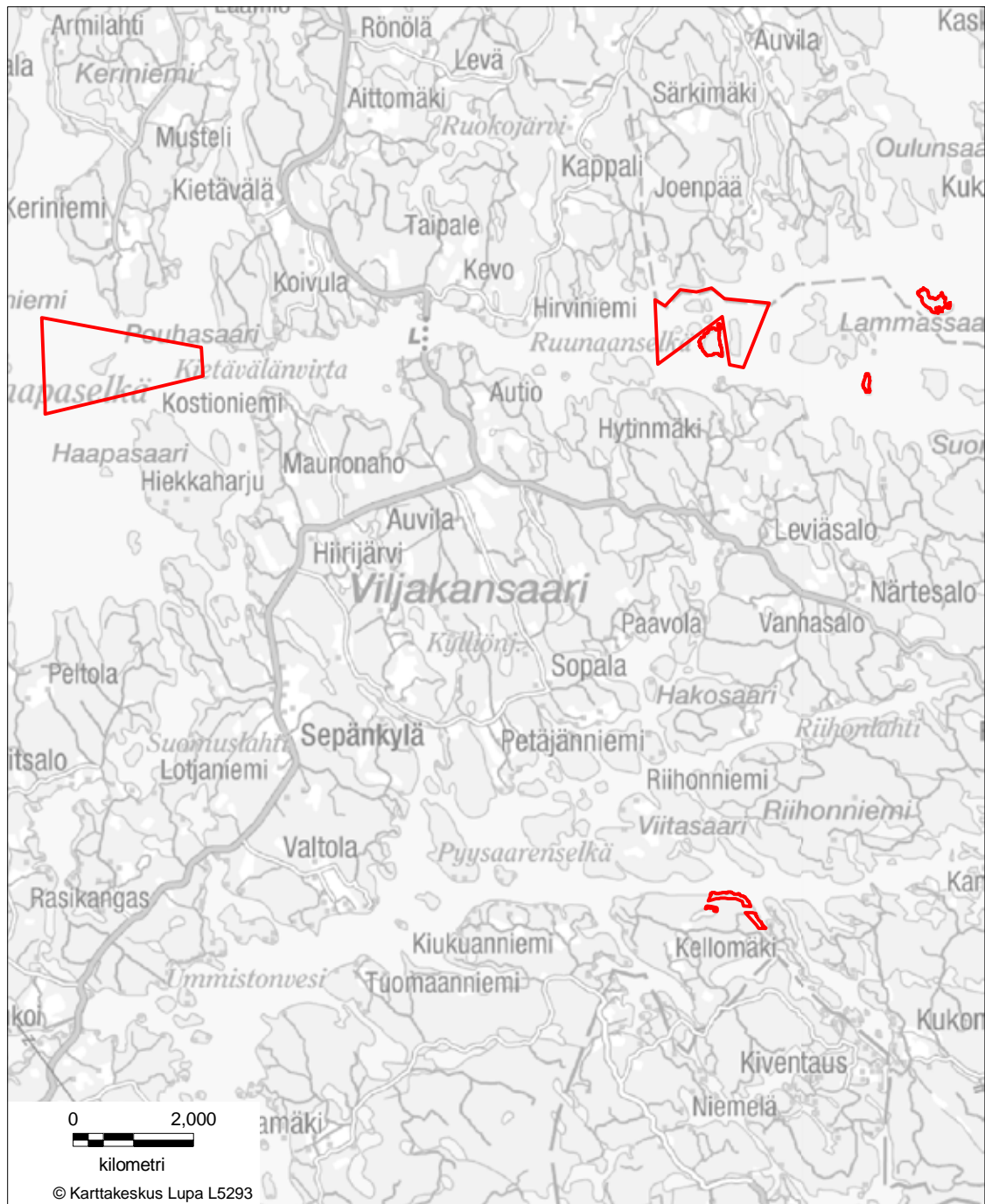
BILAGA1b STORSAIMENS OCH LIETVESI ÖARS NATURSKYDDSOMRÅDE
Puumala , Taipalsaari, Savitaipale



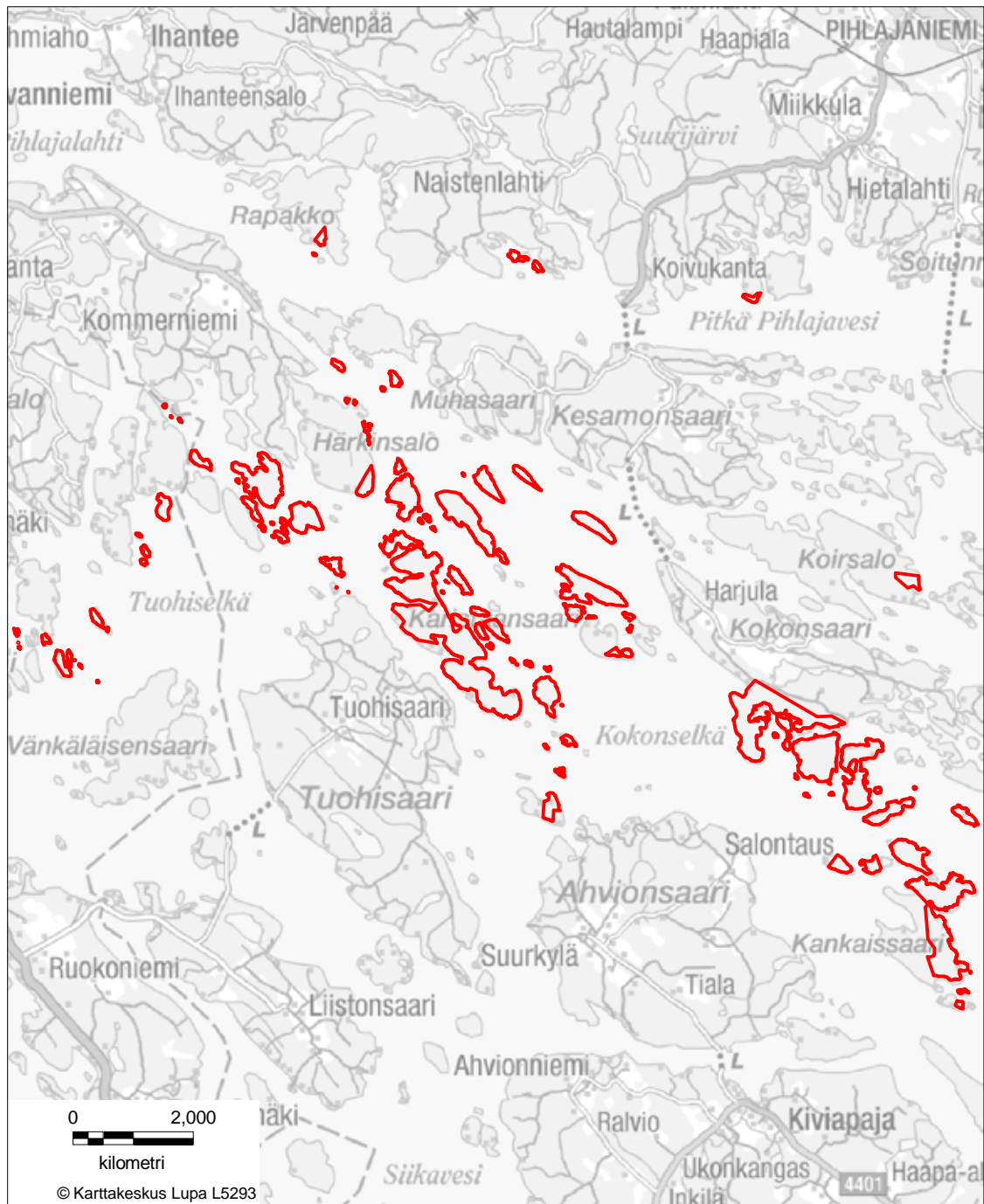
BILAGA 1c STORSAIMENS OCH LIETVESI ÖARS NATURSKYDDSSOMRÅDE
Puumala , Taipalsaari, Savitaipale



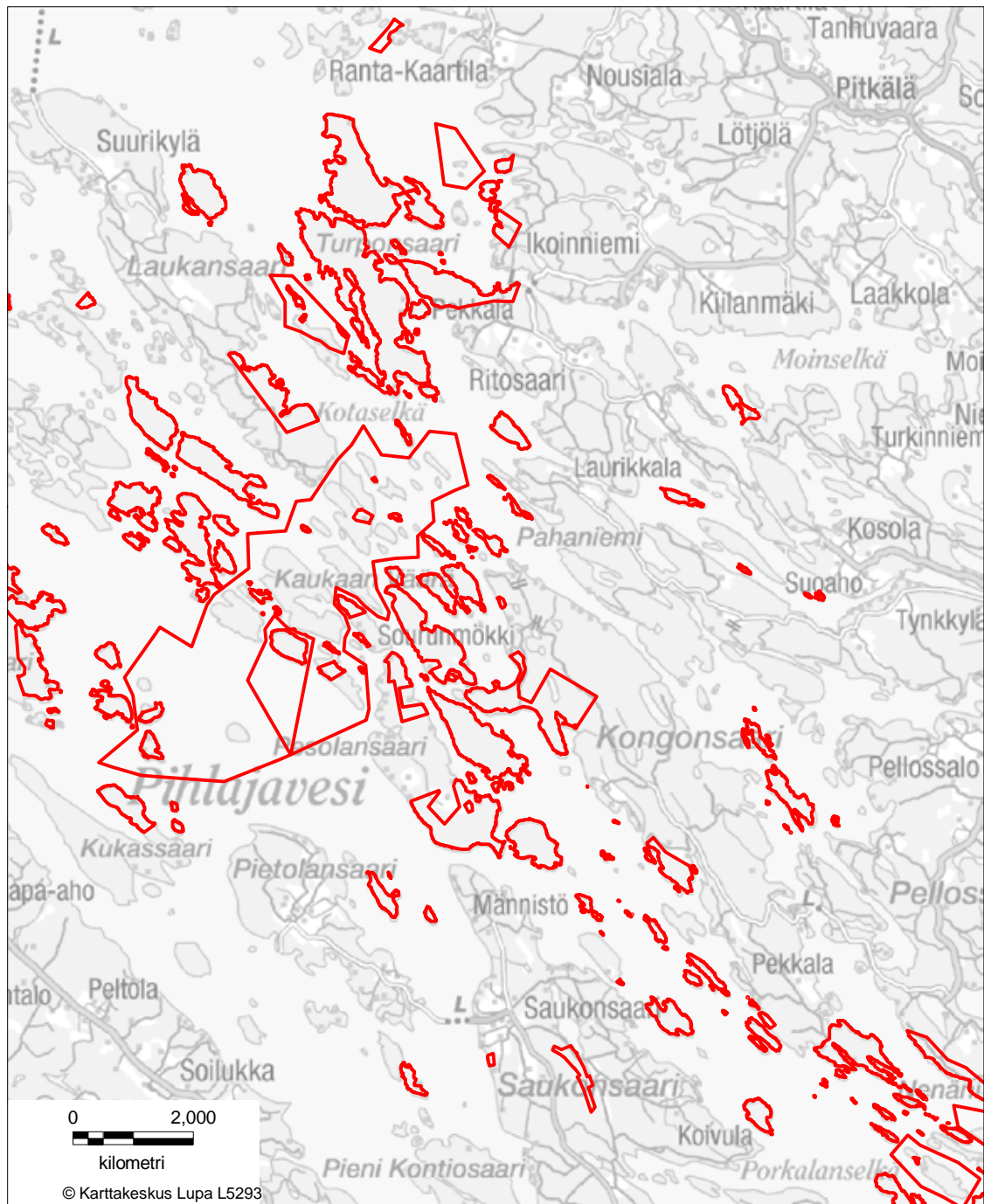
BILAGA 2 LUONTERI NATURSKYDDSSOMRÅDE
Juva, Puumala, S:t Michel



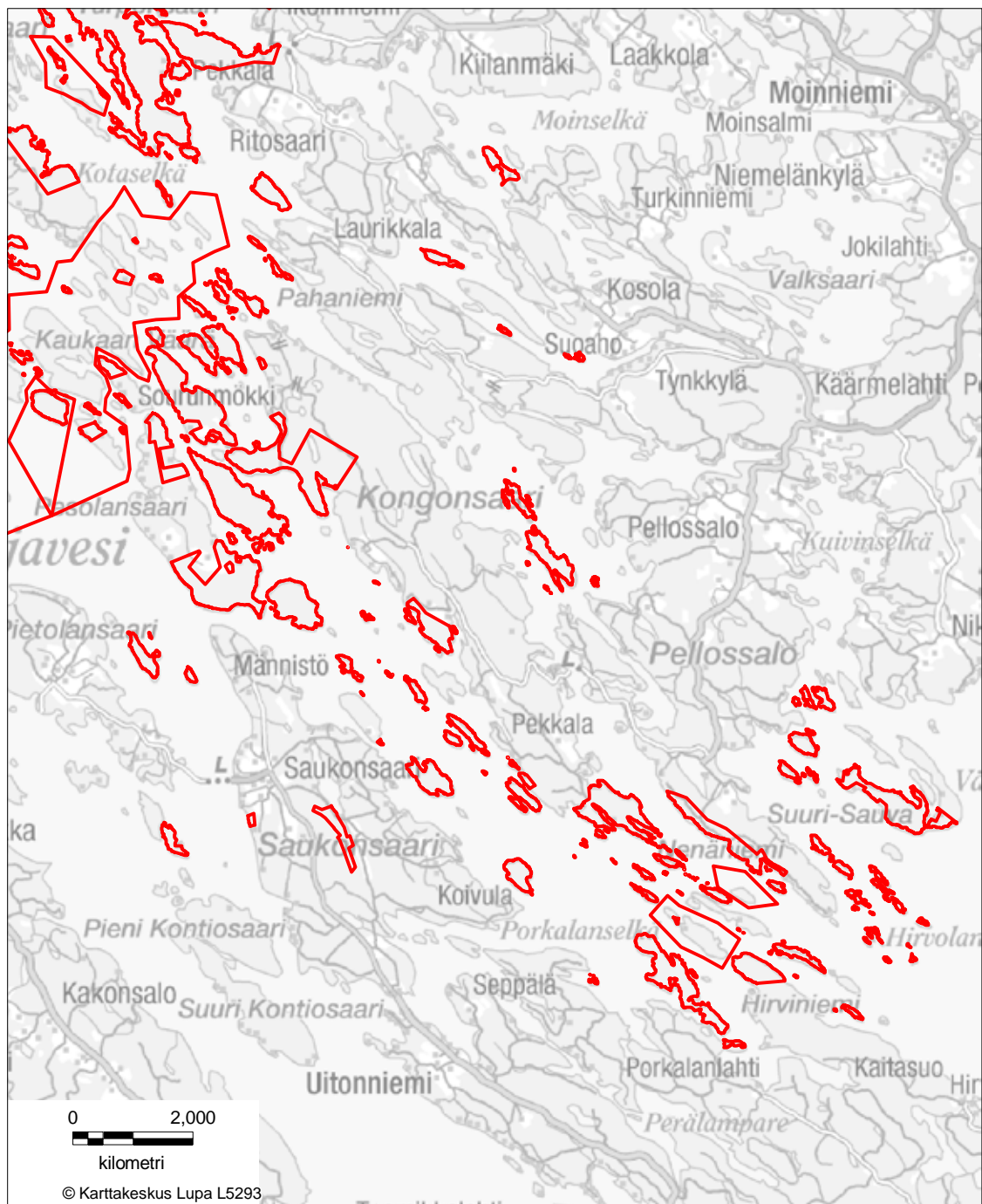
BILAGA 3 KATOSSELKÄ-TOLVANSELKÄ NATURSKYDDSSOMRÅDE
Puumala, Sulkava



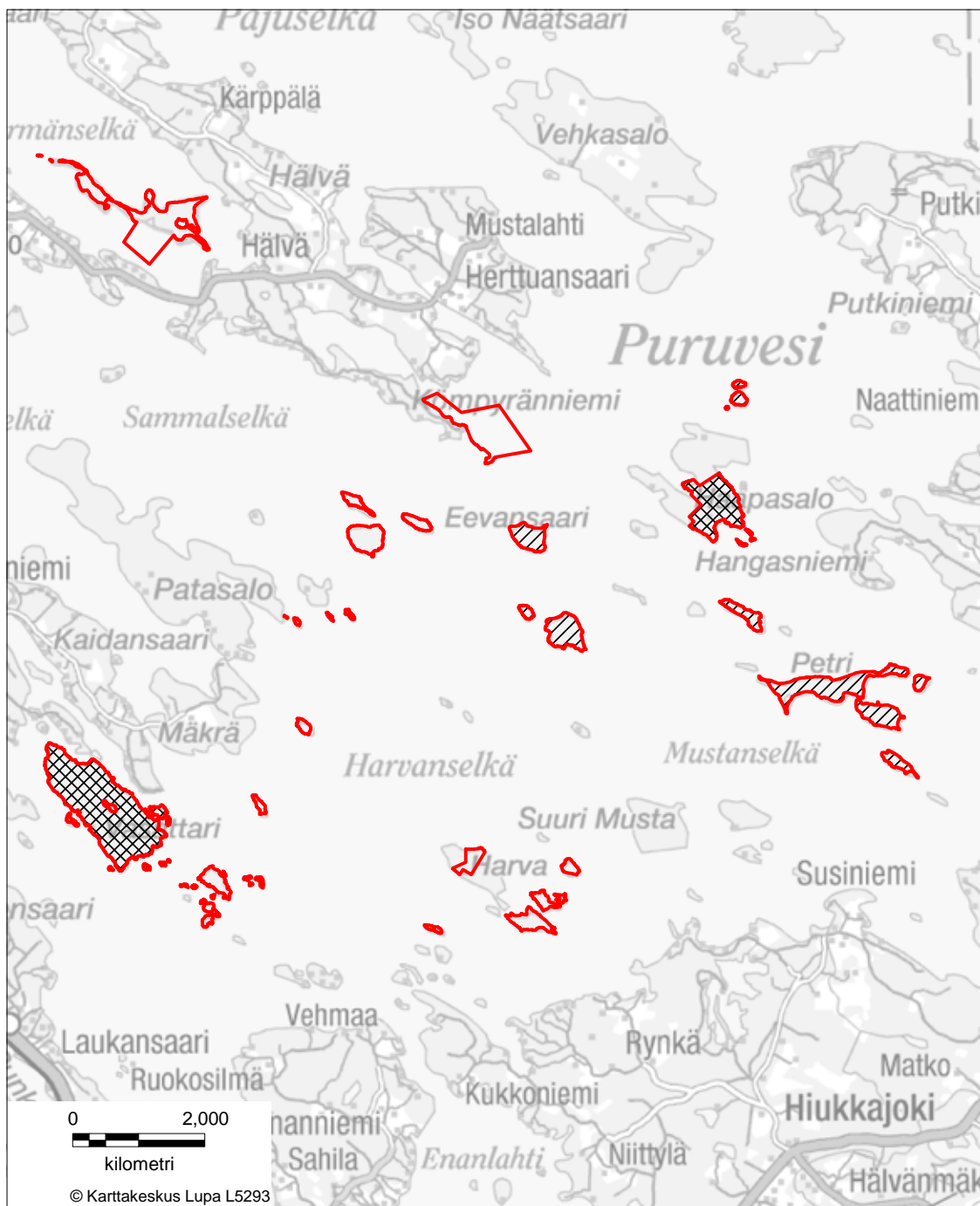
BILAGA 4a PIHLAJAVESI NATURSKYDDSOMRÅDE
Nyslott, Sulkava





BILAGA 4b PIHLAJAVESI NATURSKYDDSSOMRÅDE
Nyslott, Sulkava

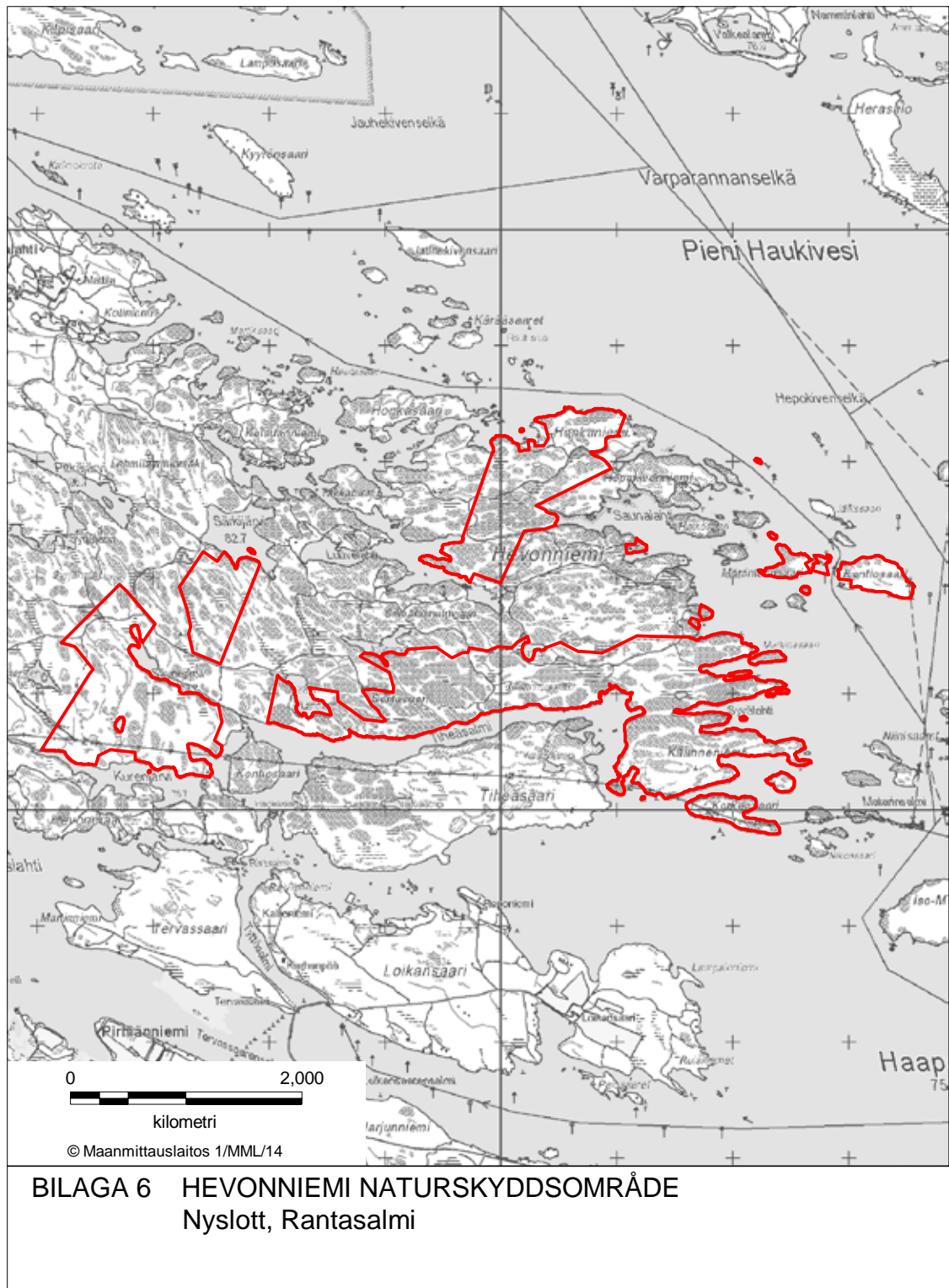


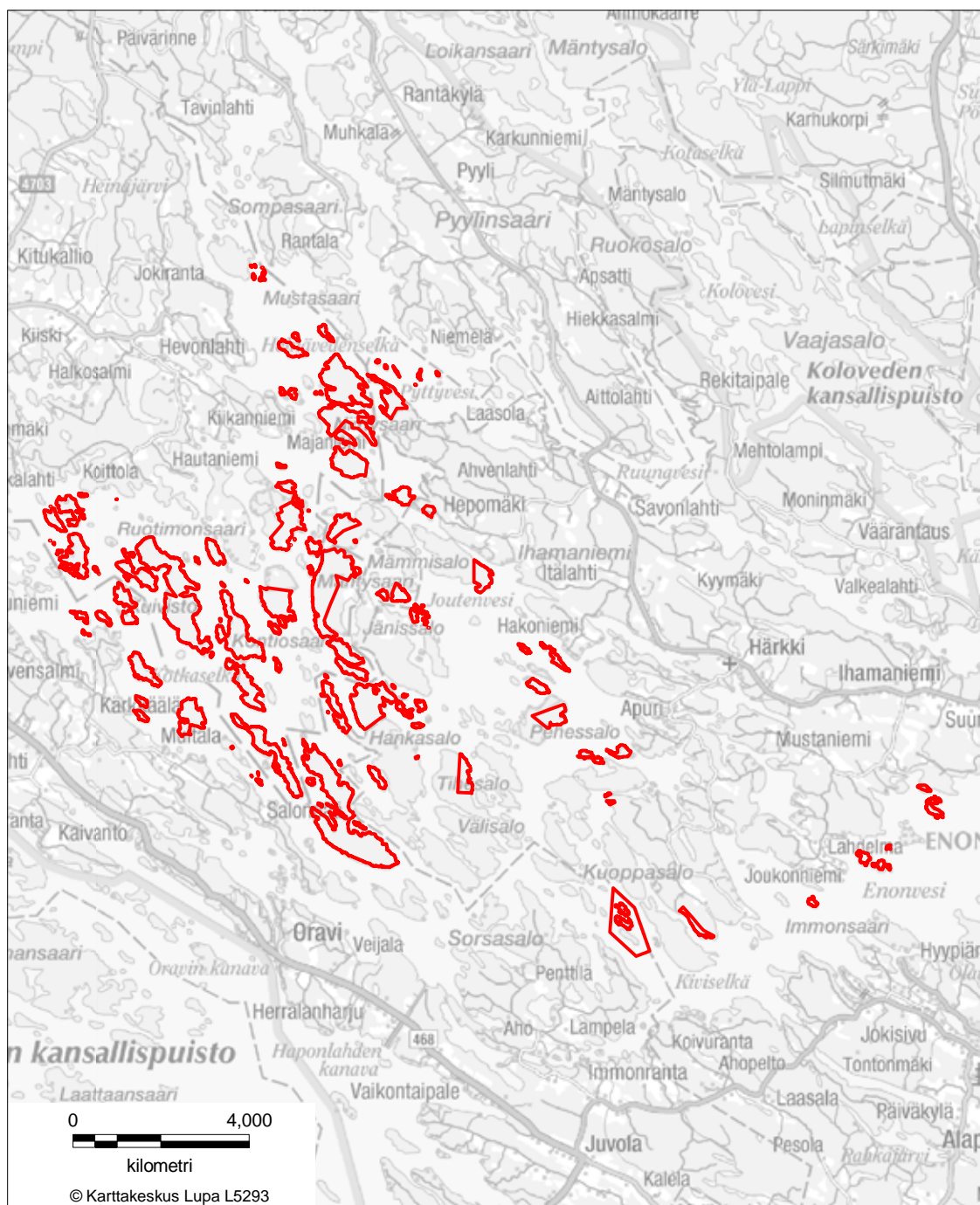
BILAGA 4c PIHLAJAVESI NATURSKYDDSOMRÅDE
Nyslott, Sulkava



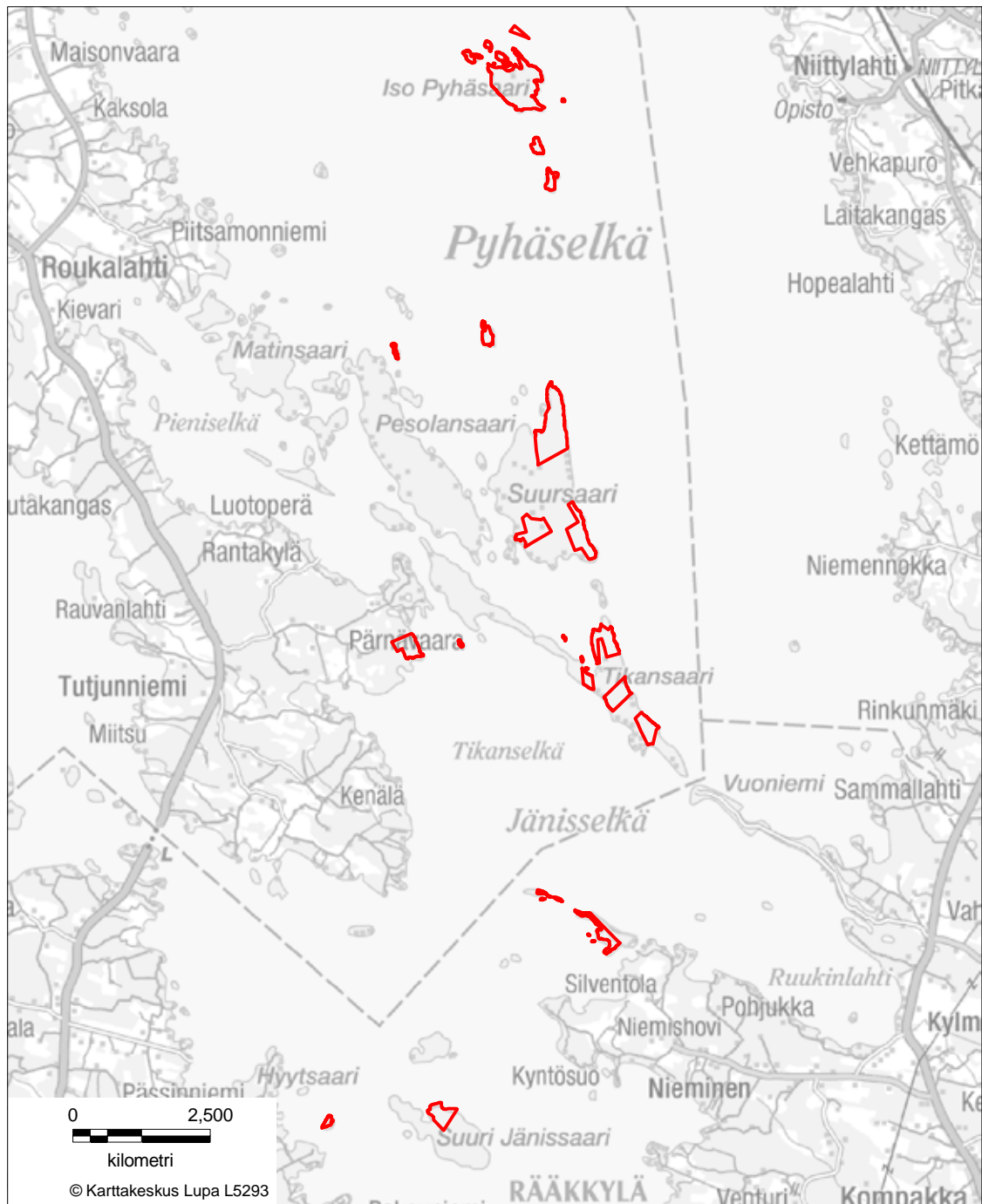
BILAGA 5 PURUVESI NATURSKYDDSSOMRÅDE Nyslott

-  Jakt på älg, skogs- och fälthare, orre och järke är tillåten 1.10.-31.12. enligt 3§:n 2 mom. 1 punkten i förordningen
-  Jakt på skogs- och fälthare, orre och järke är tillåten 1.10.-31.12. enligt 3§:n 2 mom. 1 punkten i förordningen

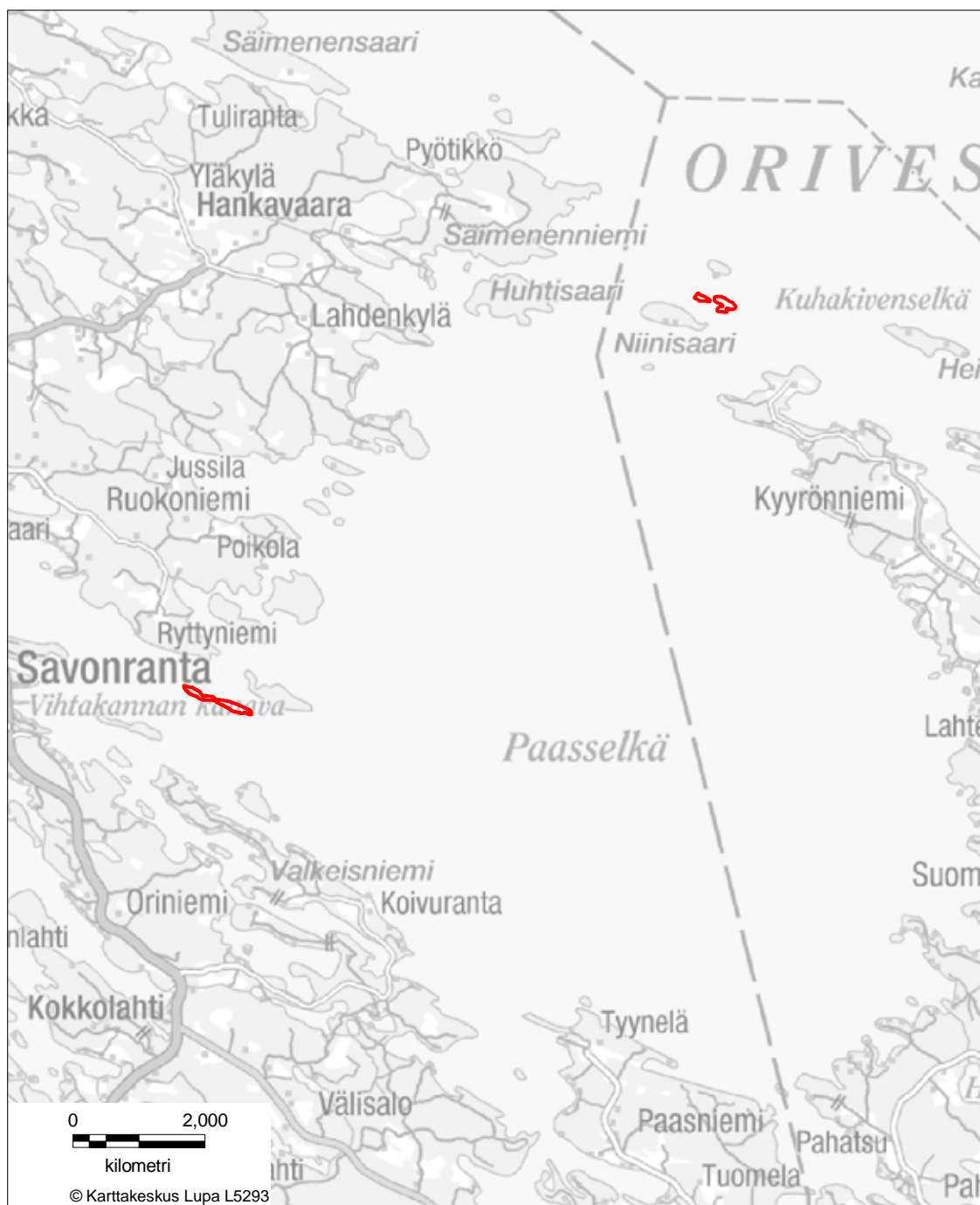




BILAGA 7 JOUTENVESI NATURSKYDDSSOMRÅDE
Nyslott, Varkaus, Enonkoski



BILAGA 8a ORIVESI - PYHÄSELKÄ NATURSKYDDSSOMRÅDE
Nyslott, Kitee, Liperi, Rääkkylä



BILAGA 8b ORIVESI - PYHÄSELKÄ NATURSKYDDSSOMRÅDE
Nyslott, Kitee, Liperi, Rääkkylä

