

# FINLANDS FÖRFATTNINGSSAMLING

2000

Utgiven i Helsingfors den 21 december 2000

Nr 1125

## INNEHÅLL

Nr	Sidan
1125 Statsrådets förordning om skyddsområden .....	2993

### Nr 1125

## Statsrådets förordning om skyddsområden

Given i Helsingfors den 14 december 2000

I enlighet med statsrådets beslut, fattat på föredragning från försvarsministeriet, föreskrivs med stöd av 16 § 1 mom. territorialövervakningslagen av den 18 augusti 2000 (755/2000):

1 § vattenområden som begränsas av linjerna mellan följande geografiska hörnpunkter:  
Skyddsområden enligt 16 § 1 mom. territorialövervakningslagen (755/2000) är de

Geografiska koordinater på sjökort enligt skala 1:50 000

	bredd grader	minuter	längd grader	minuter
1. Aspö skyddsområde	60	15,08	27	04,50
Bilaga 1	60	12,25	27	04,49
	60	12,24	27	14,56
	60	18,77	27	14,61
	60	18,78	27	11,19
	60	17,41	27	08,64
	60	17,29	27	08,00
	60	16,06	27	06,13
2. Kyrkogårdsö skyddsområde	60	22,74	26	57,10
Bilaga 2	60	21,20	26	57,40
	60	21,11	27	05,58
	60	24,15	27	05,59
	60	24,87	27	03,30
	60	24,94	27	02,51
	60	24,60	27	02,29
	60	24,68	27	01,54
	60	24,37	27	00,33
3. Orrengrunds skyddsområde	60	16,77	26	24,66
Bilaga 3	60	12,73	26	24,71
	60	10,25	26	26,69
	60	10,31	26	39,28
	60	16,75	26	28,98

	bredd grader	minuter	längd grader	minuter
4. Varlax skyddsområde	60	12,34	25	34,36
Bilaga 4	60	10,69	25	34,42
	60	10,85	25	40,02
	60	12,39	25	38,50
5. Pörtö skyddsområde	60	09,36	25	25,98
Bilaga 5	60	09,27	25	27,05
	60	08,95	25	29,02
	60	10,10	25	28,21
	60	10,38	25	27,05
	60	10,22	25	26,17
	60	09,91	25	25,76
6. Sandhamns skyddsområde	60	08,61	24	59,83
Bilaga 6	60	07,45	24	59,42
	60	07,44	25	03,84
	60	08,37	25	05,40
	60	08,63	25	05,45
	60	09,00	25	05,48
	60	09,42	25	03,81
	60	09,47	25	03,14
7. Mjölö skyddsområde	60	06,68	25	04,92
Bilaga 7	60	06,65	25	00,82
	60	06,25	25	00,42
	60	04,67	25	01,89
	59	58,61	24	59,96
	59	58,73	25	08,26
	60	05,47	25	07,88
8. Karlö skyddsområde	60	08,28	24	47,72
Bilaga 8	60	07,93	24	47,83
	60	07,65	24	47,05
	60	07,70	24	46,60
	60	07,83	24	46,48
	60	08,08	24	46,78
	60	08,28	24	47,40
9. Rysskärs skyddsområde	60	06,20	24	50,30
Bilaga 9	60	06,05	24	50,57
	60	05,83	24	49,97
	60	06,12	24	49,50
10. Stora Enskärs skyddsområde	60	06,23	24	55,18
Bilaga 10	60	06,15	24	55,60
	60	05,67	24	54,92
	60	05,83	24	54,45



	bredd grader	minuter	längd grader	minuter
11. Obbnäs skyddsområde	59	46,20	24	05,18
Bilaga 11	59	48,70	24	26,59
	59	56,27	24	23,91
	59	56,26	24	22,66
	59	55,65	24	21,22
	59	56,25	24	19,86
	60	00,20	24	22,97
	60	01,00	24	23,43
	60	01,72	24	23,10
	60	02,51	24	22,44
	60	02,79	24	21,74
	59	58,76	24	09,85
	59	57,09	24	03,66
	59	56,13	24	01,06
	59	55,70	24	00,24
	59	55,02	24	04,37
	59	54,18	24	06,64
12. Hästö Busö skyddsområde	59	50,67	23	18,86
Bilaga 12	59	50,02	23	19,07
	59	49,62	23	20,60
	59	49,90	23	21,42
	59	50,55	23	21,51
13. Hangö skyddsområde	59	46,92	22	55,13
Bilaga 13	59	38,38	22	55,09
	59	39,12	23	12,20
	59	43,58	23	12,88
	59	45,03	22	57,68
	59	45,76	22	57,54
	59	46,79	22	59,96
14. Kimito skyddsområde	60	09,96	22	25,09
Bilaga 14	60	06,82	22	21,76
	60	06,21	22	24,46
	60	06,58	22	26,86
	60	06,76	22	27,48
	60	09,17	22	32,88
	60	09,61	22	33,01
	60	10,30	22	32,74
15. Öro skyddsområde	59	50,55	22	15,25
Bilaga 15	59	45,38	22	14,04
	59	41,27	22	14,63
	59	41,54	22	22,16
	59	45,51	22	21,61
	59	46,83	22	21,50
	59	47,63	22	21,41
	59	48,00	22	21,53
	59	50,25	22	21,88
	59	50,60	22	20,67

	bredd grader	minuter	längd grader	minuter
16. Utö skyddsområde	59	48,46	21	20,05
Bilaga 16	59	46,54	21	20,21
	59	41,55	21	20,08
	59	42,00	21	29,94
	59	45,47	21	29,93
	59	47,62	21	29,94
17. Gyltö skyddsområde	60	06,55	21	26,63
Bilaga 17	60	05,50	21	27,98
	60	06,02	21	31,76
	60	07,63	21	31,47
	60	08,34	21	30,99
	60	08,59	21	29,55
	60	08,01	21	28,87
18. Houtskärs skyddsområde	60	12,81	21	27,94
Bilaga 18	60	12,85	21	29,93
	60	13,43	21	30,09
	60	13,68	21	29,78
	60	13,69	21	28,62
	60	13,76	21	28,30
	60	13,70	21	27,44
	60	13,47	21	27,35
19. Pansio skyddsområde	60	26,88	22	06,66
Bilaga 19	60	25,75	22	07,05
	60	25,89	22	09,37
	60	26,00	22	09,44
	60	27,17	22	08,84

2 §  
Skyddsområdena enligt 1 § hör till verksamhetsområdena för försvarsmaktens truppförband enligt följande indelning

- 1) Kotka kustområde, skyddsområdena 1—3,
- 2) Finska vikens marinkommando, skyddsområdena 4—13,

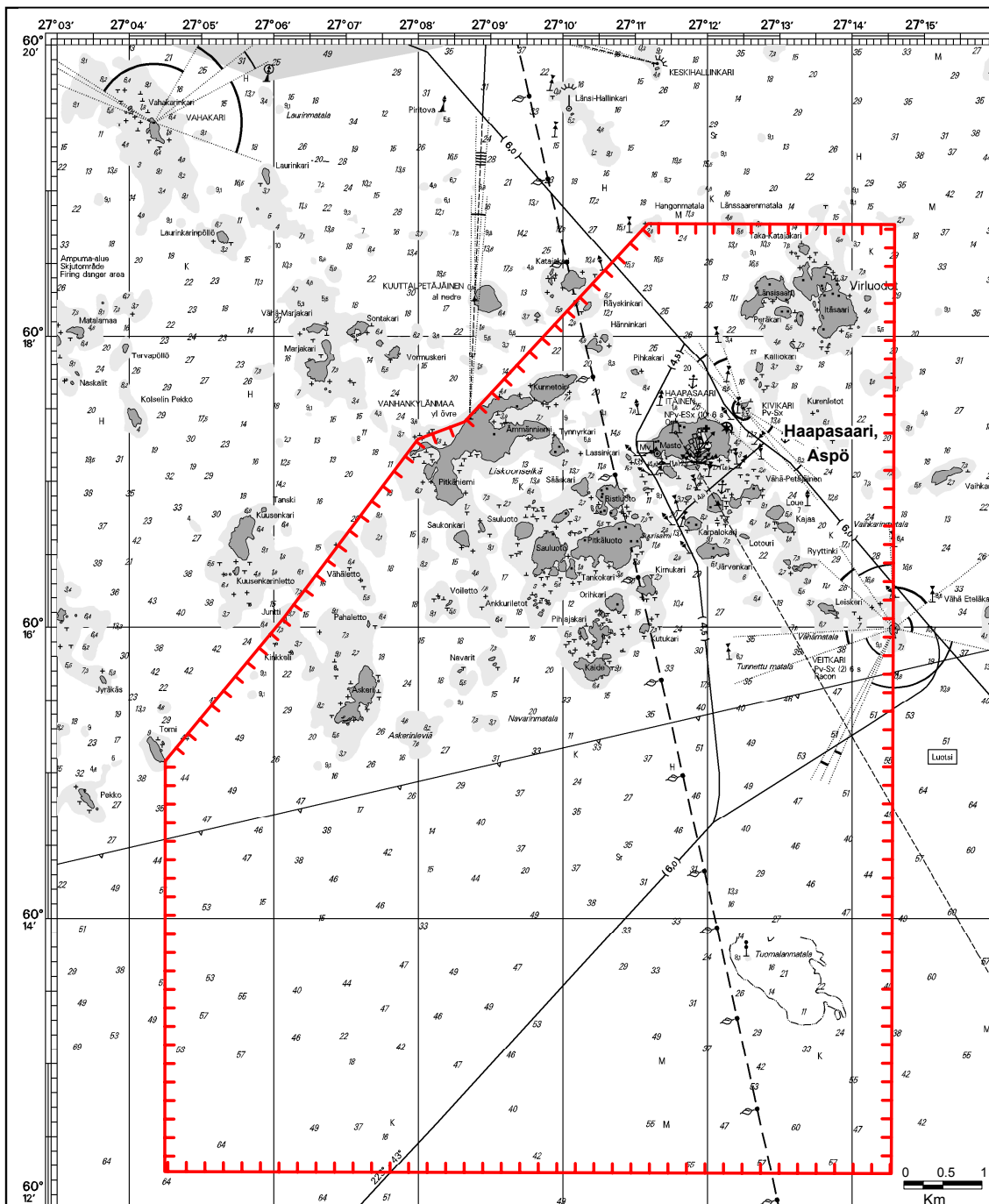
3) Skärgårdshavets marinkommando, skyddsområdena 14—19.

3 §  
Denna förordning träder i kraft den 1 januari 2001.

Helsingfors den 14 december 2000

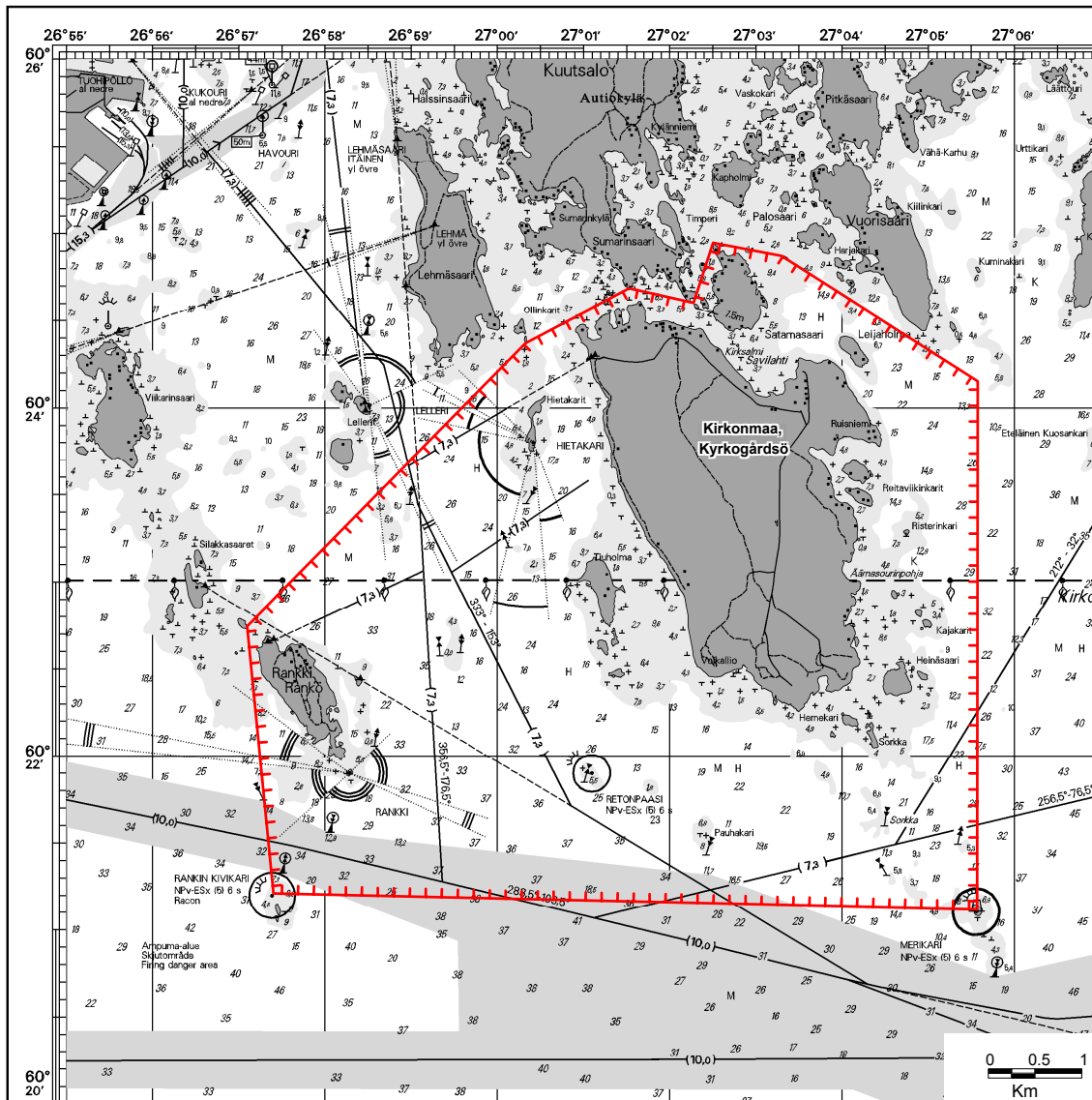
Försvarsminister *Jan-Erik Enestam*

Äldre regeringssekreterare Timo Turkki



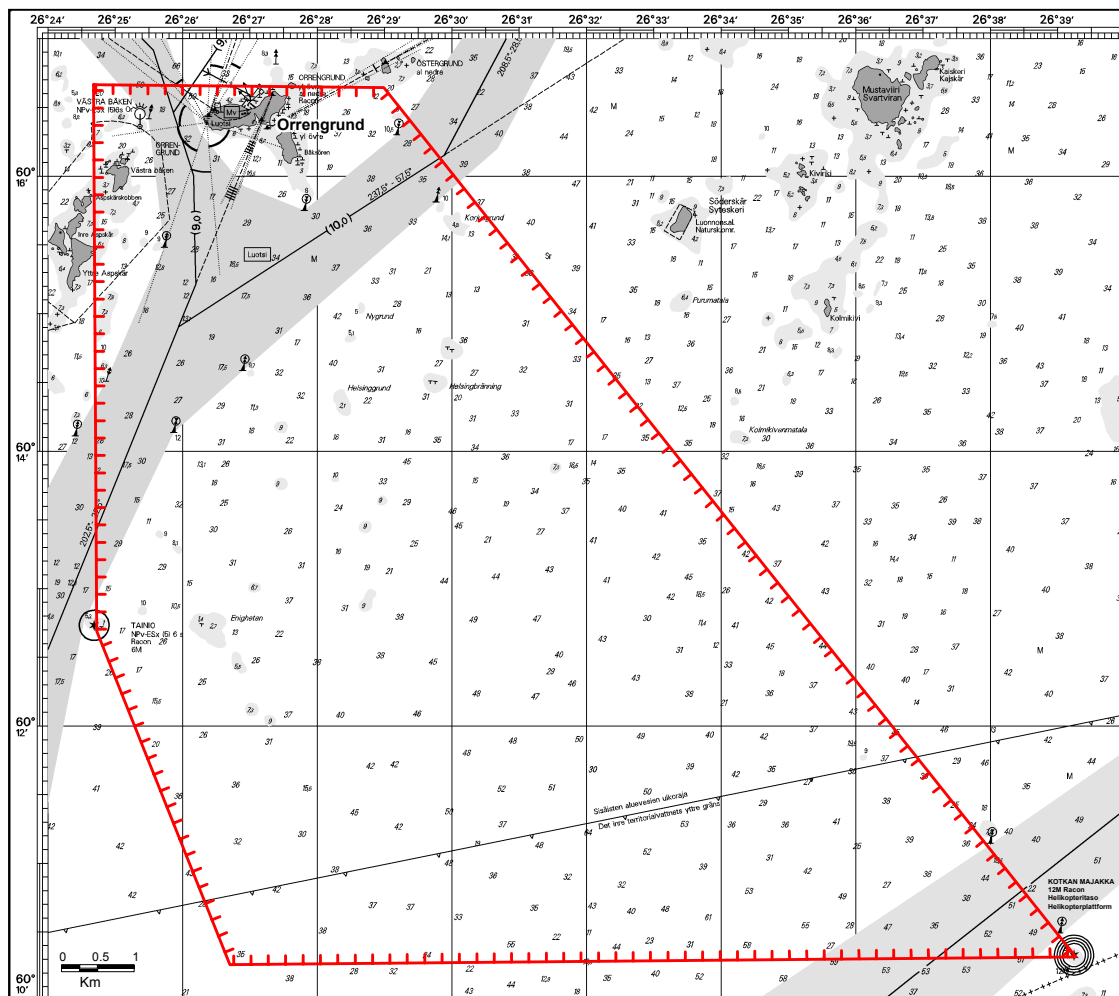
HAAPASAARI-ASPÖ  
Merikartta, Sjökort: 14, A-sarja, A-serie: 608

LIITE, BILAGA 1



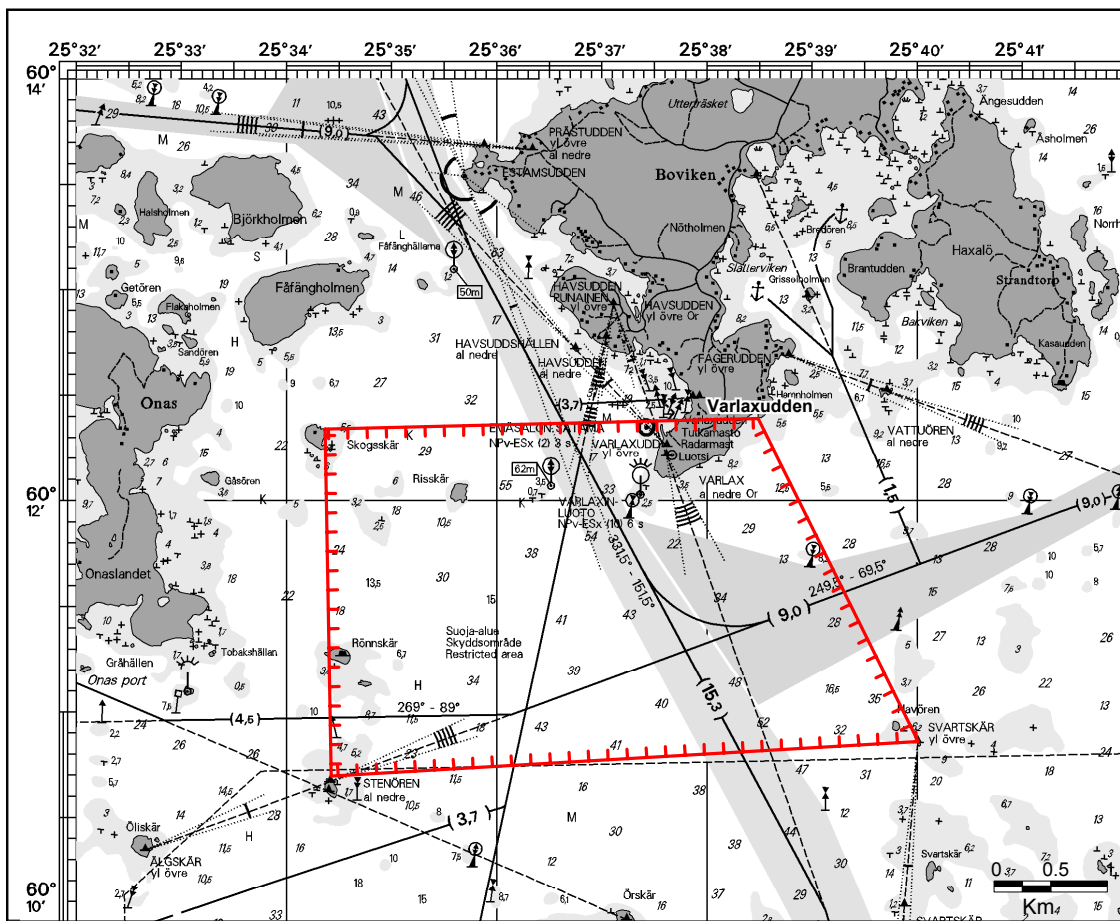
**KIRKONMAA-KYRKOGÅRDSÖ**  
Merikartta, Sjøkort: 14, A-sarja, A-serie: 610

LIITE, BILAGA 2



ORREGRUND  
Merikartta, Sjökort: 15, A-sarja, A-serie: 614, 616

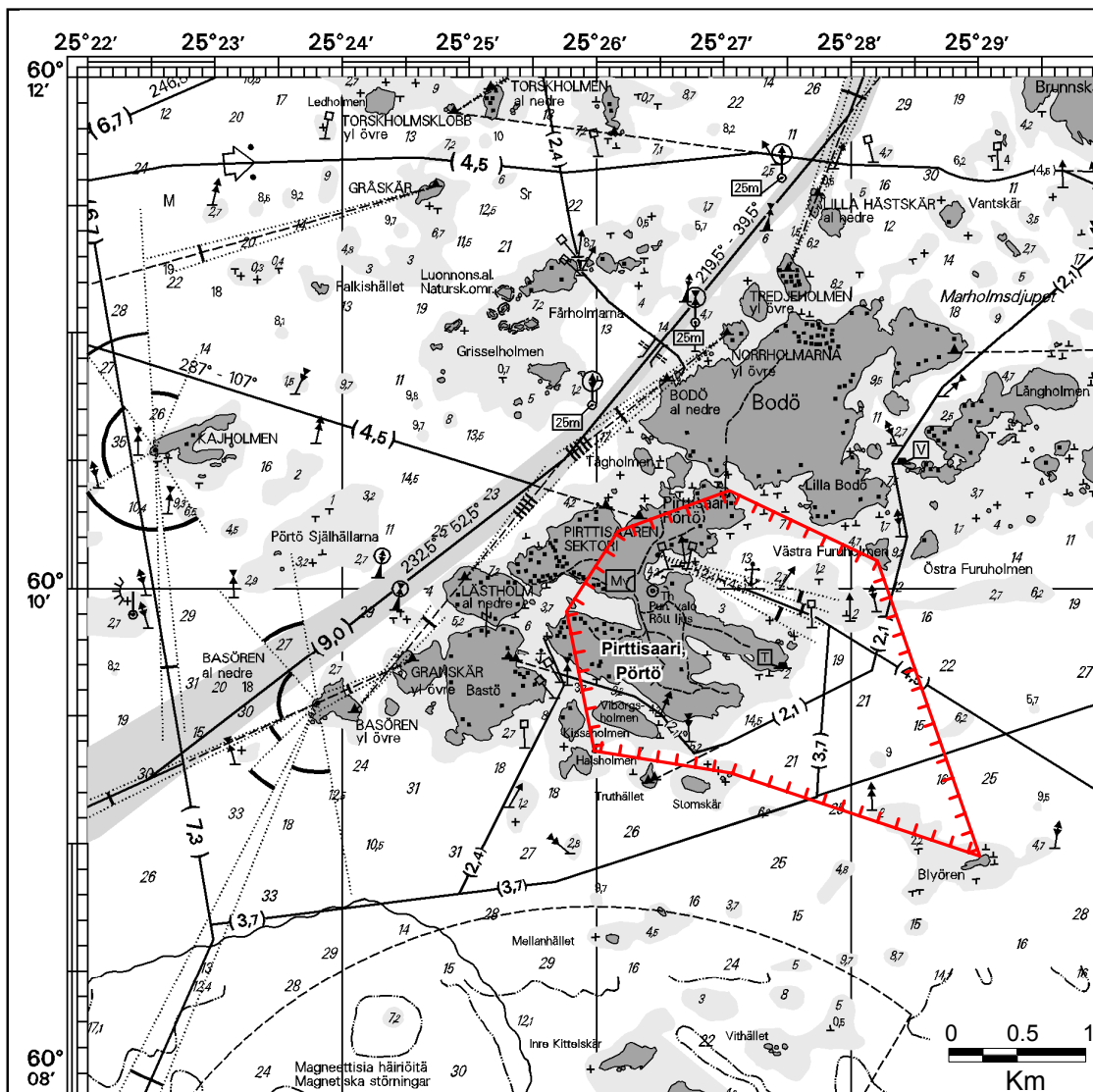
LIITE, BILAGA 3



VAARLAHTI-VARLAX  
Merikartta, Sjøkort: 17, Z-sarja, Z-serie: 621

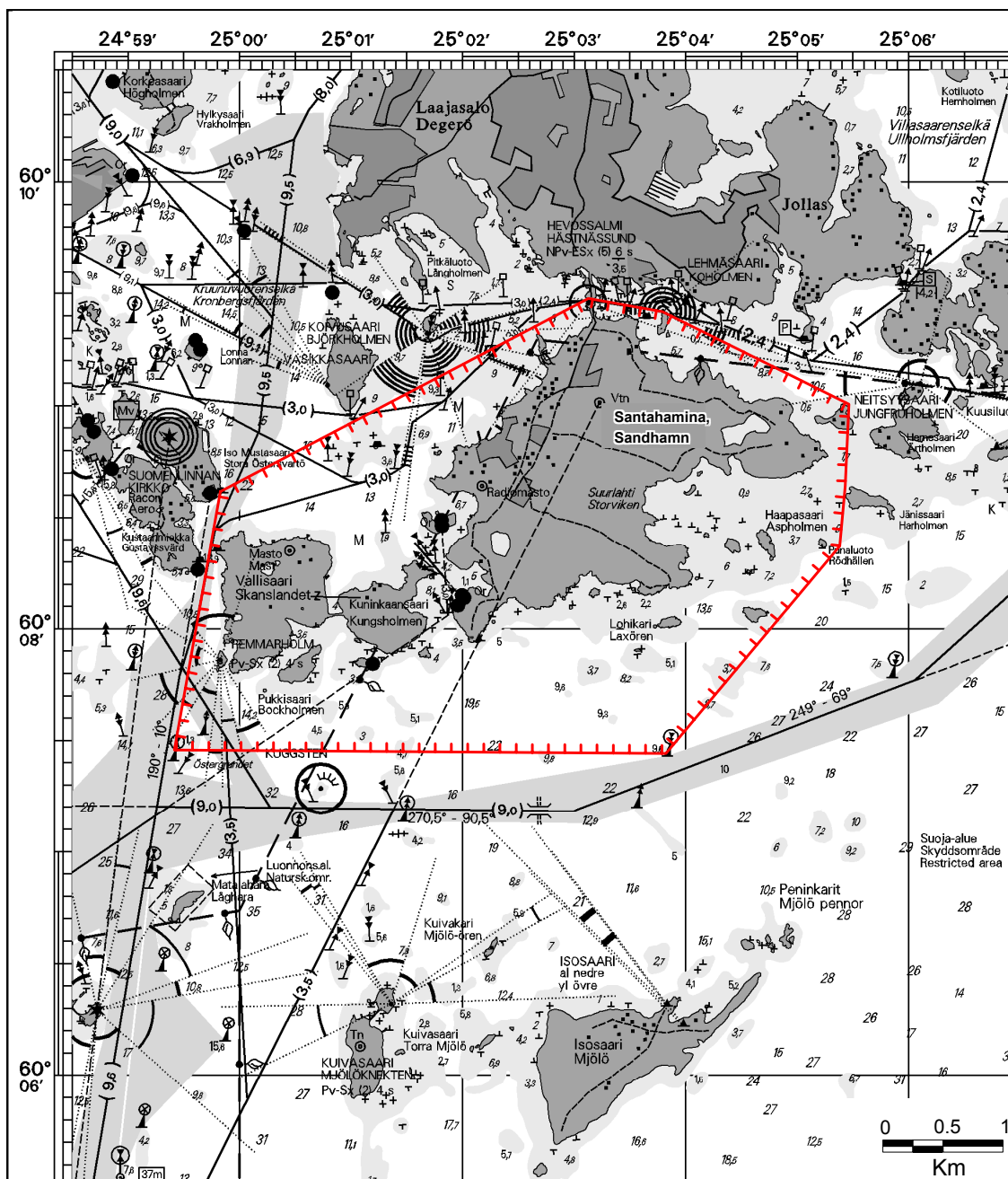
LIITE, BILAGA 4





**PIRTTISAARI-PÖRTÖ**  
 Merikarta, Sjökort: 17, Z-sarja, Z-serie: 623

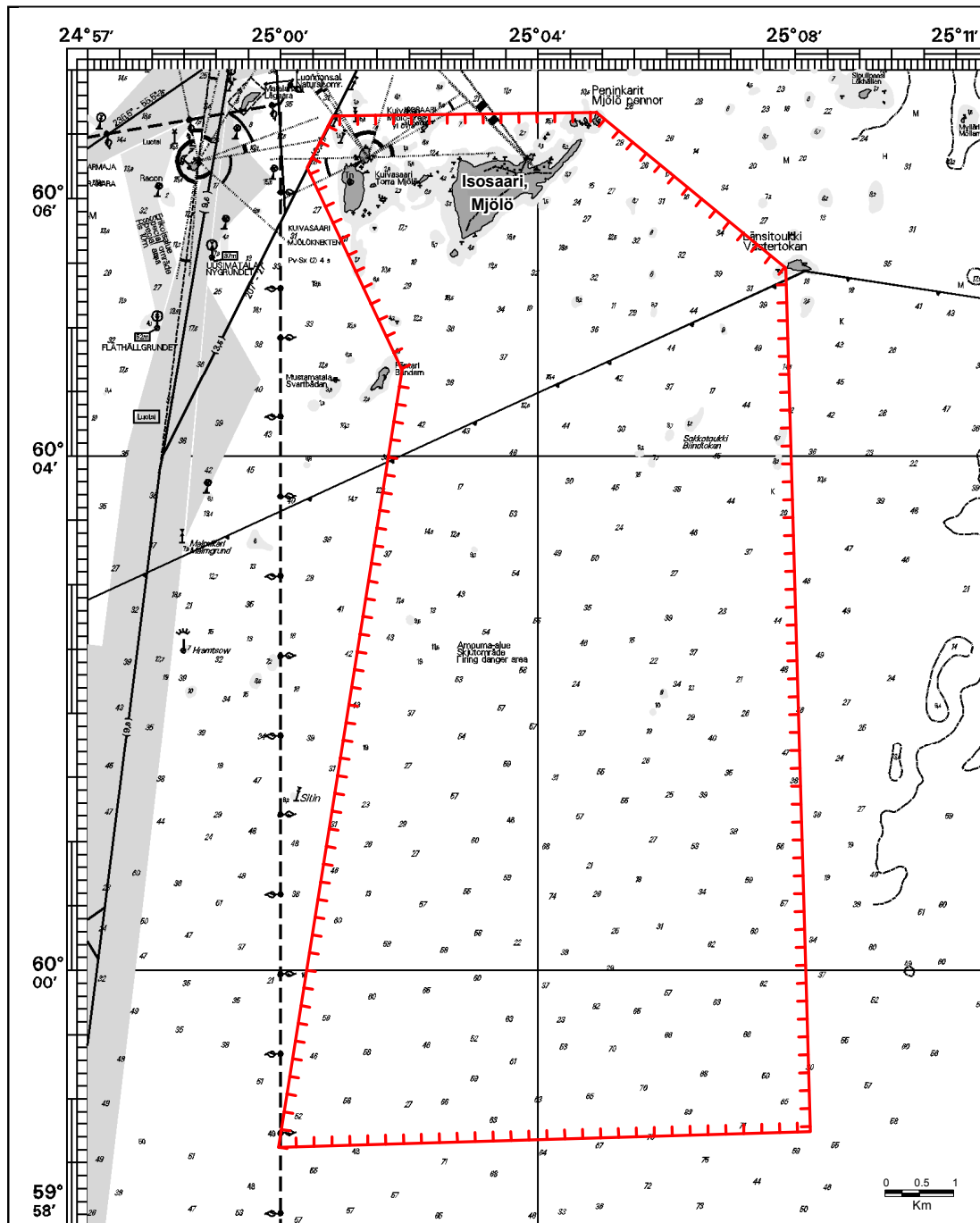
**LIITE, BILAGA 5**



## SANTAHAMINA-SANDHAMN

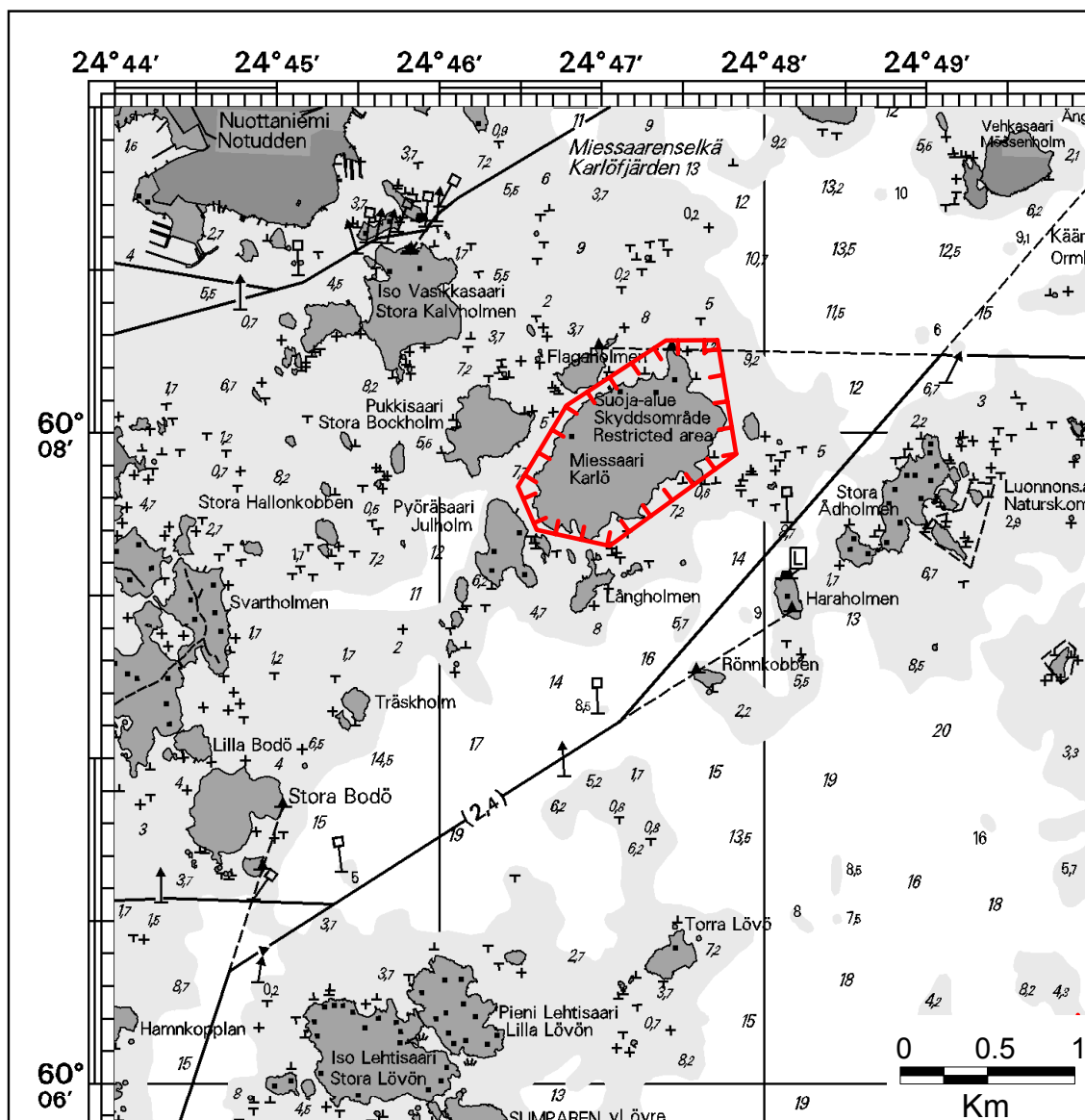
Merikartta, Sjøkort: 18, Z-sarja, Z-serie: 625, 626

## LIITE, BILAGA 6



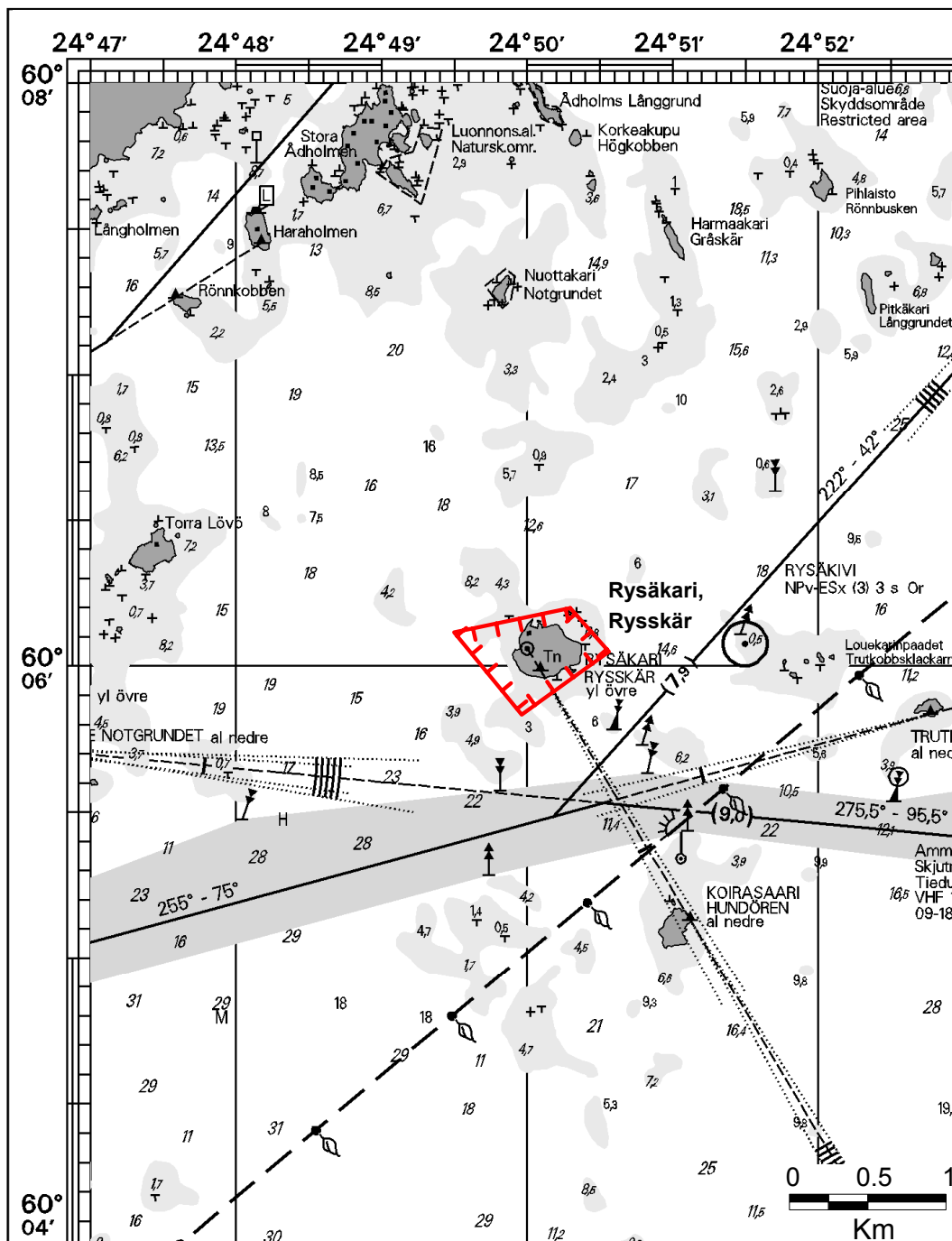
ISOSAARI-MJÖLÖ  
Merikartta, Sjökort: 18, Z-sarja, Z-serie: 625, 626

LIITE, BILAGA 7

**MIESSAARI-KARLÖ**

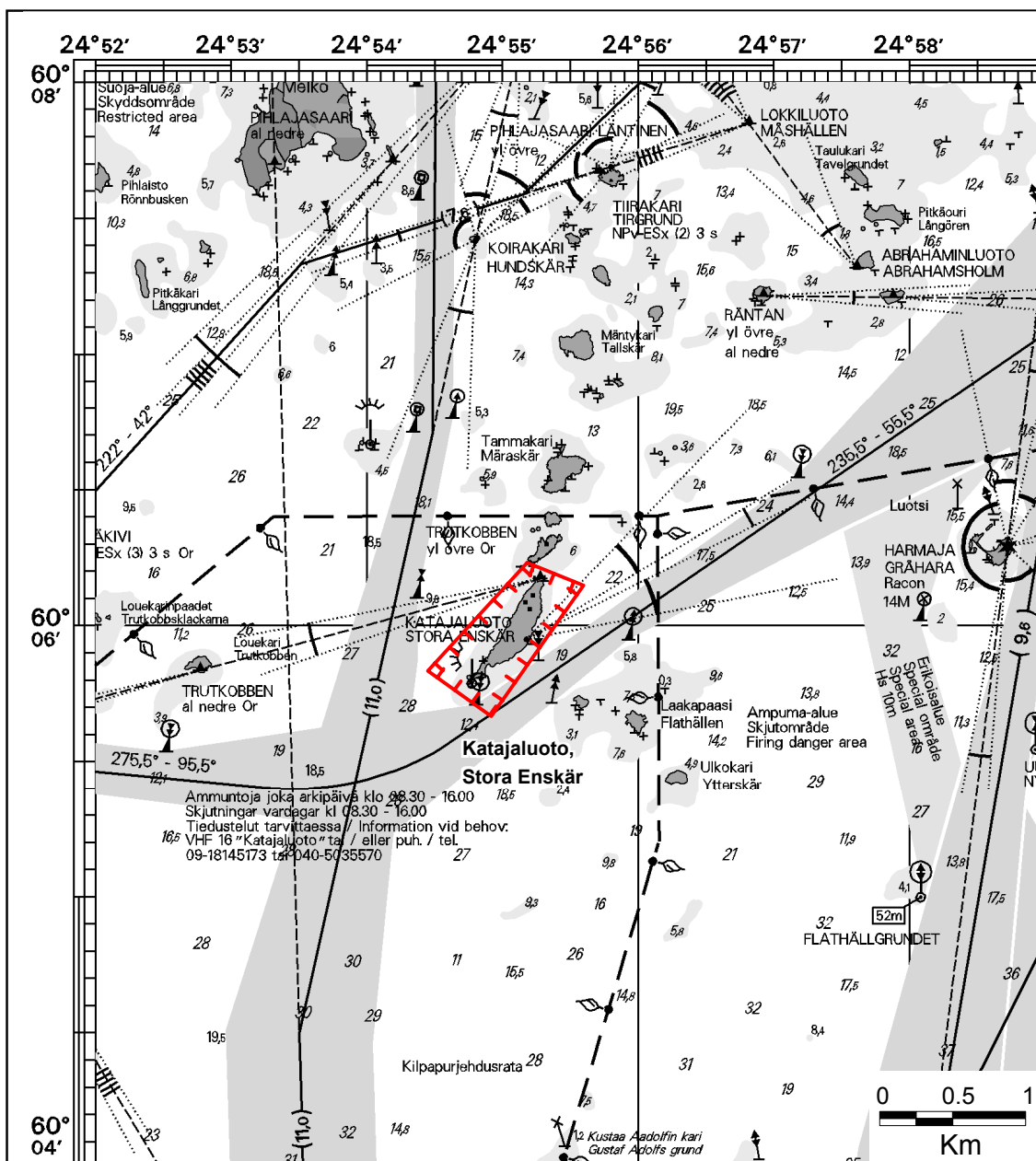
Merikartta, Sjökort: 18, Z-sarja, Z-serie: 627

**LIITE, BILAGA 8**



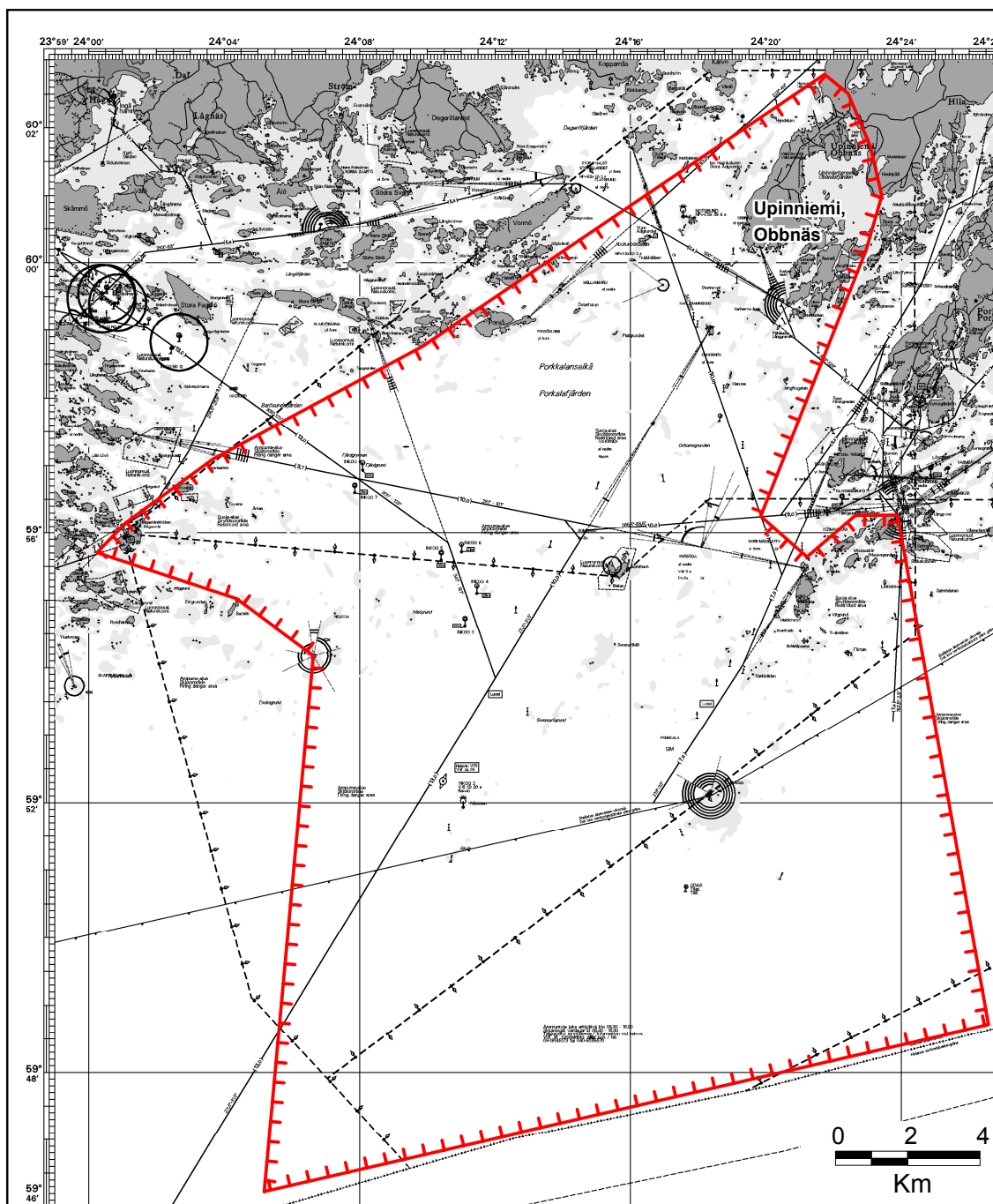
**RYSÄKARI-RYSSKÄR**  
 Merikartta, Sjökort: 18, Z-sarja, Z-serie: 626, 627

**LIITE, BILAGA 9**



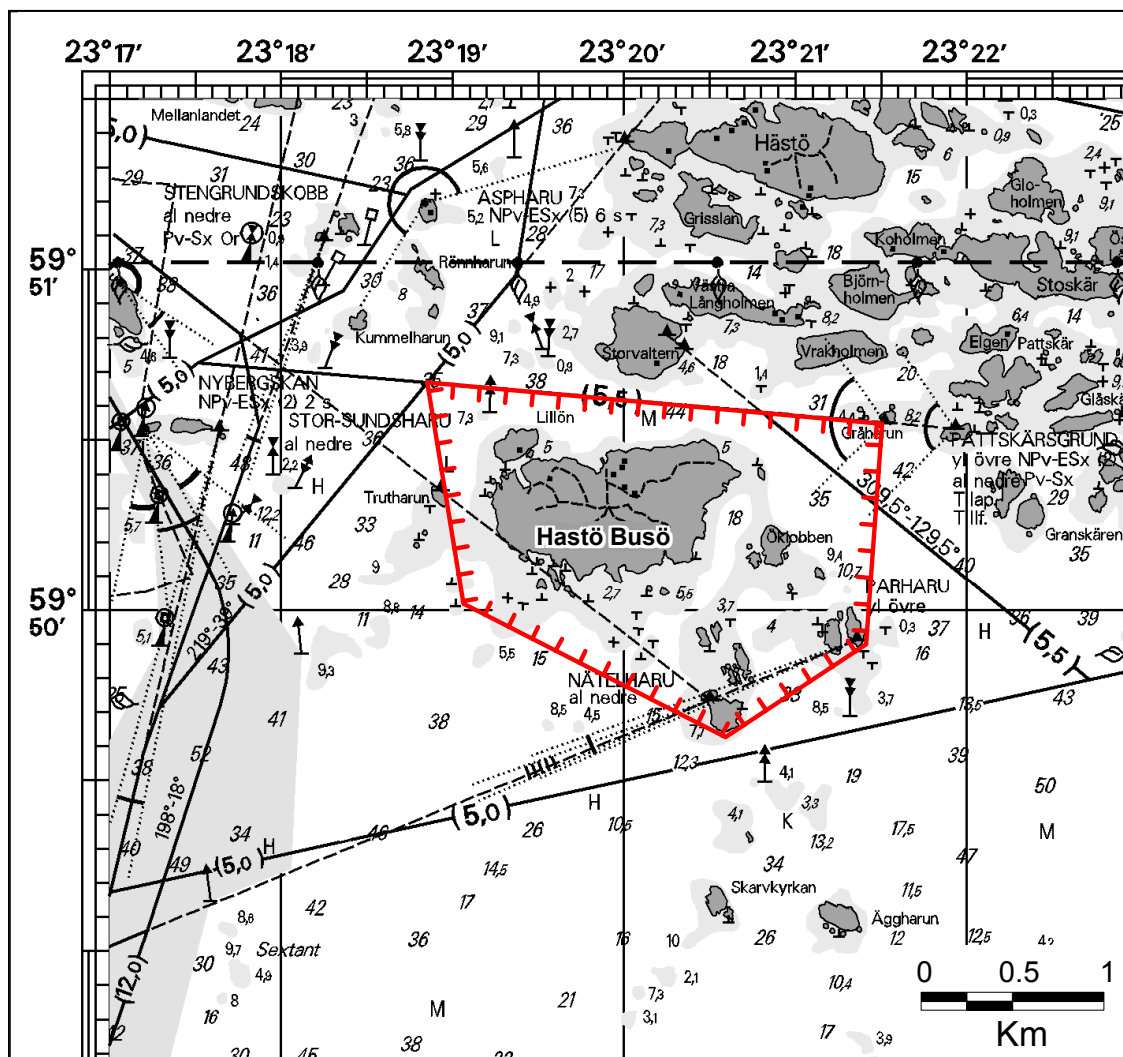
**KATAJALUOTO-STORA ENSKÄR**  
 Merikartta, Sjøkort: 18, Z-sarja, Z-serie: 626

**LIITE, BILAGA 10**



**UPINNIEMI-OBBNÄS**  
 Merikartta, Sjökort: 19, 20, Z-sarja, Z-serie: 629, 630, 631

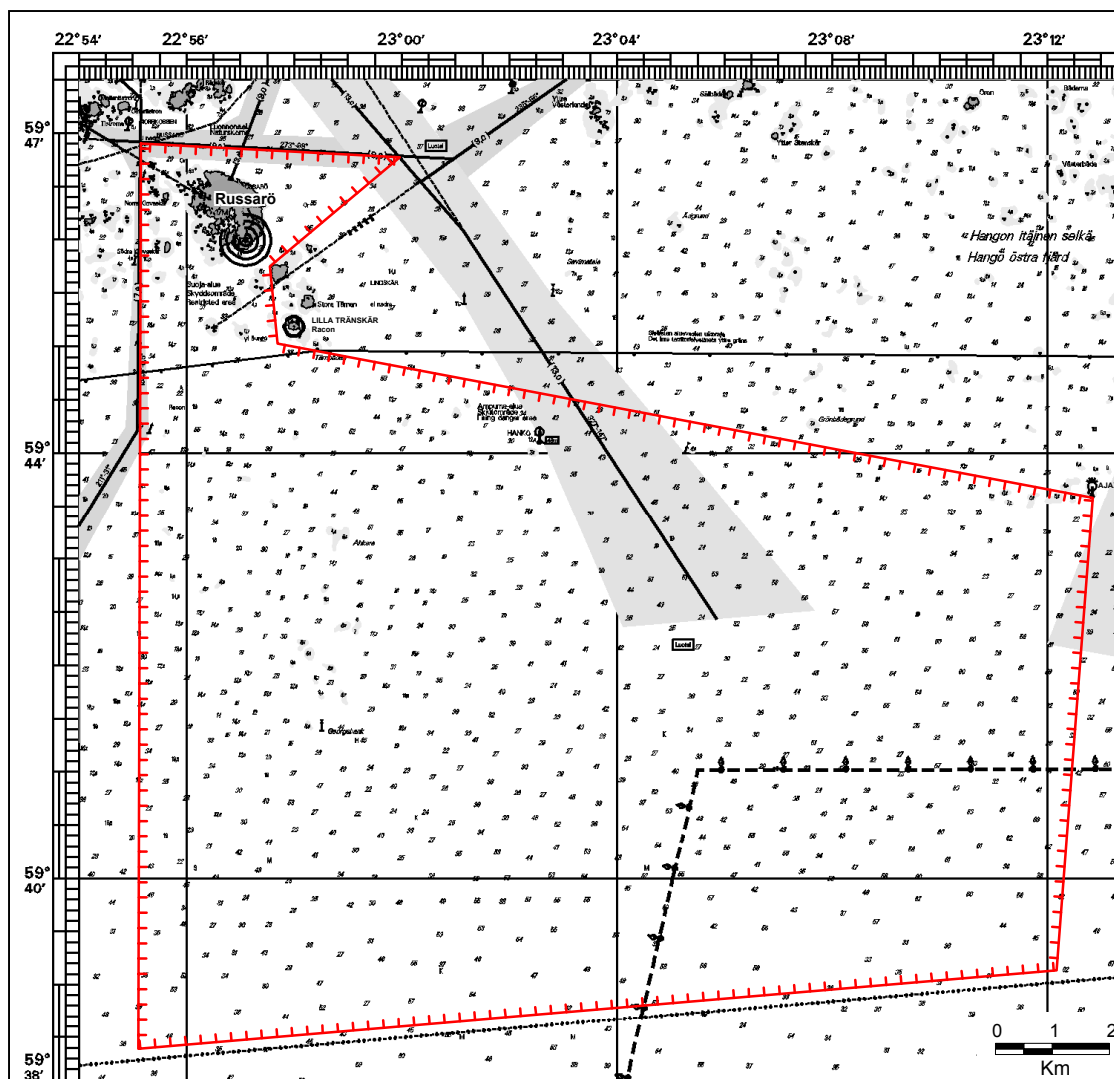
**LIITE, BILAGA 11**

**HASTÖ BUSÖ**

Merikartta, Sjökort: 21, B-sarja, B-serie: 635

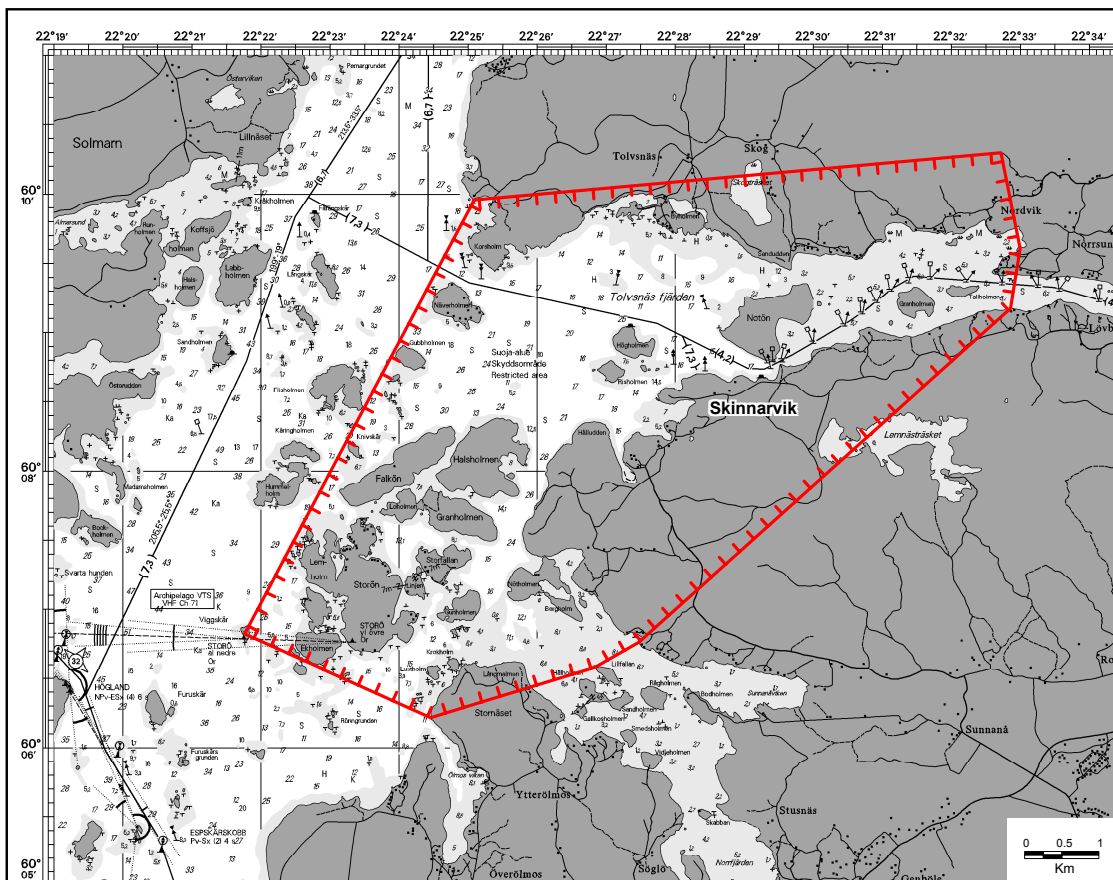
LIITE, BILAGA 12





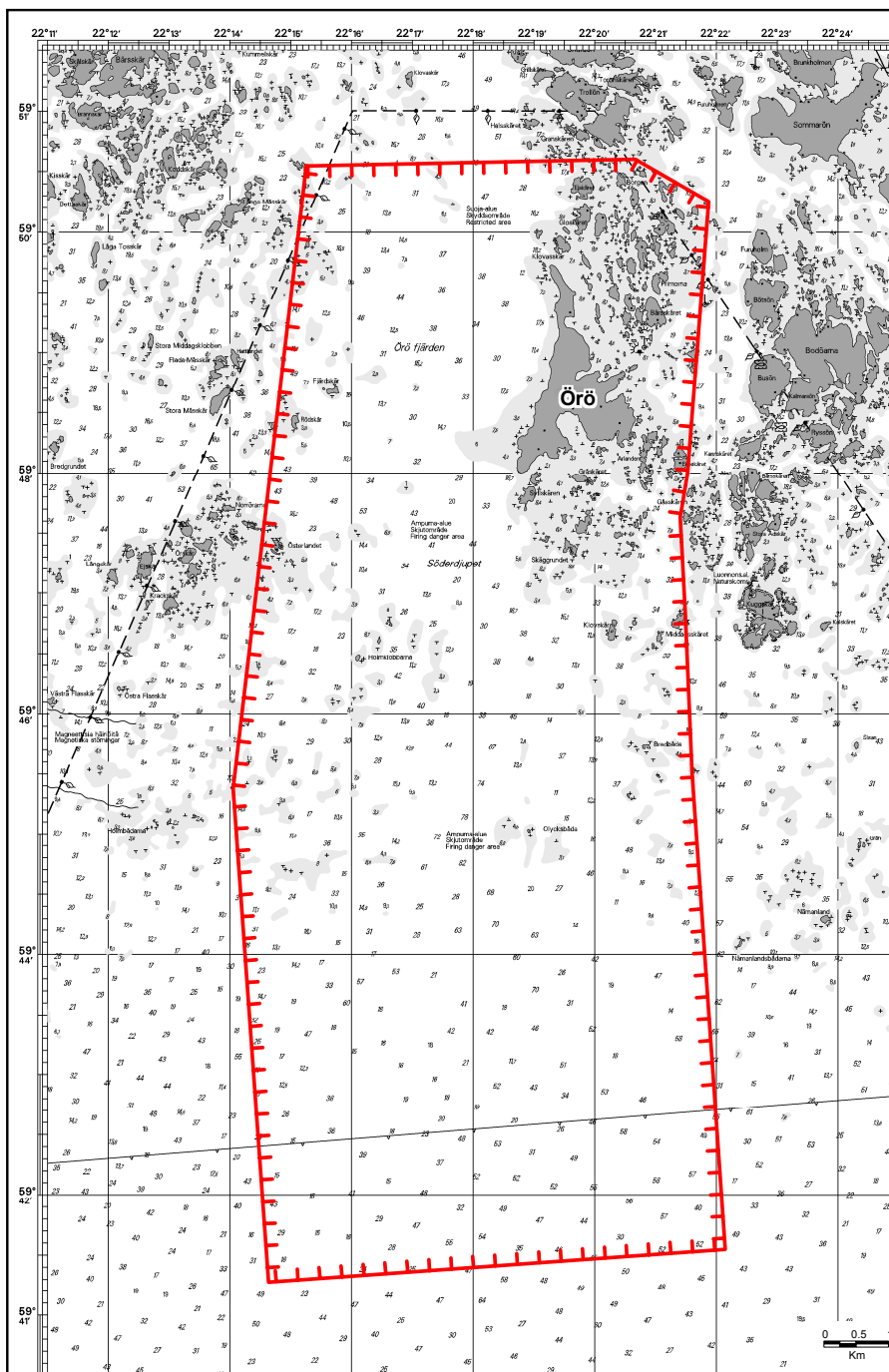
**HANKO-HANGÖ**  
 Merikartta, Sjökort: 21, B-sarja, B-serie: 636

**LIITE, BILAGA 13**



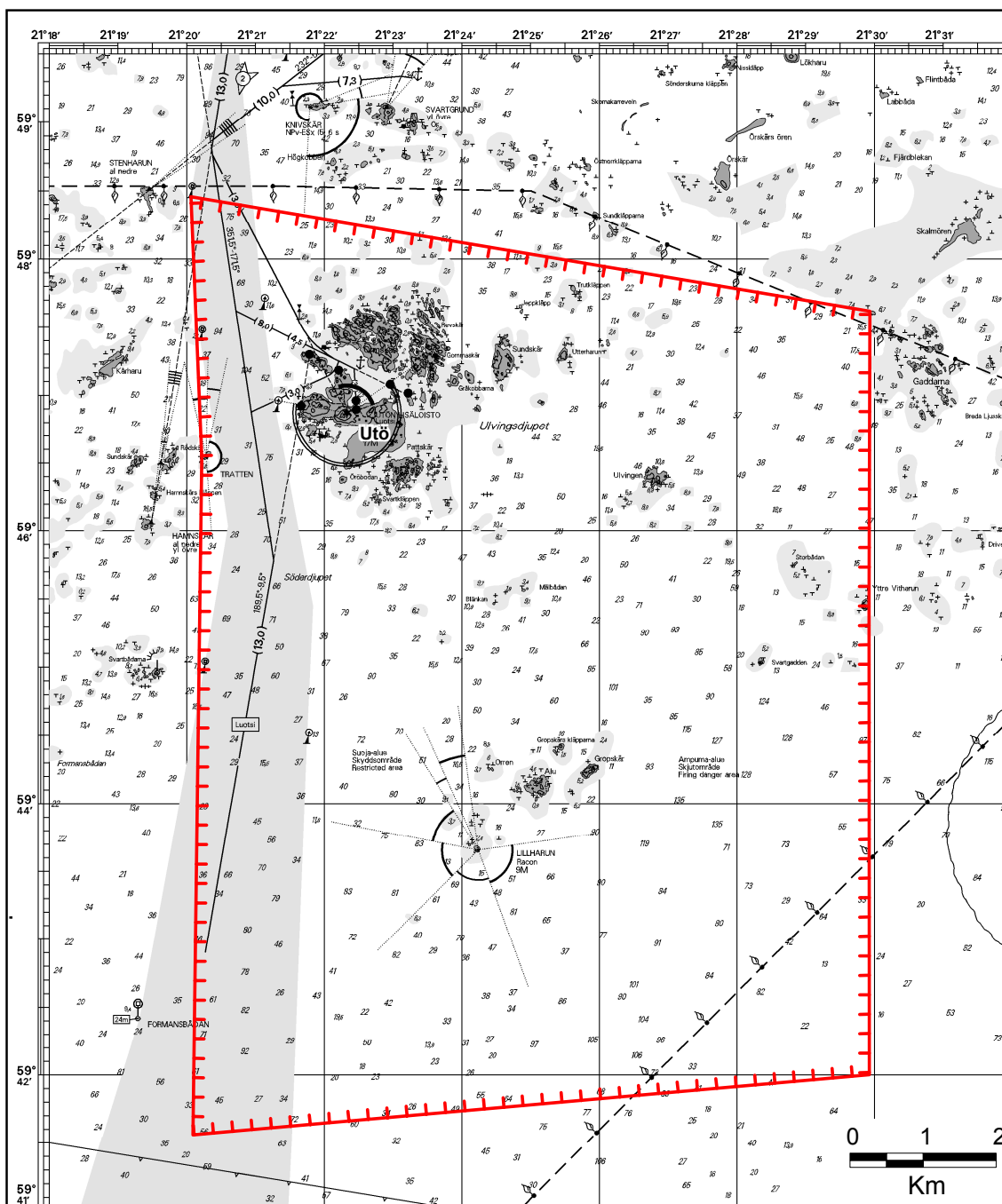
**KEMIÖ-KIMITO**  
Merikartta, Sjäkart: 23, B-sarja, B-serie: 646, 649

**LIITE, BILAGA 14**



ÖRÖ  
Merikartta, Sjökort: 22, B-sarja, B-serie: 627

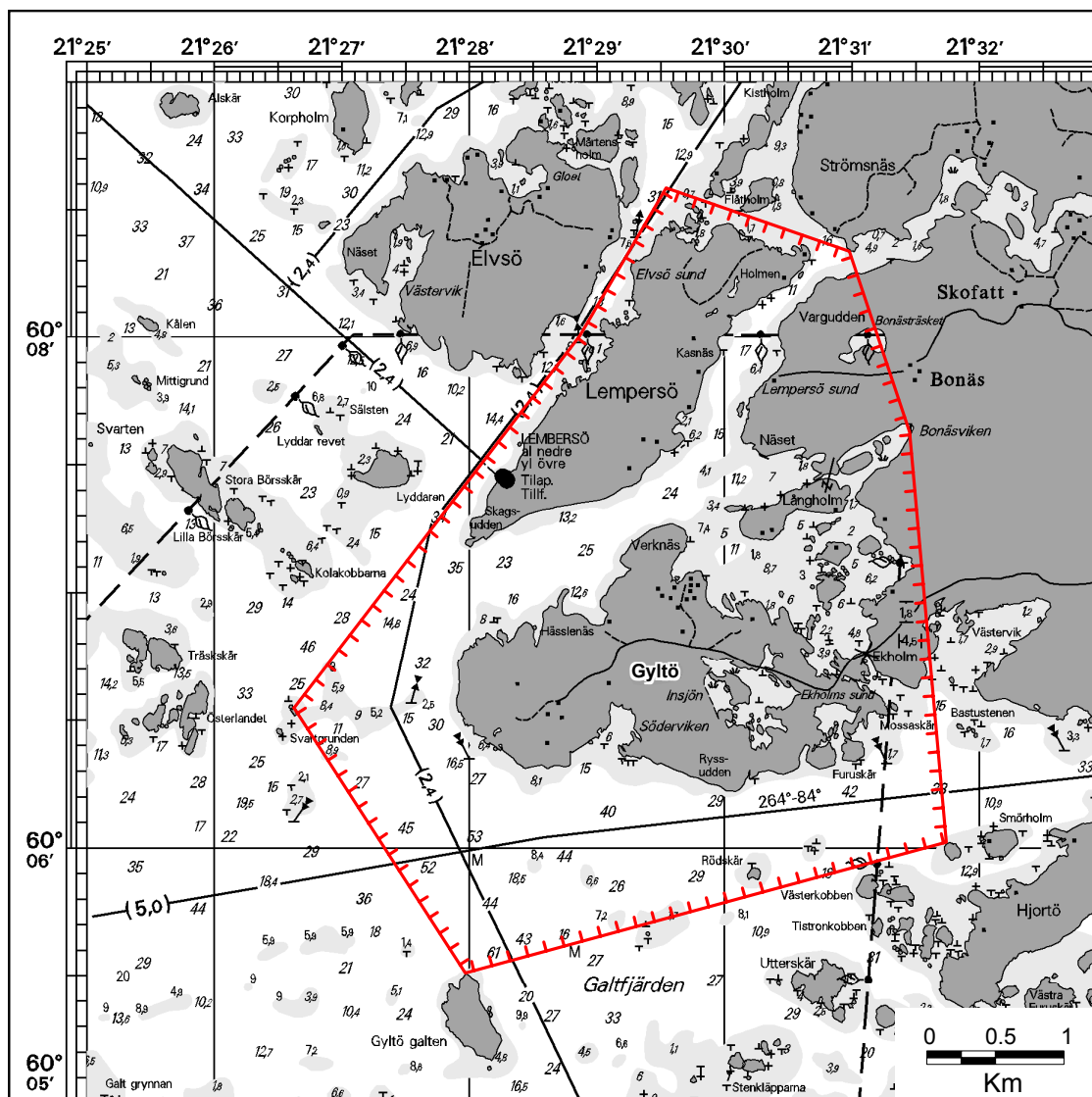
LIITE, BILAGA 15



### UTÖ

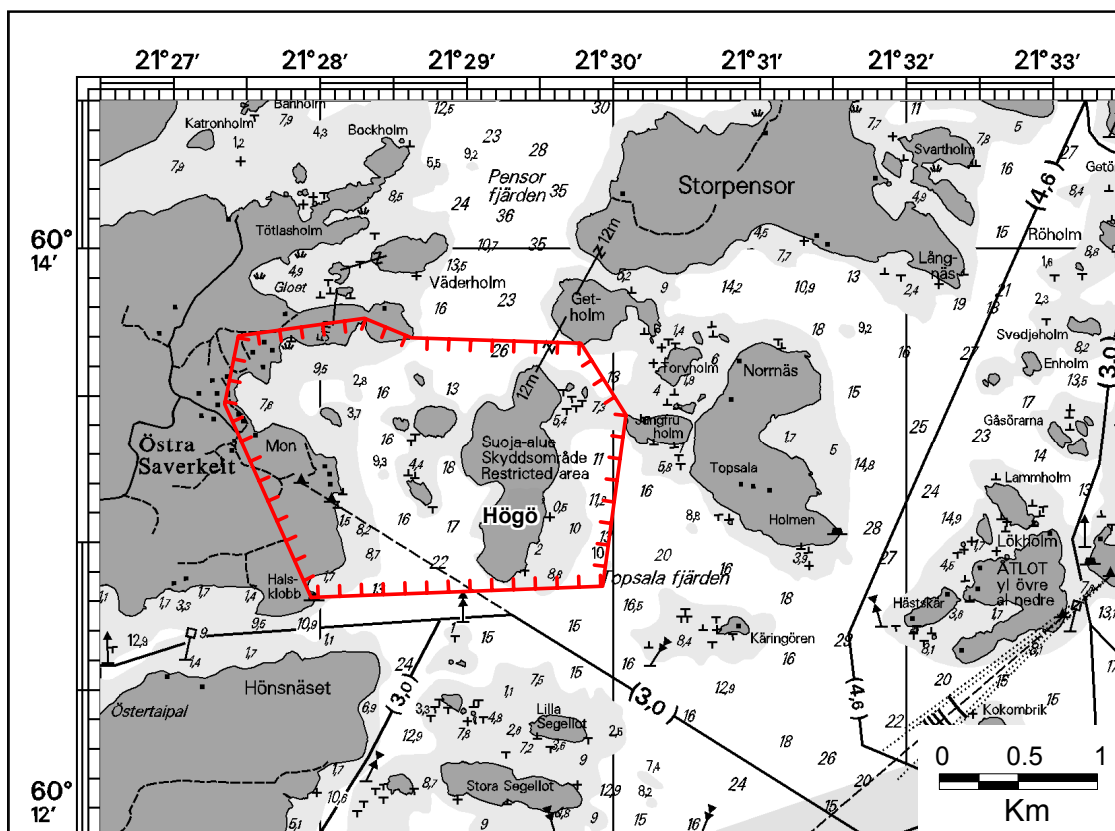
Merikartta, Sjökort: 30a, ( 2001 → 24 ), C-sarja, C-serie, 714, Dsarja, D-serie: 713, 714

### LIITE, BILAGA 16



**GYLTÖ**  
 Merikartta, Sjøkort: 28a, ( 2001 →28 ), D-sarja, D-serie: 728

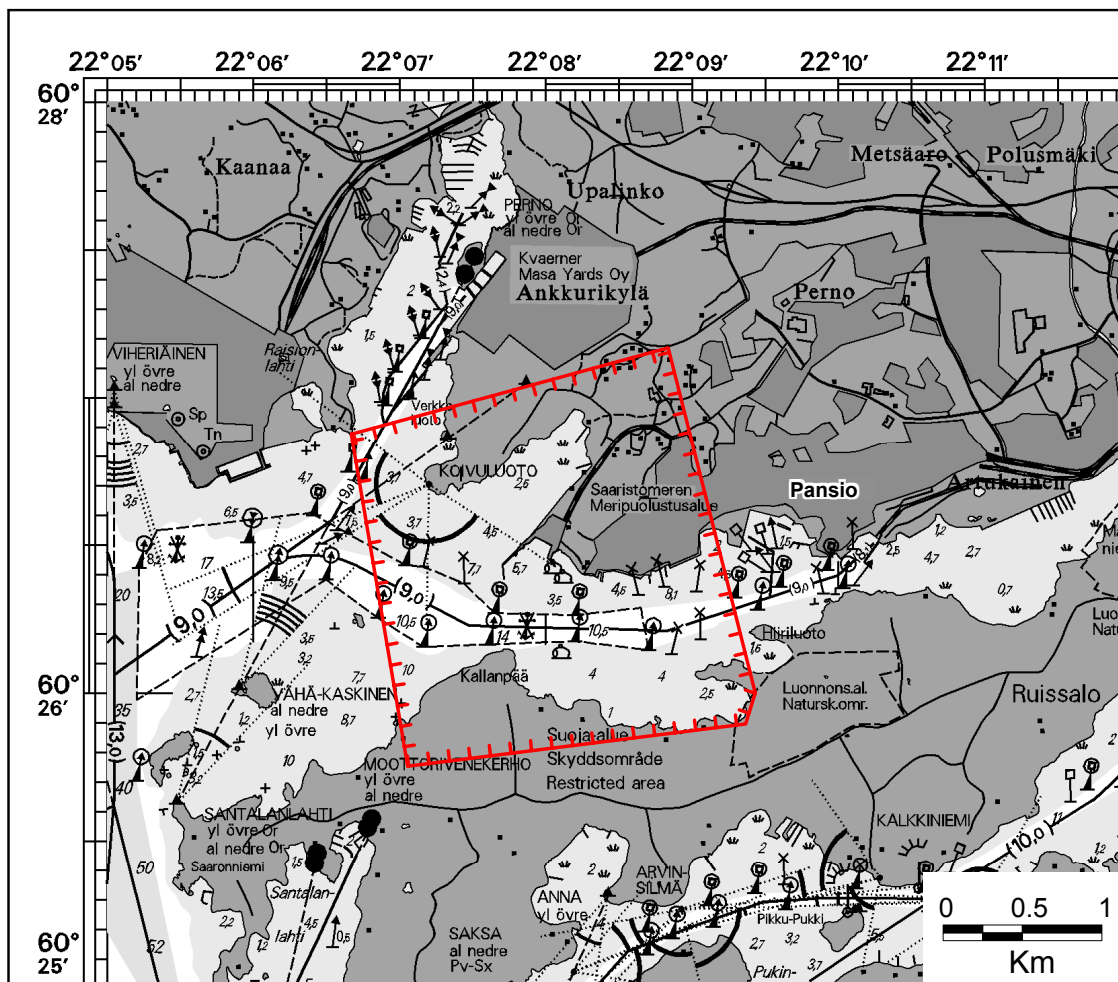
**LIITE, BILAGA 17**



### HOUTSKARI-HOUTSKÄR

Merikartta, Sjøkort: 28a ( 2001 → 28, 29 ), D-sarja, D-serie: 727

LIITE, BILAGA 18



**PANSIO**  
Merikartta, Sjökort: 27, D-sarja, D-serie: 706

**LIITE, BILAGA 19**

**FÖRFS/ELEKTRONISK VERSION**

---

Nr 1125, 3 ark

OY EDITA AB, HELSINGFORS 2000

HUVUDREDAKTÖR JARI LINHALA

ISSN 1456-9663