

SUOMEN SÄÄDÖSKOKOELMA

2000

Julkaistu Helsingissä 21 päivänä joulukuuta 2000

N:o 1125

SISÄLLYS

N:o 1125	Valtioneuvoston asetus suoja-alueista.....	Sivu 2993
-------------	--	--------------

N:o 1125

Valtioneuvoston asetus suoja-alueista

Annettu Helsingissä 14 päivänä joulukuuta 2000

Valtioneuvoston päätöksen mukaisesti, joka on tehty puolustusministeriön esittelystä, säädetään 18 päivänä elokuuta 2000 annetun aluevalvontalain (755/2000) 16 §:n 1 momentin nojalla:

1 §
Aluevalvontalain (755/2000) 16 §:n 1 momentissa tarkoitettuja suoja-alueita ovat seuraavia maantieteellisiä kulmapisteitä yhdistävien viivojen rajoittamat vesialueet.

Maantieteelliset koordinaatit 1:50 000 merikartalla

	leveys astetta	minuuttia	pituus astetta	minuuttia
1. Haapasaaren suoja-alue	60	15,08	27	04,50
Liite 1	60	12,25	27	04,49
	60	12,24	27	14,56
	60	18,77	27	14,61
	60	18,78	27	11,19
	60	17,41	27	08,64
	60	17,29	27	08,00
	60	16,06	27	06,13
2. Kirkonmaan suoja-alue	60	22,74	26	57,10
Liite 2	60	21,20	26	57,40
	60	21,11	27	05,58
	60	24,15	27	05,59
	60	24,87	27	03,30
	60	24,94	27	02,51
	60	24,60	27	02,29
	60	24,68	27	01,54
	60	24,37	27	00,33
3. Orrengrundin suoja-alue	60	16,77	26	24,66
Liite 3	60	12,73	26	24,71
	60	10,25	26	26,69
	60	10,31	26	39,28
	60	16,75	26	28,98

	leveys		pituus	
	astetta	minuuttia	astetta	minuuttia
4. Vaarlahden suoja-alue	60	12,34	25	34,36
Liite 4	60	10,69	25	34,42
	60	10,85	25	40,02
	60	12,39	25	38,50
5. Pirttisaaren suoja-alue	60	09,36	25	25,98
Liite 5	60	09,27	25	27,05
	60	08,95	25	29,02
	60	10,10	25	28,21
	60	10,38	25	27,05
	60	10,22	25	26,17
	60	09,91	25	25,76
6. Santahaminan suoja-alue	60	08,61	24	59,83
Liite 6	60	07,45	24	59,42
	60	07,44	25	03,84
	60	08,37	25	05,40
	60	08,63	25	05,45
	60	09,00	25	05,48
	60	09,42	25	03,81
	60	09,47	25	03,14
7. Isosaaren suoja-alue	60	06,68	25	04,92
Liite 7	60	06,65	25	00,82
	60	06,25	25	00,42
	60	04,67	25	01,89
	59	58,61	24	59,96
	59	58,73	25	08,26
	60	05,47	25	07,88
8. Miessaaren suoja-alue	60	08,28	24	47,72
Liite 8	60	07,93	24	47,83
	60	07,65	24	47,05
	60	07,70	24	46,60
	60	07,83	24	46,48
	60	08,08	24	46,78
	60	08,28	24	47,40
9. Rysäkarin suoja-alue	60	06,20	24	50,30
Liite 9	60	06,05	24	50,57
	60	05,83	24	49,97
	60	06,12	24	49,50
10. Katajaluodon suoja-alue	60	06,23	24	55,18
Liite 10	60	06,15	24	55,60
	60	05,67	24	54,92
	60	05,83	24	54,45



	leveys astetta	minuuttia	pituus astetta	minuuttia
11. Upinniemen suoja-alue	59	46,20	24	05,18
Liite 11	59	48,70	24	26,59
	59	56,27	24	23,91
	59	56,26	24	22,66
	59	55,65	24	21,22
	59	56,25	24	19,86
	60	00,20	24	22,97
	60	01,00	24	23,43
	60	01,72	24	23,10
	60	02,51	24	22,44
	60	02,79	24	21,74
	59	58,76	24	09,85
	59	57,09	24	03,66
	59	56,13	24	01,06
	59	55,70	24	00,24
	59	55,02	24	04,37
	59	54,18	24	06,64
12. Hästö Busön suoja-alue	59	50,67	23	18,86
Liite 12	59	50,02	23	19,07
	59	49,62	23	20,60
	59	49,90	23	21,42
	59	50,55	23	21,51
13. Hangon suoja-alue	59	46,92	22	55,13
Liite 13	59	38,38	22	55,09
	59	39,12	23	12,20
	59	43,58	23	12,88
	59	45,03	22	57,68
	59	45,76	22	57,54
	59	46,79	22	59,96
14. Kemiön suoja-alue	60	09,96	22	25,09
Liite 14	60	06,82	22	21,76
	60	06,21	22	24,46
	60	06,58	22	26,86
	60	06,76	22	27,48
	60	09,17	22	32,88
	60	09,61	22	33,01
	60	10,30	22	32,74
15. Örön suoja-alue	59	50,55	22	15,25
Liite 15	59	45,38	22	14,04
	59	41,27	22	14,63
	59	41,54	22	22,16
	59	45,51	22	21,61
	59	46,83	22	21,50
	59	47,63	22	21,41
	59	48,00	22	21,53
	59	50,25	22	21,88
	59	50,60	22	20,67

	leveys astetta	minuuttia	pituus astetta	minuuttia
16. Utön suoja-alue	59	48,46	21	20,05
Liite 16	59	46,54	21	20,21
	59	41,55	21	20,08
	59	42,00	21	29,94
	59	45,47	21	29,93
	59	47,62	21	29,94
17. Gyltön suoja-alue	60	06,55	21	26,63
Liite 17	60	05,50	21	27,98
	60	06,02	21	31,76
	60	07,63	21	31,47
	60	08,34	21	30,99
	60	08,59	21	29,55
	60	08,01	21	28,87
18. Houtskarın suoja-alue	60	12,81	21	27,94
Liite 18	60	12,85	21	29,93
	60	13,43	21	30,09
	60	13,68	21	29,78
	60	13,69	21	28,62
	60	13,76	21	28,30
	60	13,70	21	27,44
	60	13,47	21	27,35
19. Pansion suoja-alue	60	26,88	22	06,66
Liite 19	60	25,75	22	07,05
	60	25,89	22	09,37
	60	26,00	22	09,44
	60	27,17	22	08,84

2 §
Edellä 1 §:ssä mainitut suoja-alueet kuuluvat puolustusvoimien joukko-osastojen toimialueeseen seuraavan jaon mukaisesti:

- 1) Kotkan rannikkoalueelle suoja-alueet 1—3;
- 2) Suomenlahden meripuolustusalueelle suoja-alueet 4—13;

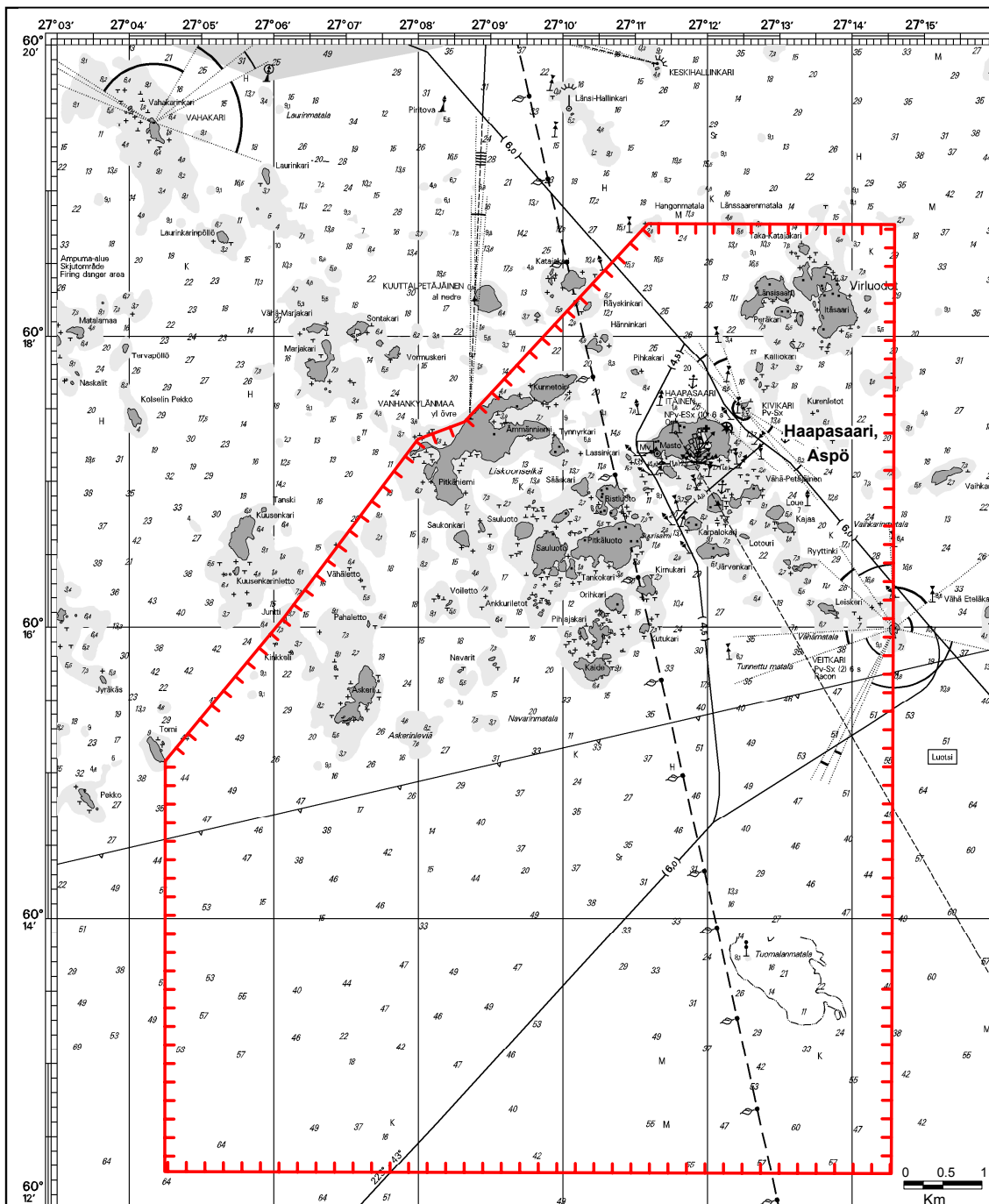
3) Saaristomeren meripuolustusalueelle suoja-alueet 14—19.

3 §
Tämä asetus tulee voimaan 1 päivänä tammikuuta 2001.

Helsingissä 14 päivänä joulukuuta 2000

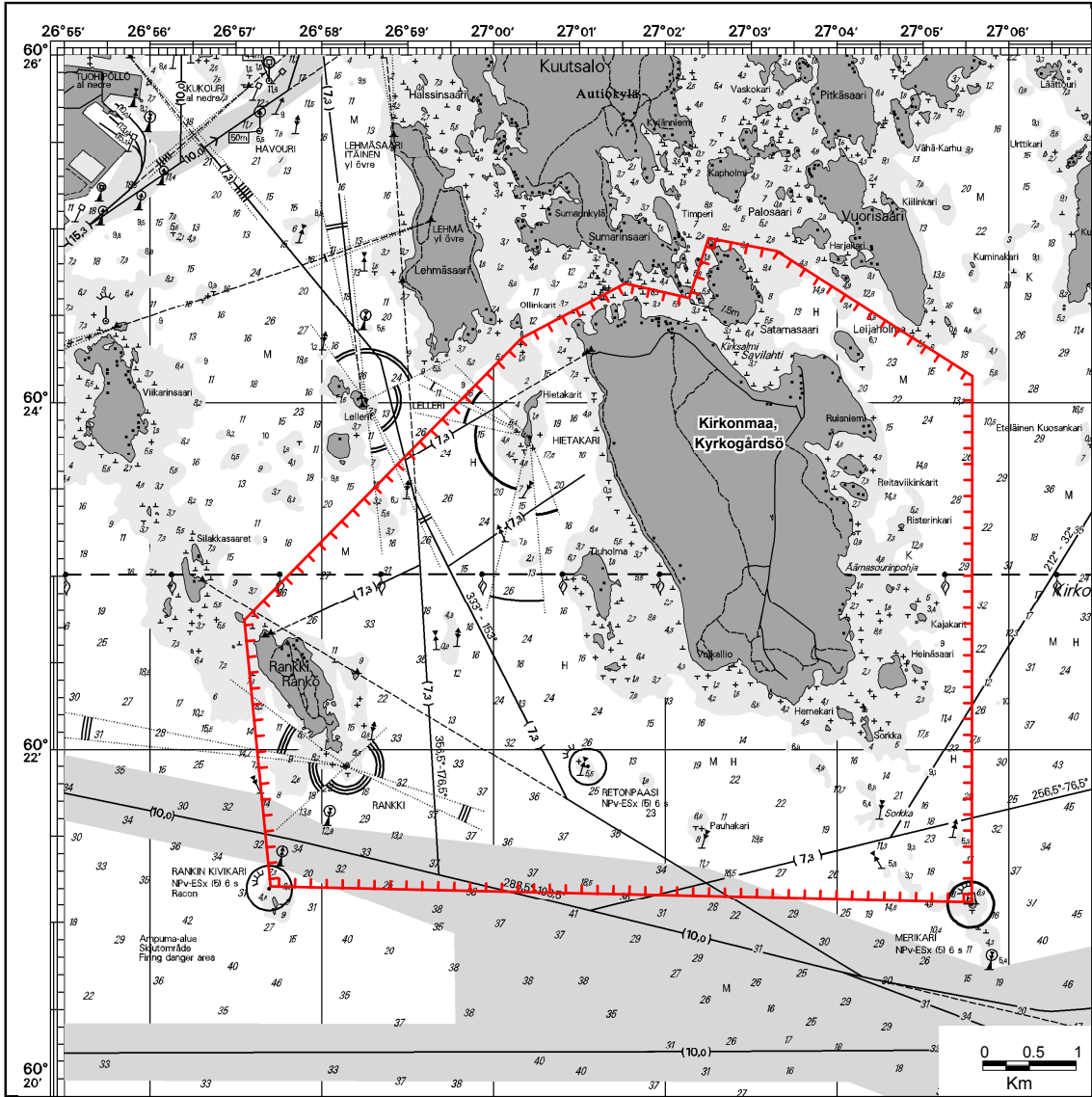
Puolustusministeri *Jan-Erik Enestam*

Vanhempi hallitussihteeri Timo Turkki



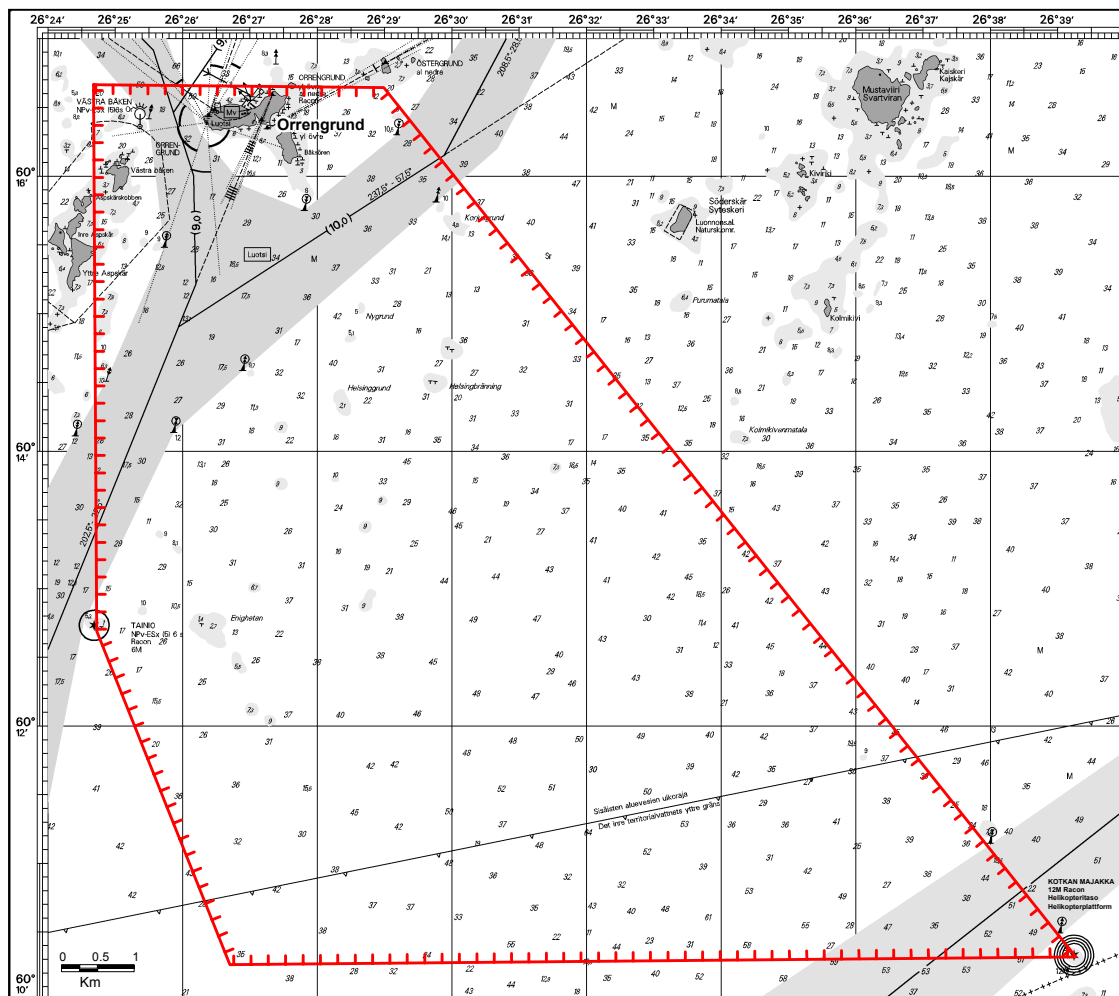
HAAPASAARI-ASPÖ
Merikartta, Sjökort: 14, A-sarja, A-serie: 608

LIITE, BILAGA 1



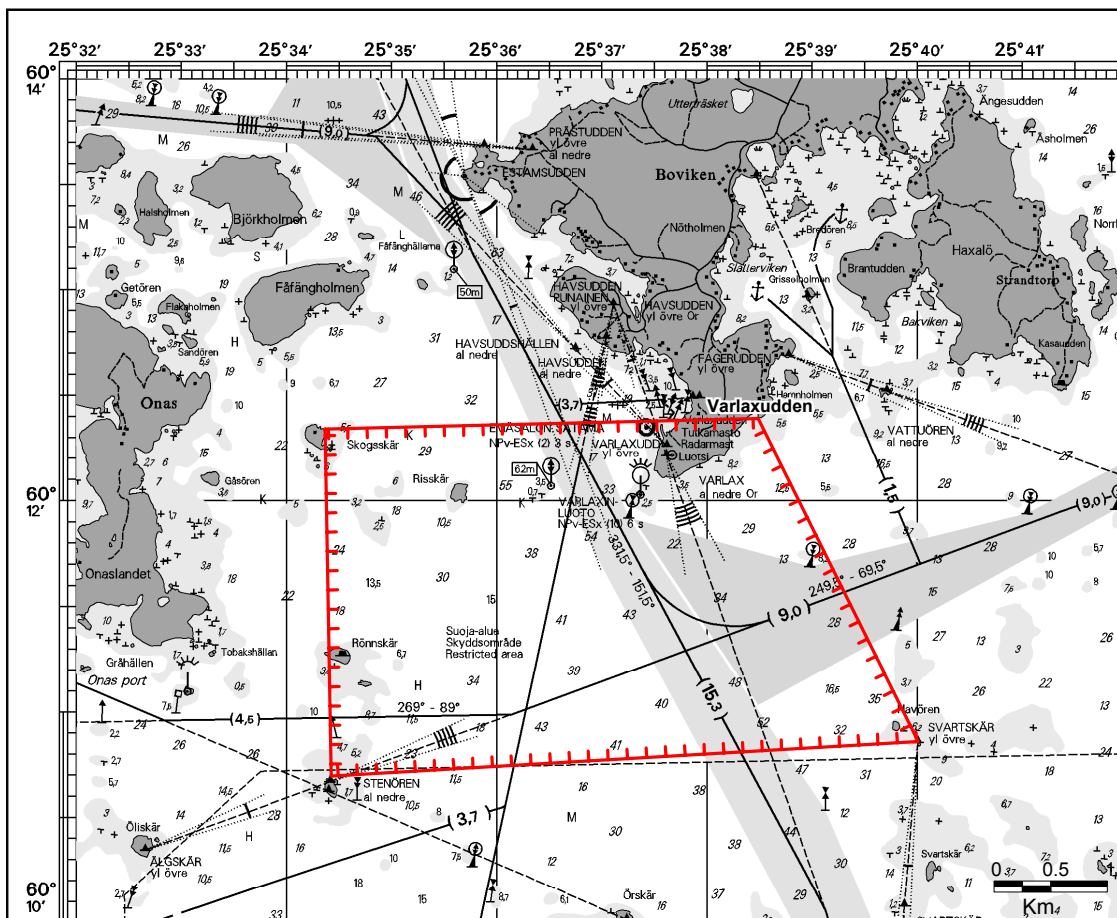
KIRKONMAA-KYRKOGÅRDSÖ
 Merikartta, Sjøkort: 14, A-sarja, A-serie: 610

LIITE, BILAGA 2



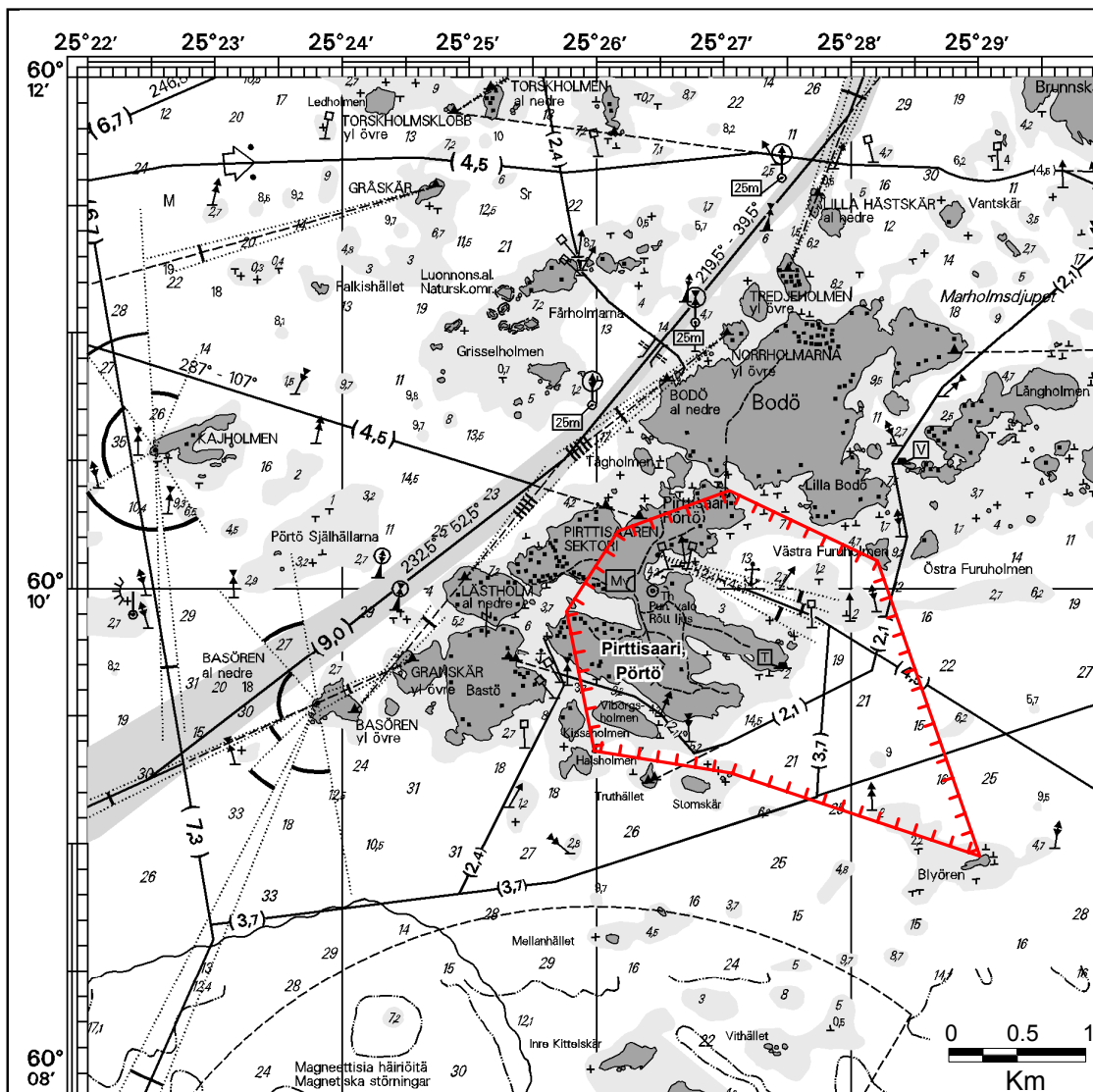
ORREGRUND
 Merikartta, Sjökort: 15, A-sarja, A-serie: 614, 616

LIITE, BILAGA 3



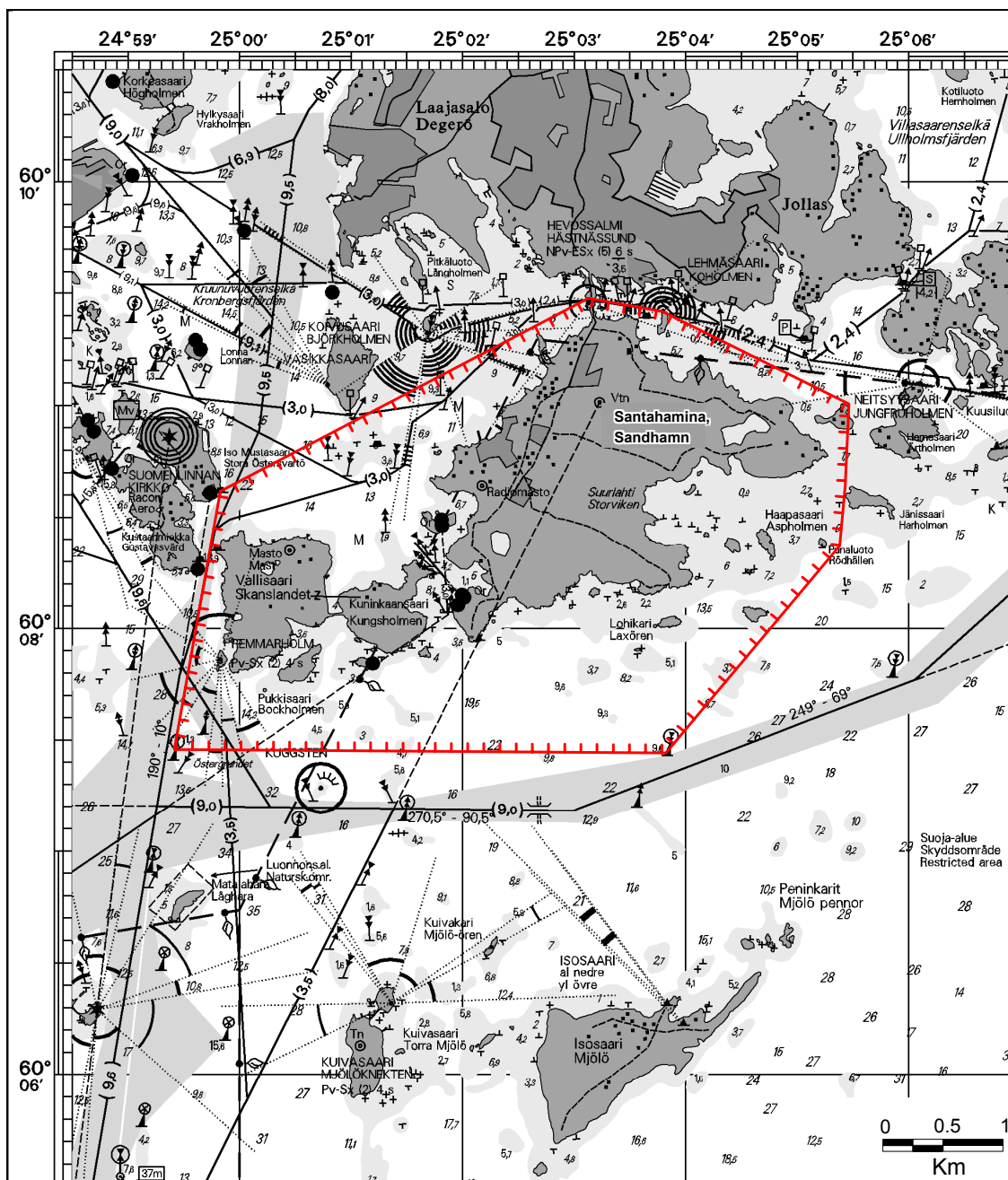
VAARLAHTI-VARLAX
Merikartta, Sjøkort: 17, Z-sarja, Z-serie: 621

LIITE, BILAGA 4



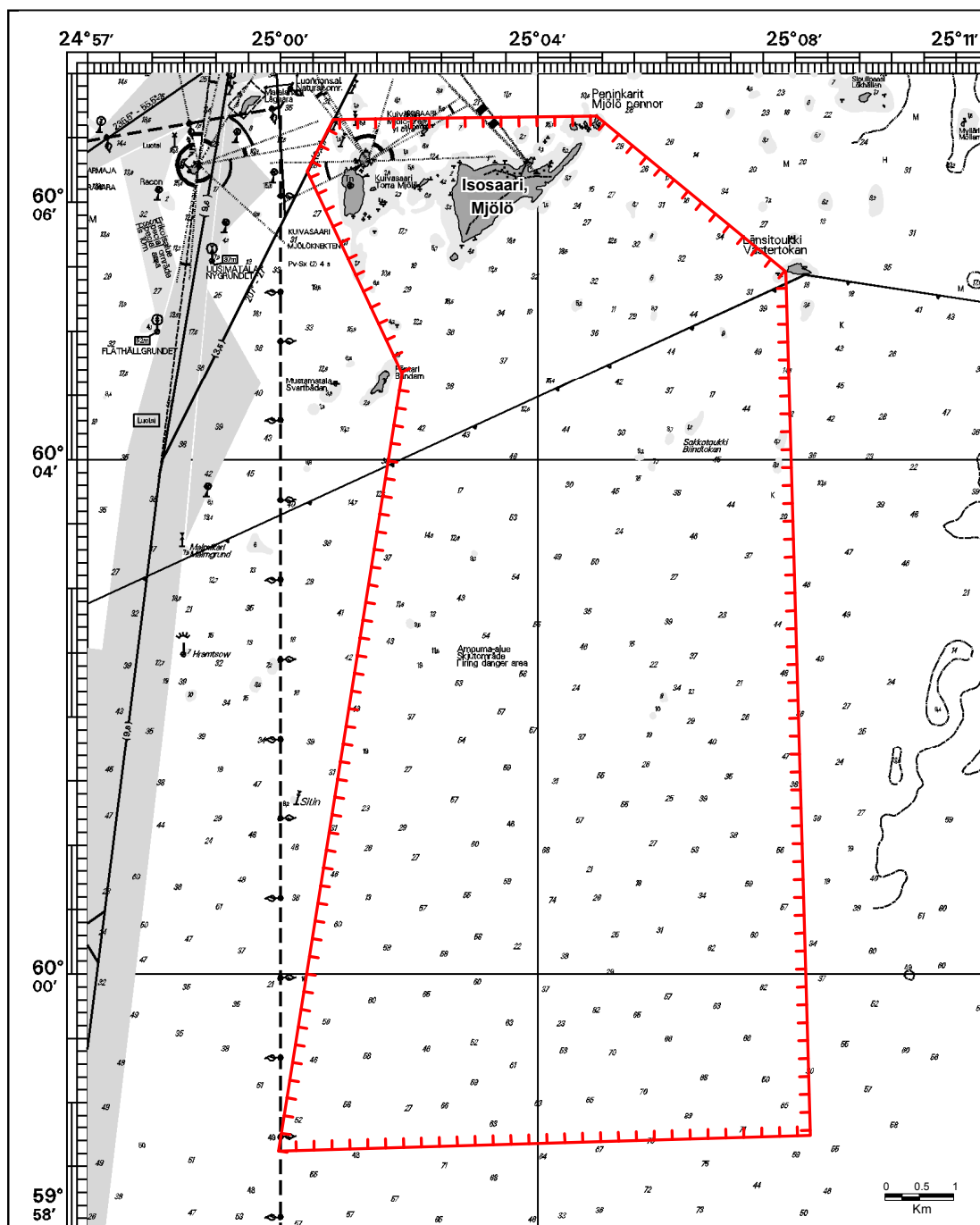
PIRTTISAARI-PÖRTÖ
 Merikartta, Sjökort: 17, Z-sarja, Z-serie: 623

LIITE, BILAGA 5



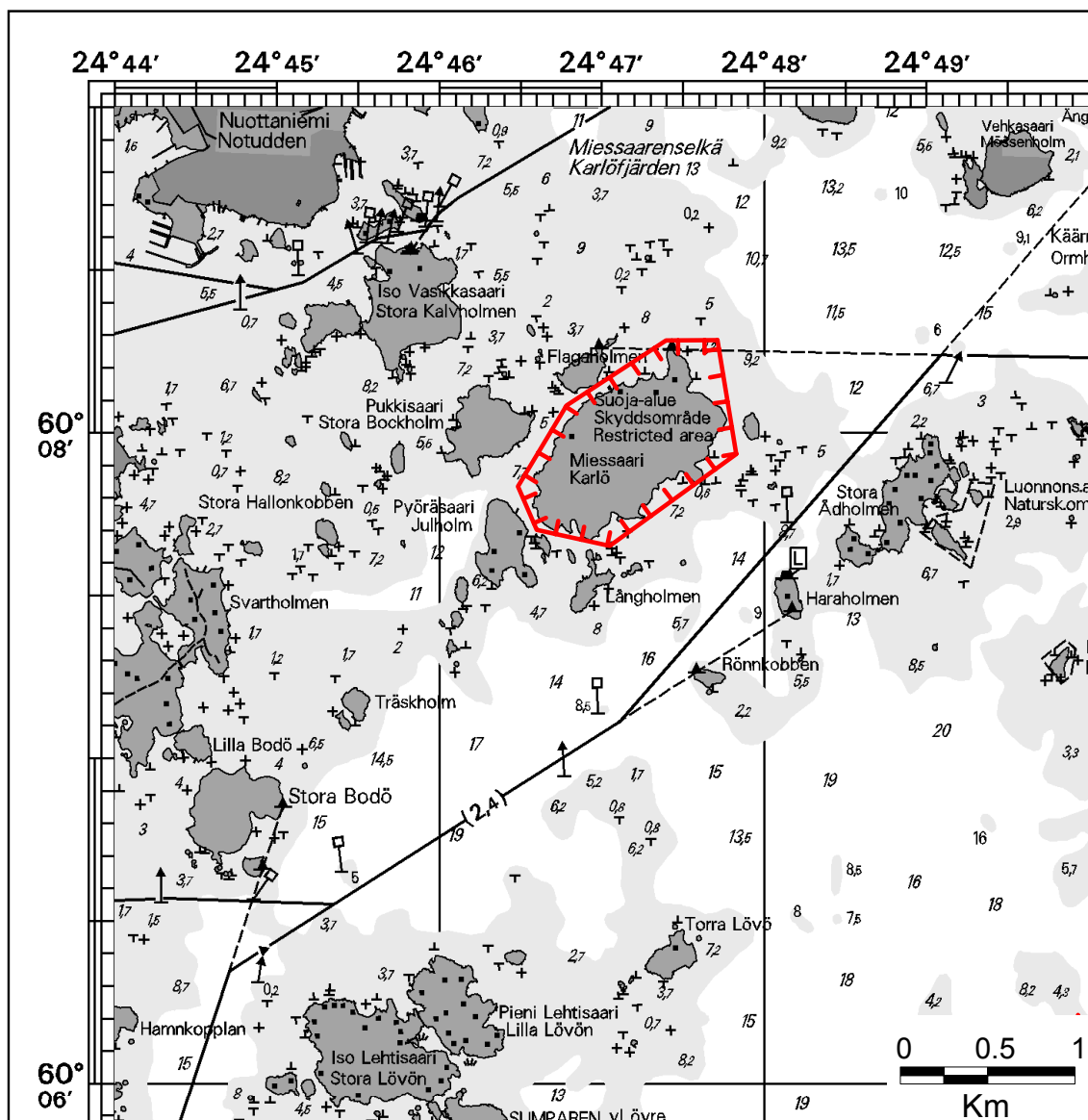
SANTAHAMINA-SANDHAMN
Merikartta, Sjøkort: 18, Z-sarja, Z-serie: 625, 626

LIITE, BILAGA 6



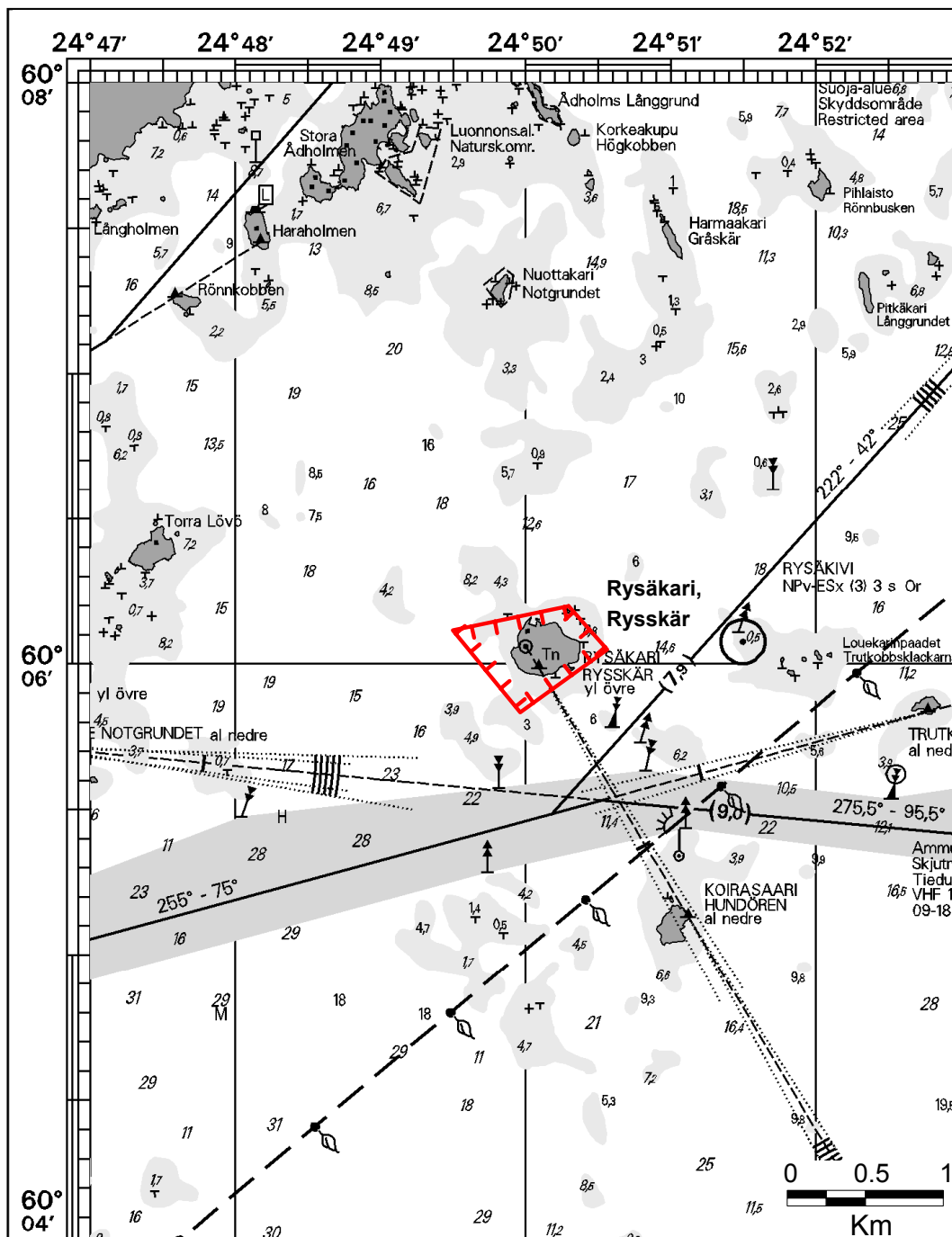
ISOAARI-MJÖLÖ
 Merikartta, Sjökort: 18, Z-sarja, Z-serie: 625, 626

LIITE, BILAGA 7

**MIESSAARI-KARLÖ**

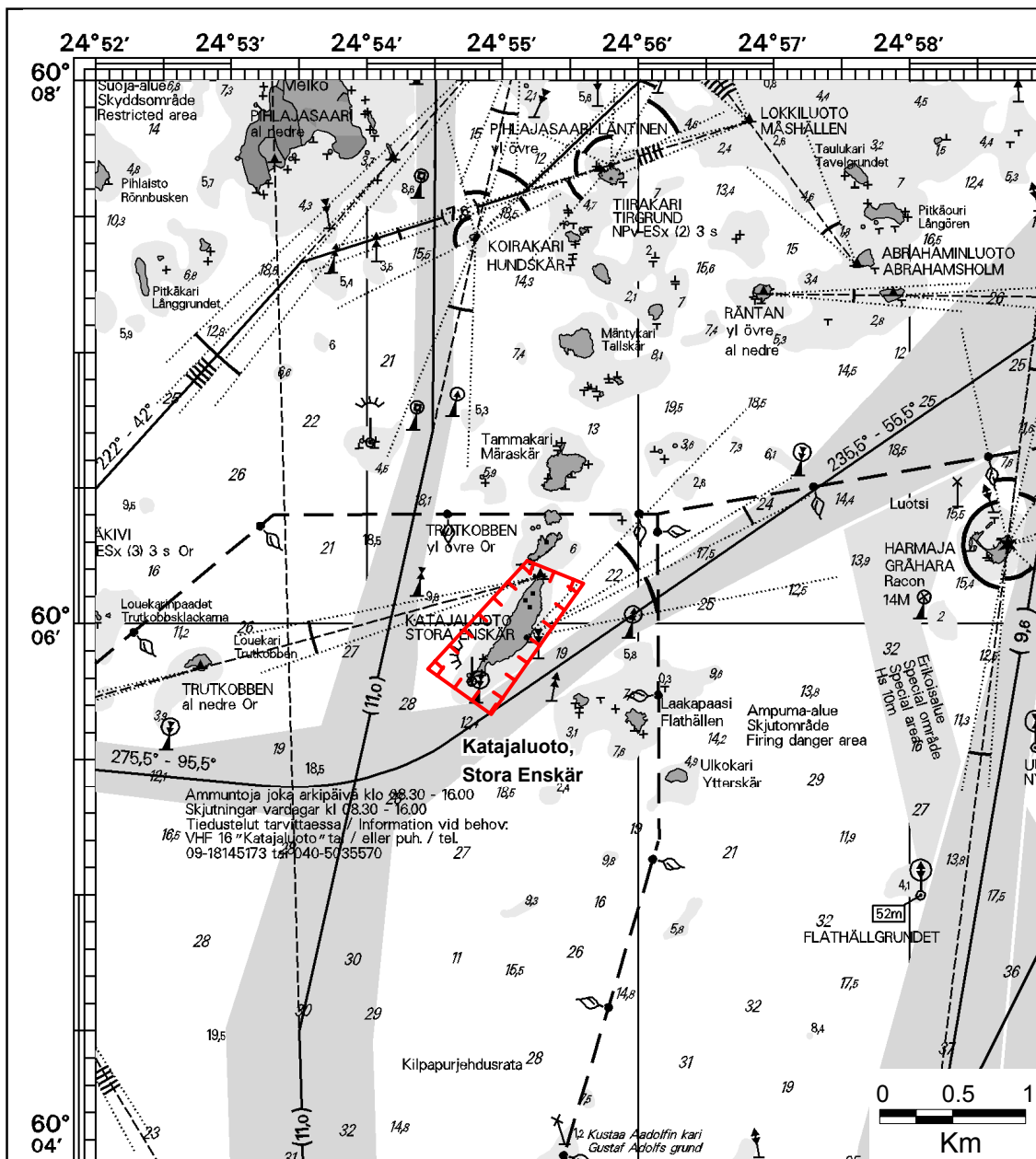
Merikartta, Sjökort: 18, Z-sarja, Z-serie: 627

LIITE, BILAGA 8



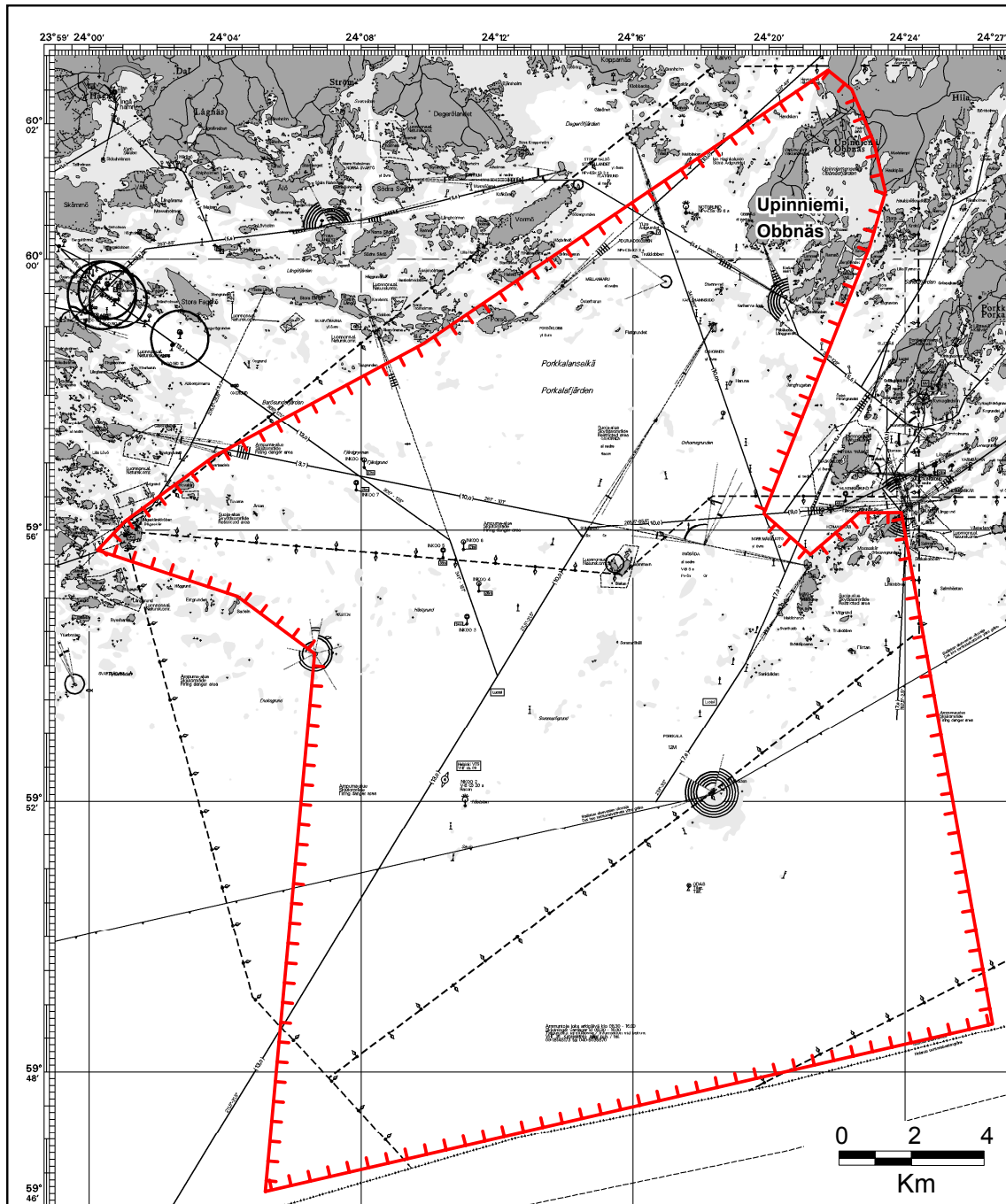
RYSÄKARI-RYSSKÄR
 Merikartta, Sjökort: 18, Z-sarja, Z-serie: 626, 627

LIITE, BILAGA 9



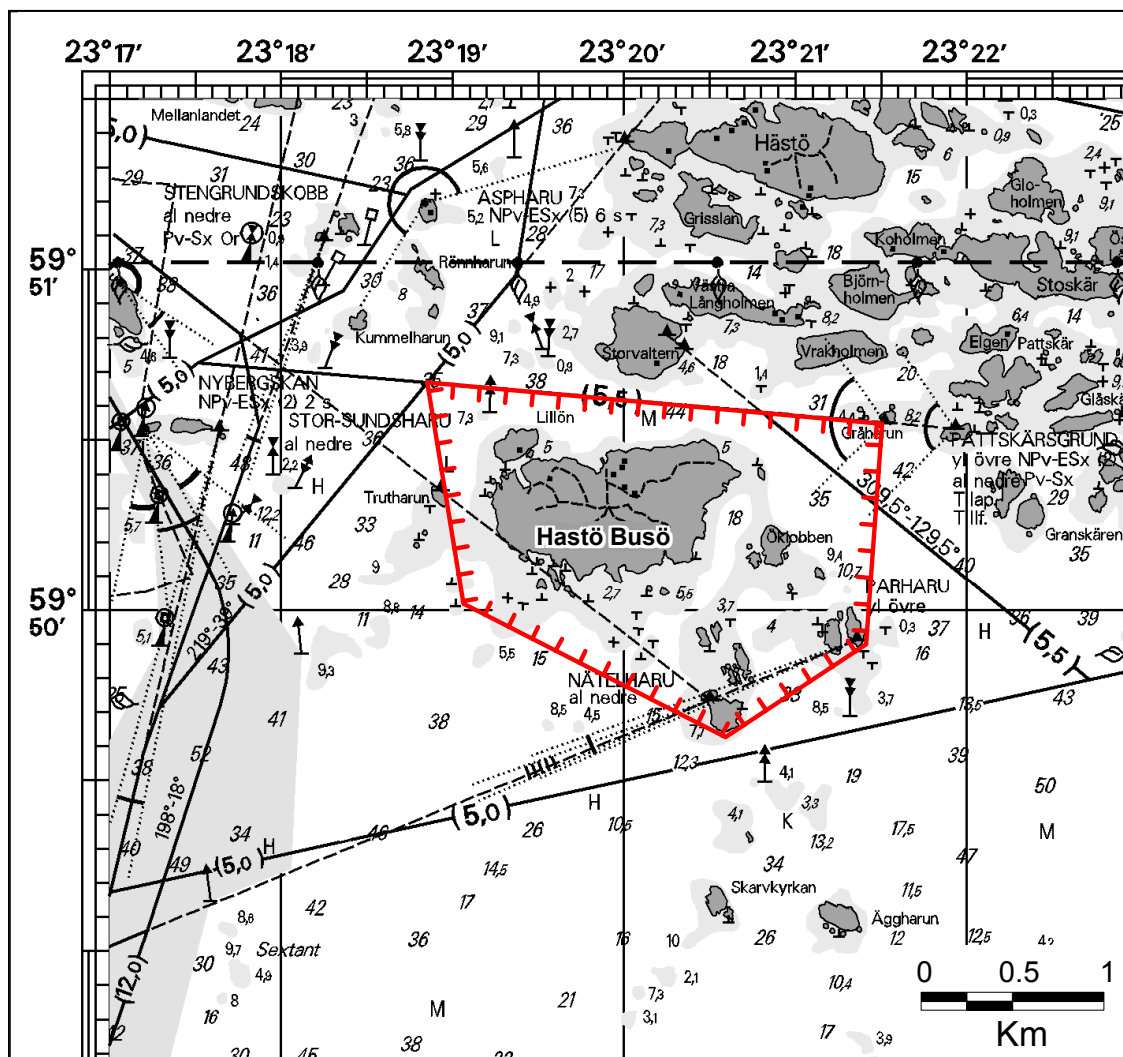
KATAJALUOTO-STORA ENSKÄR
 Merikartta, Sjökort: 18, Z-sarja, Z-serie: 626

LIITE, BILAGA 10



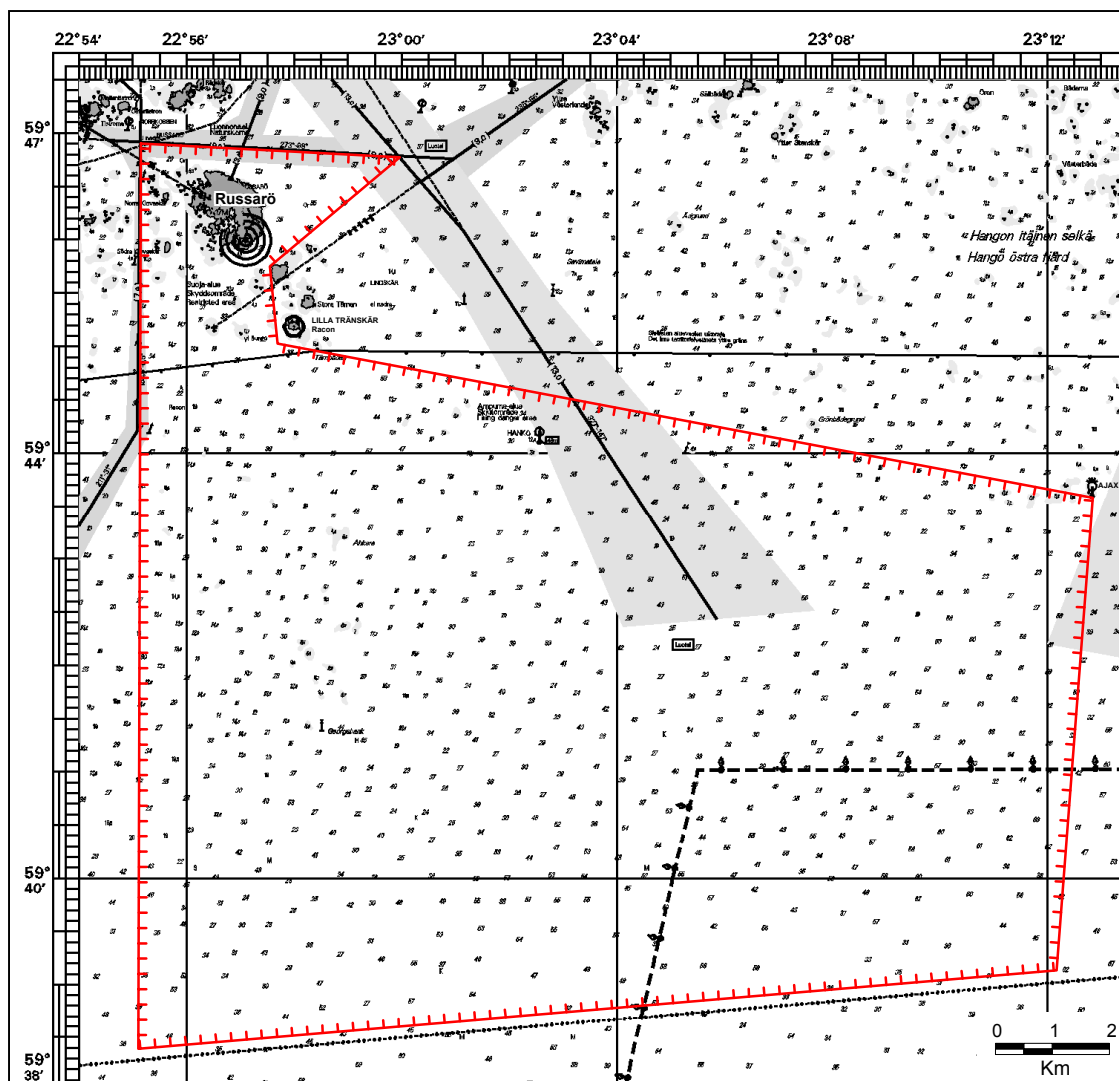
UPINNIEMI-OBBNÄS
 Merikartta, Sjökort: 19, 20, Z-sarja, Z-serie: 629, 630, 631

LIITE, BILAGA 11

**HASTÖ BUSÖ**

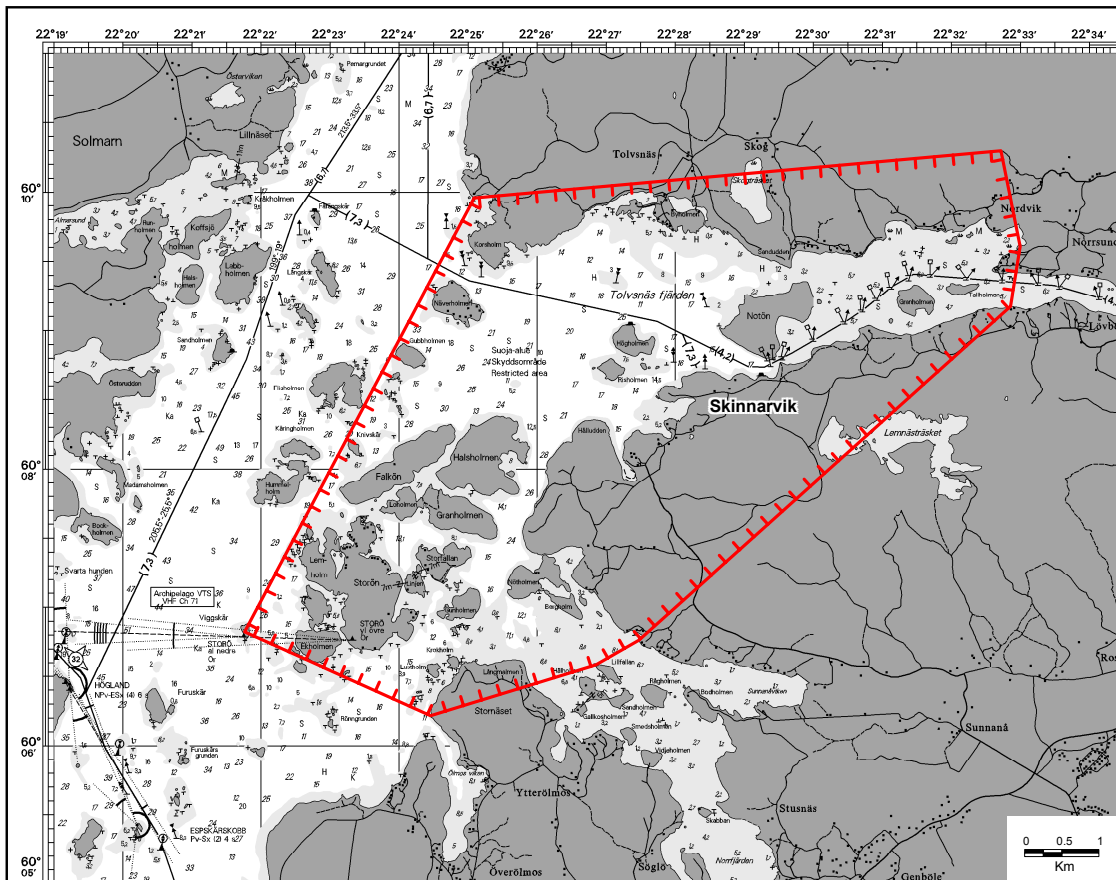
Merikartta, Sjökort: 21, B-sarja, B-serie: 635

LIITE, BILAGA 12



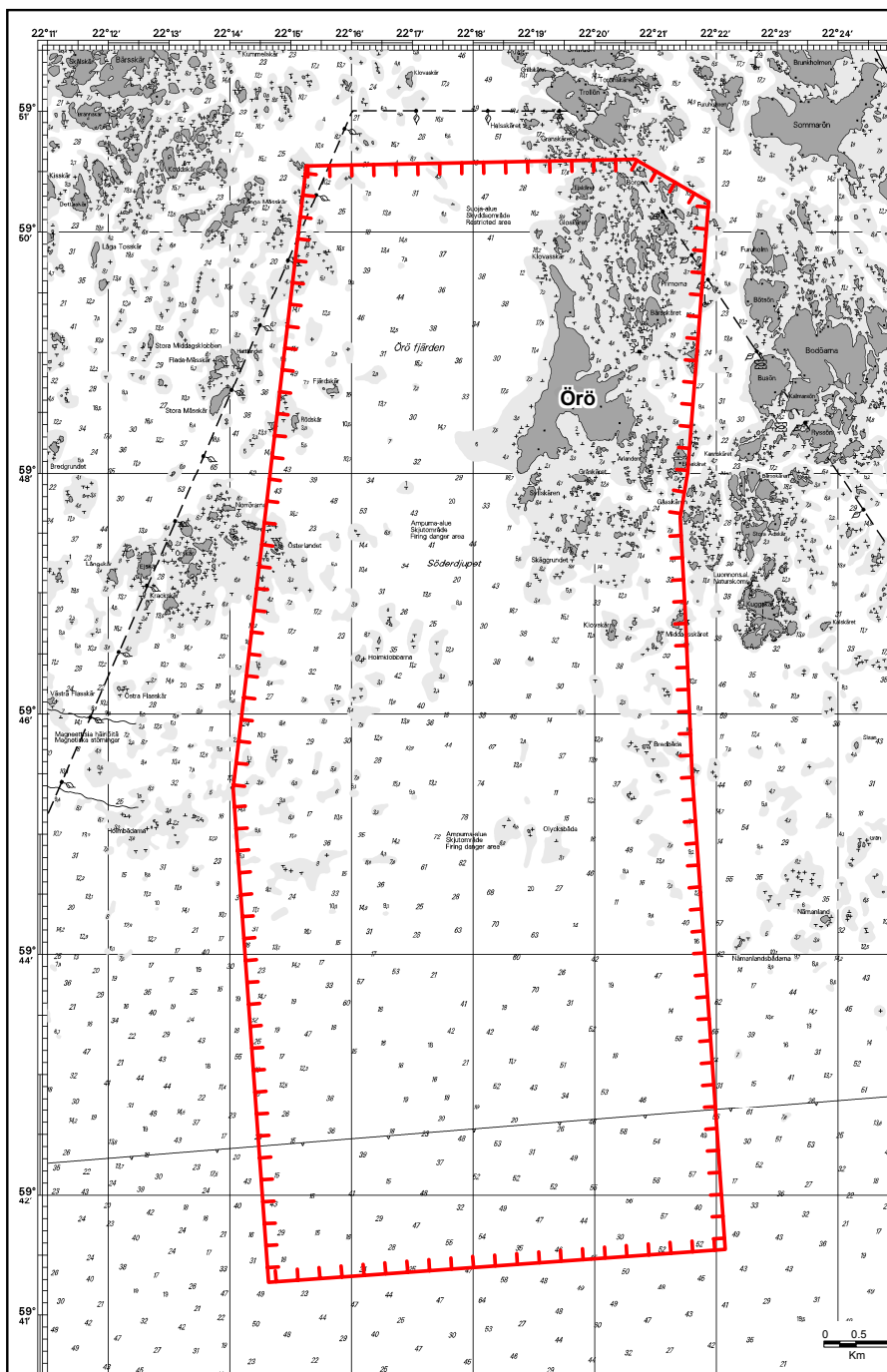
HANKO-HANGÖ
Merikartta, Sjäokort: 21, B-sarja, B-serie: 636

LIITE, BILAGA 13



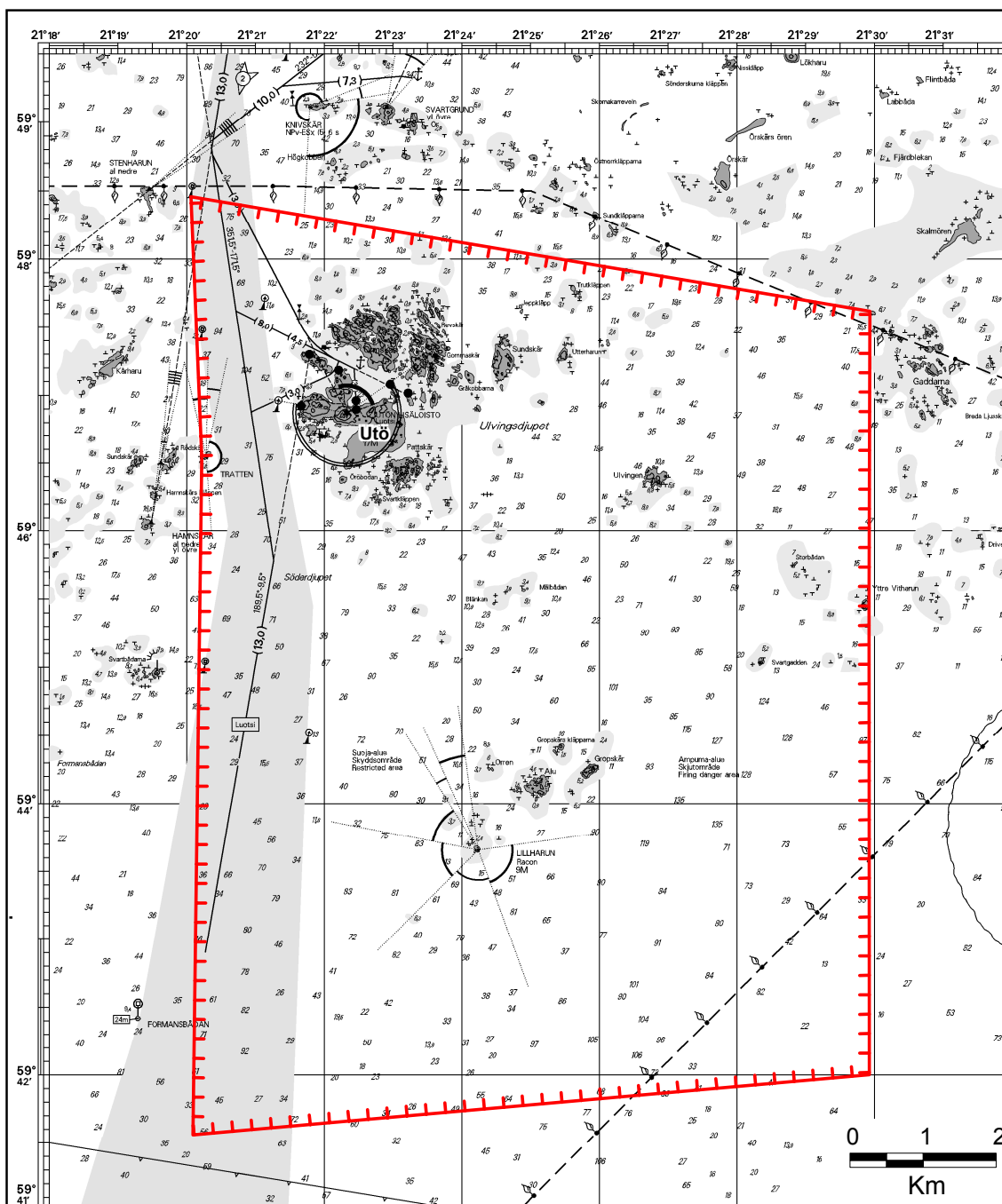
KEMIÖ-KIMITO
Merikartta, Sjøkort: 23, B-sarja, B-serie: 646, 649

LIITE, BILAGA 14



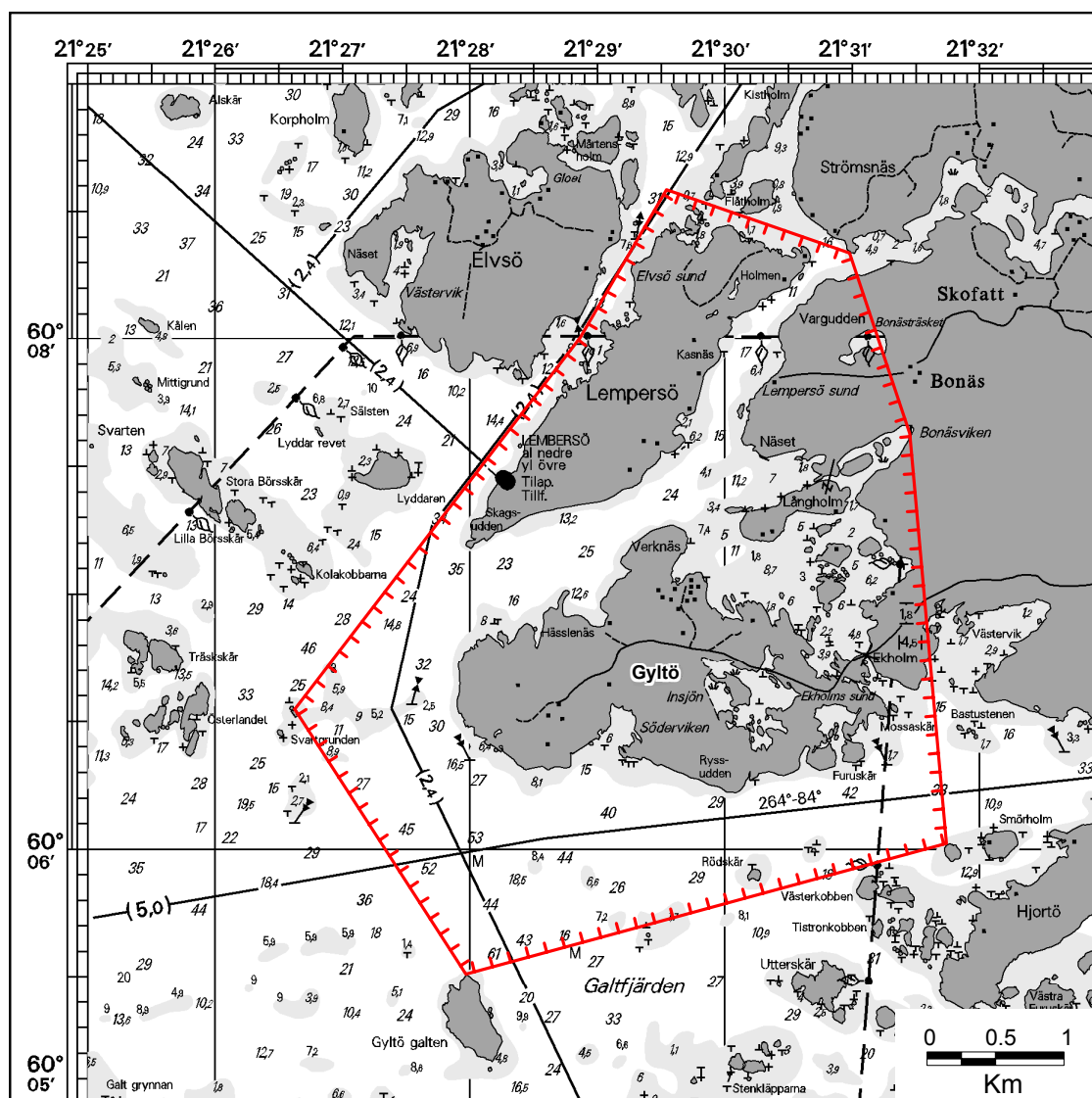
ÖRÖ
Merikartta, Sjökort: 22, B-sarja, B-serie: 627

LIITE, BILAGA 15

**UTÖ**

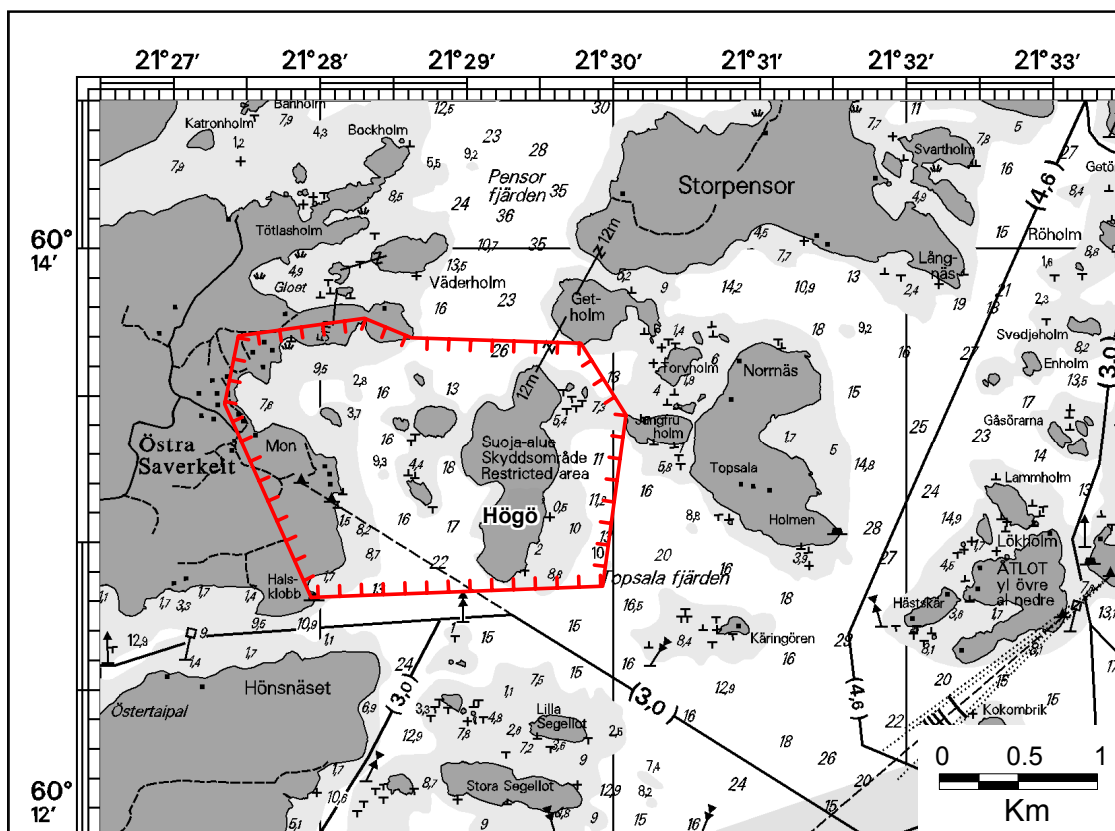
Merikartta, Sjøkort: 30a, (2001 → 24), C-sarja, C-serie, 714, Dsarja, D-serie: 713, 714

LIITE, BILAGA 16



GYLTÖ
 Merikartta, Sjøkort: 28a, (2001 →28), D-sarja, D-serie: 728

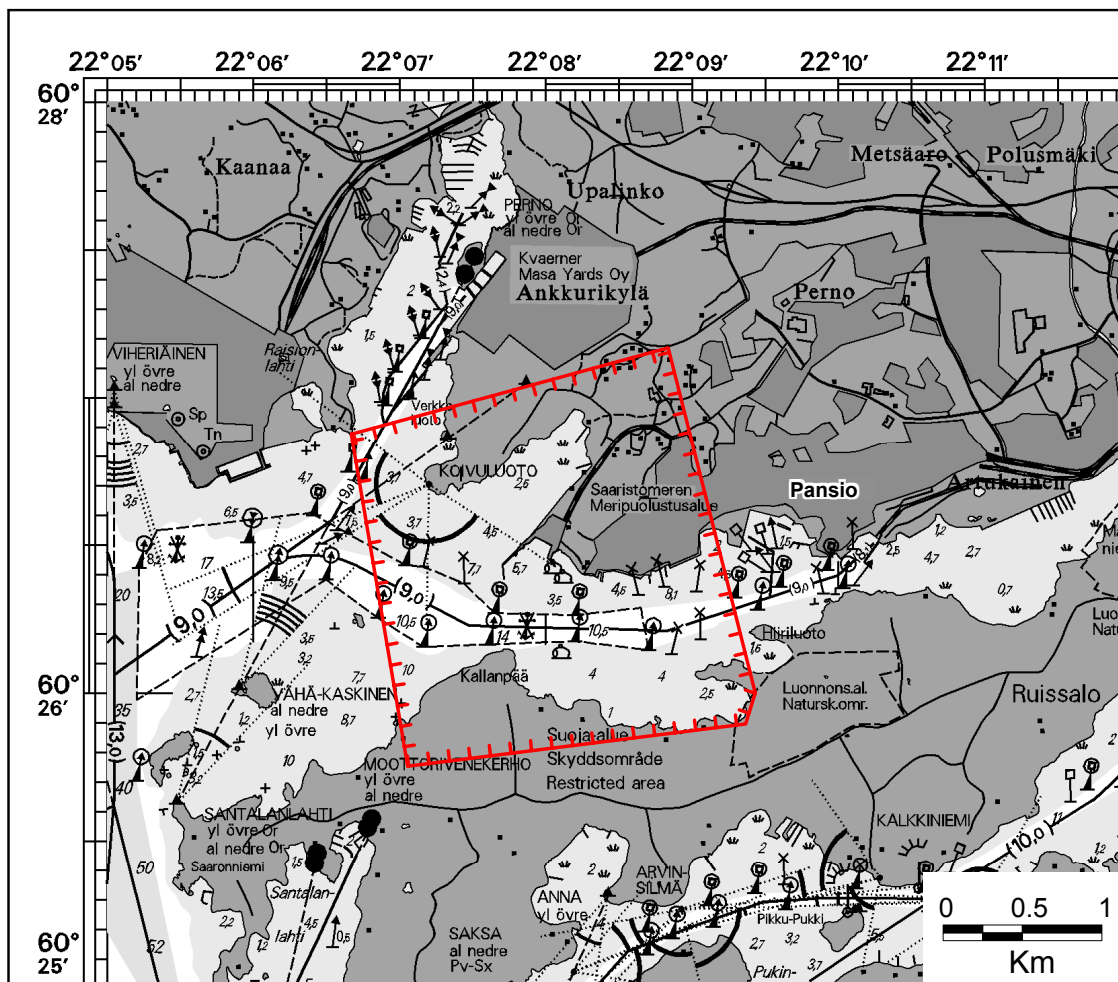
LIITE, BILAGA 17



HOUTSKARI-HOUTSKÄR

Merikartta, Sjøkort: 28a (2001 → 28, 29), D-sarja, D-serie: 727

LIITE, BILAGA 18



PANSIO
Merikartta, Sjökort: 27, D-sarja, D-serie: 706

LIITE, BILAGA 19

SDK/SÄHKÖINEN PAINOS

N:o 1125, 3 arkkia

OY EDITA AB, HELSINKI 2000

PÄÄTOIMITTAJA JARI LINHALA

ISSN 1455-8904