

SUOMEN SÄÄDÖSKOKOELMA

2000

Julkaistu Helsingissä 8 päivänä kesäkuuta 2000

N:o 512—515

SISÄLLYS

N:o		Sivu
512	Laki Syötteen kansallispuistosta	1263
513	Laki Jonkerinsalon, Siikavaaran, Jaaskamonvaaran, Mustanrinnantunturin ja Pitsloman luonnonsuojelualueista annetun lain muuttamisesta	1266
514	Valtioneuvoston asetus Syötteen kansallispuistosta	1271
515	Valtioneuvoston asetus Iso-Syötteen retkeilyalueen rajauksen muuttamisesta	1272

N:o 512

Laki

Syötteen kansallispuistosta

Annettu Helsingissä 31 päivänä toukokuuta 2000

Eduskunnan päätöksen mukaisesti säädetään:

1 §

Kansallispuiston perustaminen

Pohjois-Suomen vaara-, metsä- ja suoluonnon luonnontilaisina ja erämaisina säilyneiden osien suojelemiseksi, yleiseksi luonnon nähtävyydeksi sekä retkeilyä, opetusta ja tutkimusta varten perustetaan luonnonsuojelulain (1096/1996) mukainen Syötteen kansallispuisto.

29 400 hehtaaria valtion omistamia alueita, jotka sijaitsevat Posion, Pudasjärven ja Taivalkosken kunnissa. Kansallispuiston rajat on merkitty punaisella viivalla tämän lain liitteenä olevaan karttaan.

3 §

Viittaussäännös

Kansallispuistosta on muilta osin voimassa, mitä luonnonsuojelulaissa kansallispuistoista säädetään lukuun ottamatta 14 §:n 1 momentin 8 kohtaa.

2 §

Sijainti ja rajat

Syötteen kansallispuistoon kuuluu noin

1264

N:o 512

4 §

Tarkemmat säännökset

Tarkemmat säännökset tämän lain täytäntöönpanosta annetaan tarvittaessa asetuksella.

Helsingissä 31 päivänä toukokuuta 2000

5 §

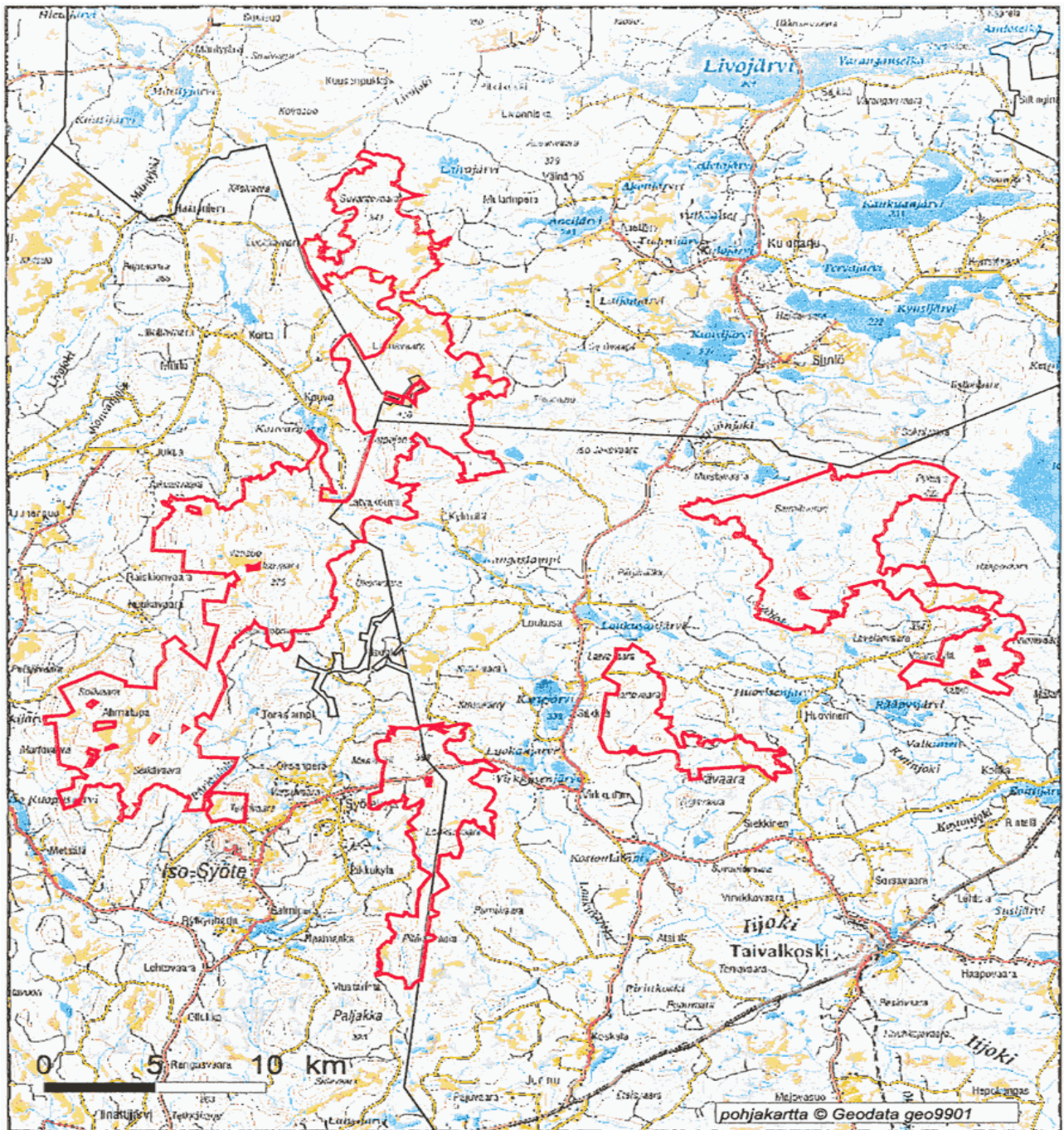
Voimaantulo

Tämä laki tulee voimaan 15 päivänä kesäkuuta 2000.

Tasavallan Presidentti

TARJA HALONEN

Ministeri *Suvi-Anne Siimes*



LIITE

SYÖTTEEN KANSALLISPUISTO

Posio, Pudasjärvi, Ranua, Taivalkoski

354212, 354104,07,08,09,10,11,12, 354210, 354301, 02,03,04,05,06,07,08,09

N:o 513

L a k i**Jonkerinsalon, Siikavaaran, Jaaskamonvaaran, Mustanrinnantunturin ja Pitsloman luonnonsuojelualueista annetun lain muuttamisesta**

Annettu Helsingissä 31 päivänä toukokuuta 2000

Eduskunnan päätöksen mukaisesti
kumotaan Jonkerinsalon, Siikavaaran, Jaaskamonvaaran, Mustanrinnantunturin ja Pitsloman luonnonsuojelualueista 17 päivänä tammikuuta 1991 annetun lain (135/1991) 2 §:n 3 ja 7 momentti sekä
muutetaan lain nimike, 1 § ja 2 §:n 6 momentti seuraavasti:

L a k i**Jonkerinsalon, Siikavaaran, Mustanrinnantunturin ja Pitsloman luonnonsuojelualueista**

1 §

Luonnonsuojelualueiden perustamistarkoitus

Itä- ja Pohjois-Suomen vaara-, metsä- ja suoluonnon luonnontilaisina ja erämaisina säilyneiden osien suojelemiseksi sekä ympäristöntutkimusta ja luonnonharrastusta varten muodostetaan valtion Kuhmon kaupungissa sekä Puolangan, Posion ja Kittilän kunnissa omistamille alueille luonnonsuojelulain (1096/1996) mukaisiksi luonnonsuojelualueiksi Jonkerinsalon, Siikavaaran, Mustanrinnantunturin ja Pitsloman luonnonsuojelualueet.

Helsingissä 31 päivänä toukokuuta 2000

Tasavallan Presidentti**TARJA HALONEN**

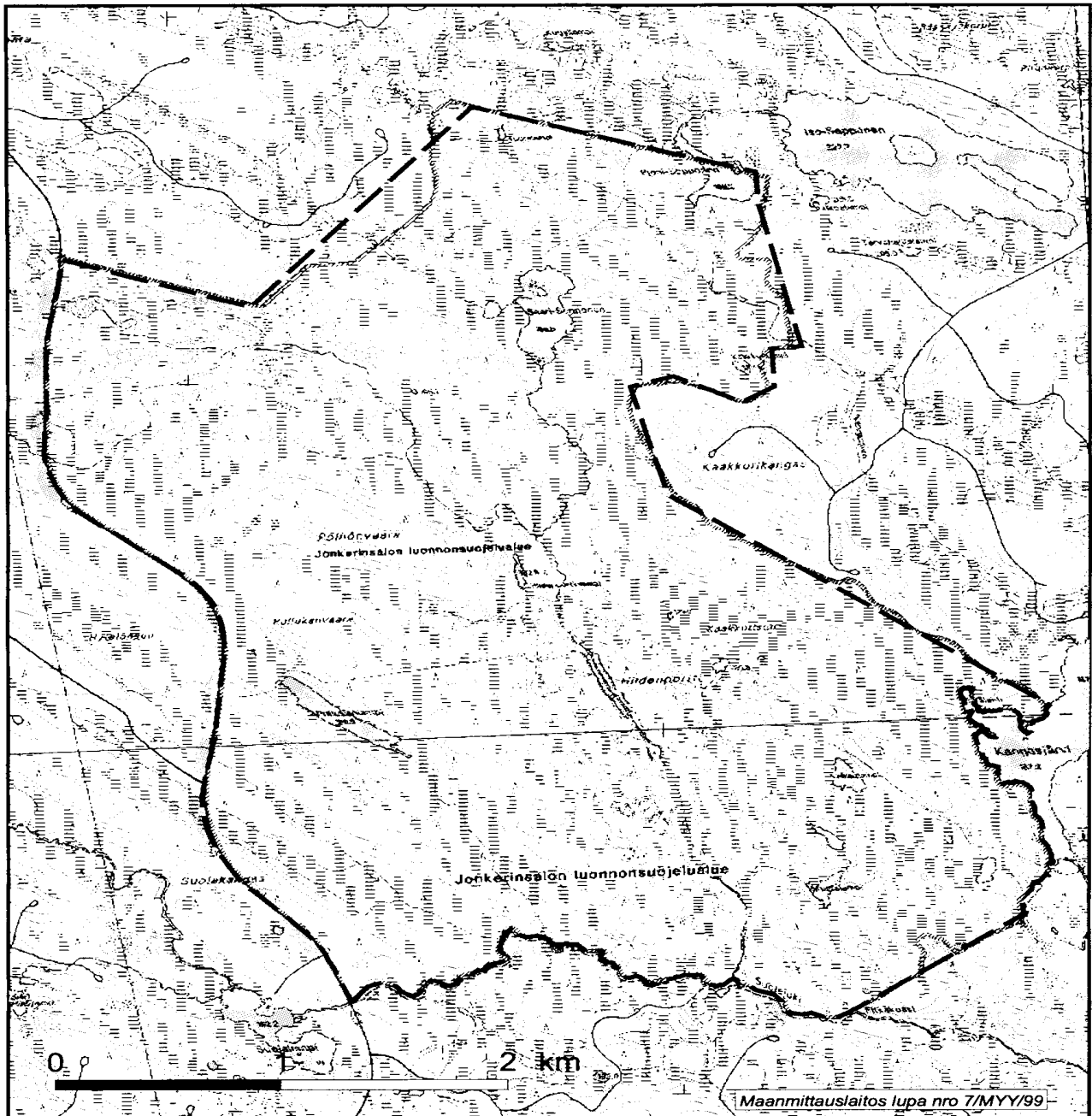
2 §

Luonnonsuojelualueiden sijainti ja rajat

— — — — —
 Jonkerinsalon, Siikavaaran, Mustanrinnantunturin ja Pitsloman luonnonsuojelualueiden rajat on merkitty tämän lain liitteinä oleviin karttoihin.

—
 Tämä laki tulee voimaan 15 päivänä kesäkuuta 2000.

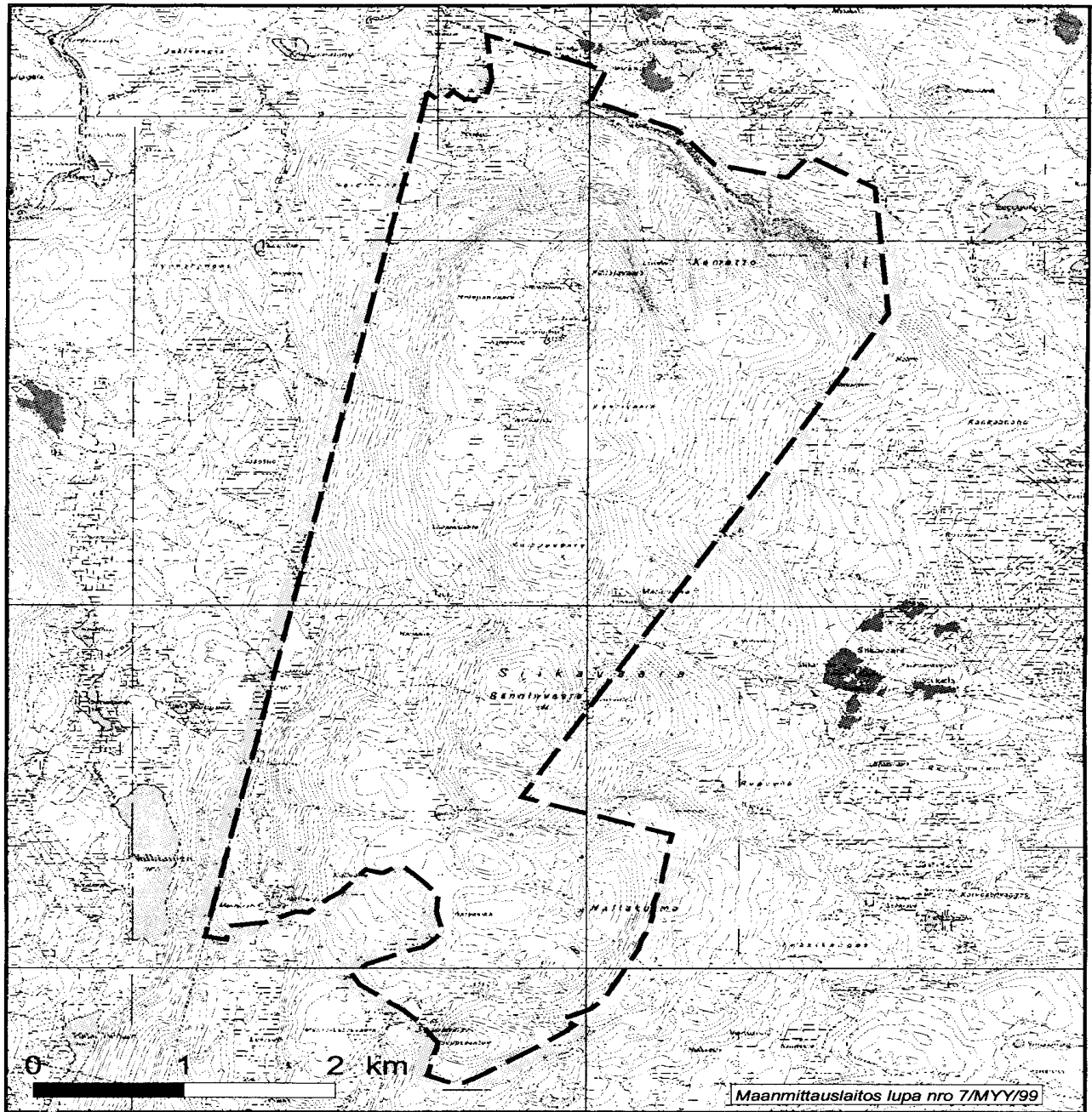
Ministeri *Suvi-Anne Siimes*



LIITE 1

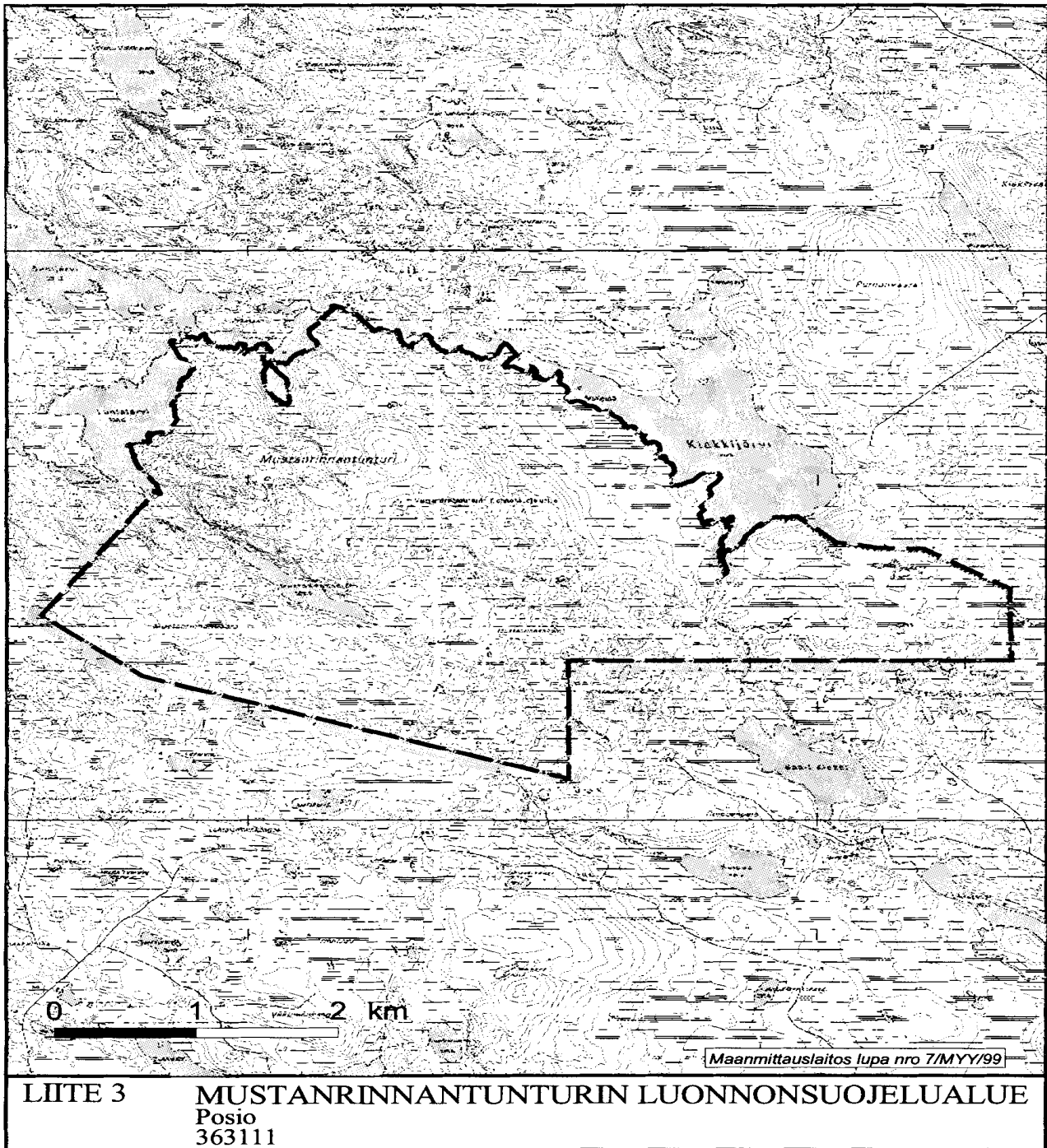
JONKERINSALON LUONNONSUOJELUALUE

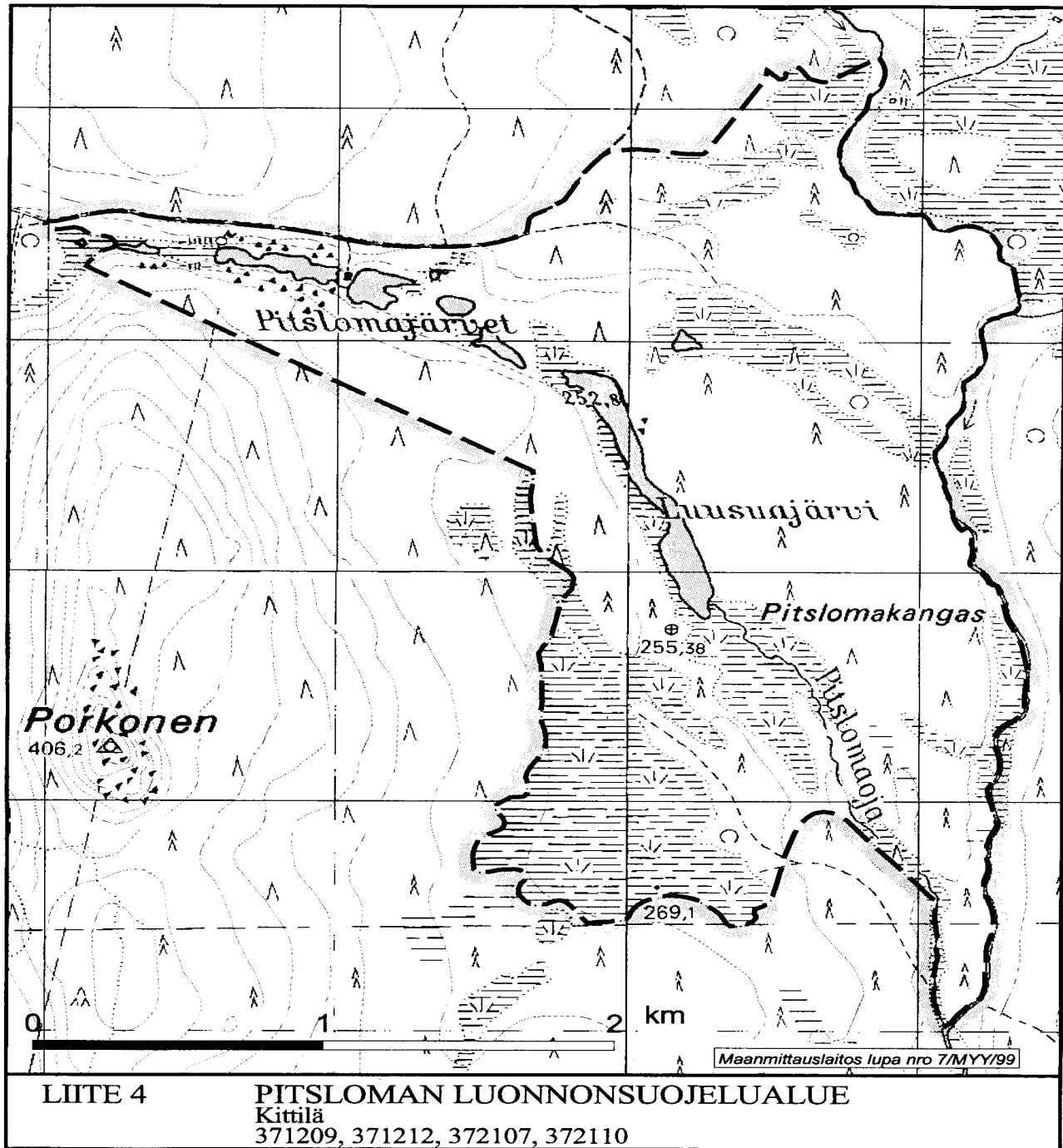
Kuhmo
432407, 432408



LIITE 2

SIIKAVAARAN LUONNONSUOJELUALUE
Puolanka
353301, 353302





N:o 514

Valtioneuvoston asetus
Syötteen kansallispuistosta

Annettu Helsingissä 31 päivänä toukokuuta 2000

Valtioneuvoston päätöksen mukaisesti, joka on tehty ympäristöministeriön esittelystä, säädetään 20 päivänä joulukuuta 1996 annetun luonnonsuojelulain (1096/1996) 16 §:n nojalla:

1 §

Sallitut toimet

Paikalliset asukkaat saavat metsästää Syötteen kansallispuiston alueella metsästyslain (615/1993) 8 §:n mukaisesti. Kansallispuiston alueella saavat myös muut paikallisiin metsästyssseuroihin kuuluvat henkilöt metsästää hirveä. Metsästys on kansallispuistossa kuitenkin kokonaan kielletty Lomaojan eteläpuolisella Päätuoreen — Selkävaaran alueella.

Kansallispuistossa saa harjoittaa viehekalastusta kalastuslain (286/1982) 8 §:n 1 momentin mukaisesti.

Kansallispuistossa saa lisäksi Geologian tutkimuskeskuksen valtausalueilla tehdä geologisia tutkimuksia ja etsiä malmeja.

Helsingissä 31 päivänä toukokuuta 2000

Ympäristöministeri *Satu Hassi*

Kansallispuiston järjestyssäännössä osoiteltua alueelta voidaan keräillä korukiviä vähäisessä määrin.

2 §

Metsähallituksen luvalla sallitut toimet

Syötteen kansallispuiston alueelta voidaan Metsähallituksen luvalla kerätä ja kuljettaa korukiviä korujen valmistusta varten.

3 §

Voimaantulo

Tämä asetus tulee voimaan 15 päivänä kesäkuuta 2000.

Hallitusneuvos Hannu Karjalainen

N:o 515

Valtioneuvoston asetus

Iso-Syötteen retkeilyalueen rajauksen muuttamisesta

Annettu Helsingissä 31 päivänä toukokuuta 2000

Valtioneuvoston päätöksen mukaisesti, joka on tehty ympäristöministeriön esittelystä, säädetään 13 päivänä joulukuuta 1973 annetun ulkoilulain (606/1973) 17 §:n nojalla:

1 §
Maaliskuun 28 päivänä 1985 annetulla valtioneuvoston päätöksellä (340/1985) perustetun Iso-Syötteen retkeilyalueen rajausta muutetaan siten, että retkeilyalueesta poistetaan noin 3 380 hehtaarin suuruinen

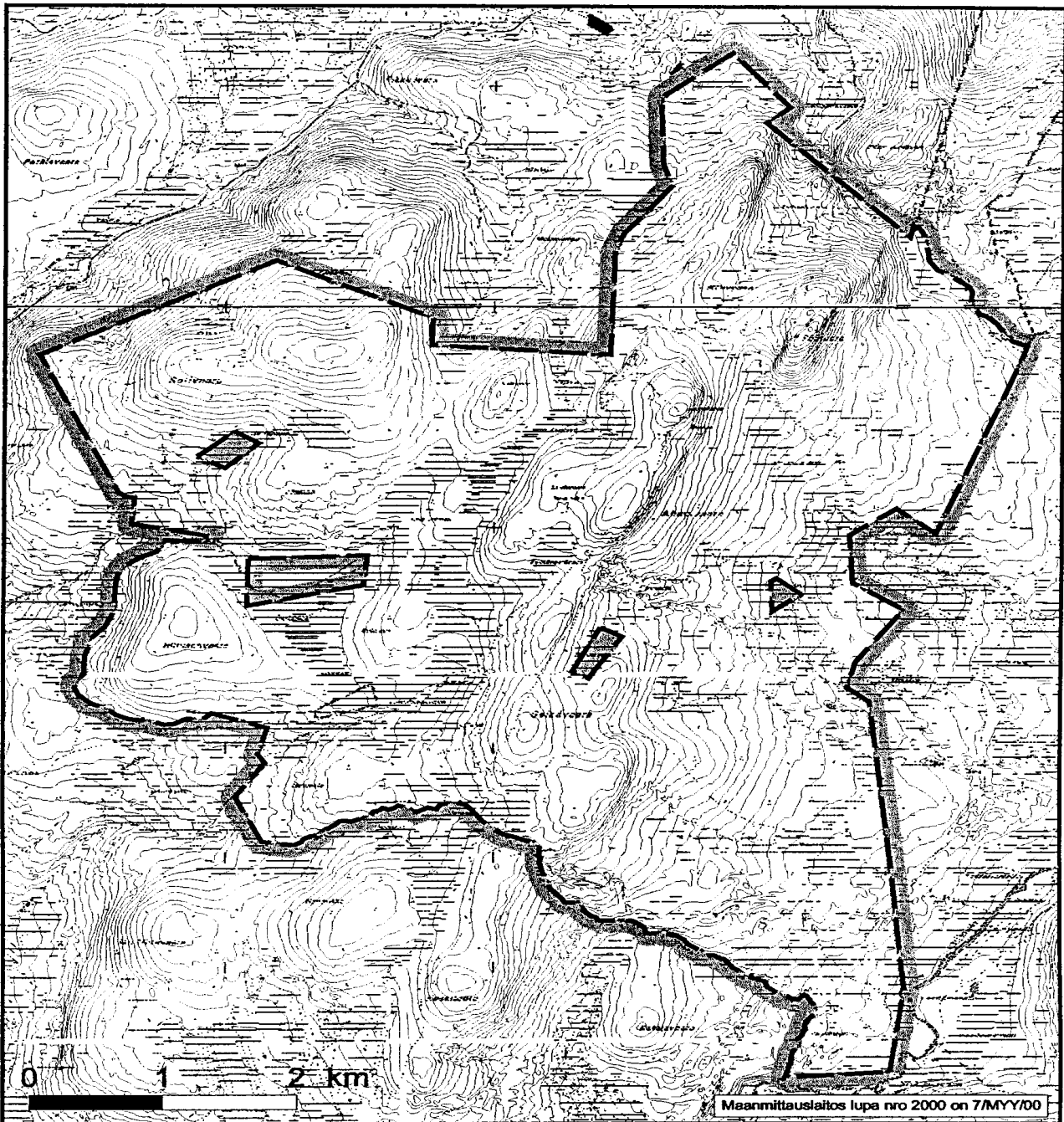
alue, jonka rajat on merkitty tämän asetuksen liitteenä olevaan karttaan.

2 §
Tämä asetus tulee voimaan 15 päivänä kesäkuuta 2000.

Helsingissä 31 päivänä toukokuuta 2000

Ympäristöministeri *Satu Hassi*

Hallitusneuvos Hannu Karjalainen



LIITE ISO-SYÖTTEEN RETKEILYALUEEN RAJAUKSEN MUUTOS
Pudasjärvi
354107, 354108

SDK/SÄHKÖINEN PAINOS

N:o 512—515, 1 1/2 arkkia

OY EDITA AB, HELSINKI 2000

PÄÄTOIMITTAJA JARI LINHALA

ISSN 1455-8904